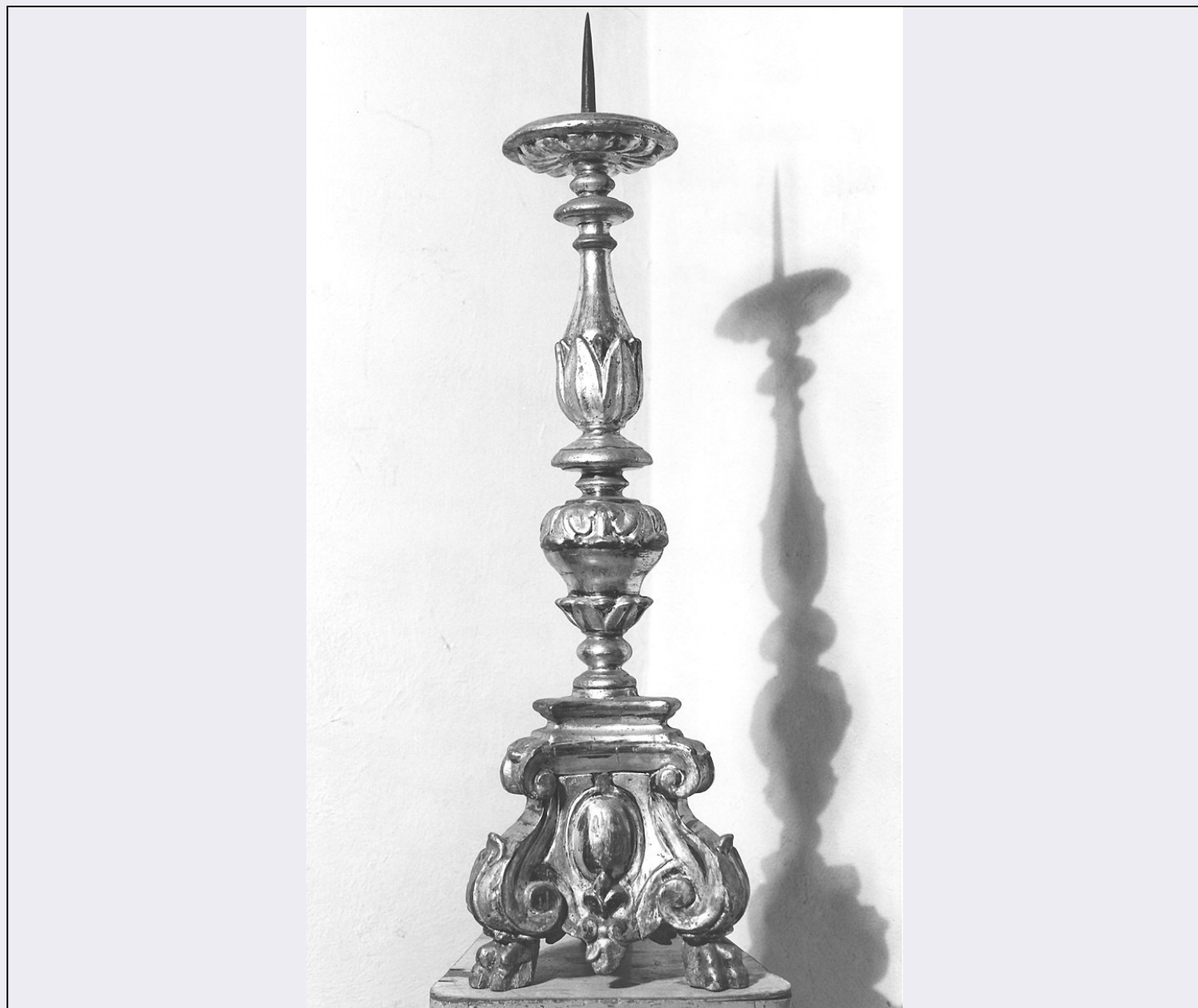


SCHEDA



CD - CODICI

| | |
|---------------------------------|----------|
| TSK - Tipo scheda | OA |
| LIR - Livello ricerca | C |
| NCT - CODICE UNIVOCO | |
| NCTR - Codice regione | 08 |
| NCTN - Numero catalogo generale | 00156671 |
| ESC - Ente schedatore | S36 |
| ECP - Ente competente | S36 |

OG - OGGETTO

| | |
|------------------------|---------------------|
| OGT - OGGETTO | |
| OGTD - Definizione | candeliere d'altare |
| OGTV - Identificazione | serie |
| QNT - QUANTITA' | |
| QNTN - Numero | 6 |

LC - LOCALIZZAZIONE GEOGRAFICO-AMMINISTRATIVA**PVC - LOCALIZZAZIONE GEOGRAFICO-AMMINISTRATIVA ATTUALE**

| | |
|-------------------------|-----------------|
| PVCS - Stato | Italia |
| PVCR - Regione | Emilia Romagna |
| PVCP - Provincia | PR |
| PVCC - Comune | Fornovo di Taro |

LDC - COLLOCAZIONE SPECIFICA**LA - ALTRE LOCALIZZAZIONI GEOGRAFICO-AMMINISTRATIVE**

TCL - Tipo di localizzazione luogo di provenienza

PRV - LOCALIZZAZIONE GEOGRAFICO-AMMINISTRATIVA

| | |
|-------------------------|-----------------|
| PRVR - Regione | Emilia Romagna |
| PRVP - Provincia | PR |
| PRVC - Comune | Fornovo di Taro |

PRC - COLLOCAZIONE SPECIFICA**DT - CRONOLOGIA****DTZ - CRONOLOGIA GENERICA**

| | |
|----------------------------------|------------|
| DTZG - Secolo | sec. XVIII |
| DTZS - Frazione di secolo | metà |

DTS - CRONOLOGIA SPECIFICA

| | |
|------------------|------|
| DTSI - Da | 1740 |
| DTSF - A | 1760 |

DTM - Motivazione cronologia analisi stilistica

AU - DEFINIZIONE CULTURALE**ATB - AMBITO CULTURALE**

| | |
|---|--------------------|
| ATBD - Denominazione | ambito parmense |
| ATBM - Motivazione dell'attribuzione | analisi stilistica |

MT - DATI TECNICI

MTC - Materia e tecnica legno/ intaglio/ argentatura

MIS - MISURE

| | |
|-----------------------|----|
| MISA - Altezza | 68 |
|-----------------------|----|

CO - CONSERVAZIONE**STC - STATO DI CONSERVAZIONE**

| | |
|--------------------------------------|----------|
| STCC - Stato di conservazione | discreto |
|--------------------------------------|----------|

DA - DATI ANALITICI**DES - DESCRIZIONE**

| | |
|--|--|
| DESO - Indicazioni sull'oggetto | Serie di sei candelieri a base triangolare, con volute e medaglia ovale bombata; fusto con foglie di palma; impugnatura a vaso; perline in aggetto nel bocciolo. |
| DESI - Codifica Iconclass | NR (recupero pregresso) |
| DESS - Indicazioni sul | |

| | |
|---|--|
| soggetto | NR (recupero pregresso) |
| NSC - Notizie storico-critiche | Assai simile all'altra serie di candelieri (cfr. scheda n. 08/ 00156660), quella in esame rivela un'esecuzione meno precisa, ma è pur sempre databile alla metà del Settecento, di cui ripropone i consueti motivi decorativi. |
| TU - CONDIZIONE GIURIDICA E VINCOLI | |
| CDG - CONDIZIONE GIURIDICA | |
| CDGG - Indicazione generica | proprietà Ente religioso cattolico |
| DO - FONTI E DOCUMENTI DI RIFERIMENTO | |
| FTA - DOCUMENTAZIONE FOTOGRAFICA | |
| FTAX - Genere | documentazione allegata |
| FTAP - Tipo | fotografia b/n |
| FTAN - Codice identificativo | SBAS PR 68529 |
| AD - ACCESSO AI DATI | |
| ADS - SPECIFICHE DI ACCESSO AI DATI | |
| ADSP - Profilo di accesso | 3 |
| ADSM - Motivazione | scheda di bene non adeguatamente sorvegliabile |
| CM - COMPILAZIONE | |
| CMP - COMPILAZIONE | |
| CMPD - Data | 1986 |
| CMPN - Nome | Coccioli Mastroviti A. |
| FUR - Funzionario responsabile | Fornari Schianchi L. |
| RVM - TRASCRIZIONE PER INFORMATIZZAZIONE | |
| RVMD - Data | 2006 |
| RVMN - Nome | ARTPAST/ Mavilla A. |
| AGG - AGGIORNAMENTO - REVISIONE | |
| AGGD - Data | 2006 |
| AGGN - Nome | ARTPAST/ Mavilla A. |
| AGGF - Funzionario responsabile | NR (recupero pregresso) |
| AN - ANNOTAZIONI | |