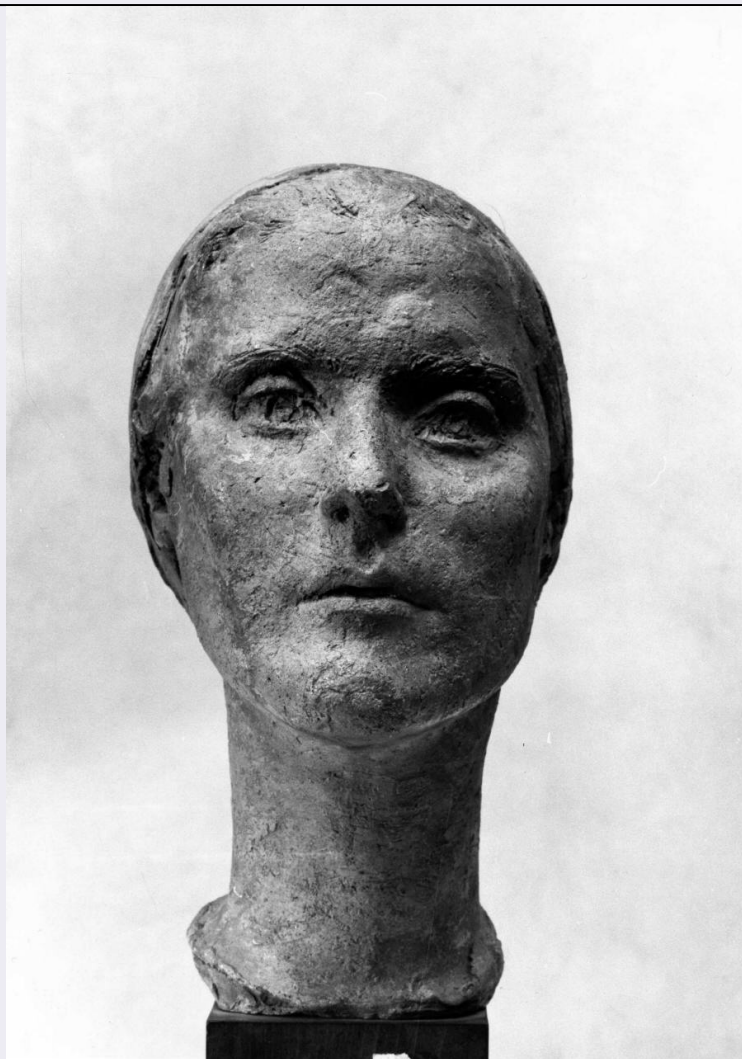


SCHEDA



CD - CODICI

TSK - Tipo scheda OA

LIR - Livello ricerca C

NCT - CODICE UNIVOCO

NCTR - Codice regione 08

NCTN - Numero catalogo
generale 00311819

ESC - Ente schedatore S36

ECP - Ente competente S36

OG - OGGETTO

OGT - OGGETTO

OGTD - Definizione monumento funebre

OGTN - Denominazione
/dedicazione famiglia Rovelli Astorri

LC - LOCALIZZAZIONE GEOGRAFICO-AMMINISTRATIVA

PVC - LOCALIZZAZIONE GEOGRAFICO-AMMINISTRATIVA ATTUALE

PVCS - Stato Italia

PVCR - Regione Emilia Romagna

PVCP - Provincia PC

PVCC - Comune	Piacenza
LDC - COLLOCAZIONE SPECIFICA	
LDCT - Tipologia	cimitero
LDCQ - Qualificazione	comunale
LDCN - Denominazione	Cimitero Comunale
LDCU - Denominazione spazio viabilistico	Via Ceno, 14
LDCS - Specifiche	settore a
DT - CRONOLOGIA	
DTZ - CRONOLOGIA GENERICA	
DTZG - Secolo	sec. XX
DTS - CRONOLOGIA SPECIFICA	
DTSI - Da	1930
DTSV - Validità	ca.
DTSF - A	1930
DTSL - Validità	ca.
DTM - Motivazione cronologia	analisi stilistica
AU - DEFINIZIONE CULTURALE	
AUT - AUTORE	
AUTM - Motivazione dell'attribuzione	iscrizione
AUTN - Nome scelto	Strinati A.
AUTA - Dati anagrafici	notizie secondo quarto sec. XX
AUTH - Sigla per citazione	00001515
MT - DATI TECNICI	
MTC - Materia e tecnica	marmo bianco
MTC - Materia e tecnica	marmo
MIS - MISURE	
MISA - Altezza	145
MISL - Larghezza	80
CO - CONSERVAZIONE	
STC - STATO DI CONSERVAZIONE	
STCC - Stato di conservazione	buono
DA - DATI ANALITICI	
DES - DESCRIZIONE	
DESO - Indicazioni sull'oggetto	Inquadrata da due pilastri rettangolari in marmo nero sta una figura inginocchiata in marmo bianco, con le mani giunte in preghiera.
DESI - Codifica Iconclass	NR (recupero pregresso)
DESS - Indicazioni sul soggetto	NR (recupero pregresso)
ISR - ISCRIZIONI	
ISRC - Classe di appartenenza	dedicatoria

ISRS - Tecnica di scrittura	a caratteri applicati
ISRT - Tipo di caratteri	lettere capitali
ISRP - Posizione	in basso
ISRI - Trascrizione	ROVELLI ALFREDINA NATA ASTORRI
ISR - ISCRIZIONI	
ISRC - Classe di appartenenza	documentaria
ISRS - Tecnica di scrittura	NR (recupero pregresso)
ISRP - Posizione	sul basamento
ISRI - Trascrizione	A. STRINATI
NSC - Notizie storico-critiche	Questo monumento sepolcrale deve essere riferito alla ditta Strinati, attiva nell'area piacentina nel secondo quarto del nostro secolo, della quale non è stato possibile rintracciare ulteriori informazioni, è caratterizzata dal tentativo di coniugare accademismo e nuove istanze culturali. L'inquadramento architettonico, con i pilastri in marmo nero e un mosso basamento, si deve riferire probabilmente ad un progetto di Piero Berzolla, che spesso progetto' edicole e cappelle cimiteriali non firmando i suoi interventi, tutti comunque caratterizzati da uno sviluppo delle tendenze razionaliste dell'architettura del primo dopoguerra.
TU - CONDIZIONE GIURIDICA E VINCOLI	
CDG - CONDIZIONE GIURIDICA	
CDGG - Indicazione generica	proprietà Ente pubblico territoriale
CDGS - Indicazione specifica	Comune di Piacenza
CDGI - Indirizzo	29100 Piacenza
DO - FONTI E DOCUMENTI DI RIFERIMENTO	
FTA - DOCUMENTAZIONE FOTOGRAFICA	
FTAX - Genere	documentazione allegata
FTAP - Tipo	fotografia b/n
FTAN - Codice identificativo	SBAS PR 111156
AD - ACCESSO AI DATI	
ADS - SPECIFICHE DI ACCESSO AI DATI	
ADSP - Profilo di accesso	1
ADSM - Motivazione	scheda contenente dati liberamente accessibili
CM - COMPILAZIONE	
CMP - COMPILAZIONE	
CMPD - Data	1995
CM PN - Nome	Pizzo M.
FUR - Funzionario responsabile	Fornari Schianchi L.
RVM - TRASCRIZIONE PER INFORMATIZZAZIONE	
RVMD - Data	2006
RVMN - Nome	ARTPAST/ Nemi S.
AGG - AGGIORNAMENTO - REVISIONE	

AGGD - Data	2006
AGGN - Nome	ARTPAST/ Nemi S.
AGGF - Funzionario responsabile	NR (recupero pregresso)
AN - ANNOTAZIONI	
OSS - Osservazioni	5