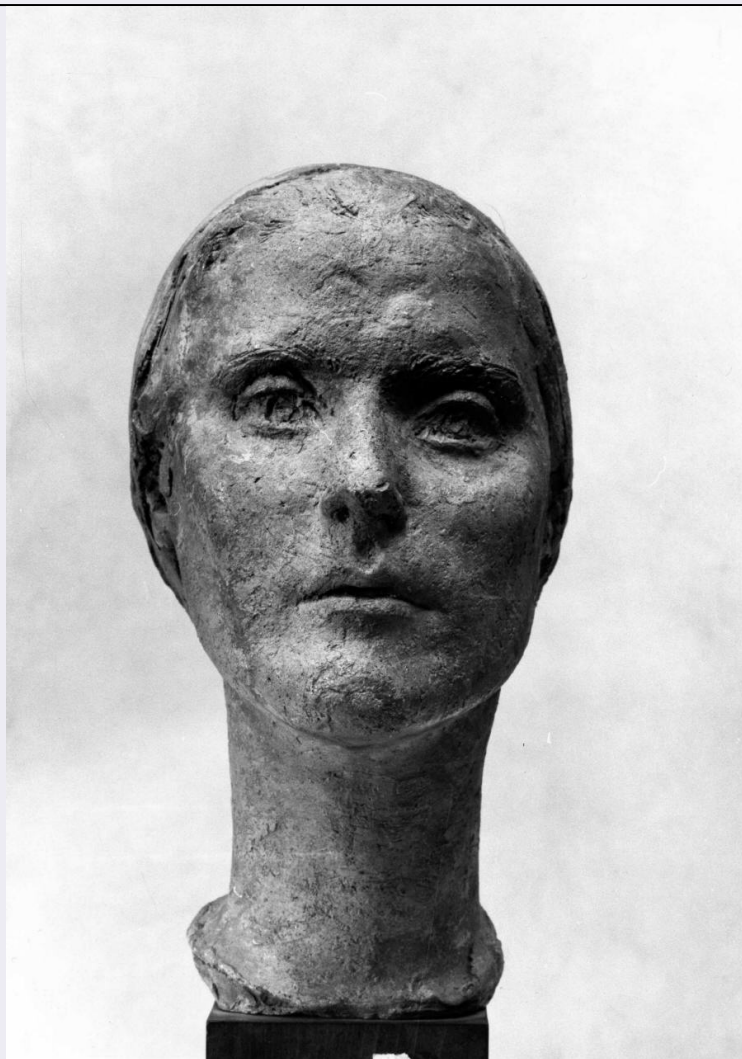


SCHEDA



CD - CODICI

TSK - Tipo scheda OA

LIR - Livello ricerca C

NCT - CODICE UNIVOCO

NCTR - Codice regione 08

NCTN - Numero catalogo
generale 00311820

ESC - Ente schedatore S36

ECP - Ente competente S36

OG - OGGETTO

OGT - OGGETTO

OGTD - Definizione monumento funebre

OGTT - Tipologia a lastra

OGTN - Denominazione
/dedicazione famiglia Rusconi

LC - LOCALIZZAZIONE GEOGRAFICO-AMMINISTRATIVA

PVC - LOCALIZZAZIONE GEOGRAFICO-AMMINISTRATIVA ATTUALE

PVCS - Stato Italia

PVCR - Regione Emilia Romagna

PVCP - Provincia	PC
PVCC - Comune	Piacenza
LDC - COLLOCAZIONE SPECIFICA	
LDCT - Tipologia	cimitero
LDCQ - Qualificazione	comunale
LDCN - Denominazione	Cimitero Comunale
LDCU - Denominazione spazio viabilistico	Via Ceno, 14
LDCS - Specifiche	settore a
DT - CRONOLOGIA	
DTZ - CRONOLOGIA GENERICA	
DTZG - Secolo	sec. XX
DTS - CRONOLOGIA SPECIFICA	
DTSI - Da	1910
DTSF - A	1920
DTM - Motivazione cronologia	analisi stilistica
AU - DEFINIZIONE CULTURALE	
AUT - AUTORE	
AUTM - Motivazione dell'attribuzione	iscrizione
AUTN - Nome scelto	Gronchi G.
AUTA - Dati anagrafici	notizie primo quarto sec. XX
AUTH - Sigla per citazione	00001518
MT - DATI TECNICI	
MTC - Materia e tecnica	bronzo
MTC - Materia e tecnica	pietra
MIS - MISURE	
MISA - Altezza	200
MISL - Larghezza	140
CO - CONSERVAZIONE	
STC - STATO DI CONSERVAZIONE	
STCC - Stato di conservazione	buono
DA - DATI ANALITICI	
DES - DESCRIZIONE	
DESO - Indicazioni sull'oggetto	Due lastre quadrangolari in pietra delimitano uno spazio centrale occupato da un altorilievo in bronzo. In questo è visibile un uomo, dal dorso nudo avvinto in legacci e catene, che libera il capo, da un pesante drappeggio. Sulla estremità sinistra si affaccia la figura di una donna e di un bambino: ai margini e sullo sfondo si notano spighe di grano.
DESI - Codifica Iconclass	NR (recupero pregresso)
DESS - Indicazioni sul soggetto	NR (recupero pregresso)
ISR - ISCRIZIONI	

ISRC - Classe di appartenenza	dedicatoria
ISRS - Tecnica di scrittura	a incisione
ISRT - Tipo di caratteri	lettere capitali
ISRP - Posizione	in alto a destra, sul rilievo
ISRI - Trascrizione	VITA/ MORS
ISR - ISCRIZIONI	
ISRC - Classe di appartenenza	documentaria
ISRS - Tecnica di scrittura	NR (recupero pregresso)
ISRP - Posizione	in basso
ISRI - Trascrizione	G. GRONCHI
NSC - Notizie storico-critiche	Non si hanno notizie sullo scultore che fu particolarmente attivo nell'area toscana e che aveva il suo studio di scultore a Firenze. Stilisticamente questo monumento si inserisce all'interno di un gusto accademico, seppur venato di qualche attardata istanza simbolista, come si evince ancor meglio passando in rassegna altri suoi monumenti sepolcrali (ad esempio quello per la famiglia Raguzzi Mischi).
TU - CONDIZIONE GIURIDICA E VINCOLI	
CDG - CONDIZIONE GIURIDICA	
CDGG - Indicazione generica	proprietà Ente pubblico territoriale
CDGS - Indicazione specifica	Comune di Piacenza
CDGI - Indirizzo	29100 Piacenza
DO - FONTI E DOCUMENTI DI RIFERIMENTO	
FTA - DOCUMENTAZIONE FOTOGRAFICA	
FTAX - Genere	documentazione allegata
FTAP - Tipo	fotografia b/n
FTAN - Codice identificativo	SBAS PR 111157
BIB - BIBLIOGRAFIA	
BIBX - Genere	bibliografia specifica
BIBA - Autore	Pizzo M.
BIBD - Anno di edizione	2004
BIBH - Sigla per citazione	00002288
BIBI - V., tavv., figg.	tav. 78
AD - ACCESSO AI DATI	
ADS - SPECIFICHE DI ACCESSO AI DATI	
ADSP - Profilo di accesso	1
ADSM - Motivazione	scheda contenente dati liberamente accessibili
CM - COMPILAZIONE	
CMP - COMPILAZIONE	
CMPD - Data	1995
CMPN - Nome	Pizzo M.

FUR - Funzionario responsabile	Fornari Schianchi L.
RVM - TRASCRIZIONE PER INFORMATIZZAZIONE	
RVMD - Data	2006
RVMN - Nome	ARTPAST/ Nemi S.
AGG - AGGIORNAMENTO - REVISIONE	
AGGD - Data	2006
AGGN - Nome	ARTPAST/ Nemi S.
AGGF - Funzionario responsabile	NR (recupero pregresso)
AN - ANNOTAZIONI	
OSS - Osservazioni	6