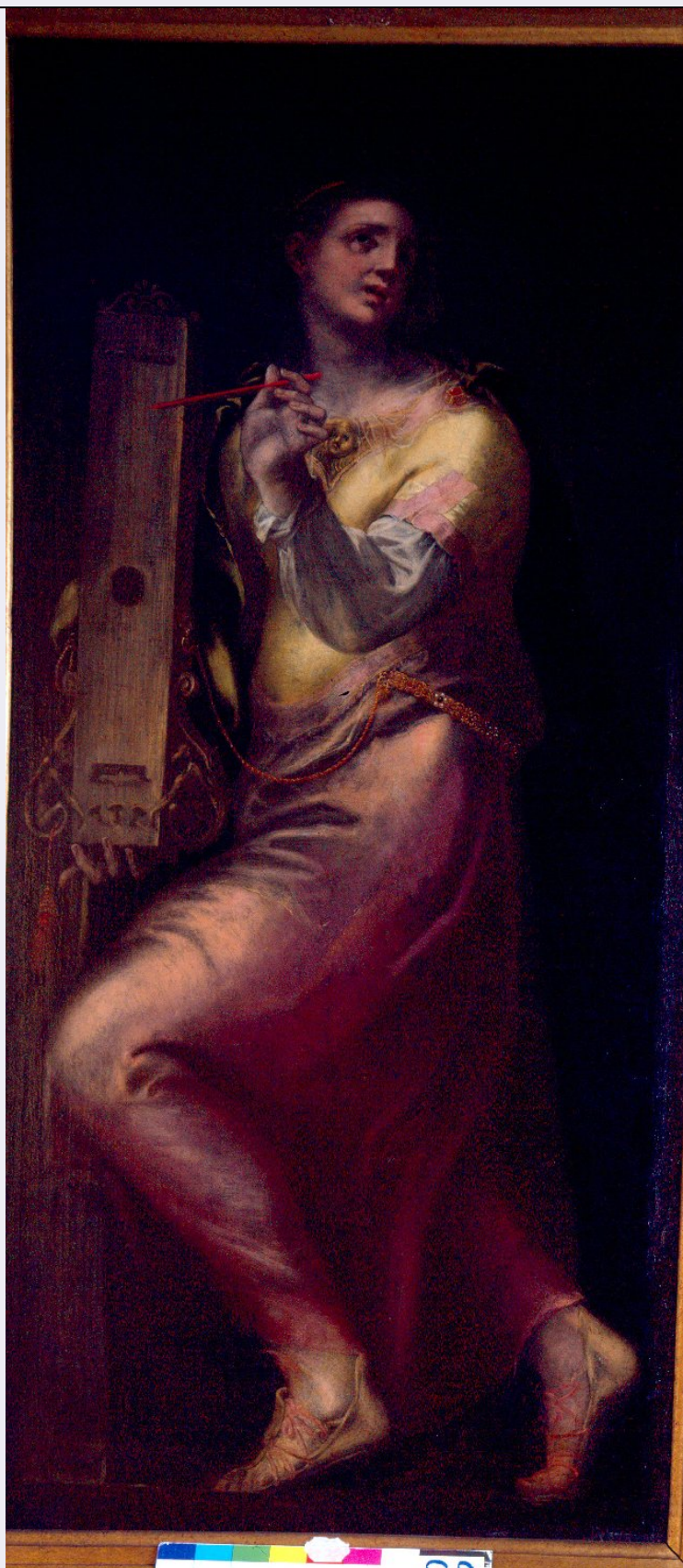


## SCHEDA



### CD - CODICI

TSK - Tipo scheda OA

LIR - Livello ricerca C

NCT - CODICE UNIVOCO

NCTR - Codice regione 08

<b>NCTN - Numero catalogo generale</b>	00403203
<b>ESC - Ente schedatore</b>	S36
<b>ECP - Ente competente</b>	S36

## OG - OGGETTO

<b>OGT - OGGETTO</b>	
<b>OGTD - Definizione</b>	dipinto
<b>OGTV - Identificazione</b>	ciclo
<b>SGT - SOGGETTO</b>	
<b>SGTI - Identificazione</b>	Giovinetta che suona la cetra//Giovinetta che suona il clavicembalo //Musico che suona la viola da gamba//Musico che suona la citola

## LC - LOCALIZZAZIONE GEOGRAFICO-AMMINISTRATIVA

<b>PVC - LOCALIZZAZIONE GEOGRAFICO-AMMINISTRATIVA ATTUALE</b>	
<b>PVCS - Stato</b>	Italia
<b>PVCR - Regione</b>	Emilia Romagna
<b>PVCP - Provincia</b>	PR
<b>PVCC - Comune</b>	Parma
<b>LDC - COLLOCAZIONE SPECIFICA</b>	
<b>LDCT - Tipologia</b>	palazzo
<b>LDCQ - Qualificazione</b>	museo
<b>LDCN - Denominazione</b>	Palazzo della Pilotta
<b>LDCU - Denominazione spazio viabilistico</b>	Palazzo della Pilotta, 3/A
<b>LDCM - Denominazione raccolta</b>	Galleria Nazionale di Parma

## UB - UBICAZIONE E DATI PATRIMONIALI

<b>INV - INVENTARIO DI MUSEO O SOPRINTENDENZA</b>	
<b>INVN - Numero</b>	28
<b>INVD - Data</b>	NR (recupero pregresso)
<b>INV - INVENTARIO DI MUSEO O SOPRINTENDENZA</b>	
<b>INVN - Numero</b>	80
<b>INVD - Data</b>	NR (recupero pregresso)
<b>INV - INVENTARIO DI MUSEO O SOPRINTENDENZA</b>	
<b>INVN - Numero</b>	1533
<b>INVD - Data</b>	NR (recupero pregresso)
<b>INV - INVENTARIO DI MUSEO O SOPRINTENDENZA</b>	
<b>INVN - Numero</b>	81
<b>INVD - Data</b>	NR (recupero pregresso)

## LA - ALTRE LOCALIZZAZIONI GEOGRAFICO-AMMINISTRATIVE

<b>TCL - Tipo di localizzazione</b>	luogo di provenienza
<b>PRV - LOCALIZZAZIONE GEOGRAFICO-AMMINISTRATIVA</b>	
<b>PRVR - Regione</b>	Emilia Romagna
<b>PRVP - Provincia</b>	PR

<b>PRVC - Comune</b>	Parma
<b>PRVL - Località</b>	Parma
<b>PRC - COLLOCAZIONE SPECIFICA</b>	
<b>PRCT - Tipologia</b>	chiesa
<b>PRCQ - Qualificazione</b>	cattedrale
<b>PRCD - Denominazione</b>	Chiesa di S. Maria Assunta
<b>DT - CRONOLOGIA</b>	
<b>DTZ - CRONOLOGIA GENERICA</b>	
<b>DTZG - Secolo</b>	sec. XVI
<b>DTS - CRONOLOGIA SPECIFICA</b>	
<b>DTSI - Da</b>	1562
<b>DTSV - Validità</b>	ca.
<b>DTSF - A</b>	1562
<b>DTSL - Validità</b>	ca.
<b>DTM - Motivazione cronologia</b>	documentazione
<b>DTM - Motivazione cronologia</b>	analisi stilistica
<b>AU - DEFINIZIONE CULTURALE</b>	
<b>AUT - AUTORE</b>	
<b>AUTM - Motivazione dell'attribuzione</b>	analisi stilistica
<b>AUTM - Motivazione dell'attribuzione</b>	bibliografia
<b>AUTN - Nome scelto</b>	Mazzola Bedoli Girolamo
<b>AUTA - Dati anagrafici</b>	1500 ca./ 1569
<b>AUTH - Sigla per citazione</b>	00000813
<b>MT - DATI TECNICI</b>	
<b>MTC - Materia e tecnica</b>	tela/ pittura a olio
<b>MIS - MISURE</b>	
<b>MISA - Altezza</b>	160
<b>MISL - Larghezza</b>	73
<b>CO - CONSERVAZIONE</b>	
<b>STC - STATO DI CONSERVAZIONE</b>	
<b>STCC - Stato di conservazione</b>	buono
<b>RS - RESTAURI</b>	
<b>RST - RESTAURI</b>	
<b>RSTD - Data</b>	1934
<b>RSTE - Ente responsabile</b>	SPSAE PR
<b>RST - RESTAURI</b>	
<b>RSTD - Data</b>	1956
<b>RSTE - Ente responsabile</b>	SPSAE PR
<b>RST - RESTAURI</b>	
<b>RSTD - Data</b>	1958

<b>RSTE - Ente responsabile</b>	SPSAE PR
<b>DA - DATI ANALITICI</b>	
<b>DES - DESCRIZIONE</b>	
<b>DESO - Indicazioni sull'oggetto</b>	NR (recupero pregresso)
<b>DESI - Codifica Iconclass</b>	NR (recupero pregresso)
<b>DESS - Indicazioni sul soggetto</b>	Figure: Giovinetta che suona la cetra; Giovinetta che suona il clavicembalo; Musicista che suona la viola da gamba; Musicista che suona la citola. Strumenti musicali.
<b>TU - CONDIZIONE GIURIDICA E VINCOLI</b>	
<b>ACQ - ACQUISIZIONE</b>	
<b>ACQD - Data acquisizione</b>	1816
<b>CDG - CONDIZIONE GIURIDICA</b>	
<b>CDGG - Indicazione generica</b>	proprietà Stato
<b>CDGS - Indicazione specifica</b>	Galleria Nazionale di Parma
<b>CDGI - Indirizzo</b>	Palazzo della Pilotta, 3/A - 43100 Parma (PR)
<b>DO - FONTI E DOCUMENTI DI RIFERIMENTO</b>	
<b>FTA - DOCUMENTAZIONE FOTOGRAFICA</b>	
<b>FTAX - Genere</b>	documentazione allegata
<b>FTAP - Tipo</b>	diapositiva colore
<b>FTAN - Codice identificativo</b>	SPSAE PR 128034
<b>FTA - DOCUMENTAZIONE FOTOGRAFICA</b>	
<b>FTAX - Genere</b>	documentazione allegata
<b>FTAP - Tipo</b>	diapositiva colore
<b>FTAN - Codice identificativo</b>	SPSAE PR 128085
<b>FTA - DOCUMENTAZIONE FOTOGRAFICA</b>	
<b>FTAX - Genere</b>	documentazione allegata
<b>FTAP - Tipo</b>	diapositiva colore
<b>FTAN - Codice identificativo</b>	SPSAE PR 129162
<b>FTA - DOCUMENTAZIONE FOTOGRAFICA</b>	
<b>FTAX - Genere</b>	documentazione allegata
<b>FTAP - Tipo</b>	diapositiva colore
<b>FTAN - Codice identificativo</b>	SPSAE PR 128086
<b>FNT - FONTI E DOCUMENTI</b>	
<b>FNTP - Tipo</b>	volume manoscritto
<b>FNTA - Autore</b>	Edoari Da Erba A.M.
<b>FNTT - Denominazione</b>	Compendio copiosissimo dell'origine, antichità, successi e nobiltà della città di Parma...
<b>FNTD - Data</b>	1572
<b>FNTN - Nome archivio</b>	Biblioteca Palatina di Parma
<b>FNTS - Posizione</b>	ms. 922
<b>FNTI - Codice identificativo</b>	NR (recupero pregresso)

**FNT - FONTI E DOCUMENTI**

<b>FNTP - Tipo</b>	volume manoscritto
<b>FNTA - Autore</b>	Zappata M.
<b>FNTT - Denominazione</b>	Notitiae Ecclesiarum in Civitate Parmae nunc existentium... Auctore P. D. Mauritio Zappata Casinensi Decano, et praedicti Monasterii alunno
<b>FNTD - Data</b>	sec. XVII inizio
<b>FNTN - Nome archivio</b>	Biblioteca Palatina di Parma
<b>FNTS - Posizione</b>	ms. 1134
<b>FNTI - Codice identificativo</b>	NR (recupero pregresso)

**FNT - FONTI E DOCUMENTI**

<b>FNTP - Tipo</b>	volume manoscritto
<b>FNTA - Autore</b>	Baistrocchi R.
<b>FNTT - Denominazione</b>	Guida per i forestieri...
<b>FNTD - Data</b>	1780
<b>FNTN - Nome archivio</b>	Archivio della SPSAE di Parma e Piacenza
<b>FNTS - Posizione</b>	ms. 120
<b>FNTI - Codice identificativo</b>	NR (recupero pregresso)

**BIB - BIBLIOGRAFIA**

<b>BIBX - Genere</b>	bibliografia specifica
<b>BIBA - Autore</b>	Affò I.
<b>BIBD - Anno di edizione</b>	1796
<b>BIBH - Sigla per citazione</b>	00001332
<b>BIBN - V., pp., nn.</b>	p. 114

**BIB - BIBLIOGRAFIA**

<b>BIBX - Genere</b>	bibliografia specifica
<b>BIBA - Autore</b>	Toschi P.
<b>BIBD - Anno di edizione</b>	1825
<b>BIBH - Sigla per citazione</b>	00002372
<b>BIBN - V., pp., nn.</b>	pp. 18-19

**BIB - BIBLIOGRAFIA**

<b>BIBX - Genere</b>	bibliografia specifica
<b>BIBA - Autore</b>	Allodi G.M.
<b>BIBD - Anno di edizione</b>	1854
<b>BIBH - Sigla per citazione</b>	00002043
<b>BIBN - V., pp., nn.</b>	Vol. I, p. 144

**BIB - BIBLIOGRAFIA**

<b>BIBX - Genere</b>	bibliografia specifica
<b>BIBA - Autore</b>	Martini P.
<b>BIBD - Anno di edizione</b>	1875
<b>BIBH - Sigla per citazione</b>	00002373
<b>BIBN - V., pp., nn.</b>	pp. 3,7

**BIB - BIBLIOGRAFIA**

<b>BIBX - Genere</b>	bibliografia specifica
<b>BIBA - Autore</b>	Pigorini L.
<b>BIBD - Anno di edizione</b>	1887
<b>BIBH - Sigla per citazione</b>	00002389
<b>BIBN - V., pp., nn.</b>	pp. 3,7
<b>BIB - BIBLIOGRAFIA</b>	
<b>BIBX - Genere</b>	bibliografia specifica
<b>BIBA - Autore</b>	Ricci C.
<b>BIBD - Anno di edizione</b>	1896
<b>BIBH - Sigla per citazione</b>	00001673
<b>BIBN - V., pp., nn.</b>	p. 118
<b>BIB - BIBLIOGRAFIA</b>	
<b>BIBX - Genere</b>	bibliografia specifica
<b>BIBA - Autore</b>	Testi L.
<b>BIBD - Anno di edizione</b>	1908
<b>BIBH - Sigla per citazione</b>	00001383
<b>BIBN - V., pp., nn.</b>	p. 383
<b>BIB - BIBLIOGRAFIA</b>	
<b>BIBX - Genere</b>	bibliografia specifica
<b>BIBA - Autore</b>	Frohlich Bum L.
<b>BIBD - Anno di edizione</b>	1921
<b>BIBH - Sigla per citazione</b>	00002480
<b>BIBN - V., pp., nn.</b>	p. 108
<b>BIB - BIBLIOGRAFIA</b>	
<b>BIBX - Genere</b>	bibliografia specifica
<b>BIBA - Autore</b>	Correggio catalogo
<b>BIBD - Anno di edizione</b>	1935
<b>BIBH - Sigla per citazione</b>	00002472
<b>BIBN - V., pp., nn.</b>	p. 105
<b>BIB - BIBLIOGRAFIA</b>	
<b>BIBX - Genere</b>	bibliografia specifica
<b>BIBA - Autore</b>	Quintavalle A. O.
<b>BIBD - Anno di edizione</b>	1939
<b>BIBH - Sigla per citazione</b>	00002260
<b>BIBN - V., pp., nn.</b>	pp. 55-56
<b>BIB - BIBLIOGRAFIA</b>	
<b>BIBX - Genere</b>	bibliografia specifica
<b>BIBA - Autore</b>	Ghidiglia Quintavalle A.
<b>BIBD - Anno di edizione</b>	1960
<b>BIBH - Sigla per citazione</b>	00002465
<b>BIBN - V., pp., nn.</b>	p. 64
<b>BIB - BIBLIOGRAFIA</b>	

<b>BIBX - Genere</b>	bibliografia specifica
<b>BIBA - Autore</b>	Popham A.E.
<b>BIBD - Anno di edizione</b>	1964
<b>BIBH - Sigla per citazione</b>	00002475
<b>BIBN - V., pp., nn.</b>	p. 257
<b>BIB - BIBLIOGRAFIA</b>	
<b>BIBX - Genere</b>	bibliografia specifica
<b>BIBA - Autore</b>	Ghidiglia Quintavalle A.
<b>BIBD - Anno di edizione</b>	1965
<b>BIBH - Sigla per citazione</b>	00002481
<b>BIBN - V., pp., nn.</b>	p. 233
<b>BIB - BIBLIOGRAFIA</b>	
<b>BIBX - Genere</b>	bibliografia specifica
<b>BIBA - Autore</b>	Ghidiglia Quintavalle A.
<b>BIBD - Anno di edizione</b>	1968
<b>BIBH - Sigla per citazione</b>	00002482
<b>BIBN - V., pp., nn.</b>	pp. 35-36
<b>BIB - BIBLIOGRAFIA</b>	
<b>BIBX - Genere</b>	bibliografia specifica
<b>BIBA - Autore</b>	Popham A.E./ Di Giampaolo M.
<b>BIBD - Anno di edizione</b>	1971
<b>BIBH - Sigla per citazione</b>	00002479
<b>BIBN - V., pp., nn.</b>	pp. 64-68, n.56
<b>BIB - BIBLIOGRAFIA</b>	
<b>BIBX - Genere</b>	bibliografia specifica
<b>BIBA - Autore</b>	Milstein A. R.
<b>BIBD - Anno di edizione</b>	1978
<b>BIBH - Sigla per citazione</b>	00000025
<b>BIBN - V., pp., nn.</b>	pp. 88-89, 211-213
<b>BIB - BIBLIOGRAFIA</b>	
<b>BIBX - Genere</b>	bibliografia specifica
<b>BIBA - Autore</b>	Fornari Schianchi L.
<b>BIBD - Anno di edizione</b>	1986
<b>BIBH - Sigla per citazione</b>	00002483
<b>BIBN - V., pp., nn.</b>	pp. 72-73
<b>BIB - BIBLIOGRAFIA</b>	
<b>BIBX - Genere</b>	bibliografia specifica
<b>BIBA - Autore</b>	Di Giampaolo M.
<b>BIBD - Anno di edizione</b>	1997
<b>BIBH - Sigla per citazione</b>	00001390
<b>BIBN - V., pp., nn.</b>	p. 135, n. 37
<b>BIB - BIBLIOGRAFIA</b>	

<b>BIBX - Genere</b>	bibliografia specifica
<b>BIBA - Autore</b>	Di Giampaolo M.
<b>BIBD - Anno di edizione</b>	1998
<b>BIBH - Sigla per citazione</b>	00001388
<b>BIBN - V., pp., nn.</b>	pp. 62-64
<b>BIB - BIBLIOGRAFIA</b>	
<b>BIBX - Genere</b>	bibliografia specifica
<b>BIBA - Autore</b>	Galleria Nazionale
<b>BIBD - Anno di edizione</b>	1998
<b>BIBH - Sigla per citazione</b>	00001420
<b>BIBN - V., pp., nn.</b>	p. 66
<b>MST - MOSTRE</b>	
<b>MSTT - Titolo</b>	Mostra del Correggio
<b>MSTL - Luogo</b>	Parma
<b>MSTD - Data</b>	1935
<b>MST - MOSTRE</b>	
<b>MSTT - Titolo</b>	L'età del Correggio e dei Carracci
<b>MSTL - Luogo</b>	Bologna-Washington-New York
<b>MSTD - Data</b>	1986
<b>MST - MOSTRE</b>	
<b>MSTT - Titolo</b>	Tesori dell'arte italiana. Pittura dal Cinquecento al Settecento in Emilia Romagna
<b>MSTL - Luogo</b>	Santiago del Cile-Buenos Aires-Conception-Caracas
<b>MSTD - Data</b>	1992
<b>AD - ACCESSO AI DATI</b>	
<b>ADS - SPECIFICHE DI ACCESSO AI DATI</b>	
<b>ADSP - Profilo di accesso</b>	1
<b>ADSM - Motivazione</b>	scheda contenente dati liberamente accessibili
<b>CM - COMPILAZIONE</b>	
<b>CMP - COMPILAZIONE</b>	
<b>CMPD - Data</b>	2005
<b>CMPN - Nome</b>	Pegazzano M.
<b>FUR - Funzionario responsabile</b>	Damiani G.
<b>RVM - TRASCRIZIONE PER INFORMATIZZAZIONE</b>	
<b>RVMD - Data</b>	2006
<b>RVMN - Nome</b>	ARTPAST/ Pegazzano M.
<b>AGG - AGGIORNAMENTO - REVISIONE</b>	
<b>AGGD - Data</b>	2006
<b>AGGN - Nome</b>	ARTPAST/ Pegazzano M.
<b>AGGF - Funzionario responsabile</b>	NR (recupero pregresso)