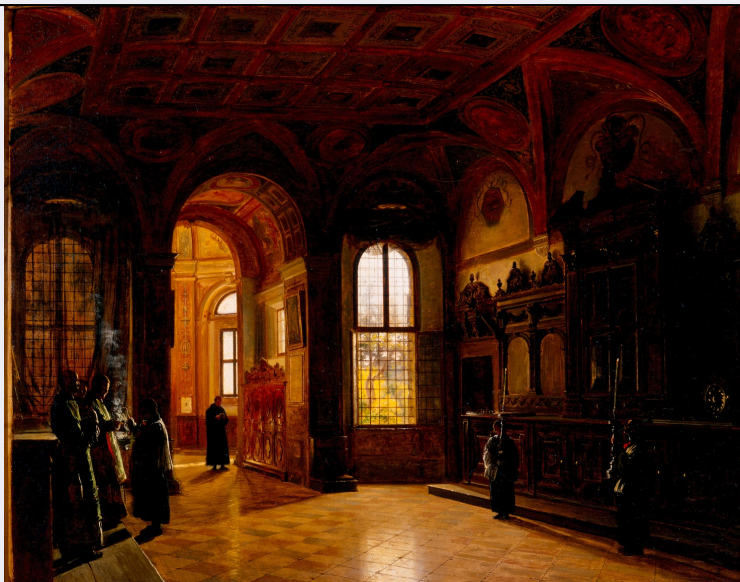


# SCHEDA



## CD - CODICI

TSK - Tipo scheda OA

LIR - Livello ricerca C

### NCT - CODICE UNIVOCO

NCTR - Codice regione 08

NCTN - Numero catalogo generale 00403271

ESC - Ente schedatore S36

ECP - Ente competente S36

## OG - OGGETTO

### OGT - OGGETTO

OGTD - Definizione dipinto

### SGT - SOGGETTO

SGTI - Identificazione La sagrestia della chiesa di San Giovanni a Parma

## LC - LOCALIZZAZIONE GEOGRAFICO-AMMINISTRATIVA

### PVC - LOCALIZZAZIONE GEOGRAFICO-AMMINISTRATIVA ATTUALE

PVCS - Stato Italia

PVCR - Regione Emilia Romagna

PVCP - Provincia PR

PVCC - Comune Parma

### LDC - COLLOCAZIONE SPECIFICA

LDCT - Tipologia palazzo

LDCQ - Qualificazione museo

LDCN - Denominazione Palazzo della Pilotta

LDCU - Denominazione spazio viabilistico Palazzo della Pilotta, 3/A

LDCM - Denominazione raccolta Galleria Nazionale di Parma

## UB - UBICAZIONE E DATI PATRIMONIALI

|   |                         |
|---|-------------------------|
| INV - INVENTARIO DI MUSEO O SOPRINTENDENZA          |                         |
| INVN - Numero                                       | 102                     |
| INVD - Data   | NR (recupero pregresso) |
| LA - ALTRE LOCALIZZAZIONI GEOGRAFICO-AMMINISTRATIVE |                         |
| TCL - Tipo di localizzazione                        | luogo di provenienza    |
| PRV - LOCALIZZAZIONE GEOGRAFICO-AMMINISTRATIVA      |                         |
| PRVR - Regione                                      | Emilia Romagna          |
| PRVP - Provincia                                    | PR                      |
| PRVC - Comune                                       | Parma                   |
| PRVL - Località                                     | Parma                   |
| PRC - COLLOCAZIONE SPECIFICA                        |                         |
| PRCM - Denominazione raccolta                       | collezioni ducali       |
| PRD - DATA  |                         |
| PRDU - Data uscita                                  | 1861                    |
| DT - CRONOLOGIA                                     |                         |
| DTZ - CRONOLOGIA GENERICA                           |                         |
| DTZG - Secolo                                       | sec. XIX                |
| DTS - CRONOLOGIA SPECIFICA                          |                         |
| DTSI - Da   | 1857                    |
| DTSF - A  | 1857                    |
| DTM - Motivazione cronologia                        | data                    |
| AU - DEFINIZIONE CULTURALE                          |                         |
| AUT - AUTORE  |                         |
| AUTM - Motivazione dell'attribuzione                | firma                   |
| AUTN - Nome scelto                                  | Marchesi Luigi          |
| AUTA - Dati anagrafici                              | 1825/ 1862              |
| AUTH - Sigla per citazione                          | 00001390                |
| MT - DATI TECNICI                                   |                         |
| MTC - Materia e tecnica                             | tela/ pittura a olio    |
| MIS - MISURE  |                         |
| MISA - Altezza                                      | 60                      |
| MISL - Larghezza                                    | 75                      |
| CO - CONSERVAZIONE                                  |                         |
| STC - STATO DI CONSERVAZIONE                        |                         |
| STCC - Stato di conservazione                       | buono                   |
| RS - RESTAURI                                       |                         |
| RST - RESTAURI                                      |                         |
| RSTD - Data   | 1950                    |
| RSTE - Ente responsabile                            | SPSAE PR                |
| RSTN - Nome operatore                               | Arrigoni L.             |

|  |   |
|--|---|
| <b>RST - RESTAURI</b>                        |   |
| <b>RSTD - Data</b>                           | 1998  |
| <b>RSTE - Ente responsabile</b>              | SPSAE PR  |
| <b>RSTN - Nome operatore</b>                 | Zamboni, Melloni  |
| <b>DA - DATI ANALITICI</b>                   |   |
| <b>DES - DESCRIZIONE</b>                     |   |
| <b>DESO - Indicazioni sull'oggetto</b>       | NR (recupero pregresso)   |
| <b>DESI - Codifica Iconclass</b>             | NR (recupero pregresso)   |
| <b>DESS - Indicazioni sul soggetto</b>       | Figure: Sagrestia della chiesa di San Giovanni a Parma. Architetture. Abbigliamento religioso. Figure maschili. |
| <b>ISR - ISCRIZIONI</b>                      |   |
| <b>ISRC - Classe di appartenenza</b>         | documentaria  |
| <b>ISRS - Tecnica di scrittura</b>           | a pennello  |
| <b>ISRT - Tipo di caratteri</b>              | lettere capitali  |
| <b>ISRP - Posizione</b>                      | in basso a sinistra   |
| <b>ISRI - Trascrizione</b>                   | LUIGI MARCHESI 1857   |
| <b>TU - CONDIZIONE GIURIDICA E VINCOLI</b>   |   |
| <b>ACQ - ACQUISIZIONE</b>                    |   |
| <b>ACQD - Data acquisizione</b>              | 1861  |
| <b>CDG - CONDIZIONE GIURIDICA</b>            |   |
| <b>CDGG - Indicazione generica</b>           | proprietà Stato   |
| <b>CDGS - Indicazione specifica</b>          | Galleria Nazionale di Parma   |
| <b>CDGI - Indirizzo</b>                      | Palazzo della Pilotta, 3/A - 43100 Parma (PR)   |
| <b>DO - FONTI E DOCUMENTI DI RIFERIMENTO</b> |   |
| <b>FTA - DOCUMENTAZIONE FOTOGRAFICA</b>      |   |
| <b>FTAX - Genere</b>                         | documentazione allegata   |
| <b>FTAP - Tipo</b>                           | diapositiva colore  |
| <b>FTAN - Codice identificativo</b>          | SPSAE PR 128107   |
| <b>BIB - BIBLIOGRAFIA</b>                    |   |
| <b>BIBX - Genere</b>                         | bibliografia specifica  |
| <b>BIBA - Autore</b>                         | Galleria Nazionale  |
| <b>BIBD - Anno di edizione</b>               | 2001  |
| <b>BIBH - Sigla per citazione</b>            | 00001131  |
| <b>BIBN - V., pp., nn.</b>                   | p. 134  |
| <b>MST - MOSTRE</b>                          |   |
| <b>MSTT - Titolo</b>                         | Società promotrice delle Belle Arti   |
| <b>MSTL - Luogo</b>                          | Torino  |
| <b>MSTD - Data</b>                           | 1857  |
| <b>MST - MOSTRE</b>                          |   |
| <b>MSTT - Titolo</b>                         | Mostra della Società di Incoraggiamento   |

|   |   |
|---|---|
| <b>MSTL - Luogo</b>                             | Parma   |
| <b>MSTD - Data</b>                              | 1857  |
| <b>MST - MOSTRE</b>                             |   |
| <b>MSTT - Titolo</b>                            | Esposizione Nazionale Agricola, Industriale e Artistica |
| <b>MSTL - Luogo</b>                             | Firenze   |
| <b>MSTD - Data</b>                              | 1861  |
| <b>MST - MOSTRE</b>                             |   |
| <b>MSTT - Titolo</b>                            | International Exhibition                                |
| <b>MSTL - Luogo</b>                             | Londra  |
| <b>MSTD - Data</b>                              | 1862  |
| <b>MST - MOSTRE</b>                             |   |
| <b>MSTT - Titolo</b>                            | Mostra retrospettiva d'Arte Emiliana. Secolo XIX.       |
| <b>MSTL - Luogo</b>                             | Parma   |
| <b>MSTD - Data</b>                              | 1913  |
| <b>MST - MOSTRE</b>                             |   |
| <b>MSTT - Titolo</b>                            | Oltre il compasso                                       |
| <b>MSTL - Luogo</b>                             | Parma   |
| <b>MSTD - Data</b>                              | 1998  |
| <b>MST - MOSTRE</b>                             |   |
| <b>MSTT - Titolo</b>                            | Parma nel periodo della destra storica                  |
| <b>MSTL - Luogo</b>                             | Parma   |
| <b>MSTD - Data</b>                              | 2005  |
| <b>AD - ACCESSO AI DATI</b>                     |   |
| <b>ADS - SPECIFICHE DI ACCESSO AI DATI</b>      |   |
| <b>ADSP - Profilo di accesso</b>                | 1   |
| <b>ADSM - Motivazione</b>                       | scheda contenente dati liberamente accessibili          |
| <b>CM - COMPILAZIONE</b>                        |   |
| <b>CMP - COMPILAZIONE</b>                       |   |
| <b>CMPD - Data</b>                              | 2005  |
| <b>CMPT - Nome</b>                              | Pegazzano M.  |
| <b>FUR - Funzionario responsabile</b>           | Damiani G.  |
| <b>RVM - TRASCRIZIONE PER INFORMATIZZAZIONE</b> |   |
| <b>RVMD - Data</b>                              | 2006  |
| <b>RVMN - Nome</b>                              | ARTPAST/ Pegazzano M.                                   |
| <b>AGG - AGGIORNAMENTO - REVISIONE</b>          |   |
| <b>AGGD - Data</b>                              | 2006  |
| <b>AGGN - Nome</b>                              | ARTPAST/ Pegazzano M.                                   |
| <b>AGGF - Funzionario responsabile</b>          | NR (recupero pregresso)                                 |