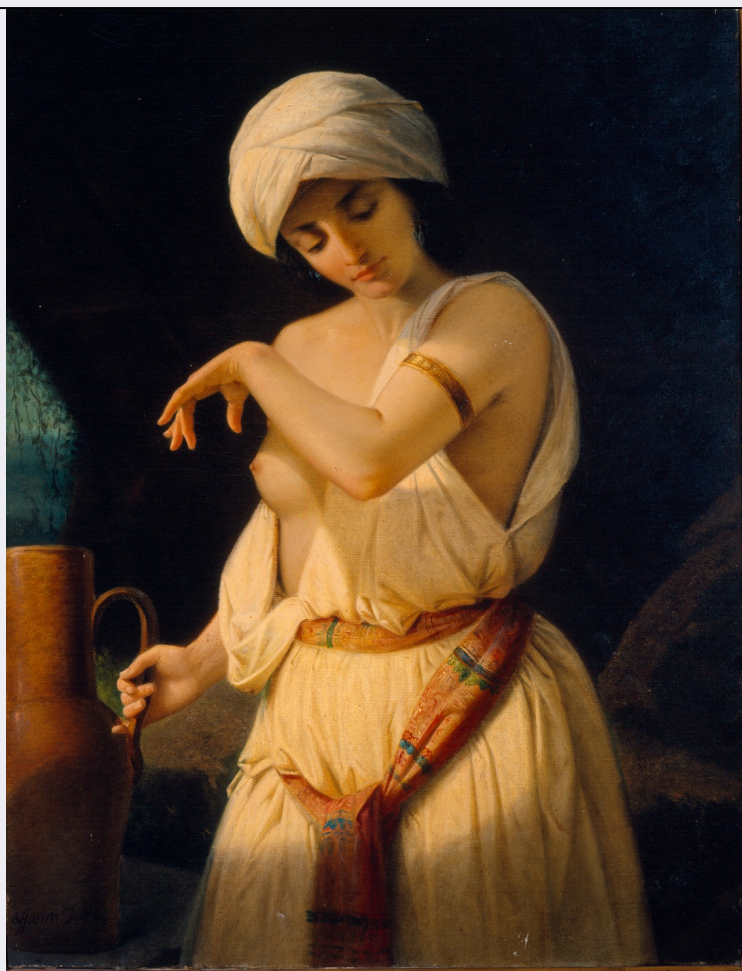


SCHEDA



CD - CODICI

TSK - Tipo scheda OA

LIR - Livello ricerca C

NCT - CODICE UNIVOCO

NCTR - Codice regione 08

NCTN - Numero catalogo generale 00403273

ESC - Ente schedatore S36

ECP - Ente competente S36

OG - OGGETTO

OGT - OGGETTO

OGTD - Definizione dipinto

SGT - SOGGETTO

SGTI - Identificazione Rebecca si compiace del monile donatole

LC - LOCALIZZAZIONE GEOGRAFICO-AMMINISTRATIVA

PVC - LOCALIZZAZIONE GEOGRAFICO-AMMINISTRATIVA ATTUALE

PVCS - Stato Italia

PVCR - Regione Emilia Romagna

PVCP - Provincia PR

PVCC - Comune Parma

LDC - COLLOCAZIONE SPECIFICA

| | |
|---|-----------------------------|
| LDCT - Tipologia | palazzo |
| LDCQ - Qualificazione | museo |
| LDCN - Denominazione | Palazzo della Pilotta |
| LDCU - Denominazione spazio viabilistico | Palazzo della Pilotta, 3/A |
| LDCM - Denominazione raccolta | Galleria Nazionale di Parma |

UB - UBICAZIONE E DATI PATRIMONIALI**INV - INVENTARIO DI MUSEO O SOPRINTENDENZA**

| | |
|----------------------|-------------------------|
| INVN - Numero | 104 |
| INVD - Data | NR (recupero pregresso) |

LA - ALTRE LOCALIZZAZIONI GEOGRAFICO-AMMINISTRATIVE

| | |
|-------------------------------------|----------------------|
| TCL - Tipo di localizzazione | luogo di provenienza |
|-------------------------------------|----------------------|

PRV - LOCALIZZAZIONE GEOGRAFICO-AMMINISTRATIVA

| | |
|-------------------------|----------------|
| PRVR - Regione | Emilia Romagna |
| PRVP - Provincia | PR |
| PRVC - Comune | Parma |
| PRVL - Località | Parma |

PRC - COLLOCAZIONE SPECIFICA

| | |
|-----------------------------|-------------------------|
| PRCD - Denominazione | Accademia di Belle Arti |
|-----------------------------|-------------------------|

DT - CRONOLOGIA**DTZ - CRONOLOGIA GENERICA**

| | |
|----------------------|----------|
| DTZG - Secolo | sec. XIX |
|----------------------|----------|

DTS - CRONOLOGIA SPECIFICA

| | |
|------------------|------|
| DTSI - Da | 1863 |
| DTSF - A | 1863 |

| | |
|-------------------------------------|------|
| DTM - Motivazione cronologia | data |
|-------------------------------------|------|

AU - DEFINIZIONE CULTURALE**AUT - AUTORE**

| | |
|---|-----------------|
| AUTM - Motivazione dell'attribuzione | firma |
| AUTN - Nome scelto | Affanni Ignazio |
| AUTA - Dati anagrafici | 1828/ 1889 |
| AUTH - Sigla per citazione | 00000544 |

MT - DATI TECNICI

| | |
|--------------------------------|----------------------|
| MTC - Materia e tecnica | tela/ pittura a olio |
|--------------------------------|----------------------|

MIS - MISURE

| | |
|-------------------------|-----|
| MISA - Altezza | 106 |
| MISL - Larghezza | 82 |

CO - CONSERVAZIONE**STC - STATO DI CONSERVAZIONE**

| | |
|------------------------|--|
| STCC - Stato di | |
|------------------------|--|

| | |
|--|--|
| conservazione | buono |
| DA - DATI ANALITICI | |
| DES - DESCRIZIONE | |
| DESO - Indicazioni sull'oggetto | NR (recupero pregresso) |
| DESI - Codifica Iconclass | NR (recupero pregresso) |
| DESS - Indicazioni sul soggetto | Personaggi: Rebecca. Oggetti: monile; vaso. Paesaggi. |
| NSC - Notizie storico-critiche | Vinto nel 1863 alla Società di Incoraggiamento dal Ministero della Pubblica Istruzione e donato all' Accademia di Belle Arti di Parma. |
| TU - CONDIZIONE GIURIDICA E VINCOLI | |
| ACQ - ACQUISIZIONE | |
| ACQD - Data acquisizione | 1863 |
| CDG - CONDIZIONE GIURIDICA | |
| CDGG - Indicazione generica | proprietà Stato |
| CDGS - Indicazione specifica | Galleria Nazionale di Parma |
| CDGI - Indirizzo | Palazzo della Pilotta, 3/A - 43100 Parma (PR) |
| DO - FONTI E DOCUMENTI DI RIFERIMENTO | |
| FTA - DOCUMENTAZIONE FOTOGRAFICA | |
| FTAX - Genere | documentazione allegata |
| FTAP - Tipo | diapositiva colore |
| FTAN - Codice identificativo | SPSAE PR 128109 |
| BIB - BIBLIOGRAFIA | |
| BIBX - Genere | bibliografia specifica |
| BIBA - Autore | Galleria Nazionale |
| BIBD - Anno di edizione | 2001 |
| BIBH - Sigla per citazione | 00001131 |
| BIBN - V., pp., nn. | p. 150 |
| MST - MOSTRE | |
| MSTT - Titolo | Esposizione Triennale delle Accademie di Belle Arti dell'Emilia |
| MSTL - Luogo | Bologna |
| MSTD - Data | 1863 |
| MST - MOSTRE | |
| MSTT - Titolo | Esposizione Industriale Provinciale |
| MSTL - Luogo | Parma |
| MSTD - Data | 1863 |
| MST - MOSTRE | |
| MSTT - Titolo | Retrospettiva d'Arte Emiliana. Secolo XIX. |
| MSTL - Luogo | Parma |
| MSTD - Data | 1913 |
| AD - ACCESSO AI DATI | |
| ADS - SPECIFICHE DI ACCESSO AI DATI | |

| | |
|---|--|
| ADSP - Profilo di accesso | 1 |
| ADSM - Motivazione | scheda contenente dati liberamente accessibili |
| CM - COMPILAZIONE | |
| CMP - COMPILAZIONE | |
| CMPD - Data | 2005 |
| CMPN - Nome | Pegazzano M. |
| FUR - Funzionario responsabile | Damiani G. |
| RVM - TRASCRIZIONE PER INFORMATIZZAZIONE | |
| RVMD - Data | 2006 |
| RVMN - Nome | ARTPAST/ Pegazzano M. |
| AGG - AGGIORNAMENTO - REVISIONE | |
| AGGD - Data | 2006 |
| AGGN - Nome | ARTPAST/ Pegazzano M. |
| AGGF - Funzionario responsabile | NR (recupero pregresso) |