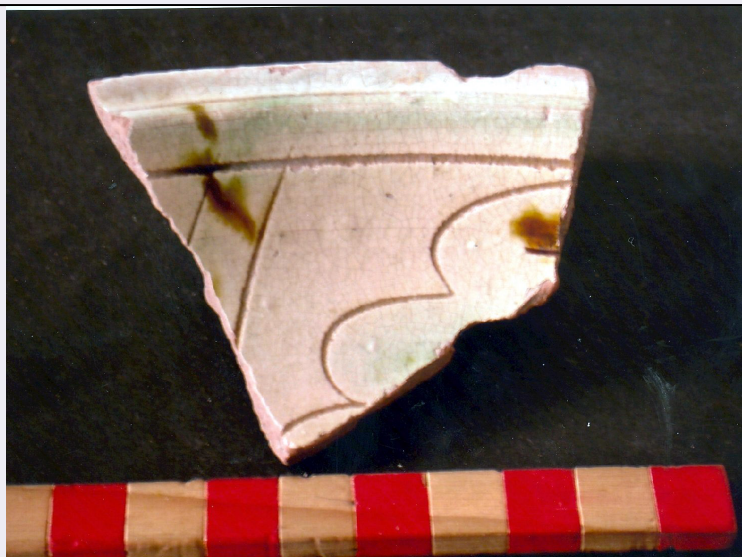


# SCHEDA



## CD - CODICI

|                                 |          |
|---------------------------------|----------|
| TSK - Tipo scheda               | OA       |
| LIR - Livello ricerca           | C        |
| NCT - CODICE UNIVOCO            |          |
| NCTR - Codice regione           | 08       |
| NCTN - Numero catalogo generale | 00143956 |
| ESC - Ente schedatore           | S36      |
| ECP - Ente competente           | S36      |

## OG - OGGETTO

### OGT - OGGETTO

|                    |           |
|--------------------|-----------|
| OGTD - Definizione | bicchiere |
|--------------------|-----------|

## LC - LOCALIZZAZIONE GEOGRAFICO-AMMINISTRATIVA

### PVC - LOCALIZZAZIONE GEOGRAFICO-AMMINISTRATIVA ATTUALE

|                  |                |
|------------------|----------------|
| PVCS - Stato     | Italia         |
| PVCR - Regione   | Emilia Romagna |
| PVCP - Provincia | PC             |
| PVCC - Comune    | Piacenza       |

### LDC - COLLOCAZIONE SPECIFICA

|  |                                 |
|--|---------------------------------|
| LDCT - Tipologia                         | palazzo                         |
| LDCQ - Qualificazione                    | museo                           |
| LDCN - Denominazione                     | Palazzo Farnese                 |
| LDCU - Denominazione spazio viabilistico | Piazza Cittadella, 29           |
| LDCM - Denominazione raccolta            | Musei Civici di Palazzo Farnese |
| LDCS - Specifiche                        | piano rialzato, sala 12 e 13    |

## UB - UBICAZIONE E DATI PATRIMONIALI

### INV - INVENTARIO DI MUSEO O SOPRINTENDENZA

|  |   |
|--|---|
| <b>INVN - Numero</b>                                       | 1724  |
| <b>INVD - Data</b>   | NR (recupero pregresso)   |
| <b>LA - ALTRE LOCALIZZAZIONI GEOGRAFICO-AMMINISTRATIVE</b> |   |
| <b>TCL - Tipo di localizzazione</b>                        | luogo di provenienza  |
| <b>PRV - LOCALIZZAZIONE GEOGRAFICO-AMMINISTRATIVA</b>      |   |
| <b>PRVR - Regione</b>                                      | Emilia Romagna  |
| <b>PRVP - Provincia</b>                                    | PC  |
| <b>PRVC - Comune</b>                                       | Piacenza  |
| <b>PRVL - Località</b>                                     | Piacenza  |
| <b>PRC - COLLOCAZIONE SPECIFICA</b>                        |   |
| <b>PRCT - Tipologia</b>                                    | palazzo   |
| <b>PRCD - Denominazione</b>                                | Istituto Gazzola  |
| <b>DT - CRONOLOGIA</b>                                     |   |
| <b>DTZ - CRONOLOGIA GENERICA</b>                           |   |
| <b>DTZG - Secolo</b>                                       | secc. XVIII/ XIX  |
| <b>DTZS - Frazione di secolo</b>                           | fine/inizio   |
| <b>DTS - CRONOLOGIA SPECIFICA</b>                          |   |
| <b>DTSI - Da</b>   | 1790  |
| <b>DTSF - A</b>  | 1810  |
| <b>DTM - Motivazione cronologia</b>                        | analisi stilistica  |
| <b>AU - DEFINIZIONE CULTURALE</b>                          |   |
| <b>ATB - AMBITO CULTURALE</b>                              |   |
| <b>ATBD - Denominazione</b>                                | ambito muranese   |
| <b>ATBM - Motivazione dell'attribuzione</b>                | analisi stilistica  |
| <b>MT - DATI TECNICI</b>                                   |   |
| <b>MTC - Materia e tecnica</b>                             | vetro/ smaltatura   |
| <b>MIS - MISURE</b>  |   |
| <b>MISA - Altezza</b>                                      | 10  |
| <b>MISD - Diametro</b>                                     | 8.3   |
| <b>CO - CONSERVAZIONE</b>                                  |   |
| <b>STC - STATO DI CONSERVAZIONE</b>                        |   |
| <b>STCC - Stato di conservazione</b>                       | buono   |
| <b>DA - DATI ANALITICI</b>                                 |   |
| <b>DES - DESCRIZIONE</b>                                   |   |
| <b>DESO - Indicazioni sull'oggetto</b>                     | Bicchiere decorato con smalto bianco raffigurante un uomo che suona uno strumento a fiato e una donna che danza, e un'aquila con un serto d'alloro. |
| <b>DESI - Codifica Iconclass</b>                           | NR (recupero pregresso)   |
| <b>DESS - Indicazioni sul soggetto</b>                     | NR (recupero pregresso)   |
| <b>NSC - Notizie storico-critiche</b>                      | Bicchiere della manifattura Brussa, di gusto popolare. Esempolari simili a questo sono esposti nel Museo Vetrario di Murano. E' il n. 1724          |

dell'Inventario del Museo.

## TU - CONDIZIONE GIURIDICA E VINCOLI

### ACQ - ACQUISIZIONE

|                          |            |
|--------------------------|------------|
| ACQT - Tipo acquisizione | donazione  |
| ACQN - Nome              | Agnelli P. |
| ACQD - Data acquisizione | 1889       |

### CDG - CONDIZIONE GIURIDICA

|                              |   |
|------------------------------|---|
| CDGG - Indicazione generica  | proprietà Ente pubblico territoriale    |
| CDGS - Indicazione specifica | Comune di Piacenza                      |
| CDGI - Indirizzo             | Piazza Cavalli, 2 - 29100 Piacenza (PC) |

## DO - FONTI E DOCUMENTI DI RIFERIMENTO

### FTA - DOCUMENTAZIONE FOTOGRAFICA

|                              |                         |
|------------------------------|-------------------------|
| FTAX - Genere                | documentazione allegata |
| FTAP - Tipo                  | fotografia b/n          |
| FTAN - Codice identificativo | SBAS PR 39384           |

## AD - ACCESSO AI DATI

### ADS - SPECIFICHE DI ACCESSO AI DATI

|                           |  |
|---------------------------|--|
| ADSP - Profilo di accesso | 1  |
| ADSM - Motivazione        | scheda contenente dati liberamente accessibili |

## CM - COMPILAZIONE

### CMP - COMPILAZIONE

|                                |                     |
|--------------------------------|---------------------|
| CMPD - Data                    | 1981                |
| CMPN - Nome                    | Frattarolo E.       |
| FUR - Funzionario responsabile | Ceschi Lavagetto P. |

### RVM - TRASCRIZIONE PER INFORMATIZZAZIONE

|             |                       |
|-------------|-----------------------|
| RVMD - Data | 2006                  |
| RVMN - Nome | ARTPAST/ Pegazzano M. |

### AGG - AGGIORNAMENTO - REVISIONE

|                                 |                         |
|---------------------------------|-------------------------|
| AGGD - Data                     | 2006                    |
| AGGN - Nome                     | ARTPAST/ Pegazzano M.   |
| AGGF - Funzionario responsabile | NR (recupero pregresso) |

## AN - ANNOTAZIONI

|                    |    |
|--------------------|----|
| OSS - Osservazioni | 53 |
|--------------------|----|