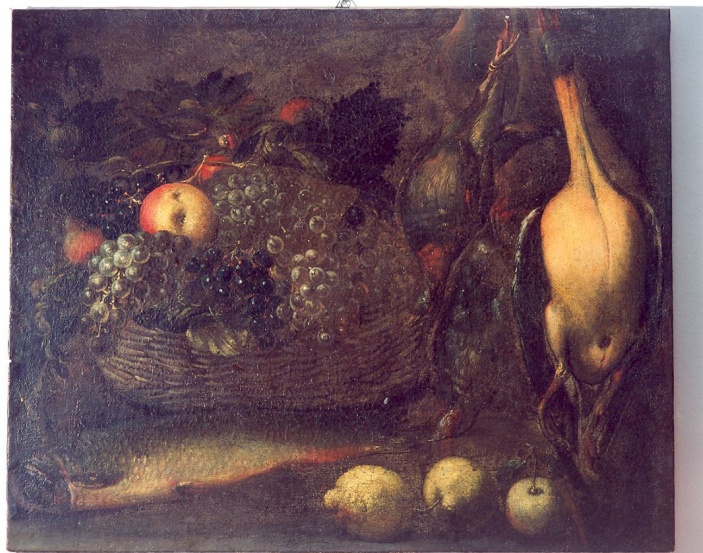


SCHEDA



CD - CODICI

TSK - Tipo Scheda OA

LIR - Livello ricerca C

NCT - CODICE UNIVOCO

NCTR - Codice regione 08

NCTN - Numero catalogo generale 00144086

ESC - Ente schedatore S36

ECP - Ente competente S36

RV - RELAZIONI

ROZ - Altre relazioni 0800144086

OG - OGGETTO

OGT - OGGETTO

OGTD - Definizione dipinto

SGT - SOGGETTO

SGTI - Identificazione natura morta con cacciagione

LC - LOCALIZZAZIONE GEOGRAFICO-AMMINISTRATIVA

PVC - LOCALIZZAZIONE GEOGRAFICO-AMMINISTRATIVA ATTUALE

PVCS - Stato Italia

PVCR - Regione Emilia Romagna

PVCP - Provincia PC

PVCC - Comune Piacenza

LDC - COLLOCAZIONE SPECIFICA

LDCT - Tipologia ospedale

LDCN - Denominazione attuale Presidio Ospedaliero

LDCU - Indirizzo Via Giuseppe Taverna, 49

LDCS - Specifiche Amministrazione

LA - ALTRE LOCALIZZAZIONI GEOGRAFICO-AMMINISTRATIVE

TCL - Tipo di localizzazione	luogo di collocazione successiva
-------------------------------------	----------------------------------

PRV - LOCALIZZAZIONE GEOGRAFICO-AMMINISTRATIVA

PRVR - Regione	Emilia Romagna
-----------------------	----------------

PRVP - Provincia	PC
-------------------------	----

PRVC - Comune	Piacenza
----------------------	----------

PRVL - Località	Piacenza
------------------------	----------

PRC - COLLOCAZIONE SPECIFICA

PRCT - Tipologia	palazzo
-------------------------	---------

PRCQ - Qualificazione	uffici amministrativi
------------------------------	-----------------------

PRCD - Denominazione	Azienda USL
-----------------------------	-------------

PRCS - Specifiche	Corso Vittorio Emanuele II, 169 - III piano
--------------------------	---

PRD - DATA

PRDI - Data ingresso	2000/ ante
-----------------------------	------------

LA - ALTRE LOCALIZZAZIONI GEOGRAFICO-AMMINISTRATIVE

TCL - Tipo di localizzazione	luogo di collocazione successiva
-------------------------------------	----------------------------------

PRV - LOCALIZZAZIONE GEOGRAFICO-AMMINISTRATIVA

PRVR - Regione	Emilia Romagna
-----------------------	----------------

PRVP - Provincia	PC
-------------------------	----

PRVC - Comune	Piacenza
----------------------	----------

PRVL - Località	Piacenza
------------------------	----------

PRC - COLLOCAZIONE SPECIFICA

PRCT - Tipologia	ospedale
-------------------------	----------

PRCD - Denominazione	Presidio Ospedaliero
-----------------------------	----------------------

PRCS - Specifiche	ufficio del Direttore Amministrativo Azienda USL
--------------------------	--

PRD - DATA

PRDI - Data ingresso	2003
-----------------------------	------

DT - CRONOLOGIA**DTZ - CRONOLOGIA GENERICA**

DTZG - Secolo	sec. XVII
----------------------	-----------

DTZS - Frazione di secolo	metà
----------------------------------	------

DTS - CRONOLOGIA SPECIFICA

DTSI - Da	1640
------------------	------

DTSV - Validità	ca.
------------------------	-----

DTSF - A	1660
-----------------	------

DTSL - Validità	ca.
------------------------	-----

DTM - Motivazione cronologia	analisi stilistica
-------------------------------------	--------------------

DTM - Motivazione cronologia	bibliografia
-------------------------------------	--------------

AU - DEFINIZIONE CULTURALE**AUT - AUTORE**

AUTM - Motivazione dell'attribuzione	bibliografia
---	--------------

AUTN - Nome scelto	Arbotori Bartolomeo
---------------------------	---------------------

AUTA - Dati anagrafici	1594/ 1676
AUTH - Sigla per citazione	00001429
MT - DATI TECNICI	
MTC - Materia e tecnica	tela/ pittura a olio
MIS - MISURE	
MISA - Altezza	69
MISL - Larghezza	83
CO - CONSERVAZIONE	
STC - STATO DI CONSERVAZIONE	
STCC - Stato di conservazione	discreto
DA - DATI ANALITICI	
DES - DESCRIZIONE	
DESO - Indicazioni sull'oggetto	NR (recupero pregresso)
DESI - Codifica Iconclass	NR (recupero pregresso)
DESS - Indicazioni sul soggetto	Frutti: uva; mele; agrumi. Vegetali: foglie. Animali: fagiani; anatra; pesce. Oggetti: canestro.
NSC - Notizie storico-critiche	Si tratta del pendant del quadro di cui alla scheda n. 41. Le misure sono lievemente inferiori perchè la tela fu rigirata per adattarla nel passato a cornice d'occasione. I due dipinti, pubblicati da Arisi (1973) come opere giovanili di Felice Boselli, sono invece importanti tele dell'Arbotoni, che può essere considerato a Piacenza il suo maestro. La rettifica è stata possibile per il ritrovamento di sue nature morte firmate a Brescia, in collezione privata. Si tratta di una pittura sapida, umorosa, cromaticamente intensa, sviluppata dal Boselli agli inizi, con una più pungente attenzione per il vero e in seguito con l'adozione di un segno più libero di gusto espressionista (cfr. Arisi, 1981, n. 5).
TU - CONDIZIONE GIURIDICA E VINCOLI	
CDG - CONDIZIONE GIURIDICA	
CDGG - Indicazione generica	proprietà Ente pubblico non territoriale
CDGS - Indicazione specifica	Azienda USL
CDGI - Indirizzo	Via Giuseppe Taverna, 49 - 29100 Piacenza (PC)
DO - FONTI E DOCUMENTI DI RIFERIMENTO	
FTA - DOCUMENTAZIONE FOTOGRAFICA	
FTAX - Genere	documentazione allegata
FTAP - Tipo	diapositiva colore
FTAN - Codice identificativo	SBAS PR 115718
FTA - DOCUMENTAZIONE FOTOGRAFICA	
FTAX - Genere	documentazione allegata
FTAP - Tipo	fotografia b/n
FTAN - Codice identificativo	SBAS PR 37583
BIB - BIBLIOGRAFIA	
BIBX - Genere	bibliografia specifica

BIBA - Autore	Arisi F.
BIBD - Anno di edizione	1973
BIBH - Sigla per citazione	00000044
BIBN - V., pp., nn.	pp. 311-313
BIB - BIBLIOGRAFIA	
BIBX - Genere	bibliografia specifica
BIBA - Autore	Arisi F.
BIBD - Anno di edizione	1973
BIBH - Sigla per citazione	00002072
BIBN - V., pp., nn.	p.12
BIB - BIBLIOGRAFIA	
BIBX - Genere	bibliografia specifica
BIBA - Autore	Arisi F.
BIBD - Anno di edizione	1981
BIBH - Sigla per citazione	00002073
BIBN - V., pp., nn.	pp. 49-50, n. 5
BIB - BIBLIOGRAFIA	
BIBX - Genere	bibliografia specifica
BIBA - Autore	Arisi F.
BIBD - Anno di edizione	1986
BIBH - Sigla per citazione	00002079
BIB - BIBLIOGRAFIA	
BIBX - Genere	bibliografia specifica
BIBA - Autore	Arisi F.
BIBD - Anno di edizione	1994
BIBH - Sigla per citazione	00002080
BIBN - V., pp., nn.	p. 194
BIB - BIBLIOGRAFIA	
BIBX - Genere	bibliografia specifica
BIBA - Autore	Arisi F.
BIBD - Anno di edizione	1995
BIBH - Sigla per citazione	00002081
BIBN - V., pp., nn.	pp. 12, 13, 298, 503
BIBI - V., tavv., figg.	fig. 691
BIB - BIBLIOGRAFIA	
BIBX - Genere	bibliografia specifica
BIBA - Autore	Ravelli L.
BIBD - Anno di edizione	1998
BIBH - Sigla per citazione	00002082
BIBN - V., pp., nn.	p. 250
BIBI - V., tavv., figg.	fig. 306
BIB - BIBLIOGRAFIA	

BIBX - Genere	bibliografia specifica
BIBA - Autore	Arisi F.
BIBD - Anno di edizione	1999
BIBH - Sigla per citazione	00000680
BIBN - V., pp., nn.	p. 455
BIB - BIBLIOGRAFIA	
BIBX - Genere	bibliografia specifica
BIBA - Autore	Ravelli L.
BIBD - Anno di edizione	2000
BIBH - Sigla per citazione	00002083
BIBN - V., pp., nn.	pp. 6, 12, 28
BIBI - V., tavv., figg.	tav. 3
MST - MOSTRE	
MSTT - Titolo	Arte e pietà. I patrimoni culturali delle opere pie nella provincia di Piacenza
MSTL - Luogo	Piacenza
MSTD - Data	1981
AD - ACCESSO AI DATI	
ADS - SPECIFICHE DI ACCESSO AI DATI	
ADSP - Profilo di accesso	1
ADSM - Motivazione	scheda contenente dati liberamente accessibili
CM - COMPILAZIONE	
CMP - COMPILAZIONE	
CMPD - Data	1980
CMPN - Nome	Morozzi S.
FUR - Funzionario responsabile	Ceschi Lavagetto P.
RVM - TRASCRIZIONE PER INFORMATIZZAZIONE	
RVMD - Data	2006
RVMN - Nome	ARTPAST/ Pighi S.
AGG - AGGIORNAMENTO - REVISIONE	
AGGD - Data	2000
AGGN - Nome	Longeri C.
AGGF - Funzionario responsabile	NR (recupero pregresso)
AGG - AGGIORNAMENTO - REVISIONE	
AGGD - Data	2006
AGGN - Nome	ARTPAST/ Pighi S.
AGGF - Funzionario responsabile	NR (recupero pregresso)
AN - ANNOTAZIONI	
OSS - Osservazioni	Scheda n. 20.