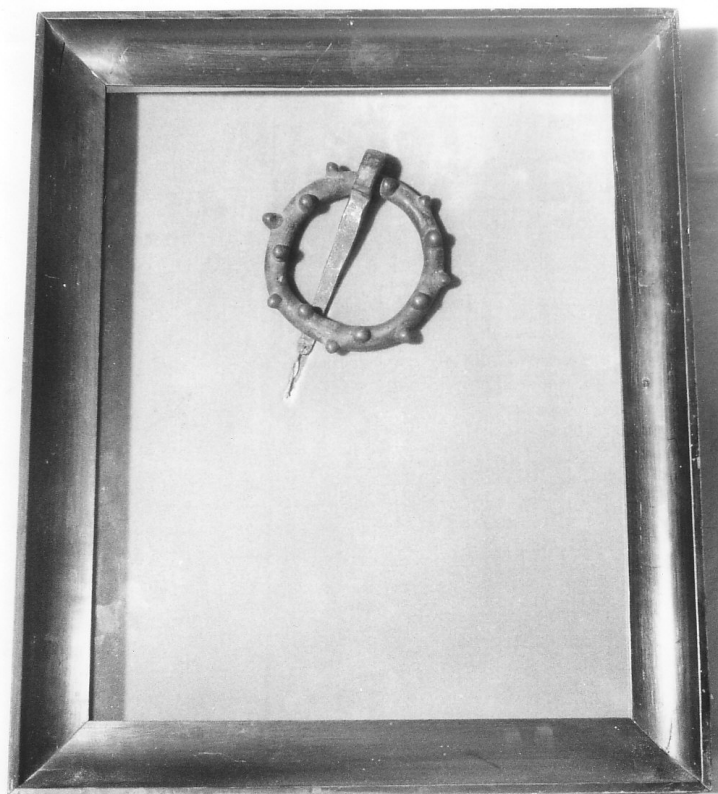


SCHEDA



CD - CODICI

TSK - Tipo scheda OA

LIR - Livello ricerca C

NCT - CODICE UNIVOCO

NCTR - Codice regione 08

NCTN - Numero catalogo generale 00144145

ESC - Ente schedatore S36

ECP - Ente competente S36

OG - OGGETTO

OGT - OGGETTO

OGTD - Definizione dipinto

SGT - SOGGETTO

SGTI - Identificazione ritratto di donna

LC - LOCALIZZAZIONE GEOGRAFICO-AMMINISTRATIVA

PVC - LOCALIZZAZIONE GEOGRAFICO-AMMINISTRATIVA ATTUALE

PVCS - Stato Italia

PVCR - Regione Emilia Romagna

PVCP - Provincia PC

PVCC - Comune Piacenza

LDC - COLLOCAZIONE SPECIFICA

LDCT - Tipologia	ospedale
LDCN - Denominazione	Presidio Ospedaliero
LDCC - Complesso monumentale di appartenenza	ex Convento di S. Sepolcro
LDCU - Denominazione spazio viabilistico	Via Giuseppe Taverna, 49
LDCS - Specifiche	ex Scuola Infermieri, corridoio, ventitreesima campata

DT - CRONOLOGIA**DTZ - CRONOLOGIA GENERICA**

DTZG - Secolo	sec. XVII
DTZS - Frazione di secolo	seconda metà

DTS - CRONOLOGIA SPECIFICA

DTSI - Da	1650
DTSF - A	1699
DTM - Motivazione cronologia	analisi stilistica

AU - DEFINIZIONE CULTURALE**ATB - AMBITO CULTURALE**

ATBD - Denominazione	ambito piacentino
ATBM - Motivazione dell'attribuzione	analisi stilistica

MT - DATI TECNICI

MTC - Materia e tecnica	tela/ pittura a olio
--------------------------------	----------------------

MIS - MISURE

MISA - Altezza	120
MISL - Larghezza	90
MIST - Validità	ca.

CO - CONSERVAZIONE**STC - STATO DI CONSERVAZIONE**

STCC - Stato di conservazione	mediocre
STCS - Indicazioni specifiche	craquelure

DA - DATI ANALITICI**DES - DESCRIZIONE**

DESO - Indicazioni sull'oggetto	NR (recupero pregresso)
DESI - Codifica Iconclass	NR (recupero pregresso)
DESS - Indicazioni sul soggetto	Ritratti: signora. Abbigliamento: abito nero con tulle. Oggetti: ventaglio; libro.
NSC - Notizie storico-critiche	La tela è ospitata in cornice simile a quella del dipinto a scheda n. 113. Dal punto di vista stilistico il vestito della signora richiama le linee seicentesche.

TU - CONDIZIONE GIURIDICA E VINCOLI

CDG - CONDIZIONE GIURIDICA

CDGG - Indicazione generica	proprietà Ente pubblico non territoriale
------------------------------------	--

CDGS - Indicazione specifica	Azienda USL
-------------------------------------	-------------

CDGI - Indirizzo	Via Giuseppe Taverna, 49 - 29100 Piacenza (PC)
-------------------------	--

DO - FONTI E DOCUMENTI DI RIFERIMENTO**FTA - DOCUMENTAZIONE FOTOGRAFICA**

FTAX - Genere	documentazione allegata
----------------------	-------------------------

FTAP - Tipo	fotografia b/n
--------------------	----------------

FTAN - Codice identificativo	SBAS PR 37643
-------------------------------------	---------------

AD - ACCESSO AI DATI**ADS - SPECIFICHE DI ACCESSO AI DATI**

ADSP - Profilo di accesso	1
----------------------------------	---

ADSM - Motivazione	scheda contenente dati liberamente accessibili
---------------------------	--

CM - COMPILAZIONE**CMP - COMPILAZIONE**

CMPD - Data	1980
--------------------	------

CMPN - Nome	Morozzi S.
--------------------	------------

FUR - Funzionario responsabile	Ceschi Lavagetto P.
---------------------------------------	---------------------

RVM - TRASCRIZIONE PER INFORMATIZZAZIONE

RVMD - Data	2006
--------------------	------

RVMN - Nome	ARTPAST/ Pighi S.
--------------------	-------------------

AGG - AGGIORNAMENTO - REVISIONE

AGGD - Data	2000
--------------------	------

AGGN - Nome	Pighi S.
--------------------	----------

AGGF - Funzionario responsabile	NR (recupero pregresso)
--	-------------------------

AGG - AGGIORNAMENTO - REVISIONE

AGGD - Data	2006
--------------------	------

AGGN - Nome	ARTPAST/ Pighi S.
--------------------	-------------------

AGGF - Funzionario responsabile	NR (recupero pregresso)
--	-------------------------

AN - ANNOTAZIONI

OSS - Osservazioni	Scheda n. 79.
---------------------------	---------------