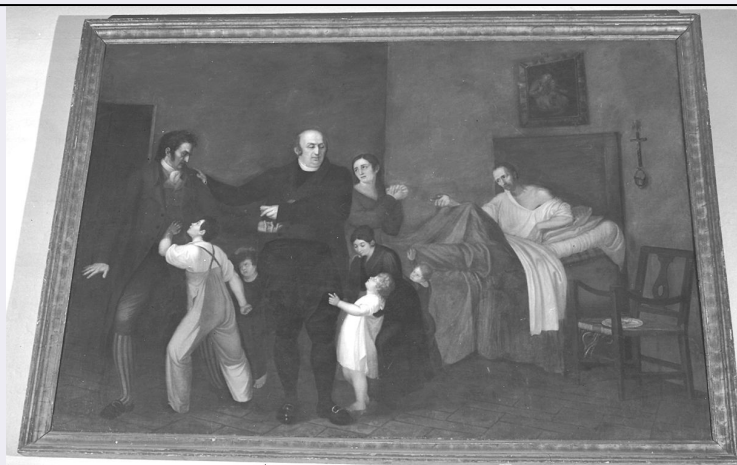


SCHEDA



CD - CODICI

TSK - Tipo scheda OA

LIR - Livello ricerca C

NCT - CODICE UNIVOCO

NCTR - Codice regione 08

NCTN - Numero catalogo
generale 00144157

ESC - Ente schedatore S36

ECP - Ente competente S36

RV - RELAZIONI

RSE - RELAZIONI DIRETTE

RSER - Tipo relazione scheda storica

RSET - Tipo scheda OA

RSEC - Codice bene 0800144157

OG - OGGETTO

OGT - OGGETTO

OGTD - Definizione dipinto

SGT - SOGGETTO

SGTI - Identificazione il marchese Bernardino Mandelli visita un infermo

LC - LOCALIZZAZIONE GEOGRAFICO-AMMINISTRATIVA

PVC - LOCALIZZAZIONE GEOGRAFICO-AMMINISTRATIVA ATTUALE

PVCS - Stato Italia

PVCR - Regione Emilia Romagna

PVCP - Provincia PC

PVCC - Comune Piacenza

LDC - COLLOCAZIONE SPECIFICA

LDCT - Tipologia ospedale

LDCN - Denominazione Presidio Ospedaliero

LDCC - Complesso
monumentale di
appartenenza ex Convento di S. Sepolcro

LDCU - Denominazione spazio viabilistico	Via Giuseppe Taverna, 49
LDCS - Specifiche	ex Scuola Infermieri, corridoio, dodicesima campata, parete sinistra
DT - CRONOLOGIA	
DTZ - CRONOLOGIA GENERICA	
DTZG - Secolo	sec. XIX
DTS - CRONOLOGIA SPECIFICA	
DTSI - Da	1825
DTSV - Validità	ca.
DTSF - A	1827
DTSL - Validità	ante
DTM - Motivazione cronologia	bibliografia
AU - DEFINIZIONE CULTURALE	
AUT - AUTORE	
AUTM - Motivazione dell'attribuzione	bibliografia
AUTN - Nome scelto	Badiaschi Giuseppe
AUTA - Dati anagrafici	1795/ 1883
AUTH - Sigla per citazione	00001358
MT - DATI TECNICI	
MTC - Materia e tecnica	tela/ pittura a olio
MIS - MISURE	
MISA - Altezza	196
MISL - Larghezza	320
CO - CONSERVAZIONE	
STC - STATO DI CONSERVAZIONE	
STCC - Stato di conservazione	discreto
DA - DATI ANALITICI	
DES - DESCRIZIONE	
DESO - Indicazioni sull'oggetto	NR (recupero pregresso)
DESI - Codifica Iconclass	NR (recupero pregresso)
DESS - Indicazioni sul soggetto	Personaggi: Mandelli Bernardino. Figure: infermo; dottore; donna; cinque fanciulli. Interno: camera. Mobilia: letto; poltrona.
NSC - Notizie storico-critiche	La documentazione reperita da Giorgio Fiori sul lascito del marchese Mandelli consente di dare un nome all'autore della tela, identificabile con la "particolare beneficenza eseguita recentemente ...di sei piedi e sei punti di altezza e otto piedi e otto pollici di larghezza", opera di Badiaschi citata nell'inventario patrimoniale del 1827 (Fiori, 2000, pp. 177-178, 181). Il dipinto è racchiuso entro cornice dorata ottocentesca.
TU - CONDIZIONE GIURIDICA E VINCOLI	
ACQ - ACQUISIZIONE	
ACQT - Tipo acquisizione	donazione
ACQN - Nome	Mandelli Bernardino

CDG - CONDIZIONE GIURIDICA**CDGG - Indicazione generica**

proprietà Ente pubblico non territoriale

CDGS - Indicazione specifica

Azienda USL

CDGI - Indirizzo

Via Giuseppe Taverna, 49 - 29100 Piacenza (PC)

DO - FONTI E DOCUMENTI DI RIFERIMENTO**FTA - DOCUMENTAZIONE FOTOGRAFICA****FTAX - Genere**

documentazione allegata

FTAP - Tipo

fotografia b/n

FTAN - Codice identificativo

SBAS PR 37655

FTAT - Note

prima del restauro

FTA - DOCUMENTAZIONE FOTOGRAFICA**FTAX - Genere**

documentazione allegata

FTAP - Tipo

fotografia b/n

FTAN - Codice identificativo

SBAS PR 115668

FTAT - Note

dopo il restauro

BIB - BIBLIOGRAFIA**BIBX - Genere**

bibliografia specifica

BIBA - Autore

Arisi F.

BIBD - Anno di edizione

1981

BIBH - Sigla per citazione

00000609

BIBN - V., pp., nn.

p. 215

BIB - BIBLIOGRAFIA**BIBX - Genere**

bibliografia specifica

BIBA - Autore

Carino D.

BIBD - Anno di edizione

1981

BIBH - Sigla per citazione

00002077

BIBN - V., pp., nn.

p. 57, n. 24

BIB - BIBLIOGRAFIA**BIBX - Genere**

bibliografia specifica

BIBA - Autore

Pronti S.

BIBD - Anno di edizione

1992

BIBH - Sigla per citazione

00002089

BIBN - V., pp., nn.

p. 77, n. 314

BIB - BIBLIOGRAFIA**BIBX - Genere**

bibliografia specifica

BIBA - Autore

Fiori G.

BIBD - Anno di edizione

2000

BIBH - Sigla per citazione

00002090

BIBN - V., pp., nn.

pp. 177, 181

BIB - BIBLIOGRAFIA**BIBX - Genere**

bibliografia specifica

BIBA - Autore	Fiori G.
BIBD - Anno di edizione	2000
BIBH - Sigla per citazione	00002084
BIBN - V., pp., nn.	p. 772
MST - MOSTRE	
MSTT - Titolo	Arte e pietà. I patrimoni culturali delle opere pie nella provincia di Piacenza
MSTL - Luogo	Piacenza
MSTD - Data	1981
MST - MOSTRE	
MSTT - Titolo	Maria Luigia donna e sovrana. Una corte europea a Parma 1815-1847
MSTL - Luogo	Parma
MSTD - Data	1992
AD - ACCESSO AI DATI	
ADS - SPECIFICHE DI ACCESSO AI DATI	
ADSP - Profilo di accesso	1
ADSM - Motivazione	scheda contenente dati liberamente accessibili
CM - COMPILAZIONE	
CMP - COMPILAZIONE	
CMPD - Data	2000
CMPN - Nome	Pighi S.
FUR - Funzionario responsabile	Fornari Schianchi L.
RVM - TRASCRIZIONE PER INFORMATIZZAZIONE	
RVMD - Data	2006
RVMN - Nome	ARTPAST/ Pighi S.
AGG - AGGIORNAMENTO - REVISIONE	
AGGD - Data	2006
AGGN - Nome	ARTPAST/ Pighi S.
AGGF - Funzionario responsabile	NR (recupero pregresso)
AN - ANNOTAZIONI	
OSS - Osservazioni	/SK[1]/RSE[1]/RSED[1]: 1980 /SK[1]/RSE[1]/RSEN[1]: Morozzi S. Scheda n. 91.