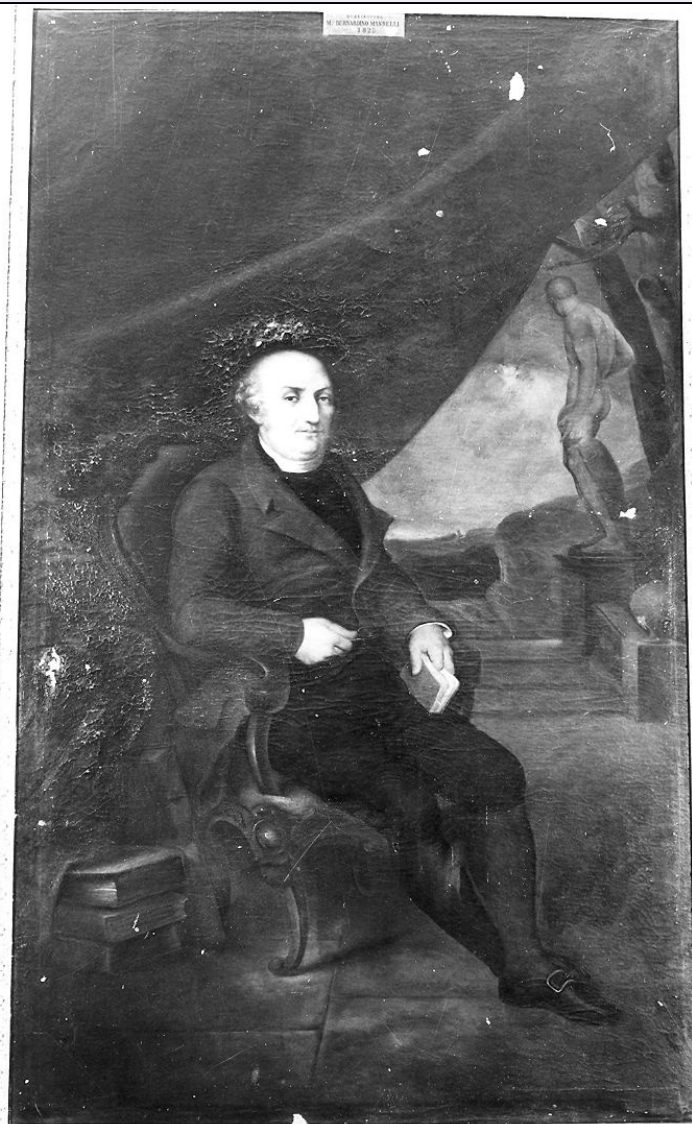


SCHEDA



CD - CODICI

TSK - Tipo scheda OA

LIR - Livello ricerca C

NCT - CODICE UNIVOCO

NCTR - Codice regione 08

NCTN - Numero catalogo generale 00144191

ESC - Ente schedatore S36

ECP - Ente competente S36

OG - OGGETTO

OGT - OGGETTO

OGTD - Definizione dipinto

SGT - SOGGETTO

SGTI - Identificazione ritratto di Bernardino Mandelli

LC - LOCALIZZAZIONE GEOGRAFICO-AMMINISTRATIVA

PVC - LOCALIZZAZIONE GEOGRAFICO-AMMINISTRATIVA ATTUALE

PVCS - Stato Italia

PVCR - Regione	Emilia Romagna
PVCP - Provincia	PC
PVCC - Comune	Piacenza
LDC - COLLOCAZIONE SPECIFICA	
LDCT - Tipologia	ospedale
LDCN - Denominazione	Presidio Ospedaliero
LDCC - Complesso monumentale di appartenenza	ex Convento di S. Sepolcro
LDCU - Denominazione spazio viabilistico	Via Giuseppe Taverna, 49
LDCS - Specifiche	ex Scuola Infermieri, ingresso sala delle colonne, parete destra
DT - CRONOLOGIA	
DTZ - CRONOLOGIA GENERICA	
DTZG - Secolo	sec. XIX
DTS - CRONOLOGIA SPECIFICA	
DTSI - Da	1855
DTSF - A	1857
DTM - Motivazione cronologia	bibliografia
AU - DEFINIZIONE CULTURALE	
AUT - AUTORE	
AUTM - Motivazione dell'attribuzione	bibliografia
AUTN - Nome scelto	Toncini Lorenzo
AUTA - Dati anagrafici	1802/ 1894
AUTH - Sigla per citazione	00000453
CMM - COMMITTENZA	
CMMN - Nome	Ospizi Civili
CMMD - Data	1853
MT - DATI TECNICI	
MTC - Materia e tecnica	tela/ pittura a olio
MIS - MISURE	
MISA - Altezza	220
MISL - Larghezza	140
CO - CONSERVAZIONE	
STC - STATO DI CONSERVAZIONE	
STCC - Stato di conservazione	discreto
STCS - Indicazioni specifiche	strappi
DA - DATI ANALITICI	
DES - DESCRIZIONE	
DESO - Indicazioni sull'oggetto	NR (recupero pregresso)

DESI - Codifica Iconclass	NR (recupero pregresso)
DESS - Indicazioni sul soggetto	Personaggi: Mandelli Bernardino. Abbigliamento: abito scuro con giacca. Mobilia: poltrona. Oggetti: libri; tendaggio. Sculture: nudo maschile. Paesaggi.
ISR - ISCRIZIONI	
ISRC - Classe di appartenenza	documentaria
ISRS - Tecnica di scrittura	a pennello
ISRT - Tipo di caratteri	lettere capitali
ISRP - Posizione	targa
ISRI - Trascrizione	BENEFATTORE/ M. BERNARDINO MANDELLI/ 1825
NSC - Notizie storico-critiche	Bernardino Mandelli fu uno dei maggiori benefattori del secolo XIX; fondò un ricovero per cronici presso l'Ospedale Civile. Il ritratto è piuttosto interessante; l'insieme è gradevole, pur se troppo celebrativo. L'opera fu commissionata nel 1853 dal presidente degli Ospizi Civili. Ad Arisi (1979, p. 21) si devono le puntualizzazioni cronologiche relative all'esecuzione, come pure l'informazione che fu lo stesso Toncini a fornire il disegno della cornice dorata, realizzata dai piacentini Labò e Bozzini.
TU - CONDIZIONE GIURIDICA E VINCOLI	
CDG - CONDIZIONE GIURIDICA	
CDGG - Indicazione generica	proprietà Ente pubblico non territoriale
CDGS - Indicazione specifica	Azienda USL
CDGI - Indirizzo	Via Giuseppe Taverna, 49 - 29100 Piacenza (PC)
DO - FONTI E DOCUMENTI DI RIFERIMENTO	
FTA - DOCUMENTAZIONE FOTOGRAFICA	
FTAX - Genere	documentazione allegata
FTAP - Tipo	fotografia b/n
FTAN - Codice identificativo	SBAS PR 37689
BIB - BIBLIOGRAFIA	
BIBX - Genere	bibliografia specifica
BIBA - Autore	Dordoni P.
BIBD - Anno di edizione	1882
BIBH - Sigla per citazione	00002091
BIBN - V., pp., nn.	pp. 136-139
BIB - BIBLIOGRAFIA	
BIBX - Genere	bibliografia specifica
BIBA - Autore	Nasalli Rocca E.
BIBD - Anno di edizione	1941
BIBH - Sigla per citazione	00002095
BIB - BIBLIOGRAFIA	
BIBX - Genere	bibliografia specifica
BIBA - Autore	Arisi F.
BIBD - Anno di edizione	1960

BIBH - Sigla per citazione	00000452
BIBN - V., pp., nn.	p. 173
BIB - BIBLIOGRAFIA	
BIBX - Genere	bibliografia specifica
BIBA - Autore	Arisi F.
BIBD - Anno di edizione	1979
BIBH - Sigla per citazione	00002092
BIBN - V., pp., nn.	p. 21
BIBI - V., tavv., figg.	tav. 15
BIB - BIBLIOGRAFIA	
BIBX - Genere	bibliografia specifica
BIBA - Autore	Arisi F.
BIBD - Anno di edizione	1980
BIBH - Sigla per citazione	00000288
BIBN - V., pp., nn.	p. 696
BIBI - V., tavv., figg.	fig. 6
BIB - BIBLIOGRAFIA	
BIBX - Genere	bibliografia specifica
BIBA - Autore	Cattadori S.
BIBD - Anno di edizione	1981
BIBH - Sigla per citazione	00002076
BIBN - V., pp., nn.	p. 57, n. 22
BIB - BIBLIOGRAFIA	
BIBX - Genere	bibliografia specifica
BIBA - Autore	Arisi F.
BIBD - Anno di edizione	1987
BIBH - Sigla per citazione	00002093
BIBN - V., pp., nn.	p. 263
BIB - BIBLIOGRAFIA	
BIBX - Genere	bibliografia specifica
BIBA - Autore	Martinelli Braglia G.
BIBD - Anno di edizione	1991
BIBH - Sigla per citazione	00002094
BIBN - V., pp., nn.	p. 1049
MST - MOSTRE	
MSTT - Titolo	Arte e pietà. I patrimoni culturali delle opere pie nella provincia di Piacenza
MSTL - Luogo	Piacenza
MSTD - Data	1981
AD - ACCESSO AI DATI	
ADS - SPECIFICHE DI ACCESSO AI DATI	
ADSP - Profilo di accesso	1
ADSM - Motivazione	scheda contenente dati liberamente accessibili

CM - COMPILAZIONE**CMP - COMPILAZIONE****CMPD - Data** 1980**CMPN - Nome** Morozzi S.**FUR - Funzionario responsabile** Ceschi Lavagetto P.**RVM - TRASCRIZIONE PER INFORMATIZZAZIONE****RVMD - Data** 2006**RVMN - Nome** ARTPAST/ Pighi S.**AGG - AGGIORNAMENTO - REVISIONE****AGGD - Data** 2000**AGGN - Nome** Longeri C.**AGGF - Funzionario responsabile** NR (recupero pregresso)**AGG - AGGIORNAMENTO - REVISIONE****AGGD - Data** 2006**AGGN - Nome** ARTPAST/ Pighi S.**AGGF - Funzionario responsabile** NR (recupero pregresso)**AN - ANNOTAZIONI****OSS - Osservazioni** Scheda n. 125.