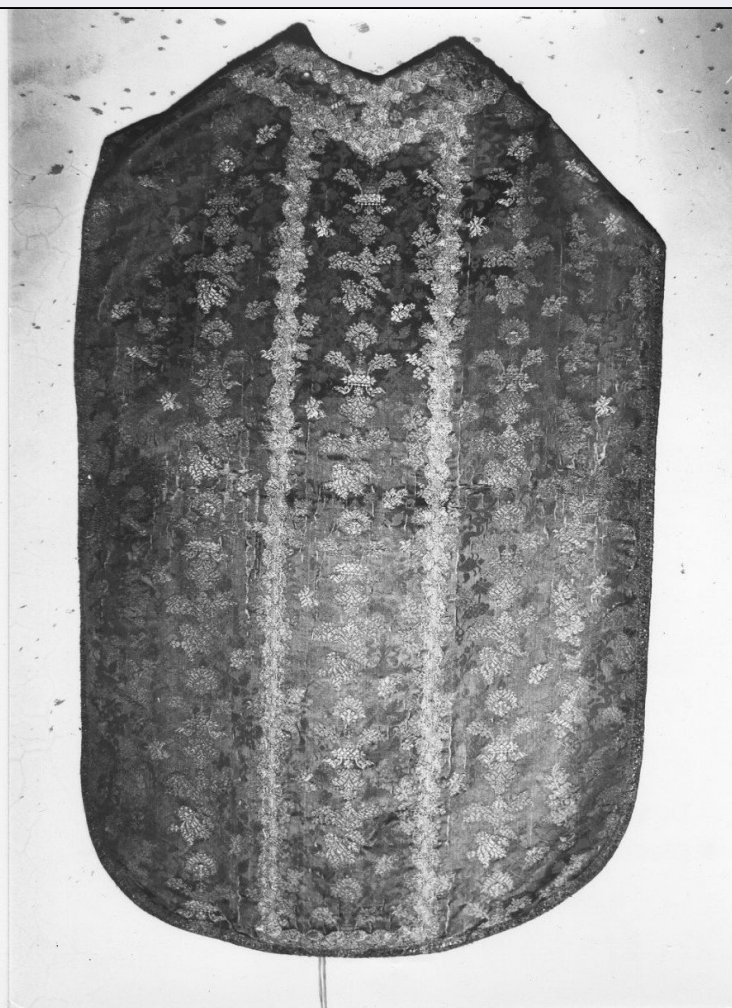


# SCHEDA



## CD - CODICI

TSK - Tipo scheda OA

LIR - Livello ricerca C

### NCT - CODICE UNIVOCO

NCTR - Codice regione 08

NCTN - Numero catalogo generale 00315076

ESC - Ente schedatore S36

ECP - Ente competente S36

## OG - OGGETTO

### OGT - OGGETTO

OGTD - Definizione dipinto

### SGT - SOGGETTO

SGTI - Identificazione ritratto di Giuseppe Di Pietri

## LC - LOCALIZZAZIONE GEOGRAFICO-AMMINISTRATIVA

### PVC - LOCALIZZAZIONE GEOGRAFICO-AMMINISTRATIVA ATTUALE

PVCS - Stato Italia

PVCR - Regione Emilia Romagna

PVCP - Provincia PC

PVCC - Comune Piacenza

**LDC - COLLOCAZIONE SPECIFICA**

<b>LDCT - Tipologia</b>	ospedale
<b>LDCN - Denominazione</b>	Presidio Ospedaliero
<b>LDCC - Complesso monumentale di appartenenza</b>	ex Convento di S. Sepolcro
<b>LDCU - Denominazione spazio viabilistico</b>	Via Giuseppe Taverna, 49
<b>LDCS - Specifiche</b>	ex Scuola Infermieri, sala delle colonne, parete destra, sesta nicchia

**DT - CRONOLOGIA****DTZ - CRONOLOGIA GENERICA**

<b>DTZG - Secolo</b>	sec. XX
----------------------	---------

**DTS - CRONOLOGIA SPECIFICA**

<b>DTSI - Da</b>	1936
------------------	------

<b>DTSF - A</b>	1936
-----------------	------

<b>DTM - Motivazione cronologia</b>	iscrizione
-------------------------------------	------------

**AU - DEFINIZIONE CULTURALE****AUT - AUTORE**

<b>AUTM - Motivazione dell'attribuzione</b>	firma
---	-------

<b>AUTN - Nome scelto</b>	Sidoli Giuseppe
---------------------------	-----------------

<b>AUTA - Dati anagrafici</b>	1886/ 1975
-------------------------------	------------

<b>AUTH - Sigla per citazione</b>	00000551
-----------------------------------	----------

**MT - DATI TECNICI**

<b>MTC - Materia e tecnica</b>	tela/ pittura a olio
--------------------------------	----------------------

**MIS - MISURE**

<b>MISA - Altezza</b>	74
-----------------------	----

<b>MISL - Larghezza</b>	54
-------------------------	----

**CO - CONSERVAZIONE****STC - STATO DI CONSERVAZIONE**

<b>STCC - Stato di conservazione</b>	discreto
--------------------------------------	----------

**DA - DATI ANALITICI****DES - DESCRIZIONE**

<b>DESO - Indicazioni sull'oggetto</b>	NR (recupero pregresso)
--	-------------------------

<b>DESI - Codifica Iconclass</b>	NR (recupero pregresso)
----------------------------------	-------------------------

<b>DESS - Indicazioni sul soggetto</b>	Personaggi: Di Pietri Giuseppe. Abbigliamento: giacca; cravatta.
--	--

**ISR - ISCRIZIONI**

<b>ISRC - Classe di appartenenza</b>	didascalica
--------------------------------------	-------------

<b>ISRS - Tecnica di scrittura</b>	a impressione
------------------------------------	---------------

<b>ISRT - Tipo di caratteri</b>	lettere capitali
---------------------------------	------------------

<b>ISRP - Posizione</b>	in basso, su targa
<b>ISRI - Trascrizione</b>	BENEFATTORE/ GIUSEPPE DI PIETRI/ 1936
<b>NSC - Notizie storico-critiche</b>	Il dipinto raffigurante il benefattore, realizzato da Giuseppe Sidoli nel 1936, è in linea con il coevo ritratto di Perinetti eseguito dall'artista e conservato nella sala. Sidoli fu allievo dell'Accademia di Parma e si dedicò prevalentemente al ritratto. Fu anche direttore della Galleria Ricci Oddi di Piacenza (sul pittore cfr. Arisi F., "Nazzareno e Giuseppe Sidoli", Piacenza 1980).
<b>TU - CONDIZIONE GIURIDICA E VINCOLI</b>	
<b>CDG - CONDIZIONE GIURIDICA</b>	
<b>CDGG - Indicazione generica</b>	proprietà Ente pubblico non territoriale
<b>CDGS - Indicazione specifica</b>	Azienda USL
<b>CDGI - Indirizzo</b>	Via Giuseppe Taverna, 49 - 29100 Piacenza (PC)
<b>DO - FONTI E DOCUMENTI DI RIFERIMENTO</b>	
<b>FTA - DOCUMENTAZIONE FOTOGRAFICA</b>	
<b>FTAX - Genere</b>	documentazione allegata
<b>FTAP - Tipo</b>	fotografia b/n
<b>FTAN - Codice identificativo</b>	SBAS PR 115702
<b>AD - ACCESSO AI DATI</b>	
<b>ADS - SPECIFICHE DI ACCESSO AI DATI</b>	
<b>ADSP - Profilo di accesso</b>	1
<b>ADSM - Motivazione</b>	scheda contenente dati liberamente accessibili
<b>CM - COMPILAZIONE</b>	
<b>CMP - COMPILAZIONE</b>	
<b>CMPD - Data</b>	2000
<b>CMPN - Nome</b>	Pighi S.
<b>FUR - Funzionario responsabile</b>	Fornari Schianchi L.
<b>RVM - TRASCRIZIONE PER INFORMATIZZAZIONE</b>	
<b>RVMD - Data</b>	2006
<b>RVMN - Nome</b>	ARTPAST/ Pighi S.
<b>AGG - AGGIORNAMENTO - REVISIONE</b>	
<b>AGGD - Data</b>	2006
<b>AGGN - Nome</b>	ARTPAST/ Pighi S.
<b>AGGF - Funzionario responsabile</b>	NR (recupero pregresso)
<b>AN - ANNOTAZIONI</b>	
<b>OSS - Osservazioni</b>	Scheda n. 143/1.