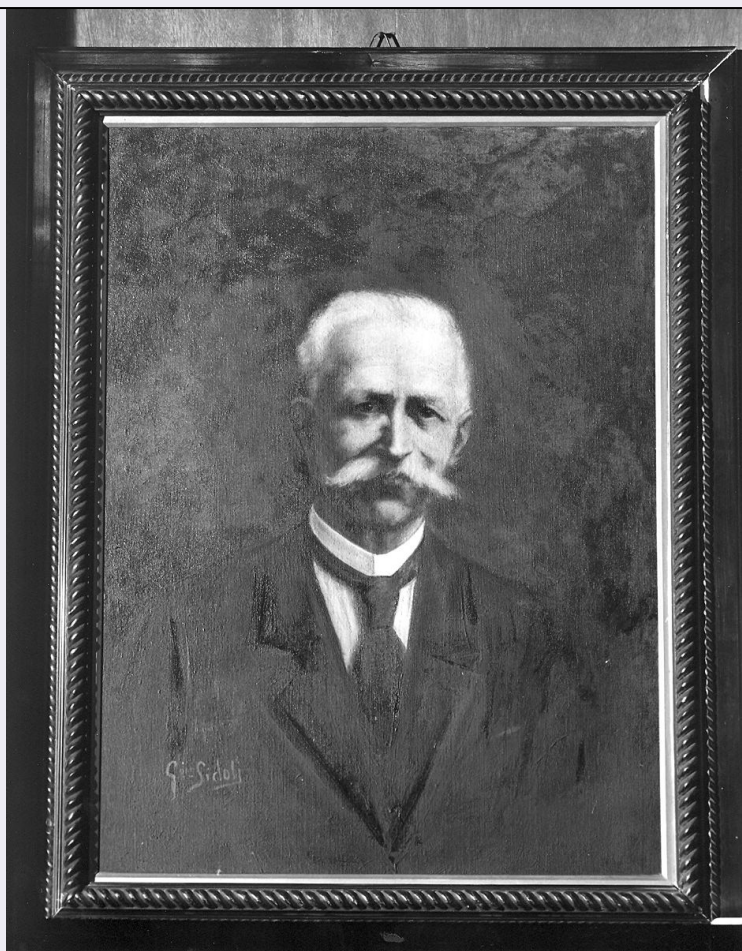


# SCHEDA



## CD - CODICI

TSK - Tipo scheda	OA
LIR - Livello ricerca	C
NCT - CODICE UNIVOCO	
NCTR - Codice regione	08
NCTN - Numero catalogo generale	00315077
ESC - Ente schedatore	S36
ECP - Ente competente	S36

## OG - OGGETTO

OGT - OGGETTO	
OGTD - Definizione	dipinto
SGT - SOGGETTO	
SGTI - Identificazione	ritratto di Ulderico Perinetti

## LC - LOCALIZZAZIONE GEOGRAFICO-AMMINISTRATIVA

PVC - LOCALIZZAZIONE GEOGRAFICO-AMMINISTRATIVA ATTUALE	
PVCS - Stato	Italia
PVCR - Regione	Emilia Romagna
PVCP - Provincia	PC
PVCC - Comune	Piacenza

## LDC - COLLOCAZIONE SPECIFICA

<b>LDCT - Tipologia</b>	ospedale
<b>LDCN - Denominazione</b>	Presidio Ospedaliero
<b>LDCC - Complesso monumentale di appartenenza</b>	ex Convento di S. Sepolcro
<b>LDCU - Denominazione spazio viabilistico</b>	Via Giuseppe Taverna, 49
<b>LDCS - Specifiche</b>	ex Scuola Infermieri, sala delle colonne, parete destra, quarta nicchia

## DT - CRONOLOGIA

### DTZ - CRONOLOGIA GENERICA

**DTZG - Secolo** sec. XX

### DTS - CRONOLOGIA SPECIFICA

**DTSI - Da** 1936

**DTSF - A** 1936

**DTM - Motivazione cronologia** iscrizione

## AU - DEFINIZIONE CULTURALE

### AUT - AUTORE

**AUTM - Motivazione dell'attribuzione** firma

**AUTN - Nome scelto** Sidoli Giuseppe

**AUTA - Dati anagrafici** 1886/ 1975

**AUTH - Sigla per citazione** 00000551

## MT - DATI TECNICI

**MTC - Materia e tecnica** tela/ pittura a olio

### MIS - MISURE

**MISA - Altezza** 77

**MISL - Larghezza** 56.5

## CO - CONSERVAZIONE

### STC - STATO DI CONSERVAZIONE

**STCC - Stato di conservazione** discreto

## DA - DATI ANALITICI

### DES - DESCRIZIONE

**DESO - Indicazioni sull'oggetto** NR (recupero pregresso)

**DESI - Codifica Iconclass** NR (recupero pregresso)

**DESS - Indicazioni sul soggetto** Personaggi: Perinetti Ulderico. Abbigliamento: abito; camicia; cravatta.

### ISR - ISCRIZIONI

**ISRC - Classe di appartenenza** didascalica

**ISRS - Tecnica di scrittura** a impressione

**ISRT - Tipo di caratteri** lettere capitali

**ISRP - Posizione** in basso, su targa

<b>ISRI - Trascrizione</b>	BENEFATTORE/ PROF. ULDERICO PERINETTI/ 1936
<b>ISR - ISCRIZIONI</b>	
<b>ISRC - Classe di appartenenza</b>	documentaria
<b>ISRS - Tecnica di scrittura</b>	a pennello
<b>ISRT - Tipo di caratteri</b>	corsivo
<b>ISRP - Posizione</b>	in basso, a sinistra
<b>ISRI - Trascrizione</b>	G.ppe Sidoli
<b>NSC - Notizie storico-critiche</b>	Come il dipinto raffigurante Di Pietri, anche questo relativo al benefattore Perinetti risale al 1936 e attesta le doti di ritrattista del piacentino Giuseppe Sidoli che si formò all'Accademia di Parma ove fu allievo di Cecrope Barilli (per il pittore cfr. Arisi F., "Nazzareno e Giuseppe Sidoli", Piacenza 1980).
<b>TU - CONDIZIONE GIURIDICA E VINCOLI</b>	
<b>CDG - CONDIZIONE GIURIDICA</b>	
<b>CDGG - Indicazione generica</b>	proprietà Ente pubblico non territoriale
<b>CDGS - Indicazione specifica</b>	Azienda USL
<b>CDGI - Indirizzo</b>	Via Giuseppe Taverna, 49 - 29100 Piacenza (PC)
<b>DO - FONTI E DOCUMENTI DI RIFERIMENTO</b>	
<b>FTA - DOCUMENTAZIONE FOTOGRAFICA</b>	
<b>FTAX - Genere</b>	documentazione allegata
<b>FTAP - Tipo</b>	fotografia b/n
<b>FTAN - Codice identificativo</b>	SBAS PR 115703
<b>AD - ACCESSO AI DATI</b>	
<b>ADS - SPECIFICHE DI ACCESSO AI DATI</b>	
<b>ADSP - Profilo di accesso</b>	1
<b>ADSM - Motivazione</b>	scheda contenente dati liberamente accessibili
<b>CM - COMPILAZIONE</b>	
<b>CMP - COMPILAZIONE</b>	
<b>CMPD - Data</b>	2000
<b>CMPN - Nome</b>	Pighi S.
<b>FUR - Funzionario responsabile</b>	Fornari Schianchi L.
<b>RVM - TRASCRIZIONE PER INFORMATIZZAZIONE</b>	
<b>RVMD - Data</b>	2006
<b>RVMN - Nome</b>	ARTPAST/ Pighi S.
<b>AGG - AGGIORNAMENTO - REVISIONE</b>	
<b>AGGD - Data</b>	2006
<b>AGGN - Nome</b>	ARTPAST/ Pighi S.
<b>AGGF - Funzionario responsabile</b>	NR (recupero pregresso)
<b>AN - ANNOTAZIONI</b>	
<b>OSS - Osservazioni</b>	Scheda n. 143/2.

