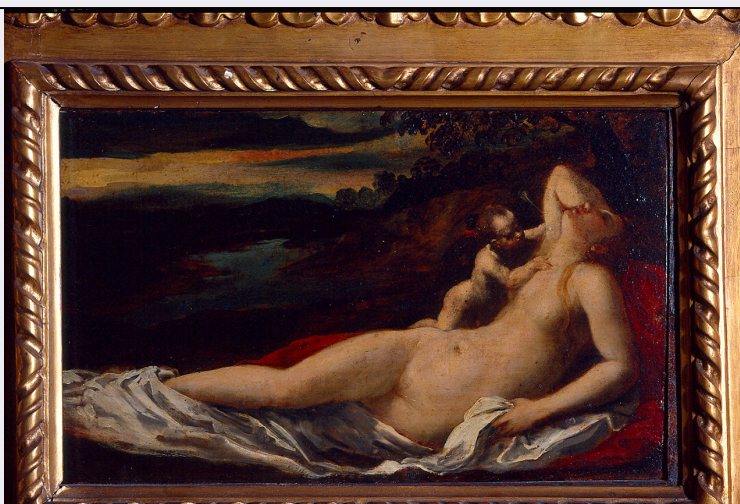


# SCHEDA



## CD - CODICI

TSK - Tipo scheda	OA
LIR - Livello ricerca	C
<b>NCT - CODICE UNIVOCO</b>	
NCTR - Codice regione	08
NCTN - Numero catalogo generale	00404073
ESC - Ente schedatore	S36
ECP - Ente competente	S36

## OG - OGGETTO

<b>OGT - OGGETTO</b>	
OGTD - Definizione	dipinto
<b>SGT - SOGGETTO</b>	
SGTI - Identificazione	Venere e Cupido
SGTT - Titolo	Venere e Amore

## LC - LOCALIZZAZIONE GEOGRAFICO-AMMINISTRATIVA

### PVC - LOCALIZZAZIONE GEOGRAFICO-AMMINISTRATIVA ATTUALE

PVCS - Stato	Italia
PVCR - Regione	Emilia Romagna
PVCP - Provincia	PR
PVCC - Comune	Parma

### LDC - COLLOCAZIONE SPECIFICA

LDCT - Tipologia	palazzo
LDCQ - Qualificazione	museo
LDCN - Denominazione	Palazzo della Pilotta
LDCU - Denominazione spazio viabilistico	Palazzo della Pilotta, 3/A
LDCM - Denominazione raccolta	Galleria Nazionale di Parma

## UB - UBICAZIONE E DATI PATRIMONIALI

**INV - INVENTARIO DI MUSEO O SOPRINTENDENZA**

<b>INVN - Numero</b>	998
<b>INVD - Data</b>	NR (recupero pregresso)

**RO - RAPPORTO****ROF - RAPPORTO OPERA FINALE/ORIGINALE**

<b>ROFF - Stadio opera</b>	derivazione con varianti
<b>ROFS - Soggetto opera finale/originale</b>	Festa degli Andrii
<b>ROFA - Autore opera finale /originale</b>	Vecellio Tiziano
<b>ROFD - Datazione opera finale/originale</b>	1519
<b>ROFC - Collocazione opera finale/originale</b>	Spagna/ Madrid/ Museo del Prado

**DT - CRONOLOGIA****DTZ - CRONOLOGIA GENERICA**

<b>DTZG - Secolo</b>	sec. XVI
<b>DTZS - Frazione di secolo</b>	ultimo quarto

**DTS - CRONOLOGIA SPECIFICA**

<b>DTSI - Da</b>	1575
<b>DTSV - Validità</b>	ca.
<b>DTSF - A</b>	1599
<b>DTSL - Validità</b>	ca.

**DTM - Motivazione cronologia** analisi stilistica

**DTM - Motivazione cronologia** bibliografia

**AU - DEFINIZIONE CULTURALE****AUT - AUTORE**

<b>AUTM - Motivazione dell'attribuzione</b>	bibliografia
<b>AUTN - Nome scelto</b>	Scarsella Ippolito detto Scarsellino
<b>AUTA - Dati anagrafici</b>	1550 ca./ 1620
<b>AUTH - Sigla per citazione</b>	00001604

**MT - DATI TECNICI**

**MTC - Materia e tecnica** tavola/ pittura a olio

**MIS - MISURE**

<b>MISA - Altezza</b>	21
<b>MISL - Larghezza</b>	34

**CO - CONSERVAZIONE****STC - STATO DI CONSERVAZIONE**

**STCC - Stato di conservazione** buono

**DA - DATI ANALITICI****DES - DESCRIZIONE**

**DESO - Indicazioni**

<b>sull'oggetto</b>	NR (recupero pregresso)
<b>DESI - Codifica Iconclass</b>	NR (recupero pregresso)
<b>DESS - Indicazioni sul soggetto</b>	Nudi femminili. Divinità: Venere; Cupido. Abbigliamento: drappo bianco; drappo rosso. Paesaggi. Fenomeni naturali: oscurità; crepuscolo.

## TU - CONDIZIONE GIURIDICA E VINCOLI

### CDG - CONDIZIONE GIURIDICA

<b>CDGG - Indicazione generica</b>	proprietà Stato
<b>CDGS - Indicazione specifica</b>	Galleria Nazionale di Parma
<b>CDGI - Indirizzo</b>	Palazzo della Pilotta, 3/A - 43100 Parma (PR)

## DO - FONTI E DOCUMENTI DI RIFERIMENTO

### FTA - DOCUMENTAZIONE FOTOGRAFICA

<b>FTAX - Genere</b>	documentazione allegata
<b>FTAP - Tipo</b>	diapositiva colore
<b>FTAN - Codice identificativo</b>	SPSAE PR 128844

### BIB - BIBLIOGRAFIA

<b>BIBX - Genere</b>	bibliografia specifica
<b>BIBA - Autore</b>	Galleria Nazionale
<b>BIBD - Anno di edizione</b>	1998
<b>BIBH - Sigla per citazione</b>	00001420
<b>BIBN - V., pp., nn.</b>	pp. 104-105, n. 242

### MST - MOSTRE

<b>MSTT - Titolo</b>	From Borso to Cesare d'Este 1470-1628
<b>MSTL - Luogo</b>	Londra
<b>MSTD - Data</b>	1984

### MST - MOSTRE

<b>MSTT - Titolo</b>	Alessandro VII Chigi fra Siena e Roma
<b>MSTL - Luogo</b>	Siena
<b>MSTD - Data</b>	2000/ 2001

### MST - MOSTRE

<b>MSTT - Titolo</b>	Une Renaissance singuliere
<b>MSTL - Luogo</b>	Bruxelles
<b>MSTD - Data</b>	2003/ 2004

## AD - ACCESSO AI DATI

### ADS - SPECIFICHE DI ACCESSO AI DATI

<b>ADSP - Profilo di accesso</b>	1
<b>ADSM - Motivazione</b>	scheda contenente dati liberamente accessibili

## CM - COMPILAZIONE

### CMP - COMPILAZIONE

<b>CMPD - Data</b>	2005
<b>CMPN - Nome</b>	Pighi S.

<b>FUR - Funzionario responsabile</b>	Damiani G.
---------------------------------------	------------

<b>RVM - TRASCRIZIONE PER INFORMATIZZAZIONE</b>	
---	--

<b>RVMD - Data</b>	2006
--------------------	------

<b>RVMN - Nome</b>	ARTPAST/ Pighi S.
--------------------	-------------------

<b>AGG - AGGIORNAMENTO - REVISIONE</b>	
--	--

<b>AGGD - Data</b>	2006
--------------------	------

<b>AGGN - Nome</b>	ARTPAST/ Pighi S.
--------------------	-------------------

<b>AGGF - Funzionario responsabile</b>	NR (recupero pregresso)
--	-------------------------