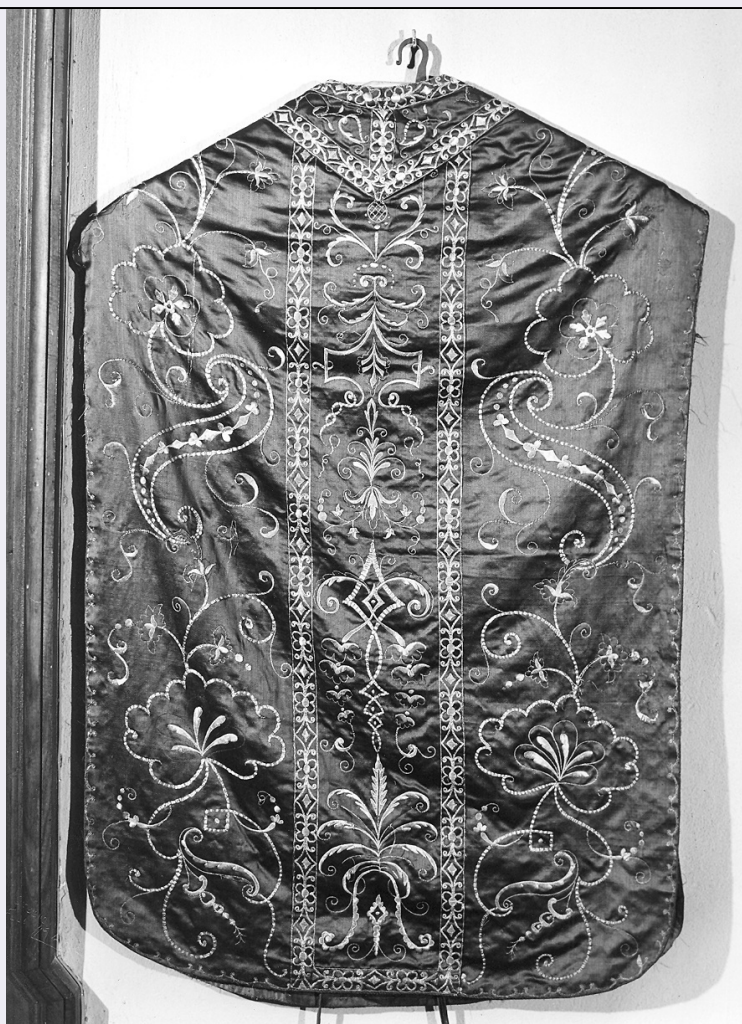


SCHEDA



CD - CODICI

TSK - Tipo scheda	OA
LIR - Livello ricerca	C
NCT - CODICE UNIVOCO	
NCTR - Codice regione	08
NCTN - Numero catalogo generale	00164281
ESC - Ente schedatore	S36
ECP - Ente competente	S36

OG - OGGETTO

OGT - OGGETTO	
OGTD - Definizione	pianeta

LC - LOCALIZZAZIONE GEOGRAFICO-AMMINISTRATIVA

PVC - LOCALIZZAZIONE GEOGRAFICO-AMMINISTRATIVA ATTUALE

PVCS - Stato	Italia
PVCR - Regione	Emilia Romagna
PVCP - Provincia	PC
PVCC - Comune	Podenzano

LDC - COLLOCAZIONE SPECIFICA

DT - CRONOLOGIA

DTZ - CRONOLOGIA GENERICA

DTZG - Secolo	sec. XVIII
DTZS - Frazione di secolo	prima metà

DTS - CRONOLOGIA SPECIFICA

DTSI - Da	1700
DTSF - A	1749
DTM - Motivazione cronologia	analisi stilistica

AU - DEFINIZIONE CULTURALE

ATB - AMBITO CULTURALE

ATBD - Denominazione	manifattura italiana
ATBM - Motivazione dell'attribuzione	analisi stilistica

MT - DATI TECNICI

MTC - Materia e tecnica	seta/ raso/ ricamo
MTC - Materia e tecnica	seta/ taffetas
MTC - Materia e tecnica	filo d'oro/ ricamo
MTC - Materia e tecnica	filo d'argento/ ricamo

MIS - MISURE

MISA - Altezza	107
MISL - Larghezza	75

CO - CONSERVAZIONE

STC - STATO DI CONSERVAZIONE

STCC - Stato di conservazione	mediocre
STCS - Indicazioni specifiche	ampie lacerazioni sul davanti, fili metallici rovinati

DA - DATI ANALITICI

DES - DESCRIZIONE

DESO - Indicazioni sull'oggetto	Raso blu, ricamato in oro e argento. Il disegno si svolge secondo volute affrontate ampie e sinuose, costituite da aerei elementi vegetali stilizzati, di gusto decorativo. Al centro vi è una fascia dall'andamento verticale, composta da un susseguirsi di foglie e fiori astratti, curvilinei. Lungo tutto il bordo corre una fila di piccole volute. Fodera viola in taffetas, originale.
DESI - Codifica Iconclass	NR (recupero pregresso)
DESS - Indicazioni sul soggetto	NR (recupero pregresso)
NSC - Notizie storico-critiche	Le volute affrontate, risolte in modo morbido, sono costituite da elementi vegetali resi in modo stilizzato che rimandano ai primi decenni del Settecento.

TU - CONDIZIONE GIURIDICA E VINCOLI

CDG - CONDIZIONE GIURIDICA

CDGG - Indicazione generica	proprietà Ente religioso cattolico
-----------------------------	------------------------------------

DO - FONTI E DOCUMENTI DI RIFERIMENTO**FTA - DOCUMENTAZIONE FOTOGRAFICA**

FTAX - Genere	documentazione allegata
FTAP - Tipo	fotografia b/n
FTAN - Codice identificativo	SBAS PR 78960

AD - ACCESSO AI DATI**ADS - SPECIFICHE DI ACCESSO AI DATI**

ADSP - Profilo di accesso	3
ADSM - Motivazione	scheda di bene non adeguatamente sorvegliabile

CM - COMPILAZIONE**CMP - COMPILAZIONE**

CMPD - Data	1990
CMPN - Nome	Cavazzini L.
FUR - Funzionario responsabile	Ceschi Lavagetto P.

RVM - TRASCRIZIONE PER INFORMATIZZAZIONE

RVMD - Data	2006
RVMN - Nome	ARTPAST/ Pighi S.

AGG - AGGIORNAMENTO - REVISIONE

AGGD - Data	2006
AGGN - Nome	ARTPAST/ Pighi S.
AGGF - Funzionario responsabile	NR (recupero pregresso)

AN - ANNOTAZIONI