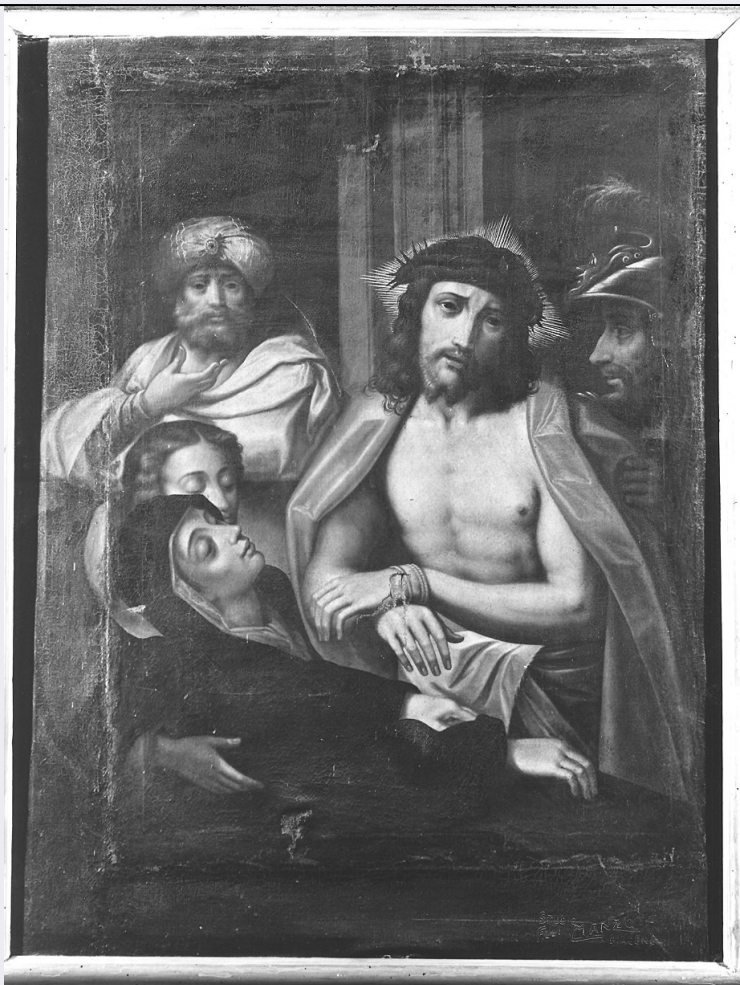


# SCHEDA



## CD - CODICI

TSK - Tipo scheda OA

LIR - Livello ricerca C

### NCT - CODICE UNIVOCO

NCTR - Codice regione 08

NCTN - Numero catalogo generale 00130960

ESC - Ente schedatore S36

ECP - Ente competente S36

## OG - OGGETTO

### OGT - OGGETTO

OGTD - Definizione dipinto

### SGT - SOGGETTO

SGTI - Identificazione Ecce Homo

## LC - LOCALIZZAZIONE GEOGRAFICO-AMMINISTRATIVA

### PVC - LOCALIZZAZIONE GEOGRAFICO-AMMINISTRATIVA ATTUALE

PVCS - Stato Italia

PVCR - Regione Emilia Romagna

PVCP - Provincia PC

PVCC - Comune Vigolzone

**LDC - COLLOCAZIONE SPECIFICA****RO - RAPPORTO****ROF - RAPPORTO OPERA FINALE/ORIGINALE**

|   |                                       |
|---|---------------------------------------|
| <b>ROFF - Stadio opera</b>                        | copia                                 |
| <b>ROFA - Autore opera finale /originale</b>      | Correggio                             |
| <b>ROFC - Collocazione opera finale/originale</b> | Regno Unito/ Londra/ National Gallery |

**DT - CRONOLOGIA****DTZ - CRONOLOGIA GENERICA**

|                      |          |
|----------------------|----------|
| <b>DTZG - Secolo</b> | sec. XVI |
|----------------------|----------|

**DTS - CRONOLOGIA SPECIFICA**

|                  |      |
|------------------|------|
| <b>DTSI - Da</b> | 1500 |
| <b>DTSF - A</b>  | 1599 |

|                                     |                    |
|-------------------------------------|--------------------|
| <b>DTM - Motivazione cronologia</b> | analisi stilistica |
|-------------------------------------|--------------------|

**AU - DEFINIZIONE CULTURALE****ATB - AMBITO CULTURALE**

|   |                              |
|---|------------------------------|
| <b>ATBD - Denominazione</b>                 | ambito Italia settentrionale |
| <b>ATBM - Motivazione dell'attribuzione</b> | analisi stilistica           |

**MT - DATI TECNICI**

|                                |                      |
|--------------------------------|----------------------|
| <b>MTC - Materia e tecnica</b> | tela/ pittura a olio |
|--------------------------------|----------------------|

**MIS - MISURE**

|                     |   |
|---------------------|---|
| <b>MISV - Varie</b> | altezza tela 135//larghezza tela 103//altezza tela originale 115<br>//larghezza tela originale 83 |
|---------------------|---|

**CO - CONSERVAZIONE****STC - STATO DI CONSERVAZIONE**

|                                      |   |
|--------------------------------------|---|
| <b>STCC - Stato di conservazione</b> | mediocre  |
| <b>STCS - Indicazioni specifiche</b> | tela allungata e allargata per adattarla alla misura degli altri dipinti del presbiterio, al centro in corrispondenza delle mani del Cristo vi è uno strappo piuttosto grande |

**DA - DATI ANALITICI****DES - DESCRIZIONE**

|  |   |
|--|---|
| <b>DESO - Indicazioni sull'oggetto</b> | NR (recupero pregresso)   |
| <b>DESI - Codifica Iconclass</b>       | NR (recupero pregresso)   |
| <b>DESS - Indicazioni sul soggetto</b> | Personaggi: Cristo; Ponzio Pilato; Madonna; Santa Maria Maddalena. Figure: soldato. Abbigliamento: (Cristo) manto rosso. Abbigliamento: (Ponzio Pilato) manto giallo. Simboli della passione: corona di spine.                  |
| <b>NSC - Notizie storico-critiche</b>  | Si tratta di una copia fedele del noto dipinto del Correggio conservato a Londra. La tela è stata allargata per adattarla alle altre del presbiterio, provenienti probabilmente come quest'ultima da villa Peirano di Albarola. |

**TU - CONDIZIONE GIURIDICA E VINCOLI**

**CDG - CONDIZIONE GIURIDICA****CDGG - Indicazione  
generica**

proprietà Ente religioso cattolico

**DO - FONTI E DOCUMENTI DI RIFERIMENTO****FTA - DOCUMENTAZIONE FOTOGRAFICA****FTAX - Genere**

documentazione allegata

**FTAP - Tipo**

fotografia b/n

**FTAN - Codice identificativo**

SBAS PR 27170

**AD - ACCESSO AI DATI****ADS - SPECIFICHE DI ACCESSO AI DATI****ADSP - Profilo di accesso**

3

**ADSM - Motivazione**

scheda di bene non adeguatamente sorvegliabile

**CM - COMPILAZIONE****CMP - COMPILAZIONE****CMPD - Data**

1978

**CMPN - Nome**

Arisi R.

**FUR - Funzionario  
responsabile**

Ceschi Lavagetto P.

**RVM - TRASCRIZIONE PER INFORMATIZZAZIONE****RVMD - Data**

2006

**RVMN - Nome**

ARTPAST/ Pighi S.

**AGG - AGGIORNAMENTO - REVISIONE****AGGD - Data**

2006

**AGGN - Nome**

ARTPAST/ Pighi S.

**AGGF - Funzionario  
responsabile**

NR (recupero pregresso)

**AN - ANNOTAZIONI**