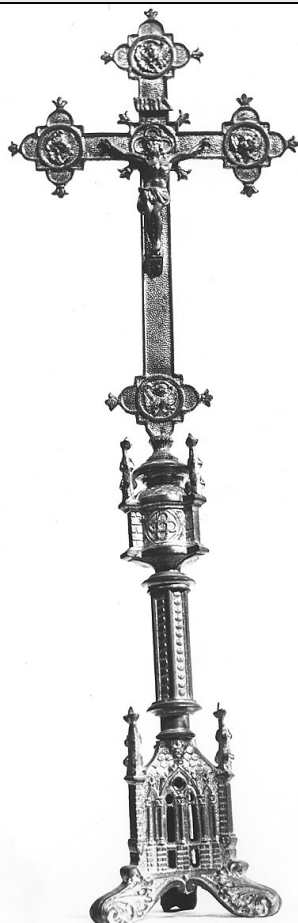


# SCHEDA



## CD - CODICI

TSK - Tipo scheda OA

LIR - Livello ricerca C

### NCT - CODICE UNIVOCO

NCTR - Codice regione 08

NCTN - Numero catalogo  
generale 00133540

ESC - Ente schedatore S36

ECP - Ente competente S36

## RV - RELAZIONI

## OG - OGGETTO

### OGT - OGGETTO

OGTD - Definizione croce d'altare

## LC - LOCALIZZAZIONE GEOGRAFICO-AMMINISTRATIVA

### PVC - LOCALIZZAZIONE GEOGRAFICO-AMMINISTRATIVA ATTUALE

PVCS - Stato Italia

PVCR - Regione Emilia Romagna

PVCP - Provincia PC

PVCC - Comune Piacenza

### LDC - COLLOCAZIONE SPECIFICA

**DT - CRONOLOGIA****DTZ - CRONOLOGIA GENERICA**

**DTZG - Secolo** secc. XIX/ XX

**DTZS - Frazione di secolo** fine/inizio

**DTS - CRONOLOGIA SPECIFICA**

**DTSI - Da** 1890

**DTSF - A** 1910

**DTM - Motivazione cronologia** analisi stilistica

**AU - DEFINIZIONE CULTURALE****ATB - AMBITO CULTURALE**

**ATBD - Denominazione** produzione Italia centro-settentrionale

**ATBM - Motivazione dell'attribuzione** analisi stilistica

**MT - DATI TECNICI**

**MTC - Materia e tecnica** ottone

**MIS - MISURE**

**MISA - Altezza** 59

**CO - CONSERVAZIONE****STC - STATO DI CONSERVAZIONE**

**STCC - Stato di conservazione** buono

**DA - DATI ANALITICI****DES - DESCRIZIONE**

**DESO - Indicazioni sull'oggetto**

La croce poggia su alto basamento in stile gotico. Nella parte inferiore le tre facce presentano infatti decori a piccole bifore inscritte in archi acuti e tre alti pinnacoli sugli spigoli. Anche nella parte superiore sono piccoli contrafforti e pinnacoli angolari. La croce presenta nei terminali larghi motivi decorativi trilobati in ognuno dei quali è raffigurato il simbolo di un evangelista; al centro la scultura del Cristo è circondata, nella parte alta, da una raggiera a piccole foglie.

**DESI - Codifica Iconclass** NR (recupero pregresso)

**DESS - Indicazioni sul soggetto** NR (recupero pregresso)

**ISR - ISCRIZIONI**

**ISRC - Classe di appartenenza** sacra

**ISRL - Lingua** latino

**ISRS - Tecnica di scrittura** NR (recupero pregresso)

**ISRT - Tipo di caratteri** lettere capitali

**ISRP - Posizione** cartiglio

**ISRI - Trascrizione** I N R I

**NSC - Notizie storico-critiche**

Pur rifacendosi allo stile gotico, la croce rivela esecuzione moderna. Trattate sommariamente e frutto di lavorazione seriale sono tutte le decorazioni. Il Cristo ha buone proporzioni ed è reso molto realisticamente, senza avere però una particolare raffinatezza.

**TU - CONDIZIONE GIURIDICA E VINCOLI**

<b>CDG - CONDIZIONE GIURIDICA</b>	
<b>CDGG - Indicazione generica</b>	proprietà Ente religioso cattolico
<b>DO - FONTI E DOCUMENTI DI RIFERIMENTO</b>	
<b>FTA - DOCUMENTAZIONE FOTOGRAFICA</b>	
<b>FTAX - Genere</b>	documentazione allegata
<b>FTAP - Tipo</b>	fotografia b/n
<b>FTAN - Codice identificativo</b>	SBAS PR 38787
<b>AD - ACCESSO AI DATI</b>	
<b>ADS - SPECIFICHE DI ACCESSO AI DATI</b>	
<b>ADSP - Profilo di accesso</b>	3
<b>ADSM - Motivazione</b>	scheda di bene non adeguatamente sorvegliabile
<b>CM - COMPILAZIONE</b>	
<b>CMP - COMPILAZIONE</b>	
<b>CMPD - Data</b>	1980
<b>CM PN - Nome</b>	Carino D.
<b>FUR - Funzionario responsabile</b>	Ceschi Lavagetto P.
<b>RVM - TRASCRIZIONE PER INFORMATIZZAZIONE</b>	
<b>RVMD - Data</b>	2006
<b>RVMN - Nome</b>	ARTPAST/ Pighi S.
<b>AGG - AGGIORNAMENTO - REVISIONE</b>	
<b>AGGD - Data</b>	2006
<b>AGGN - Nome</b>	ARTPAST/ Pighi S.
<b>AGGF - Funzionario responsabile</b>	NR (recupero pregresso)
<b>AN - ANNOTAZIONI</b>	