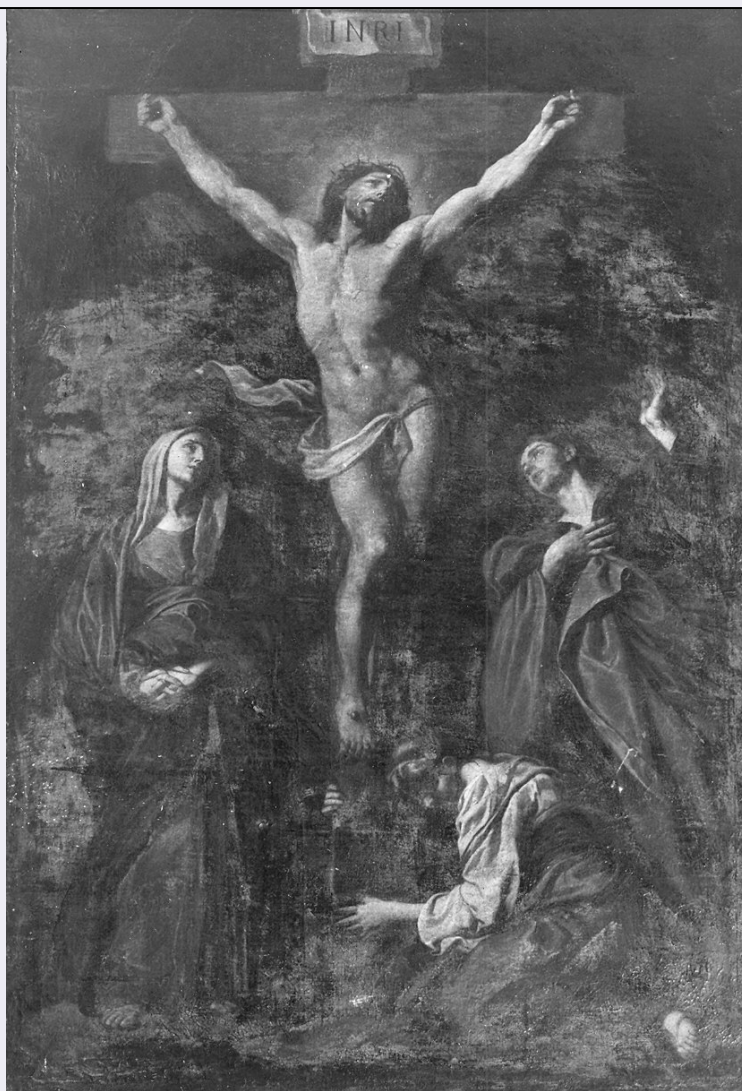


SCHEDA



CD - CODICI

TSK - Tipo scheda OA

LIR - Livello ricerca C

NCT - CODICE UNIVOCO

NCTR - Codice regione 08

NCTN - Numero catalogo generale 00164634

ESC - Ente schedatore S36

ECP - Ente competente S36

RV - RELAZIONI

RSE - RELAZIONI DIRETTE

RSER - Tipo relazione scheda storica

RSET - Tipo scheda OA

OG - OGGETTO

OGT - OGGETTO

OGTD - Definizione dipinto

SGT - SOGGETTO

SGTI - Identificazione crocifissione

LC - LOCALIZZAZIONE GEOGRAFICO-AMMINISTRATIVA**PVC - LOCALIZZAZIONE GEOGRAFICO-AMMINISTRATIVA ATTUALE**

PVCS - Stato	Italia
PVCR - Regione	Emilia Romagna
PVCP - Provincia	PC
PVCC - Comune	Piacenza

LDC - COLLOCAZIONE SPECIFICA**LA - ALTRE LOCALIZZAZIONI GEOGRAFICO-AMMINISTRATIVE**

TCL - Tipo di localizzazione luogo di provenienza

PRV - LOCALIZZAZIONE GEOGRAFICO-AMMINISTRATIVA

PRVR - Regione	Emilia Romagna
PRVP - Provincia	PC
PRVC - Comune	Piacenza

PRC - COLLOCAZIONE SPECIFICA**PRD - DATA**

PRDU - Data uscita 1893

DT - CRONOLOGIA**DTZ - CRONOLOGIA GENERICA**

DTZG - Secolo	sec. XVII
DTZS - Frazione di secolo	ultimo quarto

DTS - CRONOLOGIA SPECIFICA

DTSI - Da	1680
DTSV - Validità	ca.
DTSF - A	1680
DTSL - Validità	ca.

DTM - Motivazione cronologia bibliografia

AU - DEFINIZIONE CULTURALE**AUT - AUTORE**

AUTM - Motivazione dell'attribuzione	bibliografia
AUTN - Nome scelto	De Longe Robert detto Fiammingo
AUTA - Dati anagrafici	1646/ 1709
AUTH - Sigla per citazione	00000020

MT - DATI TECNICI

MTC - Materia e tecnica tela/ pittura a olio

MIS - MISURE

MISA - Altezza	300
MISL - Larghezza	180

CO - CONSERVAZIONE**STC - STATO DI CONSERVAZIONE**

STCC - Stato di

conservazione	discreto
RS - RESTAURI	
RST - RESTAURI	
RSTD - Data	1894
RSTN - Nome operatore	Perinetti E. (?)
RST - RESTAURI	
RSTD - Data	1997
RSTE - Ente responsabile	SBAS PR
RSTN - Nome operatore	Bravi L.
RSTR - Ente finanziatore	Banca di Piacenza
DA - DATI ANALITICI	
DES - DESCRIZIONE	
DESO - Indicazioni sull'oggetto	NR (recupero pregresso)
DESI - Codifica Iconclass	NR (recupero pregresso)
DESS - Indicazioni sul soggetto	Personaggi: Cristo; Madonna; Santa Maria Maddalena; San Giovanni Evangelista.
NSC - Notizie storico-critiche	Dipinta per la chiesa di S. Michele, ove rimase sino alla sua chiusura al culto (1893), versa in pessimo stato di conservazione. E' tuttavia possibile riconoscervi una delle opere più interessanti del fiammingo De Longe, successive al soggiorno romano - intorno al 1670 - che gli permise la frequentazione di Giacinto Brandi. Delle varie opere di soggetto analogo dipinte dal pittore che fu largamente operoso a Piacenza, è a parere di Arisi la più organica e maggiormente affine alla composizione romana di Guido Reni (Arisi, 1987, p. 210). Alla base della composizione, dei volti tesi nella drammaticità dell'evento e delle vesti sapientemente modellate è facilmente ravvisabile il "più ortodosso barocco romano" esperito dal fiammingo e personalmente rielaborato. E' ancora Arisi a ipotizzare un'esecuzione che si scala all'indomani dell'arrivo a Piacenza, a ridosso dell'esperienza romana e dunque intorno agli anni ottanta del Seicento (Arisi, 1987, p 210). Risale infatti al 1680 la fissa dimora del De Longe a Piacenza, ove fu protetto di Giorgio Barni, eletto vescovo nel 1688 (Arisi, 1974, pp. 15-20), con il quale il pittore mantenne sempre stretti rapporti. Non è escluso che Perinetti sia potuto intervenire anche su questa tela, mediante l'applicazione di una vernice che ha provocato l'alterazione dell'originaria cromia.
TU - CONDIZIONE GIURIDICA E VINCOLI	
CDG - CONDIZIONE GIURIDICA	
CDGG - Indicazione generica	proprietà Ente religioso cattolico
DO - FONTI E DOCUMENTI DI RIFERIMENTO	
FTA - DOCUMENTAZIONE FOTOGRAFICA	
FTAX - Genere	documentazione allegata
FTAP - Tipo	fotografia b/n
FTAN - Codice identificativo	SBAS PR 30134/a
FNT - FONTI E DOCUMENTI	
FNTP - Tipo	volume manoscritto

FNTA - Autore	Laguri G. B.
FNTD - Data	sec. XIX
BIB - BIBLIOGRAFIA	
BIBX - Genere	bibliografia specifica
BIBA - Autore	Carasi C.
BIBD - Anno di edizione	1780
BIBH - Sigla per citazione	00002187
BIBN - V., pp., nn.	p. 107
BIB - BIBLIOGRAFIA	
BIBX - Genere	bibliografia specifica
BIBA - Autore	Scarabelli L.
BIBD - Anno di edizione	1841
BIBH - Sigla per citazione	00002188
BIBN - V., pp., nn.	p. 140
BIB - BIBLIOGRAFIA	
BIBX - Genere	bibliografia specifica
BIBA - Autore	Buttafuoco G.
BIBD - Anno di edizione	1842
BIBH - Sigla per citazione	00002189
BIBN - V., pp., nn.	p. 76
BIB - BIBLIOGRAFIA	
BIBX - Genere	bibliografia specifica
BIBA - Autore	Fassi L.
BIBD - Anno di edizione	1895
BIBH - Sigla per citazione	00002996
BIBN - V., pp., nn.	p. 167
BIB - BIBLIOGRAFIA	
BIBX - Genere	bibliografia specifica
BIBA - Autore	Cerri L.
BIBD - Anno di edizione	1908
BIBH - Sigla per citazione	00000691
BIBN - V., pp., nn.	p. 27
BIB - BIBLIOGRAFIA	
BIBX - Genere	bibliografia specifica
BIBA - Autore	Cerri L.
BIBD - Anno di edizione	1926
BIBH - Sigla per citazione	00002142
BIBN - V., pp., nn.	p. 33
BIB - BIBLIOGRAFIA	
BIBX - Genere	bibliografia specifica
BIBA - Autore	Arisi F.
BIBD - Anno di edizione	1960

BIBH - Sigla per citazione	00000452
BIBN - V., pp., nn.	p. 243
BIB - BIBLIOGRAFIA	
BIBX - Genere	bibliografia specifica
BIBA - Autore	Arisi F.
BIBD - Anno di edizione	1974
BIBH - Sigla per citazione	00000456
BIBN - V., pp., nn.	pp. 15-20
BIB - BIBLIOGRAFIA	
BIBX - Genere	bibliografia specifica
BIBA - Autore	Arisi F.
BIBD - Anno di edizione	1987
BIBH - Sigla per citazione	00002992
BIBN - V., pp., nn.	pp. 210-211
AD - ACCESSO AI DATI	
ADS - SPECIFICHE DI ACCESSO AI DATI	
ADSP - Profilo di accesso	3
ADSM - Motivazione	scheda di bene non adeguatamente sorvegliabile
CM - COMPILAZIONE	
CMP - COMPILAZIONE	
CMPD - Data	1990
CMPN - Nome	Coccioli Mastroviti A.
FUR - Funzionario responsabile	Ceschi Lavagetto P.
RVM - TRASCRIZIONE PER INFORMATIZZAZIONE	
RVMD - Data	2006
RVMN - Nome	ARTPAST/ Pighi S.
AGG - AGGIORNAMENTO - REVISIONE	
AGGD - Data	2006
AGGN - Nome	ARTPAST/ Pighi S.
AGGF - Funzionario responsabile	NR (recupero pregresso)
AN - ANNOTAZIONI	