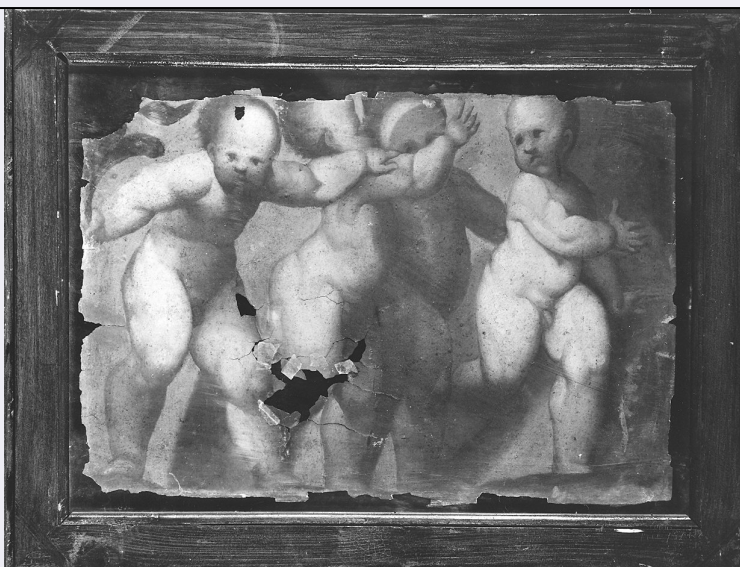


SCHEDA



CD - CODICI

TSK - Tipo scheda OA

LIR - Livello ricerca C

NCT - CODICE UNIVOCO

NCTR - Codice regione 08

NCTN - Numero catalogo
generale 00154094

ESC - Ente schedatore S36

ECP - Ente competente S36

RV - RELAZIONI

RSE - RELAZIONI DIRETTE

RSER - Tipo relazione scheda storica

RSET - Tipo scheda OA

OG - OGGETTO

OGT - OGGETTO

OGTD - Definizione dipinto

SGT - SOGGETTO

SGTI - Identificazione quattro putti che corrono

LC - LOCALIZZAZIONE GEOGRAFICO-AMMINISTRATIVA

PVC - LOCALIZZAZIONE GEOGRAFICO-AMMINISTRATIVA ATTUALE

PVCS - Stato Italia

PVCR - Regione Emilia Romagna

PVCP - Provincia PC

PVCC - Comune Piacenza

LDC - COLLOCAZIONE SPECIFICA

LA - ALTRE LOCALIZZAZIONI GEOGRAFICO-AMMINISTRATIVE

TCL - Tipo di localizzazione luogo di deposito

PRV - LOCALIZZAZIONE GEOGRAFICO-AMMINISTRATIVA

PRVR - Regione	Emilia Romagna
PRVP - Provincia	PC
PRVC - Comune	Piacenza
PRC - COLLOCAZIONE SPECIFICA	
PRD - DATA	
PRDI - Data ingresso	1903
PRDU - Data uscita	1981
RO - RAPPORTO	
ROF - RAPPORTO OPERA FINALE/ORIGINALE	
ROFF - Stadio opera	copia
ROFA - Autore opera finale /originale	De Sacchis Giovanni Antonio detto Pordenone
ROFC - Collocazione opera finale/originale	PC/ Piacenza/ Santuario di S. Maria di Campagna
DT - CRONOLOGIA	
DTZ - CRONOLOGIA GENERICA	
DTZG - Secolo	sec. XVII
DTZS - Frazione di secolo	metà
DTS - CRONOLOGIA SPECIFICA	
DTSI - Da	1647
DTSV - Validità	ca.
DTSF - A	1648
DTSL - Validità	ca.
DTM - Motivazione cronologia	analisi stilistica
AU - DEFINIZIONE CULTURALE	
AUT - AUTORE	
AUTS - Riferimento all'autore	attribuito
AUTM - Motivazione dell'attribuzione	analisi stilistica
AUTM - Motivazione dell'attribuzione	bibliografia
AUTN - Nome scelto	Baderna Bartolomeo
AUTA - Dati anagrafici	1632/ 1700
AUTH - Sigla per citazione	00000603
MT - DATI TECNICI	
MTC - Materia e tecnica	carta/ pittura a olio/ sanguigna
MIS - MISURE	
MISA - Altezza	27
MISL - Larghezza	40
CO - CONSERVAZIONE	
STC - STATO DI CONSERVAZIONE	
STCC - Stato di	

conservazione	mediocre
STCS - Indicazioni specifiche	ampia lacuna sull'angolo in alto a sinistra, al centro e in basso
RS - RESTAURI	
RST - RESTAURI	
RSTD - Data	1903
RSTN - Nome operatore	Ghittoni F.
DA - DATI ANALITICI	
DES - DESCRIZIONE	
DESO - Indicazioni sull'oggetto	Nel verso sanguigna con nudo maschile in ginocchio, con le braccia alzate.
DESI - Codifica Iconclass	NR (recupero pregresso)
DESS - Indicazioni sul soggetto	Figure: quattro putti.
NSC - Notizie storico-critiche	S'accompagna ad altri otto soggetti analoghi, copie di particolari dell'affresco del Pordenone nell'anello di putti sotto la lanterna nella cupola grande di S. Maria di Campagna, a Piacenza. Li ritennero originali del Pordenone Ozzola, G. Ferrari, Pettorelli, Berenson, A. C. Quintavalle e F. Arisi (1960). Li giudicarono copie G. Fiocco e la Collobi (della fine del '700, secondo quest'ultima). E' probabile che siano copie eseguite da Bartolomeo Baderna verso il 1647-1648, quando stava preparando le stampe dell'"anello" pordenoniano, che pubblicò nel 1655. I disegni sul retro di alcuni di essi potrebbero essere del Baderna. Il dipinto fu staccato dalla tela nel 1903 da Francesco Ghittoni.
TU - CONDIZIONE GIURIDICA E VINCOLI	
ACQ - ACQUISIZIONE	
ACQT - Tipo acquisizione	donazione
ACQD - Data acquisizione	1838
CDG - CONDIZIONE GIURIDICA	
CDGG - Indicazione generica	proprietà privata
DO - FONTI E DOCUMENTI DI RIFERIMENTO	
FTA - DOCUMENTAZIONE FOTOGRAFICA	
FTAX - Genere	documentazione allegata
FTAP - Tipo	fotografia b/n
FTAN - Codice identificativo	SBAS PR 62751
FNT - FONTI E DOCUMENTI	
FNTP - Tipo	atto notarile
FNTA - Autore	Silvani N.
FNTD - Data	1838/10/18
FNT - FONTI E DOCUMENTI	
FNTP - Tipo	inventario
FNTD - Data	1884
BIB - BIBLIOGRAFIA	
BIBX - Genere	bibliografia specifica

BIBA - Autore	Ferrari G.
BIBD - Anno di edizione	1903
BIBH - Sigla per citazione	00002632
BIBN - V., pp., nn.	p. 29
BIB - BIBLIOGRAFIA	
BIBX - Genere	bibliografia specifica
BIBA - Autore	Ferrari G.
BIBD - Anno di edizione	1903
BIBH - Sigla per citazione	00003564
BIBN - V., pp., nn.	p. 32
BIB - BIBLIOGRAFIA	
BIBX - Genere	bibliografia specifica
BIBA - Autore	Ozzola L.
BIBD - Anno di edizione	1904
BIBH - Sigla per citazione	00003357
BIBN - V., pp., nn.	pp. 209-216
BIB - BIBLIOGRAFIA	
BIBX - Genere	bibliografia specifica
BIBA - Autore	Pettorelli A.
BIBD - Anno di edizione	1908
BIBH - Sigla per citazione	00003364
BIBN - V., pp., nn.	p. 11
BIB - BIBLIOGRAFIA	
BIBX - Genere	bibliografia specifica
BIBA - Autore	Cerri L.
BIBD - Anno di edizione	1908
BIBH - Sigla per citazione	00000691
BIBN - V., pp., nn.	p. 101
BIB - BIBLIOGRAFIA	
BIBX - Genere	bibliografia specifica
BIBA - Autore	Pettorelli A.
BIBD - Anno di edizione	1908
BIBH - Sigla per citazione	00003992
BIB - BIBLIOGRAFIA	
BIBX - Genere	bibliografia specifica
BIBA - Autore	Berenson B.
BIBD - Anno di edizione	1936
BIBH - Sigla per citazione	00003365
BIBN - V., pp., nn.	p. 403
BIB - BIBLIOGRAFIA	
BIBX - Genere	bibliografia specifica
BIBA - Autore	Fiocco G.

BIBD - Anno di edizione	1939
BIBH - Sigla per citazione	00003366
BIBN - V., pp., nn.	pp. 105-107, 145, 152
BIB - BIBLIOGRAFIA	
BIBX - Genere	bibliografia specifica
BIBA - Autore	Pettorelli A.
BIBD - Anno di edizione	1939
BIBH - Sigla per citazione	00003367
BIBN - V., pp., nn.	p. 195
BIB - BIBLIOGRAFIA	
BIBX - Genere	bibliografia specifica
BIBA - Autore	Rapetti A.
BIBD - Anno di edizione	1939
BIBH - Sigla per citazione	00003368
BIBN - V., pp., nn.	p. 112
BIB - BIBLIOGRAFIA	
BIBX - Genere	bibliografia specifica
BIBA - Autore	Arisi F.
BIBD - Anno di edizione	1960
BIBH - Sigla per citazione	00000452
BIBN - V., pp., nn.	pp. 322-324
BIB - BIBLIOGRAFIA	
BIBX - Genere	bibliografia specifica
BIBA - Autore	Quintavalle A./ Quintavalle A. C.
BIBD - Anno di edizione	1962
BIBH - Sigla per citazione	00003369
BIBN - V., pp., nn.	pp. 82-84
BIB - BIBLIOGRAFIA	
BIBX - Genere	bibliografia specifica
BIBA - Autore	Borghini G.
BIBD - Anno di edizione	1963
BIBH - Sigla per citazione	00002993
BIBN - V., pp., nn.	pp. 13, 32
BIB - BIBLIOGRAFIA	
BIBX - Genere	bibliografia specifica
BIBA - Autore	Arisi F./ Arisi R.
BIBD - Anno di edizione	1984
BIBH - Sigla per citazione	00000478
BIBN - V., pp., nn.	pp. 194, 198
MST - MOSTRE	
MSTT - Titolo	Mostra d'arte sacra
MSTL - Luogo	Piacenza

MSTD - Data	1902
MST - MOSTRE	
MSTT - Titolo	II Esposizione d'Arte Sacra
MSTL - Luogo	Piacenza
MSTD - Data	1926
AD - ACCESSO AI DATI	
ADS - SPECIFICHE DI ACCESSO AI DATI	
ADSP - Profilo di accesso	3
ADSM - Motivazione	scheda di bene non adeguatamente sorvegliabile
CM - COMPILAZIONE	
CMP - COMPILAZIONE	
CMPD - Data	1985
CMPN - Nome	Arisi F.
FUR - Funzionario responsabile	Ceschi Lavagetto P.
RVM - TRASCRIZIONE PER INFORMATIZZAZIONE	
RVMD - Data	2006
RVMN - Nome	ARTPAST/ Pighi S.
AGG - AGGIORNAMENTO - REVISIONE	
AGGD - Data	2006
AGGN - Nome	ARTPAST/ Pighi S.
AGGF - Funzionario responsabile	NR (recupero pregresso)
AN - ANNOTAZIONI	