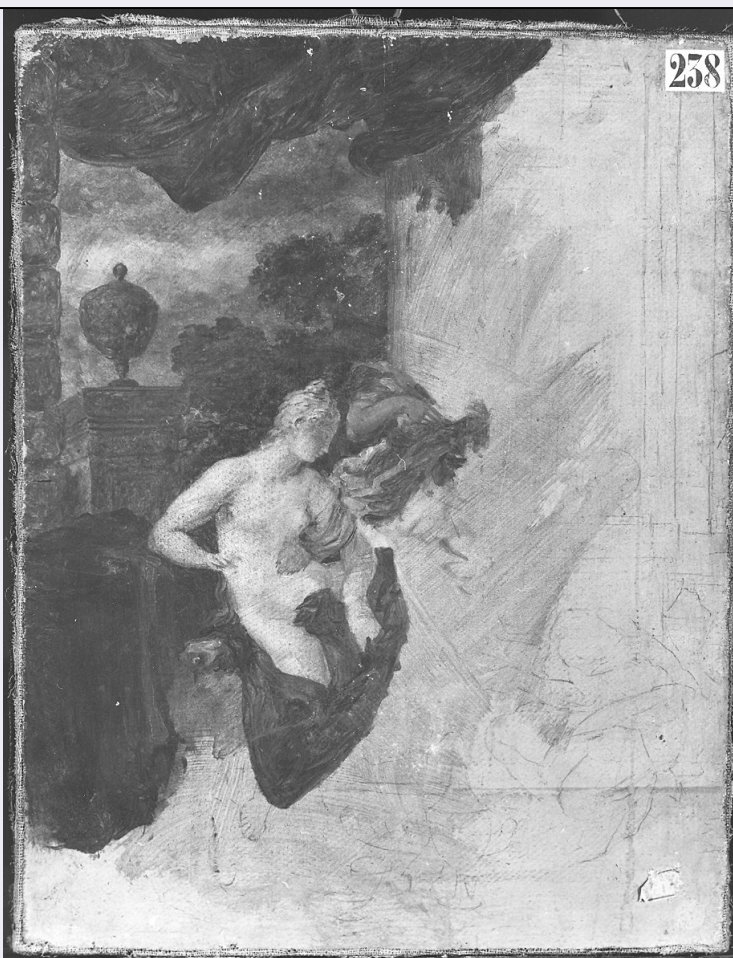


SCHEDA



CD - CODICI

TSK - Tipo scheda OA

LIR - Livello ricerca C

NCT - CODICE UNIVOCO

NCTR - Codice regione 08

NCTN - Numero catalogo generale 00154155

ESC - Ente schedatore S36

ECP - Ente competente S36

OG - OGGETTO

OGT - OGGETTO

OGTD - Definizione dipinto

SGT - SOGGETTO

SGTI - Identificazione Betsabea

LC - LOCALIZZAZIONE GEOGRAFICO-AMMINISTRATIVA

PVC - LOCALIZZAZIONE GEOGRAFICO-AMMINISTRATIVA ATTUALE

PVCS - Stato Italia

PVCR - Regione Emilia Romagna

PVCP - Provincia PC

PVCC - Comune Piacenza

LDC - COLLOCAZIONE

SPECIFICA**DT - CRONOLOGIA****DTZ - CRONOLOGIA GENERICA**

DTZG - Secolo sec. XIX

DTS - CRONOLOGIA SPECIFICA

DTSI - Da 1810

DTSF - A 1814

DTM - Motivazione cronologia analisi stilistica

AU - DEFINIZIONE CULTURALE**AUT - AUTORE**

AUTM - Motivazione dell'attribuzione fonte archivistica

AUTM - Motivazione dell'attribuzione bibliografia

AUTN - Nome scelto Viganoni Carlo Maria

AUTA - Dati anagrafici 1784/ 1839

AUTH - Sigla per citazione 00001475

MT - DATI TECNICI

MTC - Materia e tecnica tela/ pittura a olio

MIS - MISURE

MISA - Altezza 47

MISL - Larghezza 36

CO - CONSERVAZIONE**STC - STATO DI CONSERVAZIONE**

STCC - Stato di conservazione discreto

DA - DATI ANALITICI**DES - DESCRIZIONE**

DESO - Indicazioni sull'oggetto NR (recupero pregresso)

DESI - Codifica Iconclass NR (recupero pregresso)

DESS - Indicazioni sul soggetto Personaggi: Betsabea. Nudi femminili. Paesaggi: giardino. Oggetti: vaso; drappo.

ISR - ISCRIZIONI

ISRC - Classe di appartenenza documentaria

ISRS - Tecnica di scrittura NR (recupero pregresso)

ISRT - Tipo di caratteri numeri arabi

ISRP - Posizione in alto, biglietto incollato

ISRI - Trascrizione 238

NSC - Notizie storico-critiche Dovrebbe essere un'esercitazione scolastica eseguita alla scuola del Girardi. Il gusto è ancora settecentesco e si nota un notevole impaccio nei panneggi. E' solo disegnata nella parte di destra e sotto.

TU - CONDIZIONE GIURIDICA E VINCOLI

ACQ - ACQUISIZIONE**ACQT - Tipo acquisizione** acquisto**ACQD - Data acquisizione** 1839**CDG - CONDIZIONE GIURIDICA****CDGG - Indicazione generica** proprietà privata**DO - FONTI E DOCUMENTI DI RIFERIMENTO****FTA - DOCUMENTAZIONE FOTOGRAFICA****FTAX - Genere** documentazione allegata**FTAP - Tipo** fotografia b/n**FTAN - Codice identificativo** SBAS PR 62763**FNT - FONTI E DOCUMENTI****FNTP - Tipo** inventario**FNTD - Data** 1884**BIB - BIBLIOGRAFIA****BIBX - Genere** bibliografia specifica**BIBA - Autore** Arisi F.**BIBD - Anno di edizione** 1960**BIBH - Sigla per citazione** 00000452**BIBN - V., pp., nn.** p. 341, n. 572**AD - ACCESSO AI DATI****ADS - SPECIFICHE DI ACCESSO AI DATI****ADSP - Profilo di accesso** 3**ADSM - Motivazione** scheda di bene non adeguatamente sorvegliabile**CM - COMPILAZIONE****CMP - COMPILAZIONE****CMPD - Data** 1985**CMPN - Nome** Arisi F.**FUR - Funzionario responsabile** Ceschi Lavagetto P.**RVM - TRASCRIZIONE PER INFORMATIZZAZIONE****RVMD - Data** 2006**RVMN - Nome** ARTPAST/ Pighi S.**AGG - AGGIORNAMENTO - REVISIONE****AGGD - Data** 2006**AGGN - Nome** ARTPAST/ Pighi S.**AGGF - Funzionario responsabile** NR (recupero pregresso)**AN - ANNOTAZIONI**