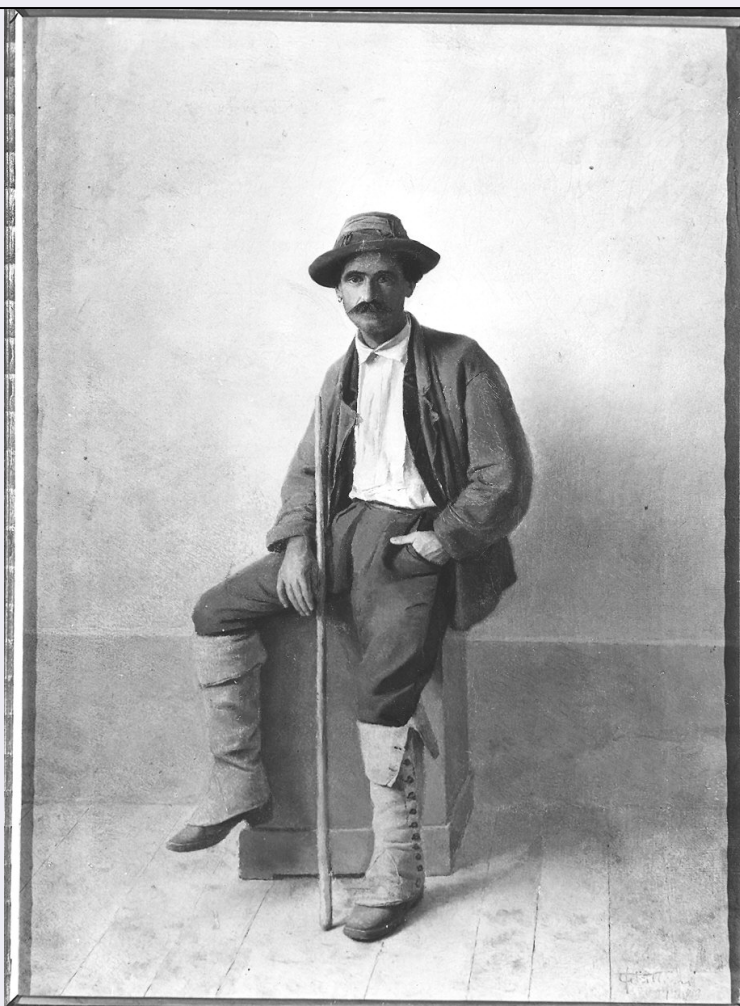


SCHEDA



CD - CODICI

TSK - Tipo scheda OA

LIR - Livello ricerca C

NCT - CODICE UNIVOCO

NCTR - Codice regione 08

NCTN - Numero catalogo generale 00154214

ESC - Ente schedatore S36

ECP - Ente competente S36

OG - OGGETTO

OGT - OGGETTO

OGTD - Definizione dipinto

SGT - SOGGETTO

SGTI - Identificazione capraio

LC - LOCALIZZAZIONE GEOGRAFICO-AMMINISTRATIVA

PVC - LOCALIZZAZIONE GEOGRAFICO-AMMINISTRATIVA ATTUALE

PVCS - Stato Italia

PVCR - Regione Emilia Romagna

PVCP - Provincia PC

PVCC - Comune Piacenza

LDC - COLLOCAZIONE SPECIFICA	
DT - CRONOLOGIA	
DTZ - CRONOLOGIA GENERICA	
DTZG - Secolo	sec. XIX
DTS - CRONOLOGIA SPECIFICA	
DTSI - Da	1878
DTSF - A	1878
DTM - Motivazione cronologia	data
AU - DEFINIZIONE CULTURALE	
AUT - AUTORE	
AUTM - Motivazione dell'attribuzione	firma
AUTN - Nome scelto	Ghittoni Francesco
AUTA - Dati anagrafici	1855/ 1928
AUTH - Sigla per citazione	00000148
MT - DATI TECNICI	
MTC - Materia e tecnica	tela/ pittura a olio
MIS - MISURE	
MISA - Altezza	52
MISL - Larghezza	38
CO - CONSERVAZIONE	
STC - STATO DI CONSERVAZIONE	
STCC - Stato di conservazione	buono
DA - DATI ANALITICI	
DES - DESCRIZIONE	
DESO - Indicazioni sull'oggetto	Il modello posa nella sala grande di figura dell'Istituto Gazzola con pavimento in legno. Fondo chiaro.
DESI - Codifica Iconclass	NR (recupero pregresso)
DESS - Indicazioni sul soggetto	Interno: pavimento; parete. Figure: uomo seduto. Abbigliamento: abito color canna-verdastro; cappello; orecchini. Oggetti: basamento.
ISR - ISCRIZIONI	
ISRC - Classe di appartenenza	documentaria
ISRS - Tecnica di scrittura	a pennello
ISRP - Posizione	in basso, a destra
ISRI - Trascrizione	F. GHITTONI, 1878
NSC - Notizie storico-critiche	Anche Perinetti dipinse questo soggetto (Piacenza, Museo Civico, donazione Anguissola) contemporaneamente, con un segno più inciso e soluzioni cromatiche più sorde. Nell'inventario del 1884 è indicato come "Capraio", al n. 9.
TU - CONDIZIONE GIURIDICA E VINCOLI	
CDG - CONDIZIONE GIURIDICA	
CDGG - Indicazione	

generica	proprietà privata
DO - FONTI E DOCUMENTI DI RIFERIMENTO	
FTA - DOCUMENTAZIONE FOTOGRAFICA	
FTAX - Genere	documentazione allegata
FTAP - Tipo	fotografia b/n
FTAN - Codice identificativo	SBAS PR 62614
FNT - FONTI E DOCUMENTI	
FNTP - Tipo	inventario
FNTD - Data	1884
BIB - BIBLIOGRAFIA	
BIBX - Genere	bibliografia specifica
BIBA - Autore	Arisi F.
BIBD - Anno di edizione	1960
BIBH - Sigla per citazione	00000452
BIBN - V., pp., nn.	p. 357, n. 622
BIB - BIBLIOGRAFIA	
BIBX - Genere	bibliografia specifica
BIBA - Autore	Arisi F.
BIBD - Anno di edizione	1974
BIBH - Sigla per citazione	00000456
BIBN - V., pp., nn.	p. 51
BIB - BIBLIOGRAFIA	
BIBX - Genere	bibliografia specifica
BIBA - Autore	Arisi F.
BIBD - Anno di edizione	1981
BIBH - Sigla per citazione	00000609
BIBN - V., pp., nn.	p. 231
BIBI - V., tavv., figg.	fig. 110
MST - MOSTRE	
MSTT - Titolo	Il Gazzola 1781-1981
MSTL - Luogo	Piacenza
MSTD - Data	1981
AD - ACCESSO AI DATI	
ADS - SPECIFICHE DI ACCESSO AI DATI	
ADSP - Profilo di accesso	3
ADSM - Motivazione	scheda di bene non adeguatamente sorvegliabile
CM - COMPILAZIONE	
CMP - COMPILAZIONE	
CMPD - Data	1985
CMPN - Nome	Arisi F.
FUR - Funzionario responsabile	Ceschi Lavagetto P.
RVM - TRASCRIZIONE PER INFORMATIZZAZIONE	

RVMD - Data	2006
RVMN - Nome	ARTPAST/ Pighi S.
AGG - AGGIORNAMENTO - REVISIONE	
AGGD - Data	2006
AGGN - Nome	ARTPAST/ Pighi S.
AGGF - Funzionario responsabile	NR (recupero pregresso)
AN - ANNOTAZIONI	