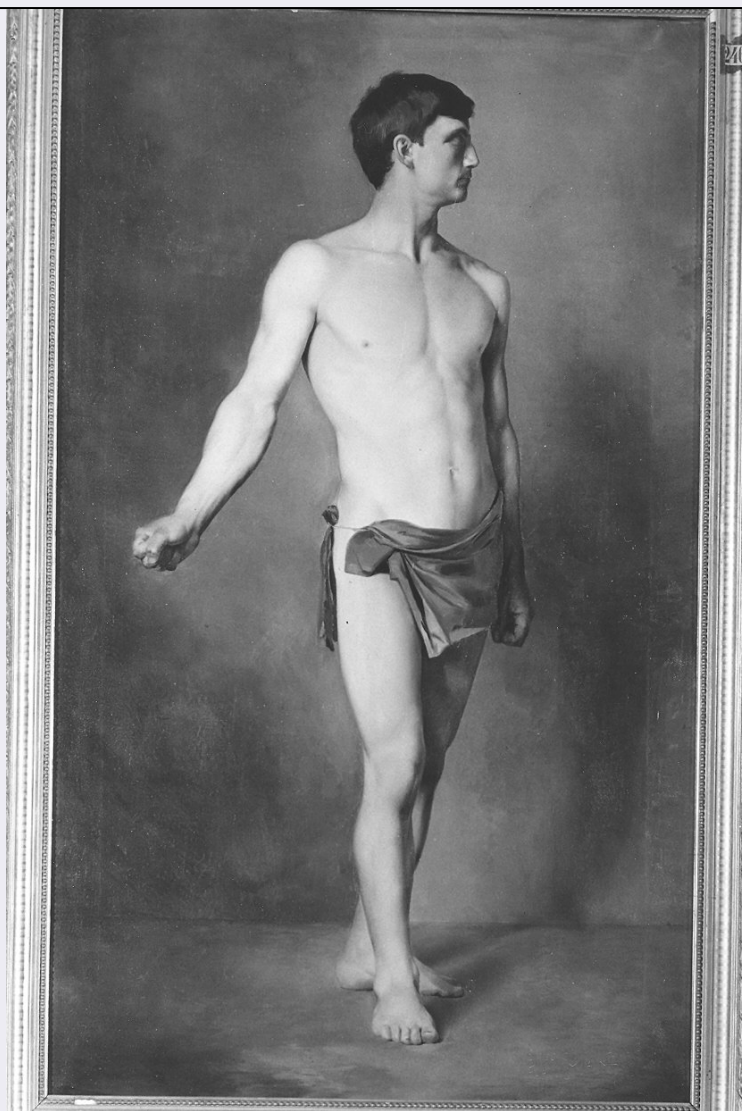


SCHEDA



CD - CODICI

TSK - Tipo scheda	OA
LIR - Livello ricerca	C
NCT - CODICE UNIVOCO	
NCTR - Codice regione	08
NCTN - Numero catalogo generale	00154227
ESC - Ente schedatore	S36
ECP - Ente competente	S36

OG - OGGETTO

OGT - OGGETTO

OGTD - Definizione dipinto

SGT - SOGGETTO

SGTI - Identificazione giovane nudo
SGTT - Titolo Accademia: giovane nudo in piedi

LC - LOCALIZZAZIONE GEOGRAFICO-AMMINISTRATIVA

PVC - LOCALIZZAZIONE GEOGRAFICO-AMMINISTRATIVA ATTUALE

PVCS - Stato Italia

PVCR - Regione	Emilia Romagna
PVCP - Provincia	PC
PVCC - Comune	Piacenza
LDC - COLLOCAZIONE SPECIFICA	
DT - CRONOLOGIA	
DTZ - CRONOLOGIA GENERICA	
DTZG - Secolo	sec. XIX
DTZS - Frazione di secolo	seconda metà
DTS - CRONOLOGIA SPECIFICA	
DTSI - Da	1893
DTSF - A	1894
DTM - Motivazione cronologia	contesto
DTM - Motivazione cronologia	analisi stilistica
AU - DEFINIZIONE CULTURALE	
AUT - AUTORE	
AUTM - Motivazione dell'attribuzione	analisi stilistica
AUTM - Motivazione dell'attribuzione	contesto
AUTM - Motivazione dell'attribuzione	bibliografia
AUTN - Nome scelto	Tansini Alfredo
AUTA - Dati anagrafici	1872/ 1918/
AUTH - Sigla per citazione	00001485
MT - DATI TECNICI	
MTC - Materia e tecnica	tela/ pittura a olio
MIS - MISURE	
MISA - Altezza	118
MISL - Larghezza	69.5
CO - CONSERVAZIONE	
STC - STATO DI CONSERVAZIONE	
STCC - Stato di conservazione	buono
DA - DATI ANALITICI	
DES - DESCRIZIONE	
DESO - Indicazioni sull'oggetto	Il giovane modello è presentato a figura intera, in piedi e girato verso destra, con il braccio destro staccato dal corpo e il pugno chiuso come se tenesse una pertica. Fondo grigio.
DESI - Codifica Iconclass	NR (recupero pregresso)
DESS - Indicazioni sul soggetto	Nudi maschili: giovane uomo.
NSC - Notizie storico-critiche	Saggio scolastico. Il Tansini fu allievo del Pollinari al Gazzola, dal 1884 al 1894. Questo saggio, che dovrebbe essere del 1893-1894, documenta bene le sue qualità: ottimo disegnatore, è un poco freddo

nell'impiego del colore.

TU - CONDIZIONE GIURIDICA E VINCOLI

CDG - CONDIZIONE GIURIDICA

CDGG - Indicazione generica proprietà privata

DO - FONTI E DOCUMENTI DI RIFERIMENTO

FTA - DOCUMENTAZIONE FOTOGRAFICA

FTAX - Genere documentazione allegata

FTAP - Tipo fotografia b/n

FTAN - Codice identificativo SBAS PR 62726

BIB - BIBLIOGRAFIA

BIBX - Genere bibliografia specifica

BIBA - Autore Arisi F.

BIBD - Anno di edizione 1960

BIBH - Sigla per citazione 00000452

BIBN - V., pp., nn. p. 356, n. 615

AD - ACCESSO AI DATI

ADS - SPECIFICHE DI ACCESSO AI DATI

ADSP - Profilo di accesso 3

ADSM - Motivazione scheda di bene non adeguatamente sorvegliabile

CM - COMPILAZIONE

CMP - COMPILAZIONE

CMPD - Data 1985

CMPN - Nome Arisi F.

FUR - Funzionario responsabile Ceschi Lavagetto P.

RVM - TRASCRIZIONE PER INFORMATIZZAZIONE

RVMD - Data 2006

RVMN - Nome ARTPAST/ Pighi S.

AGG - AGGIORNAMENTO - REVISIONE

AGGD - Data 2006

AGGN - Nome ARTPAST/ Pighi S.

AGGF - Funzionario responsabile NR (recupero pregresso)

AN - ANNOTAZIONI