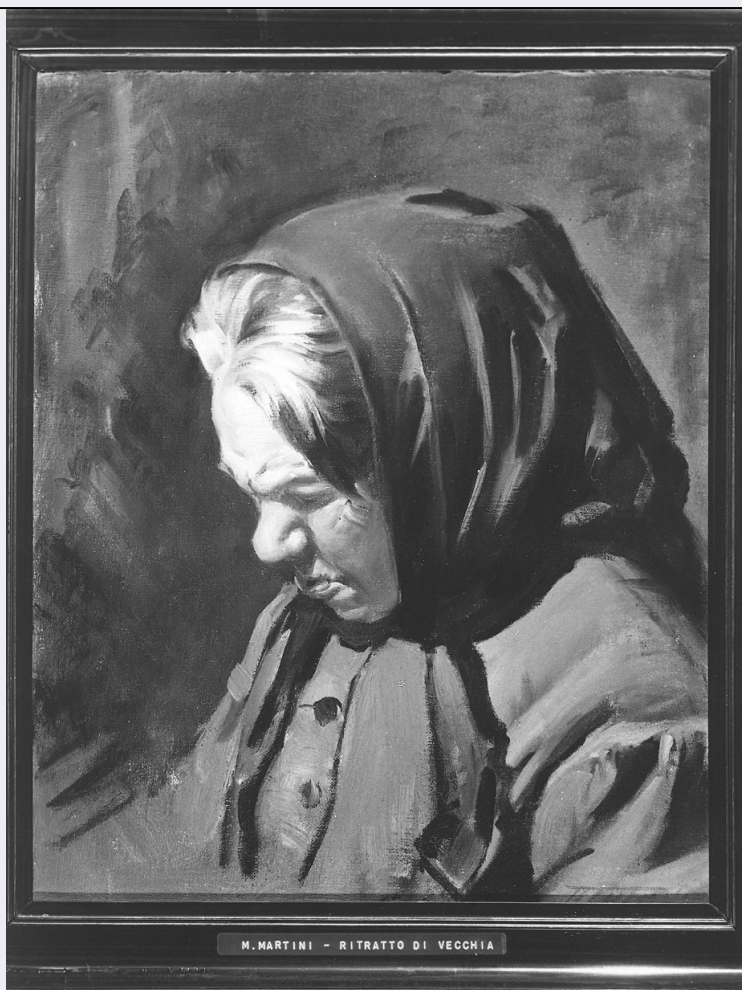


SCHEDA



M. MARTINI - RITRATTO DI VECCHIA

CD - CODICI

TSK - Tipo scheda OA

LIR - Livello ricerca C

NCT - CODICE UNIVOCO

NCTR - Codice regione 08

NCTN - Numero catalogo generale 00154244

ESC - Ente schedatore S36

ECP - Ente competente S36

OG - OGGETTO

OGT - OGGETTO

OGTD - Definizione dipinto

SGT - SOGGETTO

SGTI - Identificazione Madame Jaquod

LC - LOCALIZZAZIONE GEOGRAFICO-AMMINISTRATIVA

PVC - LOCALIZZAZIONE GEOGRAFICO-AMMINISTRATIVA ATTUALE

PVCS - Stato Italia

PVCR - Regione Emilia Romagna

PVCP - Provincia PC

PVCC - Comune Piacenza

LDC - COLLOCAZIONE SPECIFICA**DT - CRONOLOGIA****DTZ - CRONOLOGIA GENERICA****DTZG - Secolo** sec. XX**DTS - CRONOLOGIA SPECIFICA****DTSI - Da** 1946**DTSV - Validità** ca.**DTSF - A** 1946**DTSL - Validità** ca.**DTM - Motivazione cronologia** analisi stilistica**AU - DEFINIZIONE CULTURALE****AUT - AUTORE****AUTM - Motivazione dell'attribuzione** firma**AUTN - Nome scelto** Martini Martino**AUTA - Dati anagrafici** 1891/ 1975**AUTH - Sigla per citazione** 00002488**MT - DATI TECNICI****MTC - Materia e tecnica** tela/ pittura a olio**MTC - Materia e tecnica** compensato**MIS - MISURE****MISA - Altezza** 50**MISL - Larghezza** 40**CO - CONSERVAZIONE****STC - STATO DI CONSERVAZIONE****STCC - Stato di conservazione** buono**DA - DATI ANALITICI****DES - DESCRIZIONE****DESO - Indicazioni sull'oggetto** Olio su tela applicato a compensato.**DESI - Codifica Iconclass** NR (recupero pregresso)**DESS - Indicazioni sul soggetto** Personaggi: Madame Jaquod. Abbigliamento: fazzoletto; abito con bottoni.**ISR - ISCRIZIONI****ISRC - Classe di appartenenza** documentaria**ISRS - Tecnica di scrittura** a pennello**ISRP - Posizione** in basso, a destra**ISRI - Trascrizione** M. MARTINI**NSC - Notizie storico-critiche**

La vecchia signora Jaquod, conosciuta da Martino Martini in Val d'Aosta, a Fossieret, frazione di Morges, nei pressi di Courmayeur, posa qui seduta, semiaddormentata, vista in obliquo dall'alto. Si tratta d'un ritratto non commissionato, di un soggetto quasi "di genere"

dipinto con grande sicurezza. La pennellata è sciolta, libera, avvolgente. Buono il gioco cromatico orchestrato su tinte calde.

TU - CONDIZIONE GIURIDICA E VINCOLI

ACQ - ACQUISIZIONE

ACQT - Tipo acquisizione	acquisto
ACQD - Data acquisizione	1950 ca.

CDG - CONDIZIONE GIURIDICA

CDGG - Indicazione generica	proprietà privata
-----------------------------	-------------------

DO - FONTI E DOCUMENTI DI RIFERIMENTO

FTA - DOCUMENTAZIONE FOTOGRAFICA

FTAX - Genere	documentazione allegata
FTAP - Tipo	fotografia b/n
FTAN - Codice identificativo	SBAS PR 62623

BIB - BIBLIOGRAFIA

BIBX - Genere	bibliografia specifica
BIBA - Autore	Arisi F.
BIBD - Anno di edizione	1981
BIBH - Sigla per citazione	00000609
BIBN - V., pp., nn.	p. 273

BIB - BIBLIOGRAFIA

BIBX - Genere	bibliografia specifica
BIBA - Autore	Arisi F.
BIBD - Anno di edizione	1984
BIBH - Sigla per citazione	00003310
BIBN - V., pp., nn.	p. 20

MST - MOSTRE

MSTT - Titolo	Il Gazzola 1781-1981
MSTL - Luogo	Piacenza
MSTD - Data	1981

MST - MOSTRE

MSTT - Titolo	Antologia di Martino Martini
MSTL - Luogo	Piacenza
MSTD - Data	1983

AD - ACCESSO AI DATI

ADS - SPECIFICHE DI ACCESSO AI DATI

ADSP - Profilo di accesso	3
ADSM - Motivazione	scheda di bene non adeguatamente sorvegliabile

CM - COMPILAZIONE

CMP - COMPILAZIONE

CMPD - Data	1985
CMPN - Nome	Arisi F.
FUR - Funzionario	

responsabile	Ceschi Lavagetto P.
RVM - TRASCRIZIONE PER INFORMATIZZAZIONE	
RVMD - Data	2006
RVMN - Nome	ARTPAST/ Pighi S.
AGG - AGGIORNAMENTO - REVISIONE	
AGGD - Data	2006
AGGN - Nome	ARTPAST/ Pighi S.
AGGF - Funzionario responsabile	NR (recupero pregresso)
AN - ANNOTAZIONI	