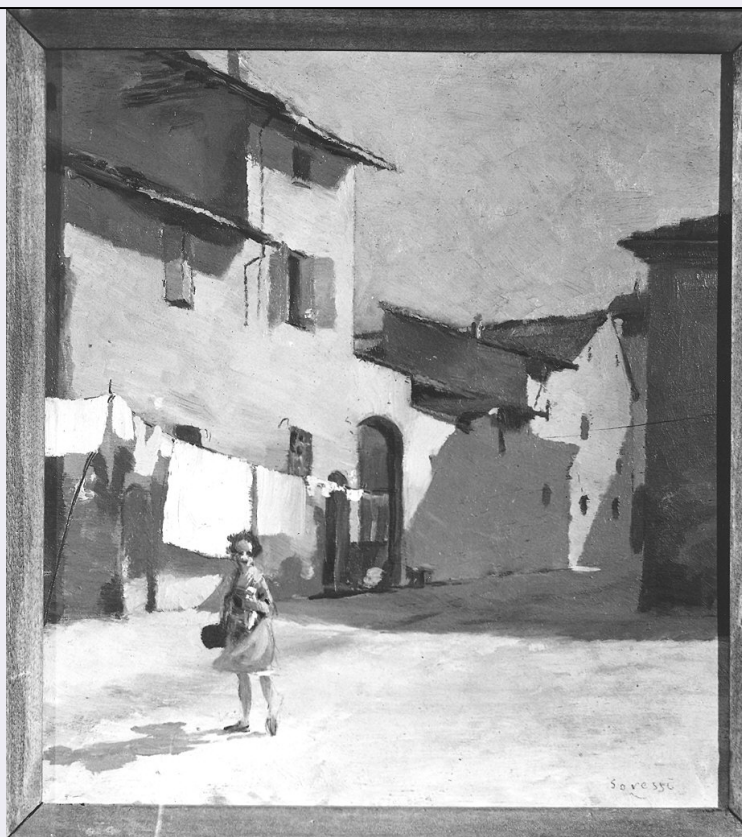


# SCHEDA



## CD - CODICI

TSK - Tipo scheda OA

LIR - Livello ricerca C

### NCT - CODICE UNIVOCO

NCTR - Codice regione 08

NCTN - Numero catalogo generale 00154252

ESC - Ente schedatore S36

ECP - Ente competente S36

## RV - RELAZIONI

## OG - OGGETTO

### OGT - OGGETTO

OGTD - Definizione dipinto

### SGT - SOGGETTO

SGTI - Identificazione scorcio di Via Cantarana

## LC - LOCALIZZAZIONE GEOGRAFICO-AMMINISTRATIVA

### PVC - LOCALIZZAZIONE GEOGRAFICO-AMMINISTRATIVA ATTUALE

PVCS - Stato Italia

PVCR - Regione Emilia Romagna

PVCP - Provincia PC

PVCC - Comune Piacenza

### LDC - COLLOCAZIONE SPECIFICA

## DT - CRONOLOGIA

### DTZ - CRONOLOGIA GENERICA

DTZG - Secolo sec. XX

### DTS - CRONOLOGIA SPECIFICA

DTSI - Da 1935

DTSV - Validità ca.

DTSF - A 1935

DTSL - Validità ca.

DTM - Motivazione cronologia analisi stilistica

## AU - DEFINIZIONE CULTURALE

### AUT - AUTORE

AUTM - Motivazione dell'attribuzione firma

AUTN - Nome scelto Soressi Alfredo

AUTA - Dati anagrafici 1897/ 1982

AUTH - Sigla per citazione 00002246

## MT - DATI TECNICI

MTC - Materia e tecnica compensato/ pittura a olio

### MIS - MISURE

MISA - Altezza 26.5

MISL - Larghezza 24.5

## CO - CONSERVAZIONE

### STC - STATO DI CONSERVAZIONE

STCC - Stato di conservazione buono

## DA - DATI ANALITICI

### DES - DESCRIZIONE

DESO - Indicazioni sull'oggetto NR (recupero pregresso)

DESI - Codifica Iconclass NR (recupero pregresso)

DESS - Indicazioni sul soggetto Vedute: Piacenza: Via Cantarana. Architetture: case. Figure: bambina. Oggetti: panni stesi. Fenomeni naturali: luce.

### ISR - ISCRIZIONI

ISRC - Classe di appartenenza documentaria

ISRS - Tecnica di scrittura a pennello

ISRP - Posizione in basso, a destra

ISRI - Trascrizione Soressi

NSC - Notizie storico-critiche Verso il 1935 le iniziative del Regime fascista riguardarono anche il "risanamento" delle aree cittadine più povere. Il dipinto di Soressi documenta un particolare di questa via popolare. Meno felice della parte centrale del trittico che presenta la veduta della via intera, è da considerarsi come un particolare del dipinto più grande.

## TU - CONDIZIONE GIURIDICA E VINCOLI

### ACQ - ACQUISIZIONE

<b>ACQT - Tipo acquisizione</b>	acquisto
<b>CDG - CONDIZIONE GIURIDICA</b>	
<b>CDGG - Indicazione generica</b>	proprietà privata
<b>DO - FONTI E DOCUMENTI DI RIFERIMENTO</b>	
<b>FTA - DOCUMENTAZIONE FOTOGRAFICA</b>	
<b>FTAX - Genere</b>	documentazione allegata
<b>FTAP - Tipo</b>	fotografia b/n
<b>FTAN - Codice identificativo</b>	SBAS PR 62709
<b>AD - ACCESSO AI DATI</b>	
<b>ADS - SPECIFICHE DI ACCESSO AI DATI</b>	
<b>ADSP - Profilo di accesso</b>	3
<b>ADSM - Motivazione</b>	scheda di bene non adeguatamente sorvegliabile
<b>CM - COMPILAZIONE</b>	
<b>CMP - COMPILAZIONE</b>	
<b>CMPD - Data</b>	1985
<b>CMPN - Nome</b>	Arisi F.
<b>FUR - Funzionario responsabile</b>	Ceschi Lavagetto P.
<b>RVM - TRASCRIZIONE PER INFORMATIZZAZIONE</b>	
<b>RVMD - Data</b>	2006
<b>RVMN - Nome</b>	ARTPAST/ Pighi S.
<b>AGG - AGGIORNAMENTO - REVISIONE</b>	
<b>AGGD - Data</b>	2006
<b>AGGN - Nome</b>	ARTPAST/ Pighi S.
<b>AGGF - Funzionario responsabile</b>	NR (recupero pregresso)
<b>AN - ANNOTAZIONI</b>	