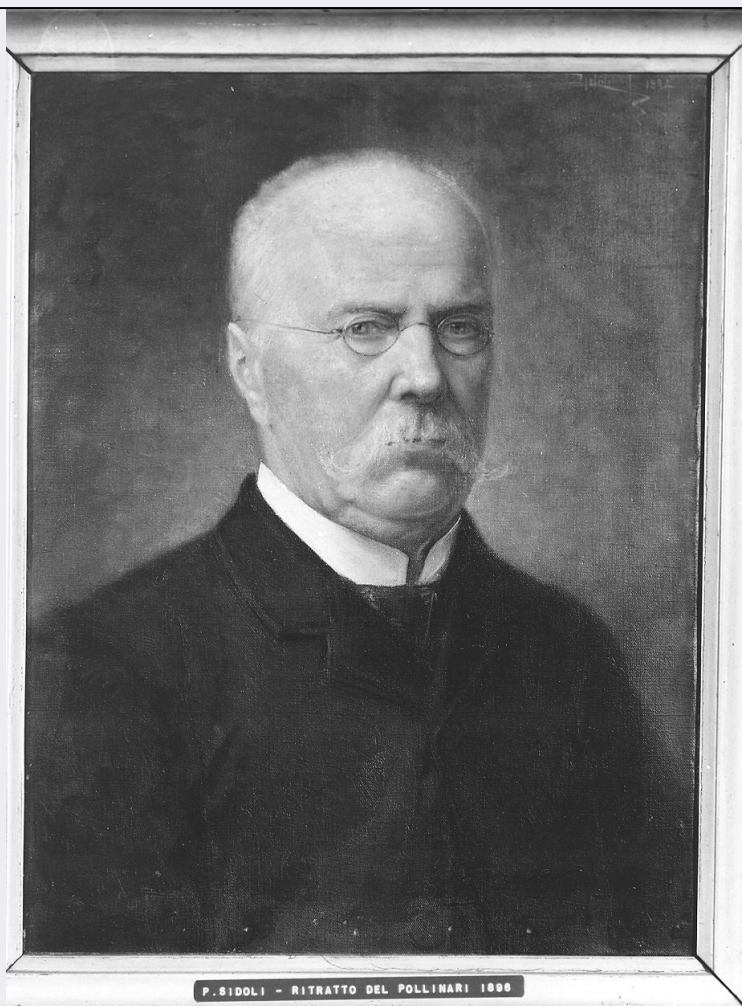


SCHEDA



CD - CODICI

TSK - Tipo scheda OA

LIR - Livello ricerca C

NCT - CODICE UNIVOCO

NCTR - Codice regione 08

NCTN - Numero catalogo generale 00154231

ESC - Ente schedatore S36

ECP - Ente competente S36

OG - OGGETTO

OGT - OGGETTO

OGTD - Definizione dipinto

SGT - SOGGETTO

SGTI - Identificazione ritratto di Bernardino Pollinari

LC - LOCALIZZAZIONE GEOGRAFICO-AMMINISTRATIVA

PVC - LOCALIZZAZIONE GEOGRAFICO-AMMINISTRATIVA ATTUALE

PVCS - Stato Italia

PVCR - Regione Emilia Romagna

PVCP - Provincia PC

PVCC - Comune Piacenza

LDC - COLLOCAZIONE SPECIFICA**DT - CRONOLOGIA****DTZ - CRONOLOGIA GENERICA****DTZG - Secolo** sec. XIX**DTS - CRONOLOGIA SPECIFICA****DTSI - Da** 1897**DTSF - A** 1897**DTM - Motivazione cronologia** data**AU - DEFINIZIONE CULTURALE****AUT - AUTORE****AUTM - Motivazione dell'attribuzione** firma**AUTN - Nome scelto** Sidoli Pacifico**AUTA - Dati anagrafici** 1868/ 1963**AUTH - Sigla per citazione** 00002260**CMM - COMMITTENZA****CMMN - Nome** Istituto Gazzola**CMMD - Data** 1896**CMMC - Circostanza** morte di Bernardino Pollinari**MT - DATI TECNICI****MTC - Materia e tecnica** tela/ pittura a olio**MIS - MISURE****MISA - Altezza** 52**MISL - Larghezza** 39**CO - CONSERVAZIONE****STC - STATO DI CONSERVAZIONE****STCC - Stato di conservazione** buono**DA - DATI ANALITICI****DES - DESCRIZIONE****DESO - Indicazioni sull'oggetto** Ritratto a mezzo busto, un poco voltato verso destra.**DESI - Codifica Iconclass** NR (recupero pregresso)**DESS - Indicazioni sul soggetto** Figure: Pollinari Bernardino. Abbigliamento: giacca scura.**ISR - ISCRIZIONI****ISRC - Classe di appartenenza** documentaria**ISRS - Tecnica di scrittura** a pennello**ISRP - Posizione** in alto, a destra**ISRI - Trascrizione** P. Sidoli 1897

Bernardino Pollinari (Piacenza, 1813 - 1896) fu professore di figura al Gazzola dal 1870 sino alla morte. Morto il Pollinari, il 4 ottobre 1896,

NSC - Notizie storico-critiche

l'Istituto Gazzola, per ricordarlo, ne commissionò il ritratto a Pacifico Sidoli (in pittura) e a Fedele Toscani (in scultura), suoi allievi. Questo lavoro diligente documenta bene le doti del giovane artista.

TU - CONDIZIONE GIURIDICA E VINCOLI**CDG - CONDIZIONE GIURIDICA****CDGG - Indicazione generica**

proprietà privata

DO - FONTI E DOCUMENTI DI RIFERIMENTO**FTA - DOCUMENTAZIONE FOTOGRAFICA****FTAX - Genere**

documentazione allegata

FTAP - Tipo

fotografia b/n

FTAN - Codice identificativo

SBAS PR 62700

BIB - BIBLIOGRAFIA**BIBX - Genere**

bibliografia specifica

BIBA - Autore

Arisi F.

BIBD - Anno di edizione

1960

BIBH - Sigla per citazione

00000452

BIBN - V., pp., nn.

p. 358

BIB - BIBLIOGRAFIA**BIBX - Genere**

bibliografia specifica

BIBA - Autore

Arisi F.

BIBD - Anno di edizione

1980

BIBH - Sigla per citazione

00000288

BIBN - V., pp., nn.

p. 739

BIB - BIBLIOGRAFIA**BIBX - Genere**

bibliografia specifica

BIBA - Autore

Arisi F.

BIBD - Anno di edizione

1981

BIBH - Sigla per citazione

00000609

BIBN - V., pp., nn.

p. 242

BIB - BIBLIOGRAFIA**BIBX - Genere**

bibliografia specifica

BIBA - Autore

Mischi G.

BIBD - Anno di edizione

1981

BIBH - Sigla per citazione

00003289

BIBN - V., pp., nn.

p. 142

MST - MOSTRE**MSTT - Titolo**

Il Gazzola 1781-1981

MSTL - Luogo

Piacenza

MSTD - Data

1981

AD - ACCESSO AI DATI**ADS - SPECIFICHE DI ACCESSO AI DATI****ADSP - Profilo di accesso**

3

ADSM - Motivazione	scheda di bene non adeguatamente sorvegliabile
CM - COMPILAZIONE	
CMP - COMPILAZIONE	
CMPD - Data	1985
CMPN - Nome	Arisi F.
FUR - Funzionario responsabile	Ceschi Lavagetto P.
RVM - TRASCRIZIONE PER INFORMATIZZAZIONE	
RVMD - Data	2006
RVMN - Nome	ARTPAST/ Pighi S.
AGG - AGGIORNAMENTO - REVISIONE	
AGGD - Data	2006
AGGN - Nome	ARTPAST/ Pighi S.
AGGF - Funzionario responsabile	NR (recupero pregresso)
AN - ANNOTAZIONI	