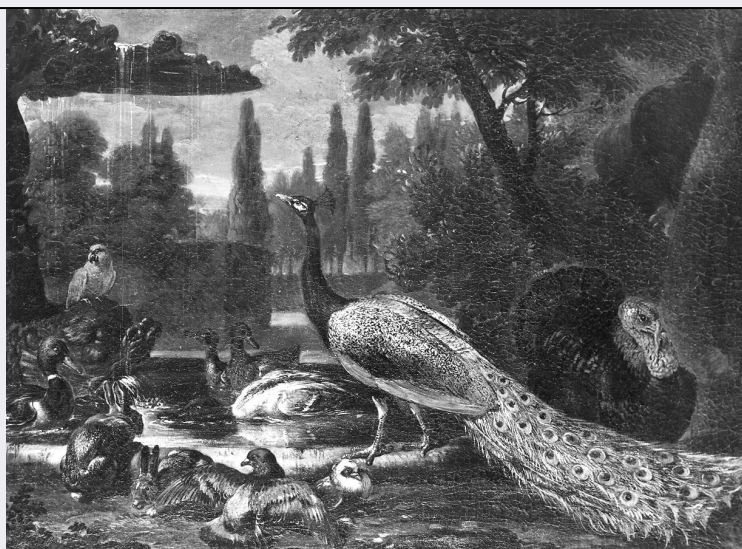


SCHEDA



CD - CODICI

TSK - Tipo scheda OA

LIR - Livello ricerca C

NCT - CODICE UNIVOCO

NCTR - Codice regione 08

NCTN - Numero catalogo generale 00306700

NCTS - Suffisso numero catalogo generale A

ESC - Ente schedatore S36

ECP - Ente competente S36

RV - RELAZIONI

RSE - RELAZIONI DIRETTE

RSER - Tipo relazione scheda storica

RSET - Tipo scheda OA

RSE - RELAZIONI DIRETTE

RSER - Tipo relazione scheda storica

RSET - Tipo scheda OA

OG - OGGETTO

OGT - OGGETTO

OGTD - Definizione dipinto

OGTV - Identificazione elemento d'insieme

SGT - SOGGETTO

SGTI - Identificazione pavone, tacchino, anitre

LC - LOCALIZZAZIONE GEOGRAFICO-AMMINISTRATIVA

PVC - LOCALIZZAZIONE GEOGRAFICO-AMMINISTRATIVA ATTUALE

PVCS - Stato Italia

PVCR - Regione Emilia Romagna

PVCP - Provincia PC

PVCC - Comune	Piacenza
LDC - COLLOCAZIONE SPECIFICA	
LA - ALTRE LOCALIZZAZIONI GEOGRAFICO-AMMINISTRATIVE	
TCL - Tipo di localizzazione	luogo di provenienza
PRV - LOCALIZZAZIONE GEOGRAFICO-AMMINISTRATIVA	
PRVR - Regione	Lazio
PRVP - Provincia	RM
PRVC - Comune	Roma
PRC - COLLOCAZIONE SPECIFICA	
DT - CRONOLOGIA	
DTZ - CRONOLOGIA GENERICA	
DTZG - Secolo	sec. XVII
DTS - CRONOLOGIA SPECIFICA	
DTSI - Da	1600
DTSF - A	1699
DTM - Motivazione cronologia	analisi stilistica
AU - DEFINIZIONE CULTURALE	
AUT - AUTORE	
AUTS - Riferimento all'autore	attribuito
AUTM - Motivazione dell'attribuzione	bibliografia
AUTN - Nome scelto	Coninck David de
AUTA - Dati anagrafici	1643/ 1701
AUTH - Sigla per citazione	00002575
AAT - Altre attribuzioni	David Jacques
AAT - Altre attribuzioni	Ryckaert David
MT - DATI TECNICI	
MTC - Materia e tecnica	tela/ pittura a olio
MIS - MISURE	
MISA - Altezza	48
MISL - Larghezza	65
CO - CONSERVAZIONE	
STC - STATO DI CONSERVAZIONE	
STCC - Stato di conservazione	discreto
STCS - Indicazioni specifiche	ampie craquelures
DA - DATI ANALITICI	
DES - DESCRIZIONE	
	Dentro una fontana campeggiante in un giardino ricco di verzura e alberi stanno anitre e sul bordo conigli, piccioni e un pappagallo. In

DESO - Indicazioni sull'oggetto	primo piano un pavone mostra la sua celebrata coda, mentre un tacchino poco lontano fa la ruota. Tutt'intorno nell'acqua starnazzano le anatre dal piumaggio colorato. Notevole è l'effetto dell'acqua che zampilla dalla tazza della fontana rendendo più suggestiva la scena. Un pappagallo è posato alla base della fontana animando l'immagine. Il colore ha perduto gran parte dell'intensità e vivacità originarie.
DESI - Codifica Iconclass	NR (recupero pregresso)
DESS - Indicazioni sul soggetto	Animali: anatre; conigli; piccioni; pappagallo; pavone; tacchino. Paesaggi: giardino con fontana. Piante.
NSC - Notizie storico-critiche	L'opera proviene, insieme a quella raffigurante "Zuffa di galli" (cfr. scheda), dalla collezione romana del cardinale Alberoni: risultano descritte nell'inventario con l'attribuzione a David (Inventario, 1735, f. 24 r., n. 321, cfr. Periti, 1994, p. 67). Nella stima del Pozzi nel 1760 i dipinti sono valutati la somma di venti scudi (Rossi, II, 1978, p. 225). Menzionate dalle prime guide cittadine senza alcun riferimento all'artista (Scarabelli, 1841, p. 189), furono attribuite alla scuola francese nel catalogo del Museo Civico di Piacenza ove le opere erano state depositate (Ferrari, 1903, p. 29). Pancotti, seguendo un'indicazione di Malaguzzi-Valeri, le assegnò al pittore francese Jacques David (1784-1825) distinguendo però questi esemplari come originali rispetto ad altre pitture presenti nella raccolta Alberoni, ritenute copie (Pancotti, 1932, p. 23). Nel 1939 Rossi presentò i dipinti con un'attribuzione a David Ryckaert (Rossi, 1939, p. 13), mentre nel 1978, a seguito di più approfonditi studi, propose il nome di David de Coninck (Rossi, II, 1978, p. 200). In tempi più recenti Arisi (cfr. Arisi - Mezzadri, 1990, p. 348) ha accettato tale attribuzione evidenziando convincenti analogie con altre opere dell'artista.
TU - CONDIZIONE GIURIDICA E VINCOLI	
CDG - CONDIZIONE GIURIDICA	
CDGG - Indicazione generica	proprietà privata
DO - FONTI E DOCUMENTI DI RIFERIMENTO	
FTA - DOCUMENTAZIONE FOTOGRAFICA	
FTAX - Genere	documentazione allegata
FTAP - Tipo	fotografia b/n
FTAN - Codice identificativo	SBAS PR 56047
FNT - FONTI E DOCUMENTI	
FNTP - Tipo	inventario
FNTD - Data	1744
BIB - BIBLIOGRAFIA	
BIBX - Genere	bibliografia specifica
BIBA - Autore	Scarabelli L.
BIBD - Anno di edizione	1841
BIBH - Sigla per citazione	00002188
BIBN - V., pp., nn.	p. 189
BIB - BIBLIOGRAFIA	
BIBX - Genere	bibliografia specifica
BIBA - Autore	Buttafuoco G.
BIBD - Anno di edizione	1842

BIBH - Sigla per citazione	00002189
BIBN - V., pp., nn.	pp. 244-245
BIB - BIBLIOGRAFIA	
BIBX - Genere	bibliografia specifica
BIBA - Autore	Ferrari G.
BIBD - Anno di edizione	1903
BIBH - Sigla per citazione	00003564
BIBN - V., pp., nn.	p. 29
BIB - BIBLIOGRAFIA	
BIBX - Genere	bibliografia specifica
BIBA - Autore	Pancotti V.
BIBD - Anno di edizione	1932
BIBH - Sigla per citazione	00003439
BIBN - V., pp., nn.	p. 23
BIB - BIBLIOGRAFIA	
BIBX - Genere	bibliografia specifica
BIBA - Autore	Rossi G. F.
BIBD - Anno di edizione	1939
BIBH - Sigla per citazione	00003436
BIBN - V., pp., nn.	p. 13
BIB - BIBLIOGRAFIA	
BIBX - Genere	bibliografia specifica
BIBA - Autore	Zangrandi A. C.
BIBD - Anno di edizione	1952
BIBH - Sigla per citazione	00003434
BIBN - V., pp., nn.	p. 11
BIB - BIBLIOGRAFIA	
BIBX - Genere	bibliografia specifica
BIBA - Autore	Rossi G. F.
BIBD - Anno di edizione	1978
BIBH - Sigla per citazione	00003441
BIBN - V., pp., nn.	II, pp. 197-202, 225
BIB - BIBLIOGRAFIA	
BIBX - Genere	bibliografia specifica
BIBA - Autore	Rossi G. F.
BIBD - Anno di edizione	1979
BIBH - Sigla per citazione	00003442
BIBN - V., pp., nn.	p. 13
BIB - BIBLIOGRAFIA	
BIBX - Genere	bibliografia specifica
BIBA - Autore	Arisi F./ Mezzadri L.
BIBD - Anno di edizione	1990

BIBH - Sigla per citazione	00002965
BIBN - V., pp., nn.	pp. 346-348
BIB - BIBLIOGRAFIA	
BIBX - Genere	bibliografia specifica
BIBA - Autore	Periti G.
BIBD - Anno di edizione	1994
BIBH - Sigla per citazione	00003456
BIBN - V., pp., nn.	pp. 28, 67
AD - ACCESSO AI DATI	
ADS - SPECIFICHE DI ACCESSO AI DATI	
ADSP - Profilo di accesso	3
ADSM - Motivazione	scheda di bene non adeguatamente sorvegliabile
CM - COMPILAZIONE	
CMP - COMPILAZIONE	
CMPD - Data	1995
CMPN - Nome	Periti G.
FUR - Funzionario responsabile	Ceschi Lavagetto P.
RVM - TRASCRIZIONE PER INFORMATIZZAZIONE	
RVMD - Data	2006
RVMN - Nome	ARTPAST/ Pighi S.
AGG - AGGIORNAMENTO - REVISIONE	
AGGD - Data	2006
AGGN - Nome	ARTPAST/ Pighi S.
AGGF - Funzionario responsabile	NR (recupero pregresso)
AN - ANNOTAZIONI	