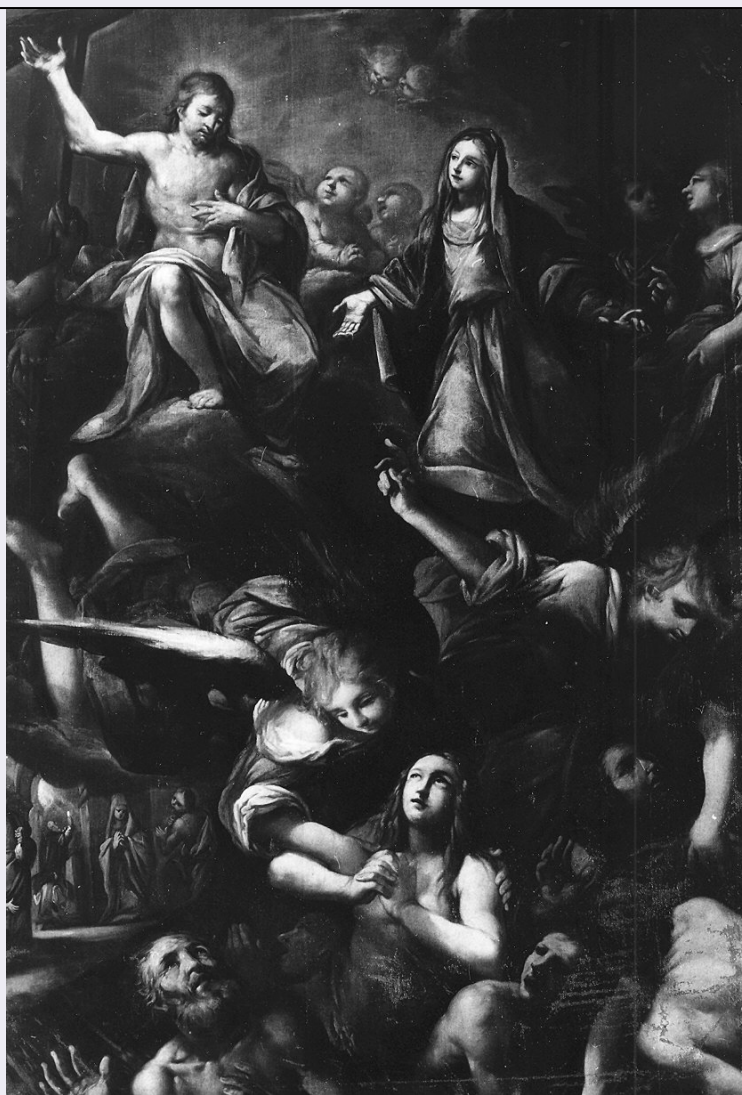


SCHEDA



CD - CODICI

TSK - Tipo scheda OA

LIR - Livello ricerca C

NCT - CODICE UNIVOCO

NCTR - Codice regione 08

NCTN - Numero catalogo generale 00306720

ESC - Ente schedatore S36

ECP - Ente competente S36

OG - OGGETTO

OGT - OGGETTO

OGTD - Definizione dipinto

SGT - SOGGETTO

SGTI - Identificazione anime del purgatorio

LC - LOCALIZZAZIONE GEOGRAFICO-AMMINISTRATIVA

PVC - LOCALIZZAZIONE GEOGRAFICO-AMMINISTRATIVA ATTUALE

PVCS - Stato Italia

PVCR - Regione Emilia Romagna

PVCP - Provincia	PC
PVCC - Comune	Piacenza
LDC - COLLOCAZIONE SPECIFICA	
LA - ALTRE LOCALIZZAZIONI GEOGRAFICO-AMMINISTRATIVE	
TCL - Tipo di localizzazione	luogo di provenienza
PRV - LOCALIZZAZIONE GEOGRAFICO-AMMINISTRATIVA	
PRVR - Regione	Emilia Romagna
PRVP - Provincia	PC
PRVC - Comune	Piacenza
PRC - COLLOCAZIONE SPECIFICA	
DT - CRONOLOGIA	
DTZ - CRONOLOGIA GENERICA	
DTZG - Secolo	sec. XVII
DTZS - Frazione di secolo	prima metà
DTS - CRONOLOGIA SPECIFICA	
DTSI - Da	1600
DTSF - A	1649
DTM - Motivazione cronologia	analisi stilistica
AU - DEFINIZIONE CULTURALE	
ATB - AMBITO CULTURALE	
ATBD - Denominazione	ambito lombardo
ATBM - Motivazione dell'attribuzione	analisi stilistica
MT - DATI TECNICI	
MTC - Materia e tecnica	tela/ pittura a olio
MIS - MISURE	
MISA - Altezza	248
MISL - Larghezza	174
CO - CONSERVAZIONE	
STC - STATO DI CONSERVAZIONE	
STCC - Stato di conservazione	discreto
DA - DATI ANALITICI	
DES - DESCRIZIONE	
DESO - Indicazioni sull'oggetto	Circondata da angioletti la Madonna, con un manto azzurro che ricopre anche il capo, apre le braccia chiedendo perdono per le anime del Purgatorio che affollano la parte inferiore del dipinto. Accanto a lei un Cristo giudice di grande fermezza plastica si è portato la mano al petto, mentre l'altra è alzata. Due angeli in volo stanno prelevando due anime, altre pregano come l'uomo barbuto in primo piano. Sulla sinistra è evocata una scena terrena: un sacerdote sta celebrando la messa ed è ripreso nel momento dell'elevazione, mentre due fedeli pregano.
DESI - Codifica Iconclass	NR (recupero pregresso)

DESS - Indicazioni sul soggetto	Personaggi: Madonna; Cristo. Figure: anime purganti; angeli; sacerdote; fedeli.
NSC - Notizie storico-critiche	Il dipinto, che era parte della raccolta piacentina del Cardinale, risulta descritto nell'inventario del 1749 come "quadro grande in piedi rappresentante le Anime Purganti" (Rossi, III, 1978, p. 297, n. 68). Secondo l'ipotesi del Rossi era stato commissionato dall'Alberoni a Giacomo Ceruti durante il suo soggiorno piacentino dal 1743, mentre appare più verosimile che sia stato prodotto nel XVII secolo. La figura del Cristo-giudice è di michelangiolesca memoria, mentre il personaggio femminile in basso, coi capelli sciolti lungo le spalle e gli occhi imploranti verso il cielo, ha accenti più morbidi ma è pure carico di forte pathos. La tela è ascrivibile ad un artista lombardo, vicino per sensibilità e cultura al Morazzone; è databile nei primi decenni del Seicento.

TU - CONDIZIONE GIURIDICA E VINCOLI

CDG - CONDIZIONE GIURIDICA

CDGG - Indicazione generica	proprietà privata
------------------------------------	-------------------

DO - FONTI E DOCUMENTI DI RIFERIMENTO

FTA - DOCUMENTAZIONE FOTOGRAFICA

FTAX - Genere	documentazione allegata
FTAP - Tipo	fotografia b/n
FTAN - Codice identificativo	SBAS PR 56007

BIB - BIBLIOGRAFIA

BIBX - Genere	bibliografia specifica
BIBA - Autore	Rossi G. F.
BIBD - Anno di edizione	1978
BIBH - Sigla per citazione	00003441
BIBN - V., pp., nn.	III, pp. 297, 340-341

BIB - BIBLIOGRAFIA

BIBX - Genere	bibliografia specifica
BIBA - Autore	Arisi F./ Mezzadri L.
BIBD - Anno di edizione	1990
BIBH - Sigla per citazione	00002965
BIBN - V., pp., nn.	p. 219

BIB - BIBLIOGRAFIA

BIBX - Genere	bibliografia specifica
BIBA - Autore	Arisi F.
BIBD - Anno di edizione	1991
BIBH - Sigla per citazione	00002416
BIBN - V., pp., nn.	p. 70

AD - ACCESSO AI DATI

ADS - SPECIFICHE DI ACCESSO AI DATI

ADSP - Profilo di accesso	3
ADSM - Motivazione	scheda di bene non adeguatamente sorvegliabile

CM - COMPILAZIONE

CMP - COMPILAZIONE

CMPD - Data	1995
CMPN - Nome	Periti G.
FUR - Funzionario responsabile	Ceschi Lavagetto P.

RVM - TRASCRIZIONE PER INFORMATIZZAZIONE

RVMD - Data	2006
RVMN - Nome	ARTPAST/ Pighi S.

AGG - AGGIORNAMENTO - REVISIONE

AGGD - Data	2006
AGGN - Nome	ARTPAST/ Pighi S.
AGGF - Funzionario responsabile	NR (recupero pregresso)

AN - ANNOTAZIONI