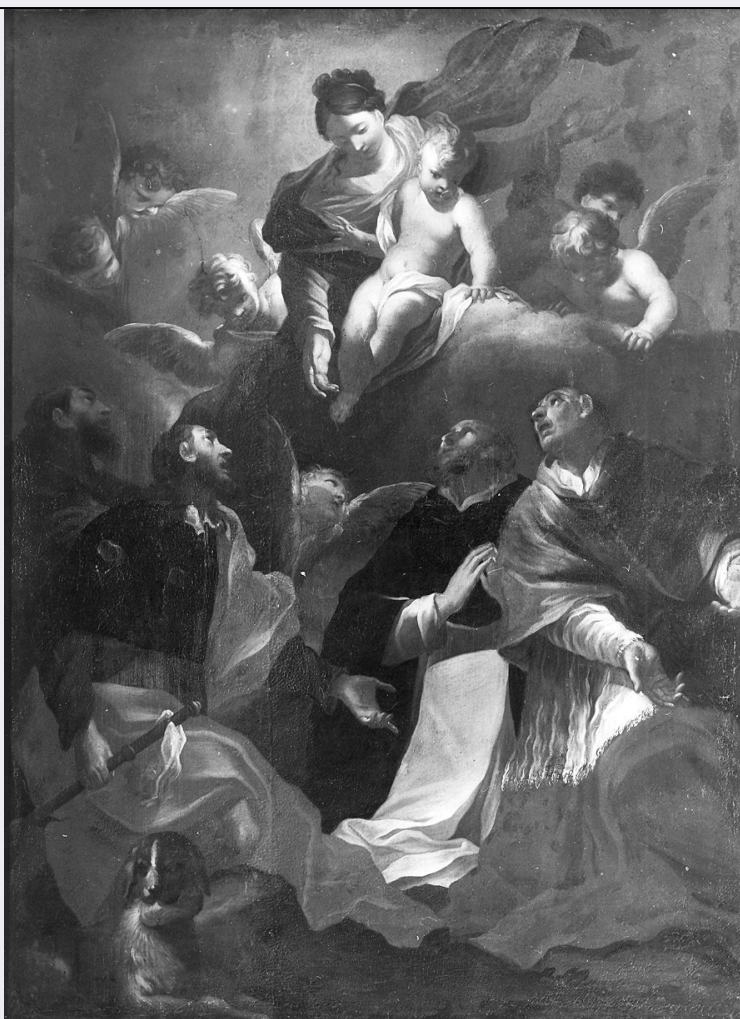


SCHEDA



CD - CODICI

TSK - Tipo scheda OA

LIR - Livello ricerca C

NCT - CODICE UNIVOCO

NCTR - Codice regione 08

NCTN - Numero catalogo generale 00306721

ESC - Ente schedatore S36

ECP - Ente competente S36

OG - OGGETTO

OGT - OGGETTO

OGTD - Definizione dipinto

SGT - SOGGETTO

SGTI - Identificazione Madonna con Bambino tra angeli e Santi

LC - LOCALIZZAZIONE GEOGRAFICO-AMMINISTRATIVA

PVC - LOCALIZZAZIONE GEOGRAFICO-AMMINISTRATIVA ATTUALE

PVCS - Stato Italia

PVCR - Regione Emilia Romagna

PVCP - Provincia PC

PVCC - Comune	Piacenza
LDC - COLLOCAZIONE SPECIFICA	
LA - ALTRE LOCALIZZAZIONI GEOGRAFICO-AMMINISTRATIVE	
TCL - Tipo di localizzazione	luogo di provenienza
PRV - LOCALIZZAZIONE GEOGRAFICO-AMMINISTRATIVA	
PRVR - Regione	Emilia Romagna
PRVP - Provincia	PC
PRVC - Comune	Piacenza
PRC - COLLOCAZIONE SPECIFICA	
DT - CRONOLOGIA	
DTZ - CRONOLOGIA GENERICA	
DTZG - Secolo	sec. XVII
DTZS - Frazione di secolo	secondo quarto
DTS - CRONOLOGIA SPECIFICA	
DTSI - Da	1625
DTSF - A	1649
DTM - Motivazione cronologia	analisi stilistica
AU - DEFINIZIONE CULTURALE	
AUT - AUTORE	
AUTS - Riferimento all'autore	cerchia
AUTM - Motivazione dell'attribuzione	analisi stilistica
AUTN - Nome scelto	Nuvolone Carlo Francesco
AUTA - Dati anagrafici	1609 ca./ 1662
AUTH - Sigla per citazione	00001730
MT - DATI TECNICI	
MTC - Materia e tecnica	tela/ pittura a olio
MIS - MISURE	
MISA - Altezza	210
MISL - Larghezza	150
CO - CONSERVAZIONE	
STC - STATO DI CONSERVAZIONE	
STCC - Stato di conservazione	buono
DA - DATI ANALITICI	
DES - DESCRIZIONE	
DESO - Indicazioni sull'oggetto	Suddiviso nettamente in due zone il dipinto presenta nella parte superiore la Madonna con abito svolazzante che, sospesa sulle nuvole, tiene in grembo il Bambino: intorno fanno corona gli angeli. In basso è la teoria dei Santi.
DESI - Codifica Iconclass	NR (recupero pregresso)
	Personaggi: Madonna; Gesù Bambino; San Francesco d'Assisi; San

DESS - Indicazioni sul soggetto	Rocco; San Domenico; San Carlo Borromeo. Figure: angeli. Attributi: (San Rocco) cane; bordone. Abbigliamento religioso: (San Francesco d'Assisi) saio. Abbigliamento religioso: (San Domenico) saio. Abbigliamento religioso: (San Carlo Borromeo) porpora cardinalizia.
NSC - Notizie storico-critiche	Descritta per la prima volta nella raccolta del cardinale Alberoni priva di alcuna attribuzione (Rossi, II, 1978, p. 295), la tela fu espressamente destinata al cardinale, col testamento del 1752, al Collegio da lui fondato. Fu restaurata già in antico, nel 1749, dal pittore Giuseppe Manzoni per conto dell'Alberoni: forse in tale occasione venne sostituita anche la vecchia cornice. Non compare menzionata nelle guide cittadine del Carasi e del Buttafuoco e nei primi cataloghi della Galleria. Il primo a dare notizia dell'opera è il Rossi, che la ascrive al Lanfranco (Rossi, 1939, pp. 16 e 25), attribuzione accettata anche dalla Zangrandi (1952, p. 10). Confermando in seguito tale suo convincimento (Rossi, II, 1978, p. 223), Rossi sottolineava l'aspetto caracesco della pittura. Arisi, più di recente, ha parlato di un artista lombardo e tale ipotesi sembra convincente. Per il modo di trattare le forme e sfruttare gli scuri per far emergere le figure si direbbe opera vicina alla cultura di Carlo Francesco Nuvolone; per la datazione si oscilla fra il terzo e il quarto decennio.

TU - CONDIZIONE GIURIDICA E VINCOLI

CDG - CONDIZIONE GIURIDICA

CDGG - Indicazione generica	proprietà privata
------------------------------------	-------------------

DO - FONTI E DOCUMENTI DI RIFERIMENTO

FTA - DOCUMENTAZIONE FOTOGRAFICA

FTAX - Genere	documentazione allegata
FTAP - Tipo	fotografia b/n
FTAN - Codice identificativo	SBAS PR 55961

BIB - BIBLIOGRAFIA

BIBX - Genere	bibliografia specifica
BIBA - Autore	Rossi G. F.
BIBD - Anno di edizione	1939
BIBH - Sigla per citazione	00003436
BIBN - V., pp., nn.	pp. 16, 19, 25

BIB - BIBLIOGRAFIA

BIBX - Genere	bibliografia specifica
BIBA - Autore	Zangrandi A. C.
BIBD - Anno di edizione	1952
BIBH - Sigla per citazione	00003434
BIBN - V., pp., nn.	p. 10

BIB - BIBLIOGRAFIA

BIBX - Genere	bibliografia specifica
BIBA - Autore	Rossi G. F.
BIBD - Anno di edizione	1978
BIBH - Sigla per citazione	00003441
BIBN - V., pp., nn.	II, pp. 223, 295, III, pp. 335-336

BIB - BIBLIOGRAFIA

BIBX - Genere	bibliografia specifica
BIBA - Autore	Rossi G. F.
BIBD - Anno di edizione	1979
BIBH - Sigla per citazione	00003442
BIBN - V., pp., nn.	p. 43

BIB - BIBLIOGRAFIA

BIBX - Genere	bibliografia specifica
BIBA - Autore	Arisi F./ Mezzadri L.
BIBD - Anno di edizione	1990
BIBH - Sigla per citazione	00002965
BIBN - V., pp., nn.	p. 223

BIB - BIBLIOGRAFIA

BIBX - Genere	bibliografia specifica
BIBA - Autore	Arisi F.
BIBD - Anno di edizione	1991
BIBH - Sigla per citazione	00002416
BIBN - V., pp., nn.	p. 71

AD - ACCESSO AI DATI**ADS - SPECIFICHE DI ACCESSO AI DATI**

ADSP - Profilo di accesso	3
ADSM - Motivazione	scheda di bene non adeguatamente sorvegliabile

CM - COMPILAZIONE**CMP - COMPILAZIONE**

CMPD - Data	1995
CMPN - Nome	Periti G.
FUR - Funzionario responsabile	Ceschi Lavagetto P.

RVM - TRASCRIZIONE PER INFORMATIZZAZIONE

RVMD - Data	2006
RVMN - Nome	ARTPAST/ Pighi S.

AGG - AGGIORNAMENTO - REVISIONE

AGGD - Data	2006
AGGN - Nome	ARTPAST/ Pighi S.
AGGF - Funzionario responsabile	NR (recupero pregresso)

AN - ANNOTAZIONI