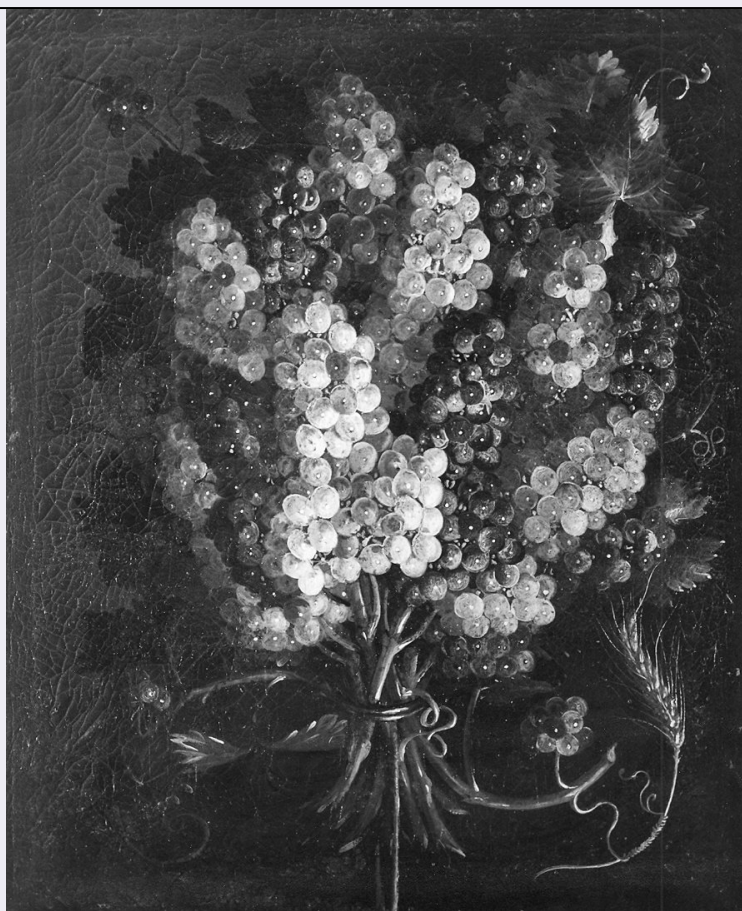


SCHEDA



CD - CODICI

TSK - Tipo scheda OA

LIR - Livello ricerca C

NCT - CODICE UNIVOCO

NCTR - Codice regione 08

NCTN - Numero catalogo generale 00306727

ESC - Ente schedatore S36

ECP - Ente competente S36

RV - RELAZIONI

OG - OGGETTO

OGT - OGGETTO

OGTD - Definizione dipinto

SGT - SOGGETTO

SGTI - Identificazione grappoli d'uva e spiga di grano

LC - LOCALIZZAZIONE GEOGRAFICO-AMMINISTRATIVA

PVC - LOCALIZZAZIONE GEOGRAFICO-AMMINISTRATIVA ATTUALE

PVCS - Stato Italia

PVCR - Regione Emilia Romagna

PVCP - Provincia PC

PVCC - Comune Piacenza

LDC - COLLOCAZIONE

SPECIFICA**LA - ALTRE LOCALIZZAZIONI GEOGRAFICO-AMMINISTRATIVE****TCL - Tipo di localizzazione** luogo di provenienza**PRV - LOCALIZZAZIONE GEOGRAFICO-AMMINISTRATIVA****PRVR - Regione** Emilia Romagna**PRVP - Provincia** PC**PRVC - Comune** Piacenza**PRC - COLLOCAZIONE SPECIFICA****DT - CRONOLOGIA****DTZ - CRONOLOGIA GENERICA****DTZG - Secolo** sec. XVIII**DTZS - Frazione di secolo** prima metà**DTS - CRONOLOGIA SPECIFICA****DTSI - Da** 1700**DTSF - A** 1749**DTM - Motivazione cronologia** analisi stilistica**AU - DEFINIZIONE CULTURALE****AUT - AUTORE****AUTS - Riferimento all'autore** attribuito**AUTM - Motivazione dell'attribuzione** bibliografia**AUTN - Nome scelto** Gianlisi Antonio il Giovane**AUTA - Dati anagrafici** 1677/ 1727**AUTH - Sigla per citazione** 00002582**MT - DATI TECNICI****MTC - Materia e tecnica** tela/ pittura a olio**MIS - MISURE****MISA - Altezza** 70**MISL - Larghezza** 57**CO - CONSERVAZIONE****STC - STATO DI CONSERVAZIONE****STCC - Stato di conservazione** discreto**DA - DATI ANALITICI****DES - DESCRIZIONE****DESO - Indicazioni sull'oggetto** Dominano le tonalità chiare degli acini al centro, mentre lo sfondo è uniformemente scuro.**DESI - Codifica Iconclass** NR (recupero pregresso)**DESS - Indicazioni sul soggetto** Frutti: grappoli d'uva bianca con tralci e viticci. Vegetali: foglie e spighe di grano.

Insieme all'altro dipinto di soggetto analogo proviene dalla raccolta romana del cardinale Alberoni: sembra che le tele siano state

NSC - Notizie storico-critiche

acquistate nel 1751, come risulta da una annotazione, manoscritta sull'inventario, resa nota dal Rossi (1978, II, p. 344). Lo studioso attribuì le pitture a Giacomo Ceruti ribaltando varie e differenti ipotesi formulate sulla coppia di pitture. Si parte col primo catalogo della Galleria nel quale sono assegnate a Felice Boselli (Pancotti, 1933, p. 11) per arrivare all'ipotesi di Rossi (1939, p. 14) e della Zangrandi (1952, p. non numerata) che le assegna ad un artista fiammingo. Nel catalogo della mostra del 1964 Carlo Volpe attribuisce il dipinto dalle tonalità più chiare a Gilardo da Lodi ("La natura morta italiana", 1964, p. 95, n. 221), attribuzione confermata in tempi più recenti dal Morandotti (1989, pp. 264-265). Arisi vi ha invece riconosciuto la mano di Antonio Gianlisi junior accostandole ad opere di soggetto analogo presenti in una collezione privata milanese (Arisi, 1987, pp. 106-111). Stilisticamente sembrano vicine alle opere del Gianlisi: analogo è il gusto nel riprodurre i grappoli d'uva e nel rendere i più minuti particolari.

TU - CONDIZIONE GIURIDICA E VINCOLI**CDG - CONDIZIONE GIURIDICA****CDGG - Indicazione generica**

proprietà privata

DO - FONTI E DOCUMENTI DI RIFERIMENTO**FTA - DOCUMENTAZIONE FOTOGRAFICA****FTAX - Genere**

documentazione allegata

FTAP - Tipo

fotografia b/n

FTAN - Codice identificativo

SBAS PR 56023

BIB - BIBLIOGRAFIA**BIBX - Genere**

bibliografia specifica

BIBA - Autore

Pancotti V.

BIBD - Anno di edizione

1932

BIBH - Sigla per citazione

00003439

BIBN - V., pp., nn.

p. 23, nn. 102, 104

BIB - BIBLIOGRAFIA**BIBX - Genere**

bibliografia specifica

BIBA - Autore

Pancotti V.

BIBD - Anno di edizione

1933

BIBH - Sigla per citazione

00003260

BIBN - V., pp., nn.

p. 11

BIB - BIBLIOGRAFIA**BIBX - Genere**

bibliografia specifica

BIBA - Autore

Rossi G. F.

BIBD - Anno di edizione

1939

BIBH - Sigla per citazione

00003436

BIBN - V., pp., nn.

p. 14

BIB - BIBLIOGRAFIA**BIBX - Genere**

bibliografia specifica

BIBA - Autore

Zangrandi A. C.

BIBD - Anno di edizione

1952

BIBH - Sigla per citazione	00003434
BIBN - V., pp., nn.	p. n. n.
BIB - BIBLIOGRAFIA	
BIBX - Genere	bibliografia specifica
BIBA - Autore	Volpe C.
BIBD - Anno di edizione	1964
BIBH - Sigla per citazione	00003452
BIBN - V., pp., nn.	p. 95, n. 221
BIB - BIBLIOGRAFIA	
BIBX - Genere	bibliografia specifica
BIBA - Autore	Rossi G. F.
BIBD - Anno di edizione	1978
BIBH - Sigla per citazione	00003441
BIBN - V., pp., nn.	III, p. 337
BIB - BIBLIOGRAFIA	
BIBX - Genere	bibliografia specifica
BIBA - Autore	Rossi G. F.
BIBD - Anno di edizione	1979
BIBH - Sigla per citazione	00003442
BIBN - V., pp., nn.	pp. 12, 55
BIBI - V., tavv., figg.	tav. 116
BIB - BIBLIOGRAFIA	
BIBX - Genere	bibliografia specifica
BIBA - Autore	Arisi F.
BIBD - Anno di edizione	1987
BIBH - Sigla per citazione	00000488
BIBN - V., pp., nn.	p. 106
BIB - BIBLIOGRAFIA	
BIBX - Genere	bibliografia specifica
BIBA - Autore	Morandotti A.
BIBD - Anno di edizione	1989
BIBH - Sigla per citazione	00003453
BIBN - V., pp., nn.	p. 264
BIB - BIBLIOGRAFIA	
BIBX - Genere	bibliografia specifica
BIBA - Autore	Arisi F./ Mezzadri L.
BIBD - Anno di edizione	1990
BIBH - Sigla per citazione	00002965
BIBN - V., pp., nn.	p. 337
BIB - BIBLIOGRAFIA	
BIBX - Genere	bibliografia specifica
BIBA - Autore	Arisi F.

BIBD - Anno di edizione	1991
BIBH - Sigla per citazione	00002416
BIBN - V., pp., nn.	p. 113
MST - MOSTRE	
MSTT - Titolo	La natura morta in Italia
MSTL - Luogo	Napoli
MSTD - Data	1964
AD - ACCESSO AI DATI	
ADS - SPECIFICHE DI ACCESSO AI DATI	
ADSP - Profilo di accesso	3
ADSM - Motivazione	scheda di bene non adeguatamente sorvegliabile
CM - COMPILAZIONE	
CMP - COMPILAZIONE	
CMPD - Data	1995
CMPN - Nome	Periti G.
FUR - Funzionario responsabile	Ceschi Lavagetto P.
RVM - TRASCRIZIONE PER INFORMATIZZAZIONE	
RVMD - Data	2006
RVMN - Nome	ARTPAST/ Pighi S.
AGG - AGGIORNAMENTO - REVISIONE	
AGGD - Data	2006
AGGN - Nome	ARTPAST/ Pighi S.
AGGF - Funzionario responsabile	NR (recupero pregresso)
AN - ANNOTAZIONI	