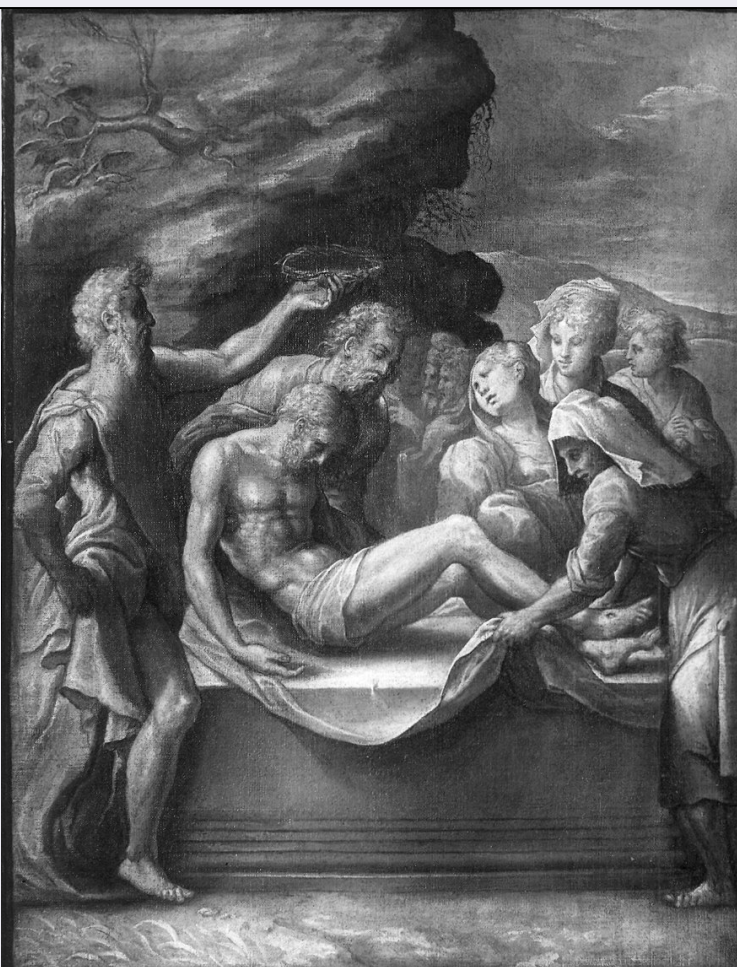


SCHEDA



CD - CODICI

TSK - Tipo scheda OA

LIR - Livello ricerca C

NCT - CODICE UNIVOCO

NCTR - Codice regione 08

NCTN - Numero catalogo
generale 00306744

ESC - Ente schedatore S36

ECP - Ente competente S36

RV - RELAZIONI

RSE - RELAZIONI DIRETTE

RSER - Tipo relazione scheda storica

RSET - Tipo scheda OA

RSE - RELAZIONI DIRETTE

RSER - Tipo relazione scheda storica

RSET - Tipo scheda OA

OG - OGGETTO

OGT - OGGETTO

OGTD - Definizione dipinto

SGT - SOGGETTO

SGTI - Identificazione	deposizione
LC - LOCALIZZAZIONE GEOGRAFICO-AMMINISTRATIVA	
PVC - LOCALIZZAZIONE GEOGRAFICO-AMMINISTRATIVA ATTUALE	
PVCS - Stato	Italia
PVCR - Regione	Emilia Romagna
PVCP - Provincia	PC
PVCC - Comune	Piacenza
LDC - COLLOCAZIONE SPECIFICA	
LA - ALTRE LOCALIZZAZIONI GEOGRAFICO-AMMINISTRATIVE	
TCL - Tipo di localizzazione	luogo di provenienza
PRV - LOCALIZZAZIONE GEOGRAFICO-AMMINISTRATIVA	
PRVR - Regione	Lazio
PRVP - Provincia	RM
PRVC - Comune	Roma
PRC - COLLOCAZIONE SPECIFICA	
DT - CRONOLOGIA	
DTZ - CRONOLOGIA GENERICA	
DTZG - Secolo	sec. XVI
DTZS - Frazione di secolo	fine
DTS - CRONOLOGIA SPECIFICA	
DTSI - Da	1590
DTSF - A	1599
DTM - Motivazione cronologia	analisi stilistica
DTM - Motivazione cronologia	bibliografia
AU - DEFINIZIONE CULTURALE	
ATB - AMBITO CULTURALE	
ATBD - Denominazione	ambito emiliano
ATBM - Motivazione dell'attribuzione	analisi stilistica
MT - DATI TECNICI	
MTC - Materia e tecnica	tela/ pittura a olio
MIS - MISURE	
MISA - Altezza	69
MISL - Larghezza	53
CO - CONSERVAZIONE	
STC - STATO DI CONSERVAZIONE	
STCC - Stato di conservazione	buono
DA - DATI ANALITICI	
DES - DESCRIZIONE	
DESO - Indicazioni sull'oggetto	Tela a monocromo.

DESI - Codifica Iconclass	NR (recupero pregresso)
DESS - Indicazioni sul soggetto	Personaggi: Cristo deposto; Madonna; Giuseppe di Arimatea; Santa Maria Maddalena; Pia donna. Figure. Costruzioni: sepolcro. Simboli della passione: corona di spine; sindone. Paesaggi: roccia.
NSC - Notizie storico-critiche	Descritta nell'Inventario dei beni alberoniani come "originale di Paolo Veronese" (Inventario, 1735, f. 17 v.), è stimata dal Pozzi dieci scudi. L'attribuzione venne confermata nelle guide di Piacenza del Carasi (1780, p. 130), dello Scarabelli (1848, p. 188) e del Buttafuoco (1942, p. 245), mentre il Pancotti ritenne l'opera di "scuola veneta del XVI secolo" (Pancotti, 1926, tav. 36). Il Pettorelli dubitò per primo dell'attribuzione, stabilendo nel 1936 che si trattava di una derivazione dall'acquaforte del Parmigianino, proponendo di assegnarla ad un bolognese del Cinquecento che potrebbe averla derivata dalla copia dell'incisione del Parmigianino eseguita dal Bertoja (Pettorelli, 1936, p. 87). Il Rossi, in un primo tempo, pubblicò il monocromo alberoniano come "memoria del Parmigianino" (Rossi, 1939, p. 21), in seguito corresse l'attribuzione a favore del Parmigianino sottolineando le analogie stilistiche del monocromo con incisioni del maestro (Rossi, 1978, p. 147). Secondo l'Arisi l'immagine manca invece della "verve che caratterizza le opere originali" e la giudica prodotta secondo la "maniera del Parmigianino". Mi sembra invece esatto l'avvicinamento dell'opera alla produzione del Bertoja che soffoca la drammaticità delle scene offrendo composizioni equilibrate e serene. I calibrati movimenti delle figure, rese mediante un fluido sfumato, portano ad avvicinare il monocromo alberoniano ai modi figurativi del Bertoja. Non esiste relazione di restauro che deve essere stato eseguito poiché nel 1942 (scheda cit.) la tela era descritta "con qualche caduta di colore e un piccolo squarcio in alto". Ora la tela non si presenta più in queste condizioni di conservazione: le cadute di colore sono state reintegrate e consolidata la pellicola pittorica.
TU - CONDIZIONE GIURIDICA E VINCOLI	
CDG - CONDIZIONE GIURIDICA	
CDGG - Indicazione generica	proprietà privata
DO - FONTI E DOCUMENTI DI RIFERIMENTO	
FTA - DOCUMENTAZIONE FOTOGRAFICA	
FTAX - Genere	documentazione allegata
FTAP - Tipo	fotografia b/n
FTAN - Codice identificativo	SBAS PR 56024
FNT - FONTI E DOCUMENTI	
FNTF - Tipo	inventario
FNTD - Data	1735
BIB - BIBLIOGRAFIA	
BIBX - Genere	bibliografia specifica
BIBA - Autore	Carasi C.
BIBD - Anno di edizione	1780
BIBH - Sigla per citazione	00002187
BIBN - V., pp., nn.	p. 130
BIB - BIBLIOGRAFIA	
BIBX - Genere	bibliografia specifica

BIBA - Autore	Scarabelli L.
BIBD - Anno di edizione	1841
BIBH - Sigla per citazione	00002188
BIBN - V., pp., nn.	pp. 188-189
BIB - BIBLIOGRAFIA	
BIBX - Genere	bibliografia specifica
BIBA - Autore	Buttafuoco G.
BIBD - Anno di edizione	1842
BIBH - Sigla per citazione	00002189
BIBN - V., pp., nn.	p. 245
BIB - BIBLIOGRAFIA	
BIBX - Genere	bibliografia specifica
BIBA - Autore	Pancotti V.
BIBD - Anno di edizione	1926
BIBH - Sigla per citazione	00000535
BIBI - V., tavv., figg.	tav. 31
BIB - BIBLIOGRAFIA	
BIBX - Genere	bibliografia specifica
BIBA - Autore	Pancotti V.
BIBD - Anno di edizione	1932
BIBH - Sigla per citazione	00003439
BIBN - V., pp., nn.	p. 38
BIBI - V., tavv., figg.	tav. 23
BIB - BIBLIOGRAFIA	
BIBX - Genere	bibliografia specifica
BIBA - Autore	Pancotti V.
BIBD - Anno di edizione	1933
BIBH - Sigla per citazione	00003260
BIBN - V., pp., nn.	pp. 37-38
BIB - BIBLIOGRAFIA	
BIBX - Genere	bibliografia specifica
BIBA - Autore	Pettorelli A.
BIBD - Anno di edizione	1933
BIBH - Sigla per citazione	00003478
BIBN - V., pp., nn.	p. 88
BIB - BIBLIOGRAFIA	
BIBX - Genere	bibliografia specifica
BIBA - Autore	Pettorelli A.
BIBD - Anno di edizione	1936
BIBH - Sigla per citazione	00003479
BIBN - V., pp., nn.	p. 131
BIB - BIBLIOGRAFIA	

BIBX - Genere	bibliografia specifica
BIBA - Autore	Rossi G. F.
BIBD - Anno di edizione	1939
BIBH - Sigla per citazione	00003436
BIBN - V., pp., nn.	p. 21
BIB - BIBLIOGRAFIA	
BIBX - Genere	bibliografia specifica
BIBA - Autore	Zangrandi A. C.
BIBD - Anno di edizione	1952
BIBH - Sigla per citazione	00003434
BIBN - V., pp., nn.	p. 12
BIB - BIBLIOGRAFIA	
BIBX - Genere	bibliografia specifica
BIBA - Autore	Rossi G. F.
BIBD - Anno di edizione	1978
BIBH - Sigla per citazione	00003441
BIBN - V., pp., nn.	II, pp. 147-150, 223
BIB - BIBLIOGRAFIA	
BIBX - Genere	bibliografia specifica
BIBA - Autore	Rossi G. F.
BIBD - Anno di edizione	1979
BIBH - Sigla per citazione	00003442
BIBN - V., pp., nn.	p. 11
BIBI - V., tavv., figg.	tav. 43
BIB - BIBLIOGRAFIA	
BIBX - Genere	bibliografia specifica
BIBA - Autore	Arisi F./ Mezzadri L.
BIBD - Anno di edizione	1990
BIBH - Sigla per citazione	00002965
BIBN - V., pp., nn.	p. 206
BIB - BIBLIOGRAFIA	
BIBX - Genere	bibliografia specifica
BIBA - Autore	Arisi F.
BIBD - Anno di edizione	1991
BIBH - Sigla per citazione	00002416
BIBN - V., pp., nn.	pp. 61-62
MST - MOSTRE	
MSTT - Titolo	II Esposizione d'Arte Sacra
MSTL - Luogo	Piacenza
MSTD - Data	1926
AD - ACCESSO AI DATI	
ADS - SPECIFICHE DI ACCESSO AI DATI	

ADSP - Profilo di accesso	3
ADSM - Motivazione	scheda di bene non adeguatamente sorvegliabile
CM - COMPILAZIONE	
CMP - COMPILAZIONE	
CMPD - Data	1995
CMPN - Nome	Periti G.
FUR - Funzionario responsabile	Ceschi Lavagetto P.
RVM - TRASCRIZIONE PER INFORMATIZZAZIONE	
RVMD - Data	2006
RVMN - Nome	ARTPAST/ Pighi S.
AGG - AGGIORNAMENTO - REVISIONE	
AGGD - Data	2006
AGGN - Nome	ARTPAST/ Pighi S.
AGGF - Funzionario responsabile	NR (recupero pregresso)
AN - ANNOTAZIONI	