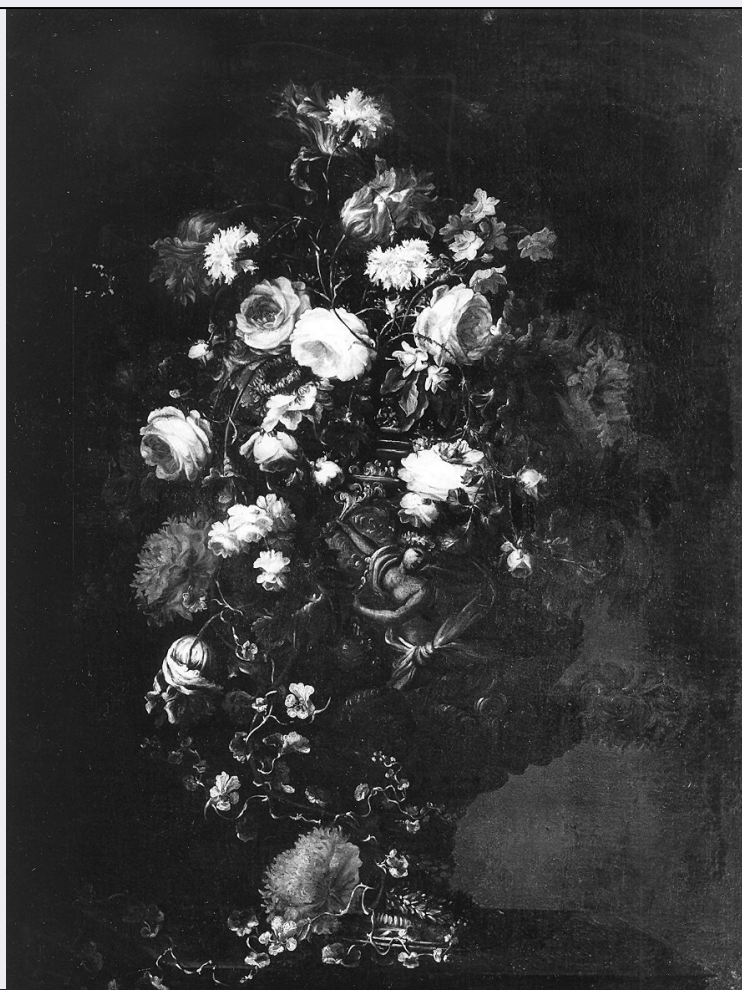


# SCHEDA



## CD - CODICI

TSK - Tipo scheda OA

LIR - Livello ricerca C

### NCT - CODICE UNIVOCO

NCTR - Codice regione 08

NCTN - Numero catalogo  
generale 00306756

ESC - Ente schedatore S36

ECP - Ente competente S36

## OG - OGGETTO

### OGT - OGGETTO

OGTD - Definizione dipinto

### SGT - SOGGETTO

SGTI - Identificazione vaso con fiori

## LC - LOCALIZZAZIONE GEOGRAFICO-AMMINISTRATIVA

### PVC - LOCALIZZAZIONE GEOGRAFICO-AMMINISTRATIVA ATTUALE

PVCS - Stato Italia

PVCR - Regione Emilia Romagna

PVCP - Provincia PC

PVCC - Comune Piacenza

LDC - COLLOCAZIONE SPECIFICA	
LA - ALTRE LOCALIZZAZIONI GEOGRAFICO-AMMINISTRATIVE	
TCL - Tipo di localizzazione	luogo di provenienza
PRV - LOCALIZZAZIONE GEOGRAFICO-AMMINISTRATIVA	
PRVR - Regione	Emilia Romagna
PRVP - Provincia	PC
PRVC - Comune	Piacenza
PRC - COLLOCAZIONE SPECIFICA	
DT - CRONOLOGIA	
DTZ - CRONOLOGIA GENERICA	
DTZG - Secolo	secc. XVII/ XVIII
DTZS - Frazione di secolo	fine/inizio
DTS - CRONOLOGIA SPECIFICA	
DTSI - Da	1690
DTSF - A	1710
DTM - Motivazione cronologia	analisi stilistica
AU - DEFINIZIONE CULTURALE	
AUT - AUTORE	
AUTS - Riferimento all'autore	attribuito
AUTM - Motivazione dell'attribuzione	bibliografia
AUTN - Nome scelto	Vicenzino Giuseppe
AUTA - Dati anagrafici	notizie 1701
AUTH - Sigla per citazione	00002764
MT - DATI TECNICI	
MTC - Materia e tecnica	tela/ pittura a olio
MIS - MISURE	
MISA - Altezza	95
MISL - Larghezza	73
CO - CONSERVAZIONE	
STC - STATO DI CONSERVAZIONE	
STCC - Stato di conservazione	buono
DA - DATI ANALITICI	
DES - DESCRIZIONE	
DESO - Indicazioni sull'oggetto	NR (recupero pregresso)
DESI - Codifica Iconclass	NR (recupero pregresso)
DESS - Indicazioni sul soggetto	Oggetti: vaso di fiori istoriato con figura femminile. Fiori: rose; tulipani; garofani rossi.
	Il dipinto proviene dalla raccolta piacentina del Cardinale, conservata

**NSC - Notizie storico-critiche**

nel suo palazzo di S. Savino. Il Pancotti lo attribuì ad un artista fiammingo (Pancotti, 1932, p. 10), mentre il Rossi lo assegnò ad anonimo (Rossi, 1939, p. 15). Ritornò all'indicazione del Pancotti la Zangrandi che parla di scuola fiamminga (Zangrandi, 1952, p. 11). Arisi, più recentemente, notando le similitudini con i due pendants della collezione Durini di Milano, soprattutto per come sono realizzati gli ornati del vaso, ha proposto il nome di Giuseppe Vincenzino. Secondo lo studioso "tipici del Vincenzino sono i rametti e gli steli filiformi" che si riscontrano in molte opere dell'artista presenti in due collezioni bresciane (cfr. Arisi - Mezzadri, 1990, p. 334). La composizione è ben studiata e gli elementi sono distribuiti con un garbato ordine, le pennellate vibranti dimenticano il disegno a favore della macchia di colore. L'insieme è piacevole e arioso e l'attribuzione a Vincenzino sembra condivisibile. Lo sfondo bruno non è uniformemente compatto, ma la composizione ne risulta ugualmente enfaticata.

**TU - CONDIZIONE GIURIDICA E VINCOLI****CDG - CONDIZIONE GIURIDICA****CDGG - Indicazione  
generica**

proprietà privata

**DO - FONTI E DOCUMENTI DI RIFERIMENTO****FTA - DOCUMENTAZIONE FOTOGRAFICA****FTAX - Genere**

documentazione allegata

**FTAP - Tipo**

fotografia b/n

**FTAN - Codice identificativo**

SBAS PR 55924

**BIB - BIBLIOGRAFIA****BIBX - Genere**

bibliografia specifica

**BIBA - Autore**

Pancotti V.

**BIBD - Anno di edizione**

1932

**BIBH - Sigla per citazione**

00003439

**BIBN - V., pp., nn.**

p. 10

**BIB - BIBLIOGRAFIA****BIBX - Genere**

bibliografia specifica

**BIBA - Autore**

Pancotti V.

**BIBD - Anno di edizione**

1933

**BIBH - Sigla per citazione**

00003260

**BIBN - V., pp., nn.**

p. 52

**BIB - BIBLIOGRAFIA****BIBX - Genere**

bibliografia specifica

**BIBA - Autore**

Rossi G. F.

**BIBD - Anno di edizione**

1939

**BIBH - Sigla per citazione**

00003436

**BIBN - V., pp., nn.**

p. 15

**BIB - BIBLIOGRAFIA****BIBX - Genere**

bibliografia specifica

**BIBA - Autore**

Zangrandi A. C.

**BIBD - Anno di edizione**

1952

<b>BIBH - Sigla per citazione</b>	00003434
<b>BIBN - V., pp., nn.</b>	p. 10
<b>BIB - BIBLIOGRAFIA</b>	
<b>BIBX - Genere</b>	bibliografia specifica
<b>BIBA - Autore</b>	Rossi G. F.
<b>BIBD - Anno di edizione</b>	1978
<b>BIBH - Sigla per citazione</b>	00003441
<b>BIBN - V., pp., nn.</b>	III, p. 343
<b>BIB - BIBLIOGRAFIA</b>	
<b>BIBX - Genere</b>	bibliografia specifica
<b>BIBA - Autore</b>	Rossi G. F.
<b>BIBD - Anno di edizione</b>	1979
<b>BIBH - Sigla per citazione</b>	00003442
<b>BIBN - V., pp., nn.</b>	p. 13
<b>BIB - BIBLIOGRAFIA</b>	
<b>BIBX - Genere</b>	bibliografia specifica
<b>BIBA - Autore</b>	Arisi F./ Mezzadri L.
<b>BIBD - Anno di edizione</b>	1990
<b>BIBH - Sigla per citazione</b>	00002965
<b>BIBN - V., pp., nn.</b>	p. 334
<b>BIB - BIBLIOGRAFIA</b>	
<b>BIBX - Genere</b>	bibliografia specifica
<b>BIBA - Autore</b>	Arisi F.
<b>BIBD - Anno di edizione</b>	1991
<b>BIBH - Sigla per citazione</b>	00002416
<b>BIBN - V., pp., nn.</b>	p. 112
<b>AD - ACCESSO AI DATI</b>	
<b>ADS - SPECIFICHE DI ACCESSO AI DATI</b>	
<b>ADSP - Profilo di accesso</b>	3
<b>ADSM - Motivazione</b>	scheda di bene non adeguatamente sorvegliabile
<b>CM - COMPILAZIONE</b>	
<b>CMP - COMPILAZIONE</b>	
<b>CMPD - Data</b>	1995
<b>CMPN - Nome</b>	Periti G.
<b>FUR - Funzionario responsabile</b>	Ceschi Lavagetto P.
<b>RVM - TRASCRIZIONE PER INFORMATIZZAZIONE</b>	
<b>RVMD - Data</b>	2006
<b>RVMN - Nome</b>	ARTPAST/ Pighi S.
<b>AGG - AGGIORNAMENTO - REVISIONE</b>	
<b>AGGD - Data</b>	2006
<b>AGGN - Nome</b>	ARTPAST/ Pighi S.
<b>AGGF - Funzionario</b>	

responsabile	NR (recupero pregresso)
AN - ANNOTAZIONI	