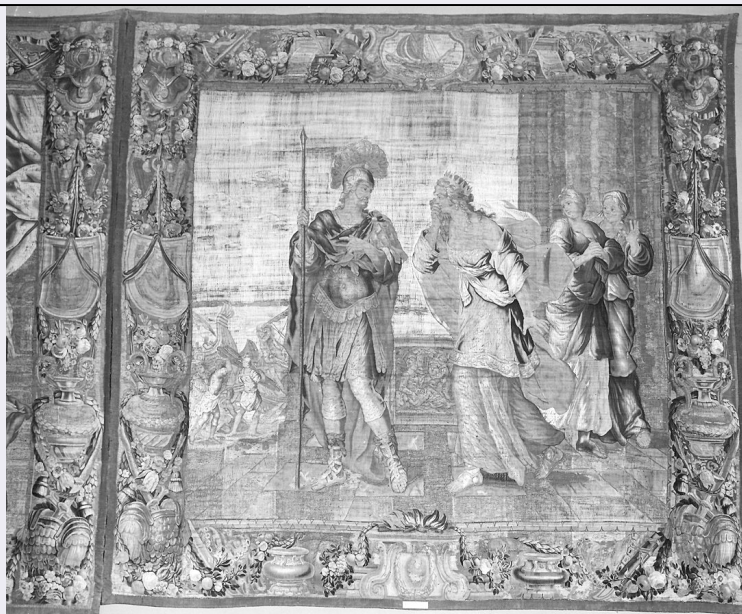


SCHEDA



CD - CODICI

TSK - Tipo scheda OA

LIR - Livello ricerca C

NCT - CODICE UNIVOCO

NCTR - Codice regione 08

NCTN - Numero catalogo generale 00306784

ESC - Ente schedatore S36

ECP - Ente competente S36

RV - RELAZIONI

OG - OGGETTO

OGT - OGGETTO

OGTD - Definizione arazzo

OGTV - Identificazione elemento d'insieme

SGT - SOGGETTO

SGTI - Identificazione Enea abbandona Didone

LC - LOCALIZZAZIONE GEOGRAFICO-AMMINISTRATIVA

PVC - LOCALIZZAZIONE GEOGRAFICO-AMMINISTRATIVA ATTUALE

PVCS - Stato Italia

PVCR - Regione Emilia Romagna

PVCP - Provincia PC

PVCC - Comune Piacenza

LDC - COLLOCAZIONE SPECIFICA

LA - ALTRE LOCALIZZAZIONI GEOGRAFICO-AMMINISTRATIVE

TCL - Tipo di localizzazione luogo di provenienza

PRV - LOCALIZZAZIONE GEOGRAFICO-AMMINISTRATIVA

PRVR - Regione Lazio

PRVP - Provincia	RM
PRVC - Comune	Roma
PRC - COLLOCAZIONE SPECIFICA	
DT - CRONOLOGIA	
DTZ - CRONOLOGIA GENERICA	
DTZG - Secolo	sec. XVII
DTZS - Frazione di secolo	seconda metà
DTS - CRONOLOGIA SPECIFICA	
DTSI - Da	1650
DTSF - A	1699
DTM - Motivazione cronologia	bibliografia
AU - DEFINIZIONE CULTURALE	
AUT - AUTORE	
AUTR - Riferimento all'intervento	disegnatore
AUTM - Motivazione dell'attribuzione	bibliografia
AUTN - Nome scelto	Romanelli Giovanni Francesco
AUTA - Dati anagrafici	1610/ 1662
AUTH - Sigla per citazione	00002526
AUT - AUTORE	
AUTR - Riferimento all'intervento	esecutore
AUTM - Motivazione dell'attribuzione	bibliografia
AUTN - Nome scelto	Wauters Michiel
AUTA - Dati anagrafici	notizie seconda metà sec. XVII/ 1679
AUTH - Sigla per citazione	00002593
MT - DATI TECNICI	
MTC - Materia e tecnica	lana e seta/ arazzo
MTC - Materia e tecnica	seta
MIS - MISURE	
MISA - Altezza	410
MISL - Larghezza	420
CO - CONSERVAZIONE	
STC - STATO DI CONSERVAZIONE	
STCC - Stato di conservazione	cattivo
STCS - Indicazioni specifiche	l'arazzo si presenta in pessime condizioni con parte della trama caduta nella parte inferiore, come nei precedenti della serie i colori, intonati sulla gamma dei bruni, hanno perso d'intensità
DA - DATI ANALITICI	
DES - DESCRIZIONE	

DESO - Indicazioni sull'oggetto	La scena è ambientata in un belvedere del palazzo. Al centro Enea, con lancia, cimiero e corazza, sta accomiatandosi da Didone, abbigliata con una veste ocra e blu e con mantello paglierino svolazzante. Alle loro spalle è collocato un sarcofago dal fronte decorato con bassorilievi. Sulla destra due donne, l'una in blu e l'altra in verde, assistono alla scena dell'addio fra i due amanti. In secondo piano fervono invece i preparativi per la partenza di Enea: due uomini stanno caricando le navi.
DESI - Codifica Iconclass	NR (recupero pregresso)
DESS - Indicazioni sul soggetto	Personaggi: Enea; Didone. Figure: giovani donne. Sculture: sarcofago. Abbigliamento: (Enea) armatura; cimiero. Armi: (Enea) lancia. Abbigliamento: (Didone) veste; mantello. Mezzi di trasporto: navi. Decorazioni: vasi; festoni; cartigli.
NSC - Notizie storico-critiche	Settimo episodio del ciclo di arazzi con storie di Enea e Didone. Cfr. scheda generale per le notizie storico critiche. La scena illustrata nel presente arazzo è tratta dal IV Libro dell'Eneide. Il cartone, di mano del Romanelli, che raffigura la scena rovesciata e sviluppata in orizzontale rispetto all'arazzo, è stato venduto all'asta da Sotheby's a Londra nel 1969 e si trova nel Norton Museum di Pasadena. Nella bordura inferiore compare il motivo dei vasi classici avvolti da festoni, mentre in quello superiore compaiono due cartigli.

TU - CONDIZIONE GIURIDICA E VINCOLI

CDG - CONDIZIONE GIURIDICA

CDGG - Indicazione generica	proprietà privata
------------------------------------	-------------------

DO - FONTI E DOCUMENTI DI RIFERIMENTO

FTA - DOCUMENTAZIONE FOTOGRAFICA

FTAX - Genere	documentazione allegata
FTAP - Tipo	fotografia b/n
FTAN - Codice identificativo	SBAS PR 55897

FNT - FONTI E DOCUMENTI

FNTP - Tipo	inventario
FNTD - Data	1735

BIB - BIBLIOGRAFIA

BIBX - Genere	bibliografia specifica
BIBA - Autore	Ferrari G.
BIBD - Anno di edizione	1903
BIBH - Sigla per citazione	00002632
BIBN - V., pp., nn.	p. 5

BIB - BIBLIOGRAFIA

BIBX - Genere	bibliografia specifica
BIBA - Autore	Tononi G.
BIBD - Anno di edizione	1903
BIBH - Sigla per citazione	00003356
BIBN - V., pp., nn.	pp. V-VI

BIB - BIBLIOGRAFIA

BIBX - Genere	bibliografia specifica
----------------------	------------------------

BIBA - Autore	Ferrari G.
BIBD - Anno di edizione	1903
BIBH - Sigla per citazione	00003564
BIBN - V., pp., nn.	pp. 31, 33, 39
BIB - BIBLIOGRAFIA	
BIBX - Genere	bibliografia specifica
BIBA - Autore	Nasalli Rocca G.
BIBD - Anno di edizione	1904
BIBH - Sigla per citazione	00003487
BIBN - V., pp., nn.	p. 17
BIB - BIBLIOGRAFIA	
BIBX - Genere	bibliografia specifica
BIBA - Autore	Pancotti V.
BIBD - Anno di edizione	1926
BIBH - Sigla per citazione	00000535
BIBN - V., pp., nn.	pp. 15-16
BIB - BIBLIOGRAFIA	
BIBX - Genere	bibliografia specifica
BIBA - Autore	Pancotti V.
BIBD - Anno di edizione	1932
BIBH - Sigla per citazione	00003439
BIBN - V., pp., nn.	pp. 26-30
BIB - BIBLIOGRAFIA	
BIBX - Genere	bibliografia specifica
BIBA - Autore	Pancotti V.
BIBD - Anno di edizione	1933
BIBH - Sigla per citazione	00003260
BIBN - V., pp., nn.	pp. 20-25
BIBI - V., tavv., figg.	tav. III-VI
BIB - BIBLIOGRAFIA	
BIBX - Genere	bibliografia specifica
BIBA - Autore	Pettorelli A.
BIBD - Anno di edizione	1933
BIBH - Sigla per citazione	00003488
BIBN - V., pp., nn.	pp. 146-149
BIB - BIBLIOGRAFIA	
BIBX - Genere	bibliografia specifica
BIBA - Autore	Pettorelli A.
BIBD - Anno di edizione	1935
BIBH - Sigla per citazione	00003489
BIBN - V., pp., nn.	pp. 67-70
BIB - BIBLIOGRAFIA	

BIBX - Genere	bibliografia specifica
BIBA - Autore	Crick-Kuntziger M.
BIBD - Anno di edizione	1935
BIBH - Sigla per citazione	00003490
BIBN - V., pp., nn.	pp. 36-38
BIB - BIBLIOGRAFIA	
BIBX - Genere	bibliografia specifica
BIBA - Autore	Rossi G. F.
BIBD - Anno di edizione	1939
BIBH - Sigla per citazione	00003436
BIBN - V., pp., nn.	pp. 23, 35
BIB - BIBLIOGRAFIA	
BIBX - Genere	bibliografia specifica
BIBA - Autore	Zangrandi A. C.
BIBD - Anno di edizione	1952
BIBH - Sigla per citazione	00003434
BIBN - V., pp., nn.	pp. 12-13
BIBI - V., tavv., figg.	tavv.
BIB - BIBLIOGRAFIA	
BIBX - Genere	bibliografia specifica
BIBA - Autore	Rossi G. F.
BIBD - Anno di edizione	1978
BIBH - Sigla per citazione	00003441
BIBN - V., pp., nn.	II, pp. 46, 49-56, 220-221
BIB - BIBLIOGRAFIA	
BIBX - Genere	bibliografia specifica
BIBA - Autore	Arisi F.
BIBD - Anno di edizione	1978
BIBH - Sigla per citazione	00001232
BIBN - V., pp., nn.	pp. 184-189
BIB - BIBLIOGRAFIA	
BIBX - Genere	bibliografia specifica
BIBA - Autore	Rossi G. F.
BIBD - Anno di edizione	1979
BIBH - Sigla per citazione	00003442
BIBN - V., pp., nn.	pp. 17-18, 68
BIBI - V., tavv., figg.	tav. 159
BIB - BIBLIOGRAFIA	
BIBX - Genere	bibliografia specifica
BIBA - Autore	Ceschi Lavagetto P.
BIBD - Anno di edizione	1980
BIBH - Sigla per citazione	00003974

BIBN - V., pp., nn.	p. 306
BIB - BIBLIOGRAFIA	
BIBX - Genere	bibliografia specifica
BIBA - Autore	Arisi F./ Mezzadri L.
BIBD - Anno di edizione	1990
BIBH - Sigla per citazione	00002965
BIB - BIBLIOGRAFIA	
BIBX - Genere	bibliografia specifica
BIBA - Autore	Arisi F.
BIBD - Anno di edizione	1991
BIBH - Sigla per citazione	00002416
BIBN - V., pp., nn.	pp. 22-27
BIB - BIBLIOGRAFIA	
BIBX - Genere	bibliografia specifica
BIBA - Autore	Rubinstein R.
BIBD - Anno di edizione	1968-1969
BIBH - Sigla per citazione	00003491
BIBN - V., pp., nn.	pp. 106-119
BIB - BIBLIOGRAFIA	
BIBX - Genere	bibliografia specifica
BIBA - Autore	Periti G.
BIBD - Anno di edizione	1991-1992
BIBH - Sigla per citazione	00003477
BIBN - V., pp., nn.	pp. 234-237
MST - MOSTRE	
MSTT - Titolo	Mostra d'arte sacra
MSTL - Luogo	Piacenza
MSTD - Data	1902
MST - MOSTRE	
MSTT - Titolo	II Esposizione d'Arte Sacra
MSTL - Luogo	Piacenza
MSTD - Data	1926
AD - ACCESSO AI DATI	
ADS - SPECIFICHE DI ACCESSO AI DATI	
ADSP - Profilo di accesso	3
ADSM - Motivazione	scheda di bene non adeguatamente sorvegliabile
CM - COMPILAZIONE	
CMP - COMPILAZIONE	
CMPD - Data	1995
CMPN - Nome	Periti G.
FUR - Funzionario responsabile	Ceschi Lavagetto P.
RVM - TRASCRIZIONE PER INFORMATIZZAZIONE	

RVMD - Data	2006
RVMN - Nome	ARTPAST/ Pighi S.
AGG - AGGIORNAMENTO - REVISIONE	
AGGD - Data	2006
AGGN - Nome	ARTPAST/ Pighi S.
AGGF - Funzionario responsabile	NR (recupero pregresso)
AN - ANNOTAZIONI	