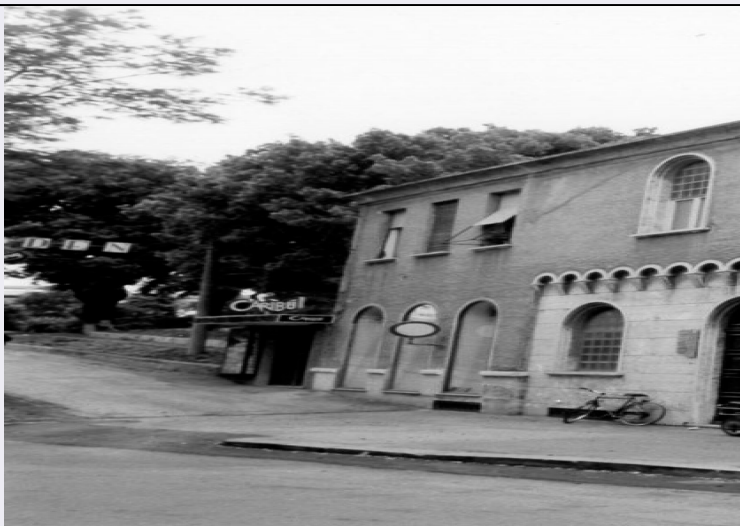


# SCHEDA



## CD - CODICI

TSK - Tipo scheda OA

LIR - Livello ricerca C

### NCT - CODICE UNIVOCO

NCTR - Codice regione 08

NCTN - Numero catalogo generale 00260407

ESC - Ente schedatore S36

ECP - Ente competente S36

## OG - OGGETTO

### OGT - OGGETTO

OGTD - Definizione dipinto

### SGT - SOGGETTO

SGTI - Identificazione Beato Bernardino da Feltre

## LC - LOCALIZZAZIONE GEOGRAFICO-AMMINISTRATIVA

### PVC - LOCALIZZAZIONE GEOGRAFICO-AMMINISTRATIVA ATTUALE

PVCS - Stato Italia

PVCR - Regione Emilia Romagna

PVCP - Provincia PC

PVCC - Comune Piacenza

### LDC - COLLOCAZIONE SPECIFICA

## DT - CRONOLOGIA

### DTZ - CRONOLOGIA GENERICA

DTZG - Secolo sec. XVII

### DTS - CRONOLOGIA SPECIFICA

DTSI - Da 1605

DTSF - A 1605

DTM - Motivazione cronologia bibliografia

## AU - DEFINIZIONE CULTURALE

|   |   |
|---|---|
| <b>AUT - AUTORE</b>                         |   |
| <b>AUTM - Motivazione dell'attribuzione</b> | bibliografia  |
| <b>AUTN - Nome scelto</b>                   | Fiorini Stefano   |
| <b>AUTA - Dati anagrafici</b>               | notizie 1601 ca./ 1621  |
| <b>AUTH - Sigla per citazione</b>           | 00002249  |
| <b>MT - DATI TECNICI</b>                    |   |
| <b>MTC - Materia e tecnica</b>              | tela/ pittura a olio  |
| <b>MIS - MISURE</b>                         |   |
| <b>MISA - Altezza</b>                       | 185   |
| <b>MISL - Larghezza</b>                     | 93  |
| <b>CO - CONSERVAZIONE</b>                   |   |
| <b>STC - STATO DI CONSERVAZIONE</b>         |   |
| <b>STCC - Stato di conservazione</b>        | discreto  |
| <b>DA - DATI ANALITICI</b>                  |   |
| <b>DES - DESCRIZIONE</b>                    |   |
| <b>DESO - Indicazioni sull'oggetto</b>      | NR (recupero pregresso)   |
| <b>DESI - Codifica Iconclass</b>            | NR (recupero pregresso)   |
| <b>DESS - Indicazioni sul soggetto</b>      | Personaggi: Beato Bernardino da Feltre. Abbigliamento religioso: saio; zoccoli. Oggetti: vessillo con Cristo risorto; cartigli. Simboli: aureola.   |
| <b>ISR - ISCRIZIONI</b>                     |   |
| <b>ISRC - Classe di appartenenza</b>        | sacra   |
| <b>ISRL - Lingua</b>                        | latino  |
| <b>ISRS - Tecnica di scrittura</b>          | a pennello  |
| <b>ISRT - Tipo di caratteri</b>             | lettere capitali  |
| <b>ISRP - Posizione</b>                     | primo cartiglio   |
| <b>ISRI - Trascrizione</b>                  | MVNDV. NOLITE. DILIGERE   |
| <b>ISR - ISCRIZIONI</b>                     |   |
| <b>ISRC - Classe di appartenenza</b>        | sacra   |
| <b>ISRL - Lingua</b>                        | latino  |
| <b>ISRS - Tecnica di scrittura</b>          | a pennello  |
| <b>ISRT - Tipo di caratteri</b>             | lettere capitali  |
| <b>ISRP - Posizione</b>                     | secondo cartiglio   |
| <b>ISRI - Trascrizione</b>                  | NOLITE EVM DERELINQVERE   |
| <b>NSC - Notizie storico-critiche</b>       | Il dipinto facente parte del nucleo di arredi già del Monte di Pietà di Piacenza raffigura il fondatore dei Monti di Pietà. L'autore dell'opera è un pittore ricordato dal Corna (Dizionario dell'Arte in Italia, 1930) come "Stefano dei ritratti, del sec. XVII, pittore fiorentino". Cenni biografici sono forniti dal Fiori (1972, p. 171) che lo dice di origine |

cremonese e ricorda l'esecuzione del dipinto nel 1605. Il dipinto risulta di fattura singolare per l'assunzione di un modello arcaico di fine Quattrocento. Numero d'inventario: 3506.

## TU - CONDIZIONE GIURIDICA E VINCOLI

### CDG - CONDIZIONE GIURIDICA

CDGG - Indicazione  
generica

proprietà privata

## DO - FONTI E DOCUMENTI DI RIFERIMENTO

### FTA - DOCUMENTAZIONE FOTOGRAFICA

FTAX - Genere

documentazione allegata

FTAP - Tipo

fotografia b/n

FTAN - Codice identificativo

SBAS PR 101852

### BIB - BIBLIOGRAFIA

BIBX - Genere

bibliografia specifica

BIBA - Autore

Compostella P.

BIBD - Anno di edizione

1940

BIBH - Sigla per citazione

00002948

### BIB - BIBLIOGRAFIA

BIBX - Genere

bibliografia specifica

BIBA - Autore

Fiori G.

BIBD - Anno di edizione

1972

BIBH - Sigla per citazione

00000293

BIBN - V., pp., nn.

p. 177

### BIB - BIBLIOGRAFIA

BIBX - Genere

bibliografia specifica

BIBA - Autore

Cattadori S.

BIBD - Anno di edizione

1981

BIBH - Sigla per citazione

00002076

BIBN - V., pp., nn.

pp. 98-99, n. 114

### BIB - BIBLIOGRAFIA

BIBX - Genere

bibliografia specifica

BIBA - Autore

Delsante U.

BIBD - Anno di edizione

1999

BIBH - Sigla per citazione

00002939

BIBN - V., pp., nn.

p. 26

### BIB - BIBLIOGRAFIA

BIBX - Genere

bibliografia specifica

BIBA - Autore

Fiori G.

BIBD - Anno di edizione

1999

BIBH - Sigla per citazione

00002980

BIBN - V., pp., nn.

p. 97

## AD - ACCESSO AI DATI

### ADS - SPECIFICHE DI ACCESSO AI DATI

|   |  |
|---|--|
| <b>ADSP - Profilo di accesso</b>                | 3  |
| <b>ADSM - Motivazione</b>                       | scheda di bene non adeguatamente sorvegliabile |
| <b>CM - COMPILAZIONE</b>                        |  |
| <b>CMP - COMPILAZIONE</b>                       |  |
| <b>CMPD - Data</b>                              | 1995   |
| <b>CMPN - Nome</b>                              | Valla F. L.                                    |
| <b>FUR - Funzionario responsabile</b>           | Ceschi Lavagetto P.                            |
| <b>RVM - TRASCRIZIONE PER INFORMATIZZAZIONE</b> |  |
| <b>RVMD - Data</b>                              | 2006   |
| <b>RVMN - Nome</b>                              | ARTPAST/ Pighi S.                              |
| <b>AGG - AGGIORNAMENTO - REVISIONE</b>          |  |
| <b>AGGD - Data</b>                              | 2006   |
| <b>AGGN - Nome</b>                              | ARTPAST/ Pighi S.                              |
| <b>AGGF - Funzionario responsabile</b>          | NR (recupero pregresso)                        |
| <b>AN - ANNOTAZIONI</b>                         |  |