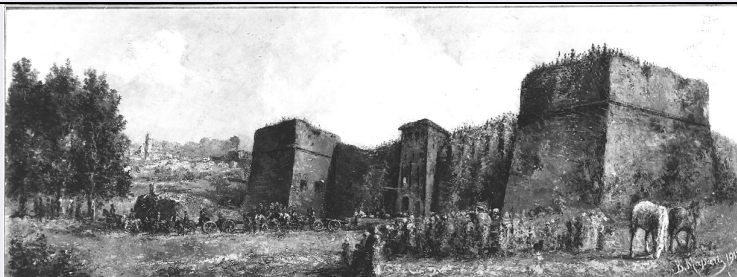


SCHEDA



CD - CODICI

TSK - Tipo scheda OA

LIR - Livello ricerca C

NCT - CODICE UNIVOCO

NCTR - Codice regione 08

NCTN - Numero catalogo generale 00260470

ESC - Ente schedatore S36

ECP - Ente competente S36

OG - OGGETTO

OGT - OGGETTO

OGTD - Definizione dipinto

SGT - SOGGETTO

SGTI - Identificazione gli austriaci abbandonano il castello di Piacenza

LC - LOCALIZZAZIONE GEOGRAFICO-AMMINISTRATIVA

PVC - LOCALIZZAZIONE GEOGRAFICO-AMMINISTRATIVA ATTUALE

PVCS - Stato Italia

PVCR - Regione Emilia Romagna

PVCP - Provincia PC

PVCC - Comune Piacenza

LDC - COLLOCAZIONE SPECIFICA

DT - CRONOLOGIA

DTZ - CRONOLOGIA GENERICA

DTZG - Secolo sec. XX

DTS - CRONOLOGIA SPECIFICA

DTSI - Da 1912

DTSF - A 1912

DTM - Motivazione cronologia data

AU - DEFINIZIONE CULTURALE

AUT - AUTORE

AUTM - Motivazione dell'attribuzione firma

AUTN - Nome scelto Massari Bernardino

AUTA - Dati anagrafici 1827/ 1913

AUTH - Sigla per citazione 00002261

MT - DATI TECNICI

MTC - Materia e tecnica tela/ pittura a olio

MIS - MISURE

MISA - Altezza 76.6

MISL - Larghezza 172.5

CO - CONSERVAZIONE

STC - STATO DI CONSERVAZIONE

STCC - Stato di conservazione buono

STCS - Indicazioni specifiche restaurato, reintelato

DA - DATI ANALITICI

DES - DESCRIZIONE

DESO - Indicazioni sull'oggetto NR (recupero pregresso)

DESI - Codifica Iconclass NR (recupero pregresso)

DESS - Indicazioni sul soggetto Vedute: Piacenza: castello. Figure: corteo di austriaci; astanti. Mezzi di trasporto: carri. Animali. Paesaggi.

ISR - ISCRIZIONI

ISRC - Classe di appartenenza documentaria

ISRS - Tecnica di scrittura a pennello

ISRP - Posizione in basso, a destra

ISRI - Trascrizione B. Massari 1912

NSC - Notizie storico-critiche L'opera rientra nella diversificata produzione di questo pittore piacentino attivo nella seconda metà del secolo scorso e nel primo decennio del Novecento. Notizie su questo quadro sono fornite dal Sidoli in un articolo sul "Nuovo Giornale" del 21 luglio 1912, il quale ci dà così un termine ante quem per la sua esecuzione. Nell'articolo si esalta la "squisita composizione che vibra per l'indovinata intonazione del colore e per il tocco sicuro". Numero d'inventario: 5008.

TU - CONDIZIONE GIURIDICA E VINCOLI

CDG - CONDIZIONE GIURIDICA

CDGG - Indicazione generica proprietà privata

DO - FONTI E DOCUMENTI DI RIFERIMENTO

FTA - DOCUMENTAZIONE FOTOGRAFICA

FTAX - Genere documentazione allegata

FTAP - Tipo fotografia b/n

FTAN - Codice identificativo SBAS PR 101812

BIB - BIBLIOGRAFIA

BIBX - Genere bibliografia specifica

BIBA - Autore Sidoli G.

BIBD - Anno di edizione 1912

BIBH - Sigla per citazione 00002971

AD - ACCESSO AI DATI**ADS - SPECIFICHE DI ACCESSO AI DATI****ADSP - Profilo di accesso** 3**ADSM - Motivazione** scheda di bene non adeguatamente sorvegliabile**CM - COMPILAZIONE****CMP - COMPILAZIONE****CMPD - Data** 1995**CMPN - Nome** Valla F. L.**FUR - Funzionario responsabile** Ceschi Lavagetto P.**RVM - TRASCRIZIONE PER INFORMATIZZAZIONE****RVMD - Data** 2006**RVMN - Nome** ARTPAST/ Pighi S.**AGG - AGGIORNAMENTO - REVISIONE****AGGD - Data** 2006**AGGN - Nome** ARTPAST/ Pighi S.**AGGF - Funzionario responsabile** NR (recupero pregresso)**AN - ANNOTAZIONI**