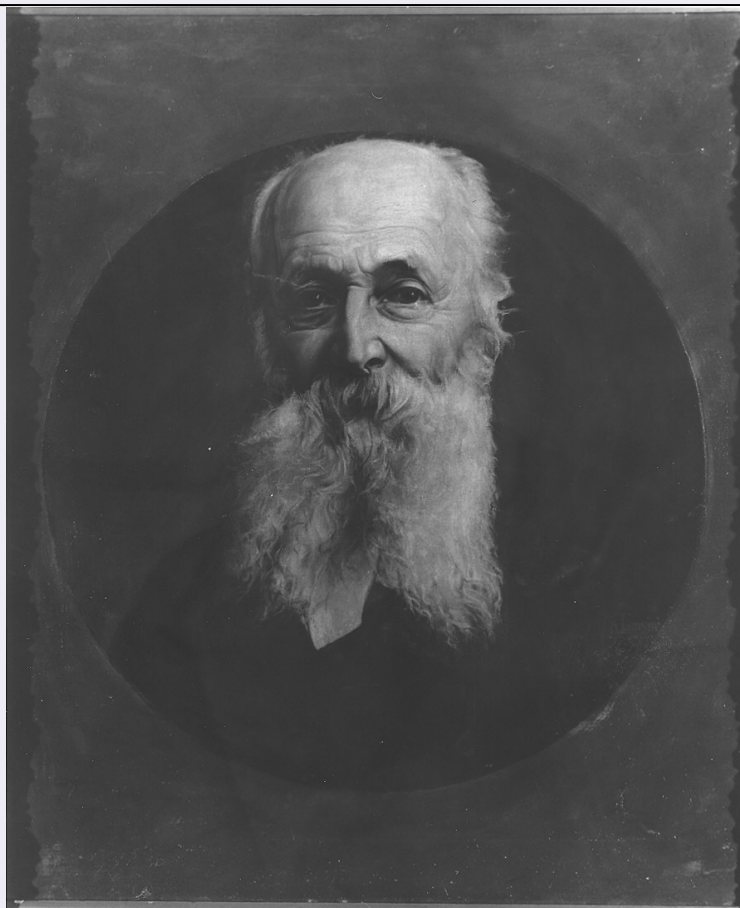


SCHEDA



CD - CODICI

TSK - Tipo scheda OA

LIR - Livello ricerca C

NCT - CODICE UNIVOCO

NCTR - Codice regione 08

NCTN - Numero catalogo generale 00260465

ESC - Ente schedatore S36

ECP - Ente competente S36

OG - OGGETTO

OGT - OGGETTO

OGTD - Definizione dipinto

SGT - SOGGETTO

SGTI - Identificazione ritratto di Bernardino Massari

LC - LOCALIZZAZIONE GEOGRAFICO-AMMINISTRATIVA

PVC - LOCALIZZAZIONE GEOGRAFICO-AMMINISTRATIVA ATTUALE

PVCS - Stato Italia

PVCR - Regione Emilia Romagna

PVCP - Provincia PC

PVCC - Comune Piacenza

LDC - COLLOCAZIONE SPECIFICA

DT - CRONOLOGIA

DTZ - CRONOLOGIA GENERICA

DTZG - Secolo sec. XX

DTS - CRONOLOGIA SPECIFICA

DTSI - Da 1914

DTSF - A 1914

DTM - Motivazione cronologia bibliografia

AU - DEFINIZIONE CULTURALE

AUT - AUTORE

AUTM - Motivazione
dell'attribuzione firma

AUTN - Nome scelto Tansini Alfredo

AUTA - Dati anagrafici 1872/ 1918/

AUTH - Sigla per citazione 00001485

CMM - COMMITTENZA

CMMN - Nome Società operaia piacentina

CMMD - Data 1914 ca.

MT - DATI TECNICI

MTC - Materia e tecnica tela/ pittura a olio

MIS - MISURE

MISA - Altezza 65

MISL - Larghezza 75

CO - CONSERVAZIONE

STC - STATO DI CONSERVAZIONE

STCC - Stato di
conservazione discreto

DA - DATI ANALITICI

DES - DESCRIZIONE

DESO - Indicazioni
sull'oggetto NR (recupero pregresso)

DESI - Codifica Iconclass NR (recupero pregresso)

DESS - Indicazioni sul
soggetto Personaggi: Massari Bernardino.

ISR - ISCRIZIONI

ISRC - Classe di
appartenenza documentaria

ISRS - Tecnica di scrittura a pennello

ISRP - Posizione a destra

ISRI - Trascrizione A. Tansini

NSC - Notizie storico-critiche Il dipinto fu realizzato su commissione della Società operaia piacentina in memoria del Massari, che ne fu il fondatore. L'opera, eseguita dal Tansini, dovette risultare particolarmente gradita per "evidenza e rassomiglianza", per il modo cioè in cui il pittore seppe rendere non solo le sembianze del pittore maestro, ma anche l'espressione del viso. Nell'articolo del "Piccolo" (cit., 4 dicembre

1914) si afferma che il dipinto è esposto nella vetrina del negozio del libraio Porta. Non si hanno documenti circa l'arrivo dell'opera alla Cassa. Numero d'inventario: 5958.

TU - CONDIZIONE GIURIDICA E VINCOLI

CDG - CONDIZIONE GIURIDICA

CDGG - Indicazione generica

proprietà privata

DO - FONTI E DOCUMENTI DI RIFERIMENTO

FTA - DOCUMENTAZIONE FOTOGRAFICA

FTAX - Genere

documentazione allegata

FTAP - Tipo

fotografia b/n

FTAN - Codice identificativo

SBAS PR 101827

BIB - BIBLIOGRAFIA

BIBX - Genere

bibliografia di confronto

BIBA - Autore

Baroni E.

BIBD - Anno di edizione

1902

BIBH - Sigla per citazione

00002969

BIB - BIBLIOGRAFIA

BIBX - Genere

bibliografia specifica

BIBA - Autore

Ritratto prof.

BIBD - Anno di edizione

1914

BIBH - Sigla per citazione

00002968

BIB - BIBLIOGRAFIA

BIBX - Genere

bibliografia specifica

BIBA - Autore

Ambrogio A.

BIBD - Anno di edizione

1933

BIBH - Sigla per citazione

00002967

BIB - BIBLIOGRAFIA

BIBX - Genere

bibliografia specifica

BIBA - Autore

Romagnosi O.

BIBD - Anno di edizione

1939

BIBH - Sigla per citazione

00002966

BIB - BIBLIOGRAFIA

BIBX - Genere

bibliografia specifica

BIBA - Autore

Arisi F.

BIBD - Anno di edizione

1960

BIBH - Sigla per citazione

00000452

AD - ACCESSO AI DATI

ADS - SPECIFICHE DI ACCESSO AI DATI

ADSP - Profilo di accesso

3

ADSM - Motivazione

scheda di bene non adeguatamente sorvegliabile

CM - COMPILAZIONE

CMP - COMPILAZIONE

CMPD - Data	1995
CMPN - Nome	Valla F. L.
FUR - Funzionario responsabile	Ceschi Lavagetto P.
RVM - TRASCRIZIONE PER INFORMATIZZAZIONE	
RVMD - Data	2006
RVMN - Nome	ARTPAST/ Pighi S.
AGG - AGGIORNAMENTO - REVISIONE	
AGGD - Data	2006
AGGN - Nome	ARTPAST/ Pighi S.
AGGF - Funzionario responsabile	NR (recupero pregresso)
AN - ANNOTAZIONI	