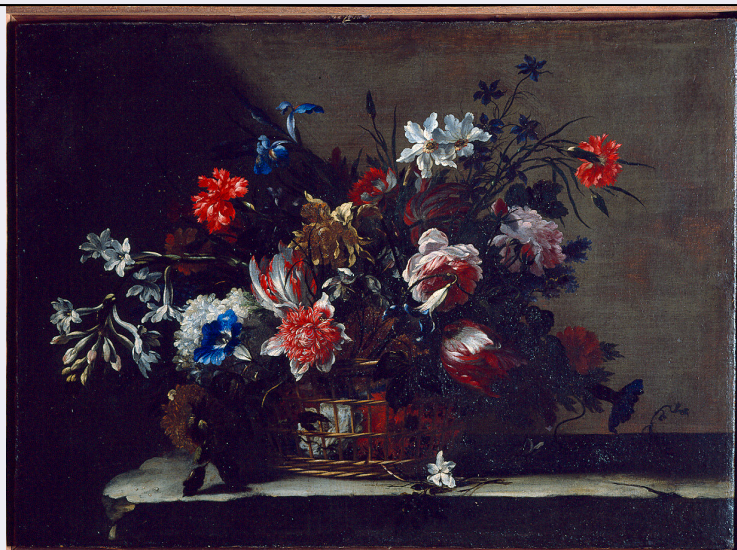


SCHEDA



CD - CODICI

TSK - Tipo scheda OA

LIR - Livello ricerca C

NCT - CODICE UNIVOCO

NCTR - Codice regione 08

NCTN - Numero catalogo generale 00403960

ESC - Ente schedatore S36

ECP - Ente competente S36

OG - OGGETTO

OGT - OGGETTO

OGTD - Definizione dipinto

SGT - SOGGETTO

SGTI - Identificazione canestro di fiori

LC - LOCALIZZAZIONE GEOGRAFICO-AMMINISTRATIVA

PVC - LOCALIZZAZIONE GEOGRAFICO-AMMINISTRATIVA ATTUALE

PVCS - Stato Italia

PVCR - Regione Emilia Romagna

PVCP - Provincia PR

PVCC - Comune Parma

LDC - COLLOCAZIONE SPECIFICA

LDCT - Tipologia palazzo

LDCQ - Qualificazione museo

LDCN - Denominazione Palazzo della Pilotta

LDCU - Denominazione spazio viabilistico Palazzo della Pilotta, 3/A

LDCM - Denominazione raccolta Galleria Nazionale di Parma

UB - UBICAZIONE E DATI PATRIMONIALI

INV - INVENTARIO DI MUSEO O SOPRINTENDENZA

INVN - Numero	861
INVD - Data	NR (recupero pregresso)

LA - ALTRE LOCALIZZAZIONI GEOGRAFICO-AMMINISTRATIVE

TCL - Tipo di localizzazione	luogo di provenienza
-------------------------------------	----------------------

PRV - LOCALIZZAZIONE GEOGRAFICO-AMMINISTRATIVA

PRVR - Regione	Emilia Romagna
PRVP - Provincia	PR
PRVC - Comune	Parma
PRVL - Località	Parma

PRC - COLLOCAZIONE SPECIFICA

PRCM - Denominazione raccolta	collezione privata: Rossi Beccalli
--------------------------------------	------------------------------------

PRD - DATA

PRDU - Data uscita	1851
---------------------------	------

DT - CRONOLOGIA**DTZ - CRONOLOGIA GENERICA**

DTZG - Secolo	sec. XVII
DTZS - Frazione di secolo	ultimo quarto

DTS - CRONOLOGIA SPECIFICA

DTSI - Da	1675
DTSF - A	1699
DTSL - Validità	ca.
DTM - Motivazione cronologia	analisi stilistica
DTM - Motivazione cronologia	bibliografia

AU - DEFINIZIONE CULTURALE**AUT - AUTORE**

AUTS - Riferimento all'autore	bottega
AUTM - Motivazione dell'attribuzione	analisi stilistica
AUTN - Nome scelto	Cittadini Pier Francesco detto Milanese
AUTA - Dati anagrafici	1613-1616/ 1681
AUTH - Sigla per citazione	00000371

MT - DATI TECNICI

MTC - Materia e tecnica	tela/ pittura a olio
--------------------------------	----------------------

MIS - MISURE

MISA - Altezza	59
MISL - Larghezza	82

CO - CONSERVAZIONE**STC - STATO DI CONSERVAZIONE**

STCC - Stato di conservazione	buono
--------------------------------------	-------

RS - RESTAURI**RST - RESTAURI**

RSTD - Data	1967
RSTE - Ente responsabile	SPSAE PR

DA - DATI ANALITICI**DES - DESCRIZIONE**

DESO - Indicazioni sull'oggetto	NR (recupero pregresso)
DESI - Codifica Iconclass	NR (recupero pregresso)
DESS - Indicazioni sul soggetto	Fiori. Oggetti: cesto .

TU - CONDIZIONE GIURIDICA E VINCOLI**CDG - CONDIZIONE GIURIDICA**

CDGG - Indicazione generica	proprietà Stato
CDGS - Indicazione specifica	Galleria Nazionale di Parma
CDGI - Indirizzo	Palazzo della Pilotta, 3/A - 43100 Parma (PR)

DO - FONTI E DOCUMENTI DI RIFERIMENTO**FTA - DOCUMENTAZIONE FOTOGRAFICA**

FTAX - Genere	documentazione allegata
FTAP - Tipo	diapositiva colore
FTAN - Codice identificativo	SPSAE PR 128732

BIB - BIBLIOGRAFIA

BIBX - Genere	bibliografia specifica
BIBA - Autore	Galleria Nazionale
BIBD - Anno di edizione	1999
BIBH - Sigla per citazione	00001133
BIBN - V., pp., nn.	v. III, p. 131

MST - MOSTRE

MSTT - Titolo	Tesori nascosti della Galleria di Parma
MSTL - Luogo	Parma
MSTD - Data	1968

AD - ACCESSO AI DATI**ADS - SPECIFICHE DI ACCESSO AI DATI**

ADSP - Profilo di accesso	1
ADSM - Motivazione	scheda contenente dati liberamente accessibili

CM - COMPILAZIONE**CMP - COMPILAZIONE**

CMPD - Data	2006
CMPN - Nome	Fontana A. C.
FUR - Funzionario responsabile	Damiani G.

RVM - TRASCRIZIONE PER INFORMATIZZAZIONE

RVMD - Data	2006
RVMN - Nome	ARTPAST/ Fontana A. C.
AGG - AGGIORNAMENTO - REVISIONE	
AGGD - Data	2006
AGGN - Nome	ARTPAST/ Fontana A. C.
AGGF - Funzionario responsabile	NR (recupero pregresso)