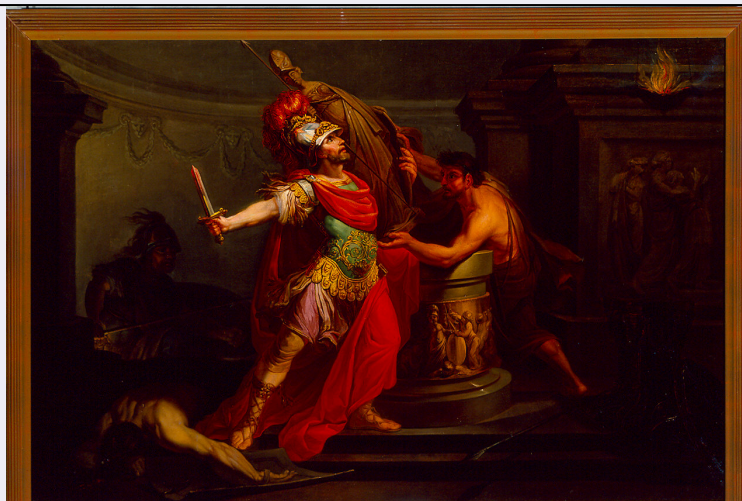


SCHEDA



CD - CODICI

TSK - Tipo scheda OA

LIR - Livello ricerca C

NCT - CODICE UNIVOCO

NCTR - Codice regione 08

NCTN - Numero catalogo generale 00404033

ESC - Ente schedatore S36

ECP - Ente competente S36

OG - OGGETTO

OGT - OGGETTO

OGTD - Definizione dipinto

SGT - SOGGETTO

SGTI - Identificazione Ulisse e Diomede rubano il Palladio

LC - LOCALIZZAZIONE GEOGRAFICO-AMMINISTRATIVA

PVC - LOCALIZZAZIONE GEOGRAFICO-AMMINISTRATIVA ATTUALE

PVCS - Stato Italia

PVCR - Regione Emilia Romagna

PVCP - Provincia PR

PVCC - Comune Parma

LDC - COLLOCAZIONE SPECIFICA

LDCT - Tipologia palazzo

LDCQ - Qualificazione museo

LDCN - Denominazione Palazzo della Pilotta

LDCU - Denominazione spazio viabilistico Palazzo della Pilotta, 3/A

LDCM - Denominazione raccolta Galleria Nazionale di Parma

UB - UBICAZIONE E DATI PATRIMONIALI

INV - INVENTARIO DI MUSEO O SOPRINTENDENZA

| | |
|--|-------------------------|
| INVN - Numero | 941 |
| INVD - Data | NR (recupero pregresso) |
| LA - ALTRE LOCALIZZAZIONI GEOGRAFICO-AMMINISTRATIVE | |
| TCL - Tipo di localizzazione | luogo di provenienza |
| PRV - LOCALIZZAZIONE GEOGRAFICO-AMMINISTRATIVA | |
| PRVR - Regione | Emilia Romagna |
| PRVP - Provincia | PR |
| PRVC - Comune | Parma |
| PRVL - Località | Parma |
| PRC - COLLOCAZIONE SPECIFICA | |
| PRCM - Denominazione raccolta | Accademia di Belle Arti |
| PRD - DATA | |
| PRDI - Data ingresso | 1783 |
| DT - CRONOLOGIA | |
| DTZ - CRONOLOGIA GENERICA | |
| DTZG - Secolo | sec. XVIII |
| DTZS - Frazione di secolo | ultimo quarto |
| DTS - CRONOLOGIA SPECIFICA | |
| DTSI - Da | 1783 |
| DTSV - Validità | ca. |
| DTSF - A | 1783 |
| DTSL - Validità | ca. |
| DTM - Motivazione cronologia | documentazione |
| DTM - Motivazione cronologia | analisi stilistica |
| AU - DEFINIZIONE CULTURALE | |
| AUT - AUTORE | |
| AUTM - Motivazione dell'attribuzione | documentazione |
| AUTM - Motivazione dell'attribuzione | analisi stilistica |
| AUTM - Motivazione dell'attribuzione | bibliografia |
| AUTN - Nome scelto | De San Gérard |
| AUTA - Dati anagrafici | 1754/ 1829 |
| AUTH - Sigla per citazione | 00001782 |
| MT - DATI TECNICI | |
| MTC - Materia e tecnica | tela/ pittura a olio |
| MIS - MISURE | |
| MISA - Altezza | 97 |
| MISL - Larghezza | 147 |
| CO - CONSERVAZIONE | |
| STC - STATO DI CONSERVAZIONE | |
| | |

| | |
|--|---|
| STCC - Stato di conservazione | buono |
| DA - DATI ANALITICI | |
| DES - DESCRIZIONE | |
| DESO - Indicazioni sull'oggetto | NR (recupero pregresso) |
| DESI - Codifica Iconclass | NR (recupero pregresso) |
| DESS - Indicazioni sul soggetto | Eroi: Ulisse; Diomede . Figure maschili: soldati . Elementi architettonici. Reperti archeologici: Palladio . Oggetti: armature; elmi; scudi; armi . |
| TU - CONDIZIONE GIURIDICA E VINCOLI | |
| ACQ - ACQUISIZIONE | |
| ACQD - Data acquisizione | 1783 |
| CDG - CONDIZIONE GIURIDICA | |
| CDGG - Indicazione generica | proprietà Stato |
| CDGS - Indicazione specifica | Galleria Nazionale di Parma |
| CDGI - Indirizzo | Palazzo della Pilotta, 3/A - 43100 Parma (PR) |
| DO - FONTI E DOCUMENTI DI RIFERIMENTO | |
| FTA - DOCUMENTAZIONE FOTOGRAFICA | |
| FTAX - Genere | documentazione allegata |
| FTAP - Tipo | diapositiva colore |
| FTAN - Codice identificativo | SPSAE PR 128804 |
| BIB - BIBLIOGRAFIA | |
| BIBX - Genere | bibliografia specifica |
| BIBA - Autore | Galleria Nazionale |
| BIBD - Anno di edizione | 2000 |
| BIBH - Sigla per citazione | 00001132 |
| BIBN - V., pp., nn. | v. IV, p. 164 |
| MST - MOSTRE | |
| MSTT - Titolo | Accademia di Parma. Saggi dei concorsi di Pittura Architettura e Scultura 1752-1796 |
| MSTL - Luogo | Parma |
| MSTD - Data | 1979 |
| AD - ACCESSO AI DATI | |
| ADS - SPECIFICHE DI ACCESSO AI DATI | |
| ADSP - Profilo di accesso | 1 |
| ADSM - Motivazione | scheda contenente dati liberamente accessibili |
| CM - COMPILAZIONE | |
| CMP - COMPILAZIONE | |
| CMPD - Data | 2006 |
| CMPN - Nome | Fontana A. C. |
| FUR - Funzionario responsabile | Damiani G. |

RVM - TRASCRIZIONE PER INFORMATIZZAZIONE**RVMD - Data** 2006**RVMN - Nome** ARTPAST/ Fontana A. C.**AGG - AGGIORNAMENTO - REVISIONE****AGGD - Data** 2006**AGGN - Nome** ARTPAST/ Fontana A. C.**AGGF - Funzionario
responsabile** NR (recupero pregresso)