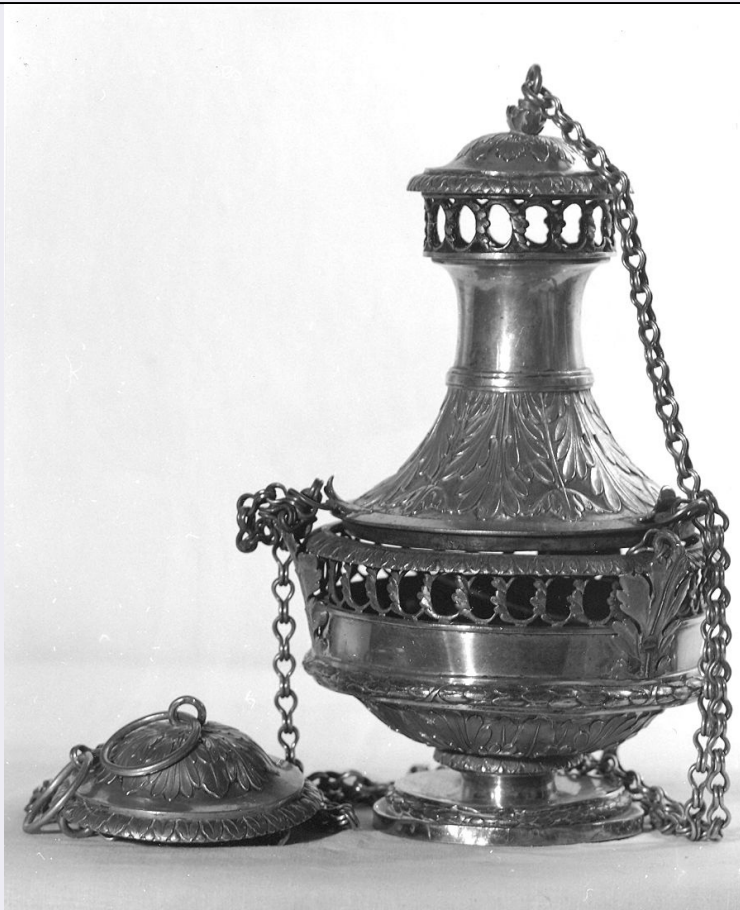


SCHEDA



CD - CODICI

| | |
|---------------------------------|----------|
| TSK - Tipo scheda | OA |
| LIR - Livello ricerca | I |
| NCT - CODICE UNIVOCO | |
| NCTR - Codice regione | 08 |
| NCTN - Numero catalogo generale | 00313419 |
| ESC - Ente schedatore | S36 |
| ECP - Ente competente | S36 |

OG - OGGETTO

OGT - OGGETTO

| | |
|--------------------|----------|
| OGTD - Definizione | turibolo |
|--------------------|----------|

LC - LOCALIZZAZIONE GEOGRAFICO-AMMINISTRATIVA

PVC - LOCALIZZAZIONE GEOGRAFICO-AMMINISTRATIVA ATTUALE

| | |
|------------------|----------------|
| PVCS - Stato | Italia |
| PVCR - Regione | Emilia Romagna |
| PVCP - Provincia | PR |
| PVCC - Comune | Parma |

LDC - COLLOCAZIONE SPECIFICA

DT - CRONOLOGIA

DTZ - CRONOLOGIA GENERICA

| | |
|---|--|
| DTZG - Secolo | sec. XIX |
| DTZS - Frazione di secolo | secondo quarto |
| DTS - CRONOLOGIA SPECIFICA | |
| DTSI - Da | 1825 |
| DTSV - Validità | ca. |
| DTSF - A | 1849 |
| DTSL - Validità | ante |
| DTM - Motivazione cronologia | punzone |
| AU - DEFINIZIONE CULTURALE | |
| AUT - AUTORE | |
| AUTM - Motivazione dell'attribuzione | punzone |
| AUTN - Nome scelto | Vighi Giovan Battista |
| AUTA - Dati anagrafici | 1774/ 1849 |
| AUTH - Sigla per citazione | 00000266 |
| MT - DATI TECNICI | |
| MTC - Materia e tecnica | argento/ traforo/ sbalzo/ stampaggio/ fusione/ doratura |
| MIS - MISURE | |
| MISA - Altezza | 98 |
| MISD - Diametro | 10 |
| CO - CONSERVAZIONE | |
| STC - STATO DI CONSERVAZIONE | |
| STCC - Stato di conservazione | discreto |
| STCS - Indicazioni specifiche | lievi ammaccature |
| DA - DATI ANALITICI | |
| DES - DESCRIZIONE | |
| DESO - Indicazioni sull'oggetto | Turibolo. |
| DESI - Codifica Iconclass | NR (recupero pregresso) |
| DESS - Indicazioni sul soggetto | NR (recupero pregresso) |
| STM - STEMMI, EMBLEMI, MARCHI | |
| STMC - Classe di appartenenza | punzone |
| STMQ - Qualificazione | argentiere |
| STMI - Identificazione | Vighi Giovan Battista |
| STMU - Quantità | 2 |
| STMP - Posizione | in vari punti |
| STMD - Descrizione | G.B.V. e "l'ordine dello Spilito Santo" in contorno a losanga verticale/ croce di Malta in tondo cfr. foto SBAS 113682 |
| STM - STEMMI, EMBLEMI, MARCHI | |
| STMC - Classe di | |

| | |
|---------------------------------------|--|
| appartenenza | bollo |
| STMQ - Qualificazione | garanzia |
| STMI - Identificazione | Zecca di Parma |
| STMP - Posizione | sul bordo |
| STMD - Descrizione | A aquila bicipite sormontata dalla cifra araba 2 in contorno ottagonale cfr. foto SBAS PR 113683 |
| NSC - Notizie storico-critiche | L'aquila bicipite sormontata dalla cifra araba 2 in contorno ottagonale è marchio del 2° titolo per medi lavori in uso a Parma tra il 1816-1873. |

TU - CONDIZIONE GIURIDICA E VINCOLI

CDG - CONDIZIONE GIURIDICA

| | |
|------------------------------------|------------------------------------|
| CDGG - Indicazione generica | proprietà Ente religioso cattolico |
|------------------------------------|------------------------------------|

DO - FONTI E DOCUMENTI DI RIFERIMENTO

FTA - DOCUMENTAZIONE FOTOGRAFICA

| | |
|-------------------------------------|-------------------------|
| FTAX - Genere | documentazione allegata |
| FTAP - Tipo | fotografia b/n |
| FTAN - Codice identificativo | SBAS PR 113681 |

FTA - DOCUMENTAZIONE FOTOGRAFICA

| | |
|----------------------|-------------------------|
| FTAX - Genere | documentazione allegata |
| FTAP - Tipo | fotografia b/n |

FTA - DOCUMENTAZIONE FOTOGRAFICA

| | |
|----------------------|-------------------------|
| FTAX - Genere | documentazione allegata |
| FTAP - Tipo | fotografia b/n |

BIB - BIBLIOGRAFIA

| | |
|-----------------------------------|------------------------|
| BIBX - Genere | bibliografia specifica |
| BIBA - Autore | Santangelo A. |
| BIBD - Anno di edizione | 1934 |
| BIBH - Sigla per citazione | 00000049 |
| BIBN - V., pp., nn. | p. 280 |

AD - ACCESSO AI DATI

ADS - SPECIFICHE DI ACCESSO AI DATI

| | |
|----------------------------------|--|
| ADSP - Profilo di accesso | 3 |
| ADSM - Motivazione | scheda di bene non adeguatamente sorvegliabile |

CM - COMPILAZIONE

CMP - COMPILAZIONE

| | |
|---------------------------------------|----------------------|
| CMPD - Data | 1999 |
| CMPN - Nome | Campanini S. |
| FUR - Funzionario responsabile | Fornari Schianchi L. |

RVM - TRASCRIZIONE PER INFORMATIZZAZIONE

| | |
|--------------------|------------------------|
| RVMD - Data | 2006 |
| RVMN - Nome | ARTPAST/ Fontana A. C. |

AGG - AGGIORNAMENTO - REVISIONE

| | |
|--------------------|------|
| AGGD - Data | 2006 |
|--------------------|------|

| | |
|--|-------------------------|
| AGGN - Nome | ARTPAST/ Fontana A. C. |
| AGGF - Funzionario responsabile | NR (recupero pregresso) |
| AN - ANNOTAZIONI | |