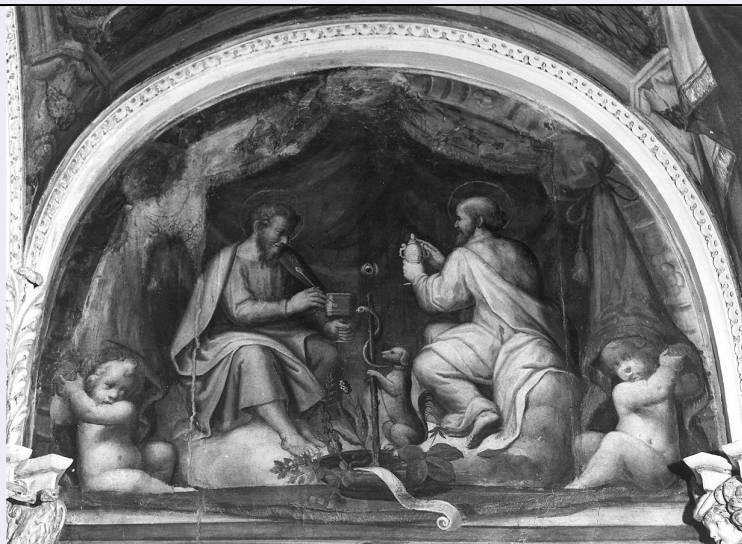


# SCHEDA



## CD - CODICI

TSK - Tipo scheda OA

LIR - Livello ricerca C

### NCT - CODICE UNIVOCO

NCTR - Codice regione 08

NCTN - Numero catalogo generale 00151303

ESC - Ente schedatore S36

ECP - Ente competente S36

## OG - OGGETTO

### OGT - OGGETTO

OGTD - Definizione dipinto

OGTV - Identificazione elemento d'insieme

### SGT - SOGGETTO

SGTI - Identificazione Santi Cosma e Damiano

## LC - LOCALIZZAZIONE GEOGRAFICO-AMMINISTRATIVA

### PVC - LOCALIZZAZIONE GEOGRAFICO-AMMINISTRATIVA ATTUALE

PVCS - Stato Italia

PVCR - Regione Emilia Romagna

PVCP - Provincia PR

PVCC - Comune Parma

### LDC - COLLOCAZIONE SPECIFICA

LDCT - Tipologia oratorio

LDCN - Denominazione Oratorio di S. Ilario

LDCU - Denominazione spazio viabilistico Via M. D'Azeglio

LDCS - Specifiche navata destra, parete

## DT - CRONOLOGIA

### DTZ - CRONOLOGIA GENERICA

<b>DTZG - Secolo</b>	sec. XVII
<b>DTZS - Frazione di secolo</b>	terzo quarto
<b>DTS - CRONOLOGIA SPECIFICA</b>	
<b>DTSI - Da</b>	1664
<b>DTSF - A</b>	1666
<b>DTM - Motivazione cronologia</b>	documentazione
<b>AU - DEFINIZIONE CULTURALE</b>	
<b>AUT - AUTORE</b>	
<b>AUTS - Riferimento all'autore</b>	e aiuti
<b>AUTM - Motivazione dell'attribuzione</b>	documentazione
<b>AUTM - Motivazione dell'attribuzione</b>	analisi stilistica
<b>AUTN - Nome scelto</b>	Conti Giovanni Maria detto Della Camera
<b>AUTA - Dati anagrafici</b>	1614/ 1670
<b>AUTH - Sigla per citazione</b>	00000185
<b>AUT - AUTORE</b>	
<b>AUTM - Motivazione dell'attribuzione</b>	documentazione
<b>AUTN - Nome scelto</b>	Lombardi Antonio
<b>AUTA - Dati anagrafici</b>	1600/ 1673
<b>AUTH - Sigla per citazione</b>	00001466
<b>AUT - AUTORE</b>	
<b>AUTM - Motivazione dell'attribuzione</b>	documentazione
<b>AUTN - Nome scelto</b>	Reti Francesco Maria
<b>AUTA - Dati anagrafici</b>	1624/ 1686
<b>AUTH - Sigla per citazione</b>	00001487
<b>MT - DATI TECNICI</b>	
<b>MTC - Materia e tecnica</b>	muratura/ intonacatura/ pittura
<b>MIS - MISURE</b>	
<b>MISA - Altezza</b>	180
<b>MISL - Larghezza</b>	183
<b>CO - CONSERVAZIONE</b>	
<b>STC - STATO DI CONSERVAZIONE</b>	
<b>STCC - Stato di conservazione</b>	buono
<b>RS - RESTAURI</b>	
<b>RST - RESTAURI</b>	
<b>RSTD - Data</b>	1980/ 1982
<b>RSTE - Ente responsabile</b>	SBAS PR
<b>RSTN - Nome operatore</b>	Marmioli I.
<b>DA - DATI ANALITICI</b>	

**DES - DESCRIZIONE****DESO - Indicazioni sull'oggetto**

Inseriti nell'usuale tendaggio sono i Santi Cosma e Damiano; in abiti policromati, sono in posizione frontale fra di loro, di profilo rispetto allo spettatore. Sostengono calici di fattura diversa: l'uno squadrato con ampio boccale, l'altro con coperchio a piccoli manici sui fianchi. Al centro è un piedistallo che sostiene un ramo attorno al quale si arrotola un serpente in corrispondenza con un occhio umano sospeso nell'aria. Si appoggia al ramo un cane, dalla coda di cavallo.

**DESI - Codifica Iconclass**

NR (recupero pregresso)

**DESS - Indicazioni sul soggetto**

NR (recupero pregresso)

**ISR - ISCRIZIONI****ISRC - Classe di appartenenza**

segnaletica

**ISRL - Lingua**

latino

**ISRS - Tecnica di scrittura**

a pennello

**ISRT - Tipo di caratteri**

lettere capitali

**ISRP - Posizione**

NR (recupero pregresso)

**ISRI - Trascrizione**

S. COSMA/ S. DAMIANUS

**NSC - Notizie storico-critiche**

Autori dell'opera sono G. M. Conti, freschista parmigiano, "esatto nel disegno e grandioso nelle masse di chiaroscuri" (Scarabelli Zunti), A. Lombardi, parmigiano, F. M. Reti, parmigiano, figlio del plastico di Corte, Luca, suoi collaboratori già a S. Croce. (Vedi scheda n. 1, in cui si ricorda un sommario restauro avvenuto nel 1884).

**TU - CONDIZIONE GIURIDICA E VINCOLI****CDG - CONDIZIONE GIURIDICA****CDGG - Indicazione generica**

proprietà Ente pubblico territoriale

**CDGS - Indicazione specifica**

Comune di Parma

**CDGI - Indirizzo**

Via M. D'Azeglio - 43100 Parma (PR)

**DO - FONTI E DOCUMENTI DI RIFERIMENTO****FTA - DOCUMENTAZIONE FOTOGRAFICA****FTAX - Genere**

documentazione allegata

**FTAP - Tipo**

fotografia b/n

**FTAN - Codice identificativo**

SBAS PR 52154

**BIB - BIBLIOGRAFIA****BIBX - Genere**

bibliografia specifica

**BIBA - Autore**

Bertoluzzi G.

**BIBD - Anno di edizione**

1830

**BIBH - Sigla per citazione**

00000925

**BIBN - V., pp., nn.**

p. 143

**BIB - BIBLIOGRAFIA****BIBX - Genere**

bibliografia specifica

**BIBA - Autore**

Barbieri A./ Negri G.

**BIBD - Anno di edizione**

1846

<b>BIBH - Sigla per citazione</b>	00002182
<b>BIB - BIBLIOGRAFIA</b>	
<b>BIBX - Genere</b>	bibliografia specifica
<b>BIBA - Autore</b>	Banzola M.O.
<b>BIBD - Anno di edizione</b>	1980
<b>BIBH - Sigla per citazione</b>	00001661
<b>BIBN - V., pp., nn.</b>	pp. 147-150
<b>AD - ACCESSO AI DATI</b>	
<b>ADS - SPECIFICHE DI ACCESSO AI DATI</b>	
<b>ADSP - Profilo di accesso</b>	1
<b>ADSM - Motivazione</b>	scheda contenente dati liberamente accessibili
<b>CM - COMPILAZIONE</b>	
<b>CMP - COMPILAZIONE</b>	
<b>CMPD - Data</b>	1983
<b>CMPN - Nome</b>	Piancastelli E.
<b>FUR - Funzionario responsabile</b>	Fornari Schianchi L.
<b>RVM - TRASCRIZIONE PER INFORMATIZZAZIONE</b>	
<b>RVMD - Data</b>	2006
<b>RVMN - Nome</b>	ARTPAST/ Fontana A. C.
<b>AGG - AGGIORNAMENTO - REVISIONE</b>	
<b>AGGD - Data</b>	2006
<b>AGGN - Nome</b>	ARTPAST/ Fontana A. C.
<b>AGGF - Funzionario responsabile</b>	NR (recupero pregresso)
<b>AN - ANNOTAZIONI</b>	
<b>OSS - Osservazioni</b>	N. progressivo 29.