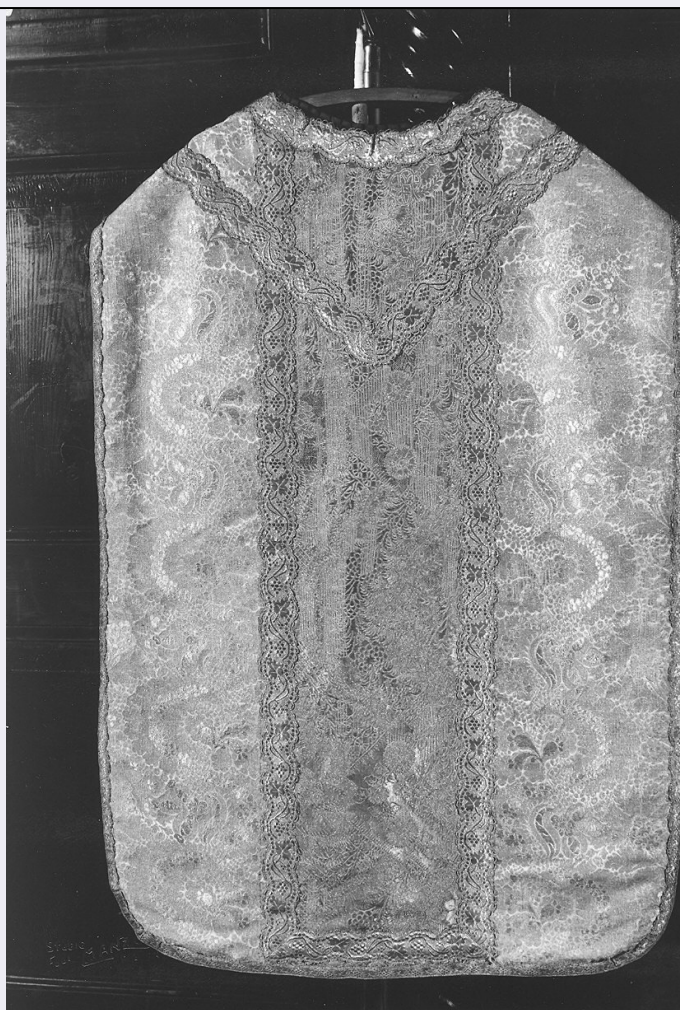


SCHEDA



CD - CODICI

TSK - Tipo scheda OA

LIR - Livello ricerca C

NCT - CODICE UNIVOCO

NCTR - Codice regione 08

NCTN - Numero catalogo generale 00157243

ESC - Ente schedatore S36

ECP - Ente competente S36

OG - OGGETTO

OGT - OGGETTO

OGTD - Definizione pianeta

OGTV - Identificazione serie

QNT - QUANTITA'

QNTN - Numero 2

LC - LOCALIZZAZIONE GEOGRAFICO-AMMINISTRATIVA

PVC - LOCALIZZAZIONE GEOGRAFICO-AMMINISTRATIVA ATTUALE

PVCS - Stato Italia

PVCR - Regione Emilia Romagna

PVCP - Provincia PC

PVCC - Comune	Piacenza
LDC - COLLOCAZIONE SPECIFICA	
DT - CRONOLOGIA	
DTZ - CRONOLOGIA GENERICA	
DTZG - Secolo	sec. XVIII
DTZS - Frazione di secolo	primo quarto
DTS - CRONOLOGIA SPECIFICA	
DTSI - Da	1700
DTSF - A	1724
DTM - Motivazione cronologia	analisi stilistica
AU - DEFINIZIONE CULTURALE	
ATB - AMBITO CULTURALE	
ATBD - Denominazione	manifattura lionese
ATBM - Motivazione dell'attribuzione	analisi stilistica
MT - DATI TECNICI	
MTC - Materia e tecnica	seta/ lampasso/ liseré/ trama lanciata/ broccatura
MTC - Materia e tecnica	argento lamellare/ trama lanciata/ tessitura a telaio
MTC - Materia e tecnica	filo d'oro/ trama lanciata
MTC - Materia e tecnica	filo dorato/ a fuselli/ lavorazione a telaio
MTC - Materia e tecnica	tela
MIS - MISURE	
MISA - Altezza	110
MISL - Larghezza	70
CO - CONSERVAZIONE	
STC - STATO DI CONSERVAZIONE	
STCC - Stato di conservazione	buono
STCS - Indicazioni specifiche	rammendi sullo stolone
DA - DATI ANALITICI	
DES - DESCRIZIONE	
DESO - Indicazioni sull'oggetto	Lampasso liseré broccato. La pianeta è composta da due distinti tipi di tessuti, tecnicamente uguali, ma differenti in quanto al decoro. Quello dello stolone presenta il fondo in seta rosata e filati metallici (oro ed argento filato e lamellare) che variamente legati con i fili del fondo creano motivi floreali stilizzati in sviluppo verticale che poggiano su cornici architettoniche ad angolo. Ai lati dello stolone, invece, su un fondo in seta oca i filati metallici disegnano fogliette lobate ed arricciolate, corolle floreali stilizzate e motivi incoerenti, che con grande fantasia si accostano tra loro. Fodera in tela gialla (l'altra pianeta invece è foderata con tela violacea): galloni a telaio dai margini ondulati e raffiguranti i pampini e l'uva eucaristici in successione verticale.
DESI - Codifica Iconclass	NR (recupero pregresso)

DESS - Indicazioni sul soggetto	NR (recupero pregresso)
NSC - Notizie storico-critiche	Siamo in presenza di due tessuti decorati secondo la tipologia cosiddetta "bizzarre", che, nata all'inizio del XVIII secolo e perdurante per i primi due decenni del Settecento, presenta motivi orientaleggianti di fusto spiccatamente fantastico accostati con incoerenza fra di loro. La fase iniziale di tale gusto si contraddistingue per la compresenza di elementi floreali fantasiosi e cornici architettoniche spezzate (cfr. Thorton , Baroque and Rococo Silks, Londra 1965), sempre affiancati con fantasiosa incongruenza. La raffinata esecuzione, che si incentra su filati metallici, può far pensare a produzione lionese.
TU - CONDIZIONE GIURIDICA E VINCOLI	
CDG - CONDIZIONE GIURIDICA	
CDGG - Indicazione generica	proprietà Ente religioso cattolico
DO - FONTI E DOCUMENTI DI RIFERIMENTO	
FTA - DOCUMENTAZIONE FOTOGRAFICA	
FTAX - Genere	documentazione allegata
FTAP - Tipo	fotografia b/n
FTAN - Codice identificativo	SBAS PR 72436
BIB - BIBLIOGRAFIA	
BIBX - Genere	bibliografia di confronto
BIBA - Autore	Thornton P.
BIBD - Anno di edizione	1965
BIBH - Sigla per citazione	00000631
AD - ACCESSO AI DATI	
ADS - SPECIFICHE DI ACCESSO AI DATI	
ADSP - Profilo di accesso	3
ADSM - Motivazione	scheda di bene non adeguatamente sorvegliabile
CM - COMPILAZIONE	
CMP - COMPILAZIONE	
CMPD - Data	1987
CMPN - Nome	Venturelli P.
FUR - Funzionario responsabile	Ceschi Lavagetto P.
RVM - TRASCRIZIONE PER INFORMATIZZAZIONE	
RVMD - Data	2006
RVMN - Nome	ARTPAST/ Fontana A. C.
AGG - AGGIORNAMENTO - REVISIONE	
AGGD - Data	2006
AGGN - Nome	ARTPAST/ Fontana A. C.
AGGF - Funzionario responsabile	NR (recupero pregresso)
AN - ANNOTAZIONI	