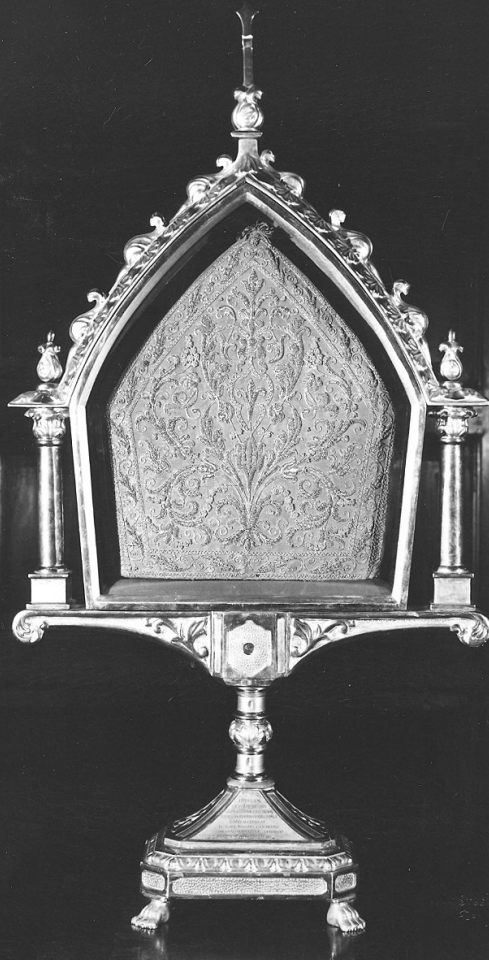


# SCHEDA



## CD - CODICI

TSK - Tipo scheda OA

LIR - Livello ricerca C

### NCT - CODICE UNIVOCO

NCTR - Codice regione 08

NCTN - Numero catalogo generale 00157294

ESC - Ente schedatore S36

ECP - Ente competente S36

## OG - OGGETTO

### OGT - OGGETTO

OGTD - Definizione mitria

## LC - LOCALIZZAZIONE GEOGRAFICO-AMMINISTRATIVA

### PVC - LOCALIZZAZIONE GEOGRAFICO-AMMINISTRATIVA ATTUALE

PVCS - Stato Italia

PVCR - Regione Emilia Romagna

PVCP - Provincia PC

PVCC - Comune Piacenza

### LDC - COLLOCAZIONE SPECIFICA

## DT - CRONOLOGIA

### DTZ - CRONOLOGIA GENERICA

DTZG - Secolo	sec. XVI
DTZS - Frazione di secolo	seconda metà

### DTS - CRONOLOGIA SPECIFICA

DTSI - Da	1550
DTSF - A	1599
DTM - Motivazione cronologia	analisi stilistica

## AU - DEFINIZIONE CULTURALE

### ATB - AMBITO CULTURALE

ATBD - Denominazione	manifattura milanese
ATBM - Motivazione dell'attribuzione	analisi stilistica

## MT - DATI TECNICI

MTC - Materia e tecnica	seta/ gros de Tours/ laminatura/ ricamo
MTC - Materia e tecnica	filo d'argento/ trama lanciata
MTC - Materia e tecnica	filo d'oro/ ricamo

### MIS - MISURE

MISA - Altezza	40
MISL - Larghezza	35

## CO - CONSERVAZIONE

### STC - STATO DI CONSERVAZIONE

STCC - Stato di conservazione	buono
-------------------------------	-------

## DA - DATI ANALITICI

### DES - DESCRIZIONE

DESO - Indicazioni sull'oggetto	Gros laminato ricamato. Sul fondo argentato si delinea il ricamo in canutiglia d'oro, vengono a crearsi sottili racemi fuoriuscenti da un nodo liliato e disposti con specularità sul fondo. Intorno corre un bordo entro margini rettilinei con motivi vegetali ad andamento ad "esse". La mitria è racchiusa in una teca dalla cornice lignea dorata ad argentata.
DESI - Codifica Iconclass	NR (recupero pregresso)
DESS - Indicazioni sul soggetto	NR (recupero pregresso)
NSC - Notizie storico-critiche	Come si ricava da un'epigrafe latina incisa sul piede della teca, la mitria fu donata dai Canonici della chiesa di Pavia ad Antonio Ranza vescovo di Piacenza e donata alla cattedrale nel 1902 dal Canonico B. Rossi. La si vuole appartenuta a Carlo Borromeo. In effetti le soluzioni del ricamo, in canutiglia, sono proprie dell'ultimo quarto del XVI secolo e gli inizi di quello successivo per via della presenza di elementi vegetali ad andamento ad "esse" posti specularmente a creare una maglia ogivata morbida ed aperta. Potrebbe trattarsi di un lavoro eseguito a Milano che nel '500 è un centro importantissimo per l'arte del ricamo, a tal punto che nel 1583 vengono approvati gli statuti della corporazione dei ricamatori, nell'ambito dei quali erano ben definiti i vari settori di specializzazione tra cui quello del ricamo in metallo spesso canutiglia delle parti decorative (cfr. C. Buss, Il Duomo di

Milano, Milano 1981, p. 70) dei paramenti liturgici. Tra i nomi dei ricamatori, che contribuirono tra l'altro alla realizzazione dei paramenti del duomo milanese, figurano quelli dei Delfinoni, di Caterina Cantona, di Ludovica Antonia Pellegrini. Va ricordato infine che se il ricamo in seta a punto raso, adatto alle figure, era monopolio femminile, quello in metallo, soprattutto in canutiglia, era opera di maestranze maschili.

## TU - CONDIZIONE GIURIDICA E VINCOLI

### ACQ - ACQUISIZIONE

ACQT - Tipo acquisizione donazione

ACQD - Data acquisizione 1902

### CDG - CONDIZIONE GIURIDICA

CDGG - Indicazione generica proprietà Ente religioso cattolico

## DO - FONTI E DOCUMENTI DI RIFERIMENTO

### FTA - DOCUMENTAZIONE FOTOGRAFICA

FTAX - Genere documentazione allegata

FTAP - Tipo fotografia b/n

FTAN - Codice identificativo SBAS PR 72489

## AD - ACCESSO AI DATI

### ADS - SPECIFICHE DI ACCESSO AI DATI

ADSP - Profilo di accesso 3

ADSM - Motivazione scheda di bene non adeguatamente sorvegliabile

## CM - COMPILAZIONE

### CMP - COMPILAZIONE

CMPD - Data 1987

CMPN - Nome Venturelli P.

FUR - Funzionario responsabile Ceschi Lavagetto P.

### RVM - TRASCRIZIONE PER INFORMATIZZAZIONE

RVMD - Data 2006

RVMN - Nome ARTPAST/ Fontana A. C.

### AGG - AGGIORNAMENTO - REVISIONE

AGGD - Data 2006

AGGN - Nome ARTPAST/ Fontana A. C.

AGGF - Funzionario responsabile NR (recupero pregresso)

## AN - ANNOTAZIONI