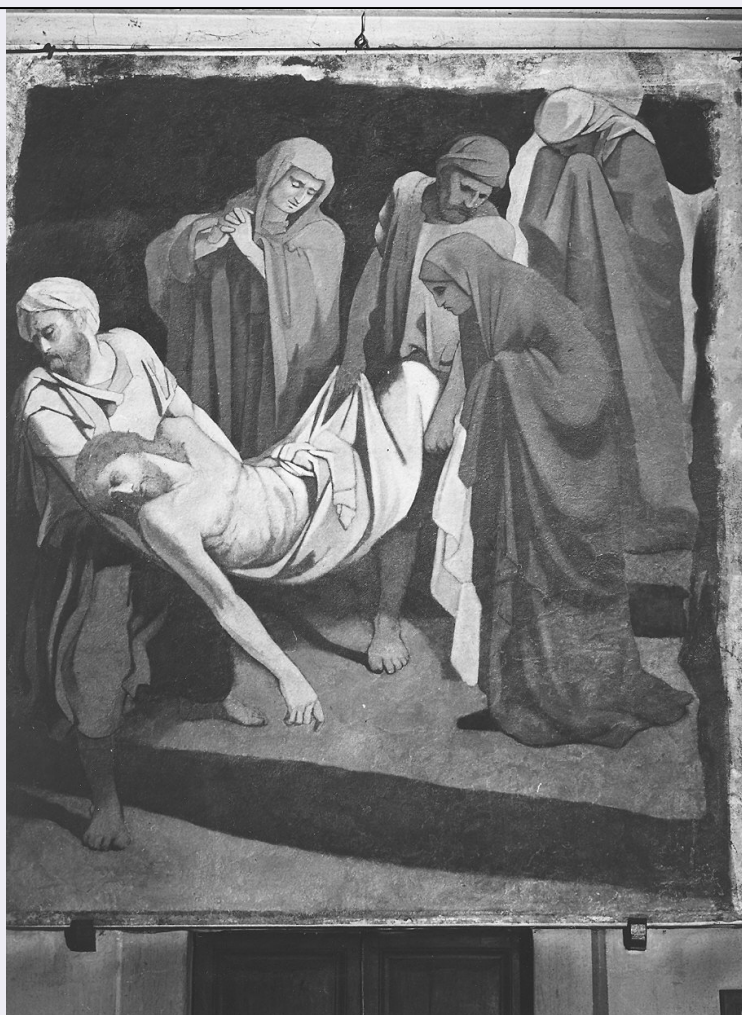


SCHEDA



CD - CODICI

TSK - Tipo scheda OA

LIR - Livello ricerca C

NCT - CODICE UNIVOCO

NCTR - Codice regione 08

NCTN - Numero catalogo generale 00163173

ESC - Ente schedatore S36

ECP - Ente competente S36

OG - OGGETTO

OGT - OGGETTO

OGTD - Definizione dipinto

SGT - SOGGETTO

SGTI - Identificazione deposizione di Cristo dalla croce

LC - LOCALIZZAZIONE GEOGRAFICO-AMMINISTRATIVA

PVC - LOCALIZZAZIONE GEOGRAFICO-AMMINISTRATIVA ATTUALE

PVCS - Stato Italia

PVCR - Regione Emilia Romagna

PVCP - Provincia PC

PVCC - Comune Gropparello

| | |
|---|---|
| LDC - COLLOCAZIONE SPECIFICA | |
| LA - ALTRE LOCALIZZAZIONI GEOGRAFICO-AMMINISTRATIVE | |
| TCL - Tipo di localizzazione | luogo di provenienza |
| PRV - LOCALIZZAZIONE GEOGRAFICO-AMMINISTRATIVA | |
| PRVR - Regione | Emilia Romagna |
| PRVP - Provincia | PC |
| PRVC - Comune | Gropparello |
| PRC - COLLOCAZIONE SPECIFICA | |
| PRD - DATA | |
| PRDU - Data uscita | 1977 |
| DT - CRONOLOGIA | |
| DTZ - CRONOLOGIA GENERICA | |
| DTZG - Secolo | sec. XIX |
| DTZS - Frazione di secolo | ultimo quarto |
| DTS - CRONOLOGIA SPECIFICA | |
| DTSI - Da | 1881 |
| DTSF - A | 1881 |
| DTM - Motivazione cronologia | documentazione |
| DTM - Motivazione cronologia | analisi stilistica |
| AU - DEFINIZIONE CULTURALE | |
| AUT - AUTORE | |
| AUTM - Motivazione dell'attribuzione | documentazione |
| AUTM - Motivazione dell'attribuzione | analisi stilistica |
| AUTN - Nome scelto | Ghittoni Francesco |
| AUTA - Dati anagrafici | 1855/ 1928 |
| AUTH - Sigla per citazione | 00000148 |
| MT - DATI TECNICI | |
| MTC - Materia e tecnica | muratura/ intonacatura/ pittura |
| MIS - MISURE | |
| MISA - Altezza | 200 |
| MISL - Larghezza | 190 |
| CO - CONSERVAZIONE | |
| STC - STATO DI CONSERVAZIONE | |
| STCC - Stato di conservazione | discreto |
| DA - DATI ANALITICI | |
| DES - DESCRIZIONE | |
| DESO - Indicazioni sull'oggetto | Cristo è raffigurato nell'atto di essere deposto dalla croce, attorniato dalla Vergine, dalla Maddalena ed è sorretto da due figure maschili dai rozzi tratti somatici. |

| | |
|--|---|
| DESI - Codifica Iconclass | NR (recupero pregresso) |
| DESS - Indicazioni sul soggetto | Personaggi: Cristo; Maria; Maddalena; due uomini . |
| NSC - Notizie storico-critiche | Già nella cappella del Cimitero di Sariano, l'affresco fu eseguito da Francesco Ghittoni nel luglio del 1881 (cit. in L. Carini 1976, p. 49). Nel 1977 fu strappato da Ermeti e trasferito nella parrocchiale di S. Severo (cfr. L. Carini in "Libertà", 25 novembre 1972). "Prima commissione importante di un soggetto religioso", questa composizione è sottesa la conoscenza di una nota incisione di Gustave Doré, mentre risulta piuttosto originale, secondo l'Arisi, il taglio in diagonale con cui è resa la scena (cfr. F. Arisi 1988, scheda n. 129, p. 251). Alla "Deposizione" di Sariano il Ghittoni si ispirò, l'anno successivo, per la composizione dell'analoga scena nell'ultima stazione della Via Crucis, tuttora nella parrocchiale di Vigolo Marchese dipinta nel 1882 (le prime dieci stazioni si devono, com'è noto, ad Emilio Perinetti). |
| TU - CONDIZIONE GIURIDICA E VINCOLI | |
| CDG - CONDIZIONE GIURIDICA | |
| CDGG - Indicazione generica | proprietà Ente religioso cattolico |
| DO - FONTI E DOCUMENTI DI RIFERIMENTO | |
| FTA - DOCUMENTAZIONE FOTOGRAFICA | |
| FTAX - Genere | documentazione allegata |
| FTAP - Tipo | fotografia b/n |
| FTAN - Codice identificativo | SBAS PR 77506 |
| BIB - BIBLIOGRAFIA | |
| BIBX - Genere | bibliografia specifica |
| BIBA - Autore | Carini L. |
| BIBD - Anno di edizione | 1976 |
| BIBH - Sigla per citazione | 00002652 |
| BIBN - V., pp., nn. | p. 22; p. 49 |
| BIB - BIBLIOGRAFIA | |
| BIBX - Genere | bibliografia specifica |
| BIBA - Autore | Carini L. |
| BIBD - Anno di edizione | 1972 |
| BIBH - Sigla per citazione | 00002653 |
| BIB - BIBLIOGRAFIA | |
| BIBX - Genere | bibliografia specifica |
| BIBA - Autore | Arisi F. |
| BIBD - Anno di edizione | 1985 |
| BIBN - V., pp., nn. | p. 251 |
| AD - ACCESSO AI DATI | |
| ADS - SPECIFICHE DI ACCESSO AI DATI | |
| ADSP - Profilo di accesso | 3 |
| ADSM - Motivazione | scheda di bene non adeguatamente sorvegliabile |
| CM - COMPILAZIONE | |

| | |
|---|-------------------------|
| CMP - COMPILAZIONE | |
| CMPD - Data | 1990 |
| CMPN - Nome | Coccioli Mastroviti A. |
| FUR - Funzionario responsabile | Ceschi Lavagetto P. |
| RVM - TRASCRIZIONE PER INFORMATIZZAZIONE | |
| RVMD - Data | 2006 |
| RVMN - Nome | ARTPAST/ Fontana A. C. |
| AGG - AGGIORNAMENTO - REVISIONE | |
| AGGD - Data | 2006 |
| AGGN - Nome | ARTPAST/ Fontana A. C. |
| AGGF - Funzionario responsabile | NR (recupero pregresso) |
| AN - ANNOTAZIONI | |