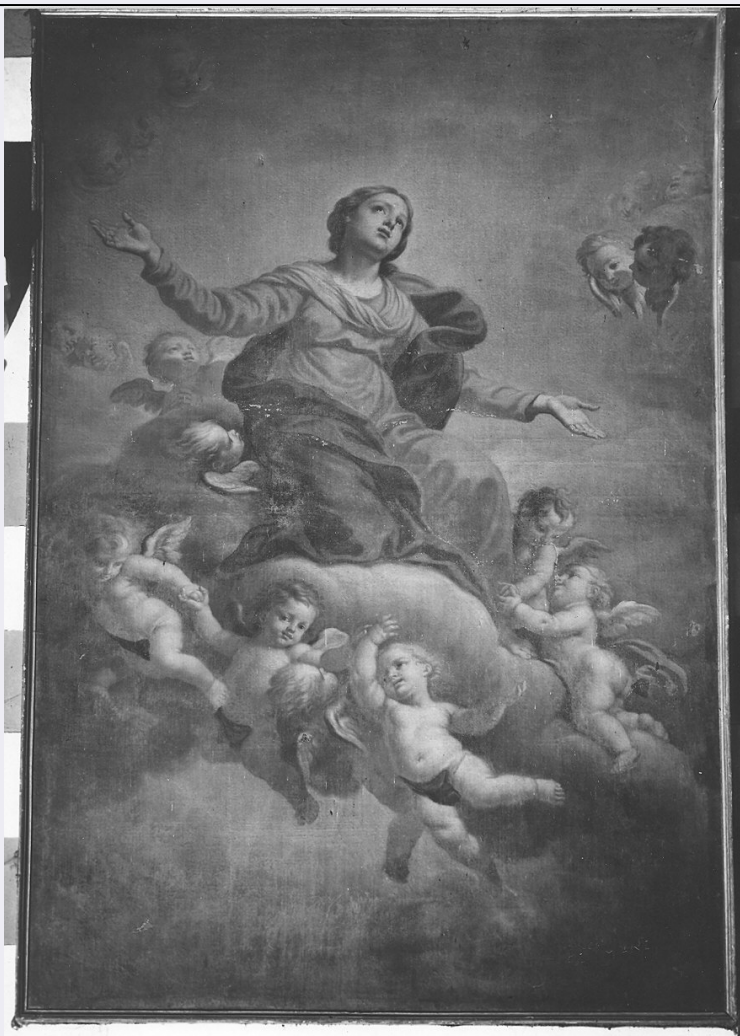


SCHEDA



CD - CODICI

TSK - Tipo scheda OA

LIR - Livello ricerca C

NCT - CODICE UNIVOCO

NCTR - Codice regione 08

NCTN - Numero catalogo generale 00160978

ESC - Ente schedatore S36

ECP - Ente competente S36

OG - OGGETTO

OGT - OGGETTO

OGTD - Definizione dipinto

SGT - SOGGETTO

SGTI - Identificazione Madonna Assunta

LC - LOCALIZZAZIONE GEOGRAFICO-AMMINISTRATIVA

PVC - LOCALIZZAZIONE GEOGRAFICO-AMMINISTRATIVA ATTUALE

PVCS - Stato Italia

PVCR - Regione Emilia Romagna

PVCP - Provincia PC

PVCC - Comune	Gazzola
LDC - COLLOCAZIONE SPECIFICA	
LA - ALTRE LOCALIZZAZIONI GEOGRAFICO-AMMINISTRATIVE	
TCL - Tipo di localizzazione	luogo di provenienza
PRV - LOCALIZZAZIONE GEOGRAFICO-AMMINISTRATIVA	
PRVR - Regione	Emilia Romagna
PRVP - Provincia	PC
PRVC - Comune	Piacenza
PRC - COLLOCAZIONE SPECIFICA	
PRD - DATA	
PRDU - Data uscita	1814
LA - ALTRE LOCALIZZAZIONI GEOGRAFICO-AMMINISTRATIVE	
TCL - Tipo di localizzazione	luogo di collocazione successiva
PRV - LOCALIZZAZIONE GEOGRAFICO-AMMINISTRATIVA	
PRVR - Regione	Emilia Romagna
PRVP - Provincia	PC
PRVC - Comune	Gazzola
PRC - COLLOCAZIONE SPECIFICA	
PRD - DATA	
PRDI - Data ingresso	1814
DT - CRONOLOGIA	
DTZ - CRONOLOGIA GENERICA	
DTZG - Secolo	sec. XVII
DTZS - Frazione di secolo	fine
DTS - CRONOLOGIA SPECIFICA	
DTSI - Da	1690
DTSF - A	1699
DTSL - Validità	ca.
DTM - Motivazione cronologia	analisi stilistica
AU - DEFINIZIONE CULTURALE	
AUT - AUTORE	
AUTS - Riferimento all'autore	attribuito
AUTM - Motivazione dell'attribuzione	analisi stilistica
AUTN - Nome scelto	De Longe Robert detto Fiammingo
AUTA - Dati anagrafici	1646/ 1709
AUTH - Sigla per citazione	00000020
MT - DATI TECNICI	
MTC - Materia e tecnica	tela/ pittura a olio
MIS - MISURE	

MISR - Mancanza

MNR

CO - CONSERVAZIONE

STC - STATO DI CONSERVAZIONE

STCC - Stato di conservazione

discreto

STCS - Indicazioni specifiche

screpolature; sollevamenti di colore

DA - DATI ANALITICI

DES - DESCRIZIONE

DESO - Indicazioni sull'oggetto

La tela ha una piccola cornice dorata del sec. XIX. La Vergine, che occupa gran parte della tela, è raffigurata in abito rosso, manto blu, con le braccia aperte in atteggiamento orante mentre viene trasportata in cielo su una nuvola da un gruppo di putti alati. La pennellata è larga e morbida ed i colori delle vesti della Madonna sono le sole varianti in un'atmosfera quasi monocolora fatta di sottili tonalità marrone.

DESI - Codifica Iconclass

NR (recupero pregresso)

DESS - Indicazioni sul soggetto

NR (recupero pregresso)

NSC - Notizie storico-critiche

Il quadro, proveniente dalla chiesa di S. Maria della Pace, è citata nell'Inventario compilato dal sacerdote Don Faustino Raffi (1938-1955) insieme ad un'altra tela raffigurante l' "Annunziata" dello Stern. Entrambi i dipinti sarebbero stati consegnati alla chiesa di Lisignano nel 1814, a seguito della soppressione napoleonica dei monasteri. Al contrario dell' "Annunziata", venduta nel 1870, ed acquistata dalla chiesa di S. Maria di Campagna a Piacenza (cfr. F. Arisi, S. Maria di Campagna a Piacenza, Piacenza 1984), l' "Assunta" è pervenuta da Lisignano alla nuova chiesa parrocchiale di Gazzola. Pur senza il conforto di documenti, il quadro è attribuito con sicurezza a Robert De Longe (cfr. F. Arisi, Il Museo Civico di Piacenza, Piacenza 1974, pp. 19-20), artista originario di Bruxelles che viene in Italia verso il 1675, probabilmente a scopo di studio e, dopo il 1680, si stabilisce definitivamente a Piacenza dove muore nel 1709. Anche tale dipinto mostra una pittura legata soprattutto all'ambiente bolognese, che predilige la figura (trattata con maggior vigore nei dipinti ad olio che negli affreschi) e che oscilla tra la maniera del Reni e del Guercino, ma che ben conosce le tele del Lanfranco allora numerose a Piacenza. La composizione semplice che coglie esclusivamente il volo celeste della Vergine si differenzia dalle più complesse rappresentazioni di Annibale Carracci nel medesimo soggetto nelle quali gioca un ruolo essenziale lo stupore umano di fronte alla visione ed al ritrovamento del sepolcro vuoto (del Carracci si veda ad esempio l' "Assunzione", Roma, Chiesa di S. Maria del Popolo e quella di Bologna, Pinacoteca Nazionale). La resa delle vesti e la posa più dimessa della Vergine sono più vicine alle raffigurazioni di Maratta.

TU - CONDIZIONE GIURIDICA E VINCOLI

CDG - CONDIZIONE GIURIDICA

CDGG - Indicazione generica

proprietà Ente religioso cattolico

DO - FONTI E DOCUMENTI DI RIFERIMENTO

FTA - DOCUMENTAZIONE FOTOGRAFICA

FTAX - Genere

documentazione allegata

FTAP - Tipo	fotografia b/n
FTAN - Codice identificativo	SBAS PR 77102
FNT - FONTI E DOCUMENTI	
FNTP - Tipo	registro
FNTA - Autore	Don Faustino Raffi
FNTD - Data	sec. XX
AD - ACCESSO AI DATI	
ADS - SPECIFICHE DI ACCESSO AI DATI	
ADSP - Profilo di accesso	3
ADSM - Motivazione	scheda di bene non adeguatamente sorvegliabile
CM - COMPILAZIONE	
CMP - COMPILAZIONE	
CMPD - Data	1990
CMPN - Nome	Veneziani M.
FUR - Funzionario responsabile	Ceschi Lavagetto P.
RVM - TRASCRIZIONE PER INFORMATIZZAZIONE	
RVMD - Data	2006
RVMN - Nome	ARTPAST/ Fontana A. C.
AGG - AGGIORNAMENTO - REVISIONE	
AGGD - Data	2006
AGGN - Nome	ARTPAST/ Fontana A. C.
AGGF - Funzionario responsabile	NR (recupero pregresso)
AN - ANNOTAZIONI	