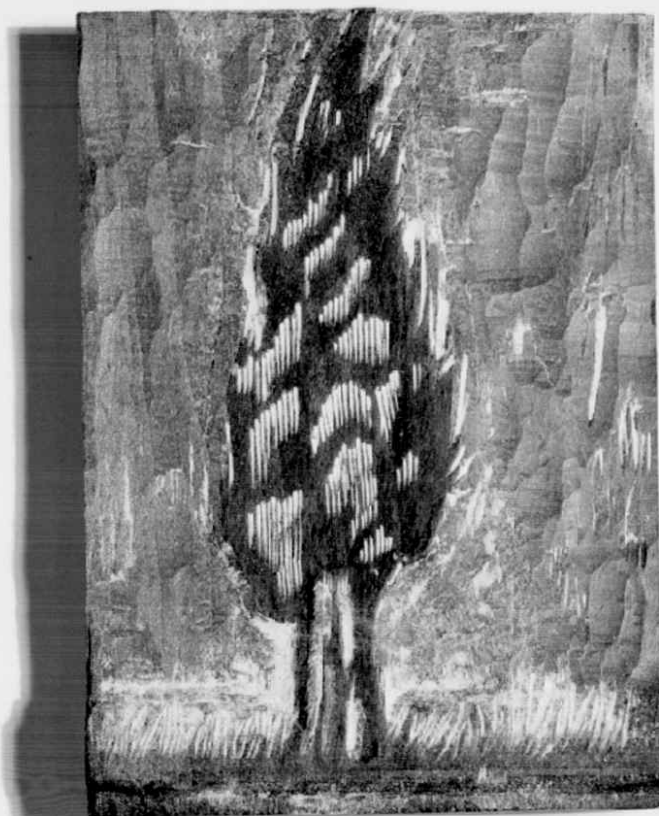


SCHEDA



CD - CODICI

TSK - Tipo scheda	OA
LIR - Livello ricerca	C
NCT - CODICE UNIVOCO	
NCTR - Codice regione	08
NCTN - Numero catalogo generale	00161036
ESC - Ente schedatore	S36
ECP - Ente competente	S36

OG - OGGETTO

OGT - OGGETTO	
OGTD - Definizione	cartagloria architettonica
OGTV - Identificazione	serie
QNT - QUANTITA'	
QNTN - Numero	3

LC - LOCALIZZAZIONE GEOGRAFICO-AMMINISTRATIVA

PVC - LOCALIZZAZIONE GEOGRAFICO-AMMINISTRATIVA ATTUALE	
PVCS - Stato	Italia
PVCR - Regione	Emilia Romagna
PVCP - Provincia	PC

PVCC - Comune	Gazzola
LDC - COLLOCAZIONE SPECIFICA	
LA - ALTRE LOCALIZZAZIONI GEOGRAFICO-AMMINISTRATIVE	
TCL - Tipo di localizzazione	luogo di provenienza
PRV - LOCALIZZAZIONE GEOGRAFICO-AMMINISTRATIVA	
PRVR - Regione	Emilia Romagna
PRVP - Provincia	PC
PRVC - Comune	Gazzola
PRC - COLLOCAZIONE SPECIFICA	
DT - CRONOLOGIA	
DTZ - CRONOLOGIA GENERICA	
DTZG - Secolo	sec. XIX
DTZS - Frazione di secolo	fine
DTS - CRONOLOGIA SPECIFICA	
DTSI - Da	1890
DTSF - A	1899
DTSL - Validità	ca.
DTM - Motivazione cronologia	analisi stilistica
AU - DEFINIZIONE CULTURALE	
ATB - AMBITO CULTURALE	
ATBD - Denominazione	bottega piacentina
ATBM - Motivazione dell'attribuzione	analisi stilistica
MT - DATI TECNICI	
MTC - Materia e tecnica	legno/ argentatura/ intaglio
MIS - MISURE	
MISV - Varie	altezza cartagloria grande 49//larghezza cartagloria grande 51//altezza due cartegloria piccole 42//larghezza due cartegloria piccole 29
CO - CONSERVAZIONE	
STC - STATO DI CONSERVAZIONE	
STCC - Stato di conservazione	discreto
STCS - Indicazioni specifiche	riargentatura recente
DA - DATI ANALITICI	
DES - DESCRIZIONE	
DESO - Indicazioni sull'oggetto	Le tre cartegloria presentano una cartella con cornice rettangolare (una in senso orizzontale; due in senso verticale) sormontata da un motivo a volute vegetali raccordate da una grande palmetta centrale e terminanti in foglie e grappoli. La porzione inferiore è ornato da un motivo a baccellature e da due piedini a zampa di leone.
DESI - Codifica Iconclass	NR (recupero pregresso)
DESS - Indicazioni sul	

soggetto	NR (recupero pregresso)
NSC - Notizie storico-critiche	L'ornato degli oggetti in questione rispecchia tipologie decorative assai diffuse nei manufatti piacentini per tutto l'arco del sec. XIX ed oltre. L'intaglio, quasi meccanico e la commistione dei motivi, spingono a datare le cartegloria (forse provenienti, come molti altri oggetti, dall'ex chiesa di Lisignano) ad un'epoca abbastanza tarda.
TU - CONDIZIONE GIURIDICA E VINCOLI	
CDG - CONDIZIONE GIURIDICA	
CDGG - Indicazione generica	proprietà Ente religioso cattolico
DO - FONTI E DOCUMENTI DI RIFERIMENTO	
FTA - DOCUMENTAZIONE FOTOGRAFICA	
FTAX - Genere	documentazione allegata
FTAP - Tipo	fotografia b/n
FTAN - Codice identificativo	SBAS PR 77168
AD - ACCESSO AI DATI	
ADS - SPECIFICHE DI ACCESSO AI DATI	
ADSP - Profilo di accesso	3
ADSM - Motivazione	scheda di bene non adeguatamente sorvegliabile
CM - COMPILAZIONE	
CMP - COMPILAZIONE	
CMPD - Data	1990
CMPN - Nome	Veneziani M.
FUR - Funzionario responsabile	Ceschi Lavagetto P.
RVM - TRASCRIZIONE PER INFORMATIZZAZIONE	
RVMD - Data	2006
RVMN - Nome	ARTPAST/ Fontana A. C.
AGG - AGGIORNAMENTO - REVISIONE	
AGGD - Data	2006
AGGN - Nome	ARTPAST/ Fontana A. C.
AGGF - Funzionario responsabile	NR (recupero pregresso)
AN - ANNOTAZIONI	