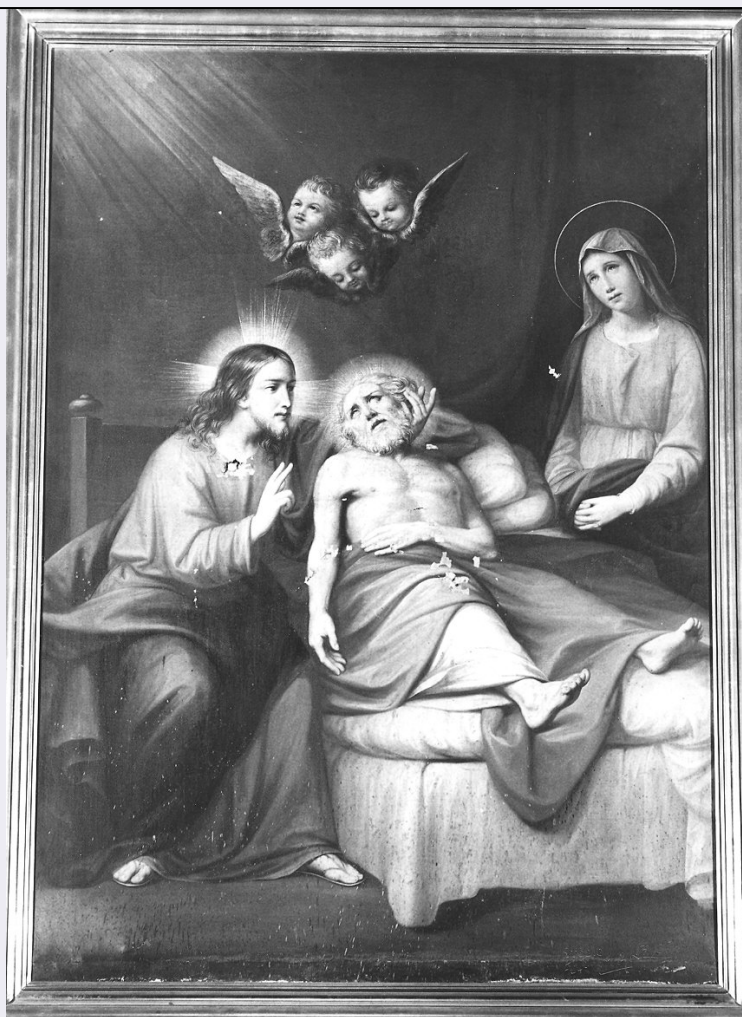


SCHEDA



CD - CODICI

TSK - Tipo scheda OA

LIR - Livello ricerca C

NCT - CODICE UNIVOCO

NCTR - Codice regione 08

NCTN - Numero catalogo
generale 00201886

ESC - Ente schedatore S36

ECP - Ente competente S36

OG - OGGETTO

OGT - OGGETTO

OGTD - Definizione dipinto

SGT - SOGGETTO

SGTI - Identificazione morte di San Giuseppe

LC - LOCALIZZAZIONE GEOGRAFICO-AMMINISTRATIVA

PVC - LOCALIZZAZIONE GEOGRAFICO-AMMINISTRATIVA ATTUALE

PVCS - Stato Italia

PVCR - Regione Emilia Romagna

PVCP - Provincia PC

PVCC - Comune	San Giorgio Piacentino
LDC - COLLOCAZIONE SPECIFICA	
DT - CRONOLOGIA	
DTZ - CRONOLOGIA GENERICA	
DTZG - Secolo	sec. XIX
DTZS - Frazione di secolo	metà
DTS - CRONOLOGIA SPECIFICA	
DTSI - Da	1840
DTSF - A	1860
DTSL - Validità	ca.
DTM - Motivazione cronologia	analisi stilistica
AU - DEFINIZIONE CULTURALE	
ATB - AMBITO CULTURALE	
ATBD - Denominazione	ambito emiliano
ATBM - Motivazione dell'attribuzione	analisi stilistica
MT - DATI TECNICI	
MTC - Materia e tecnica	tela/ pittura a olio
MIS - MISURE	
MISA - Altezza	180
MISL - Larghezza	126
CO - CONSERVAZIONE	
STC - STATO DI CONSERVAZIONE	
STCC - Stato di conservazione	mediocre
STCS - Indicazioni specifiche	strappi e cadute di colore
DA - DATI ANALITICI	
DES - DESCRIZIONE	
DESO - Indicazioni sull'oggetto	San Giuseppe, con gli occhi volti al cielo, da dove discendono raggi di luce, giace su di un letto, coperto solo dal lenzuolo e da un panno color nocciola. Sulla sinistra il Cristo (veste rossa e manto blu), seduto, regge con la mano sinistra il capo del padre putativo mentre con la mano destra è in atto di benedire. La Vergine (veste rosa, manto blu e velo bianco), sulla destra, tiene le mani strette in grembo e volge gli occhi al cielo con aria sofferente. Sopra il moribondo volano tre cherubini. Numerose cadute di colore interessano la tela, che presenta anche un vistoso strappo all'altezza della scollatura della veste di Gesù.
DESI - Codifica Iconclass	NR (recupero pregresso)
DESS - Indicazioni sul soggetto	NR (recupero pregresso)
NSC - Notizie storico-critiche	Il dipinto è improntato, fin dal soggetto di origine controriformista, ad un patetismo un po' stucchevole tipico della pittura più seriale di pieno '800. Alla composizione nuoce poi l'evidente imbarazzo del pittore nel realizzare lo scorcio del San Giuseppe.
TU - CONDIZIONE GIURIDICA E VINCOLI	

CDG - CONDIZIONE GIURIDICA	
CDGG - Indicazione generica	proprietà Ente religioso cattolico
DO - FONTI E DOCUMENTI DI RIFERIMENTO	
FTA - DOCUMENTAZIONE FOTOGRAFICA	
FTAX - Genere	documentazione allegata
FTAP - Tipo	fotografia b/n
FTAN - Codice identificativo	SBAS PR 81213
AD - ACCESSO AI DATI	
ADS - SPECIFICHE DI ACCESSO AI DATI	
ADSP - Profilo di accesso	3
ADSM - Motivazione	scheda di bene non adeguatamente sorvegliabile
CM - COMPILAZIONE	
CMP - COMPILAZIONE	
CMPD - Data	1992
CMPN - Nome	Cavazzini L.
FUR - Funzionario responsabile	Ceschi Lavagetto P.
RVM - TRASCRIZIONE PER INFORMATIZZAZIONE	
RVMD - Data	2006
RVMN - Nome	ARTPAST/ Fontana A. C.
AGG - AGGIORNAMENTO - REVISIONE	
AGGD - Data	2006
AGGN - Nome	ARTPAST/ Fontana A. C.
AGGF - Funzionario responsabile	NR (recupero pregresso)
AN - ANNOTAZIONI	