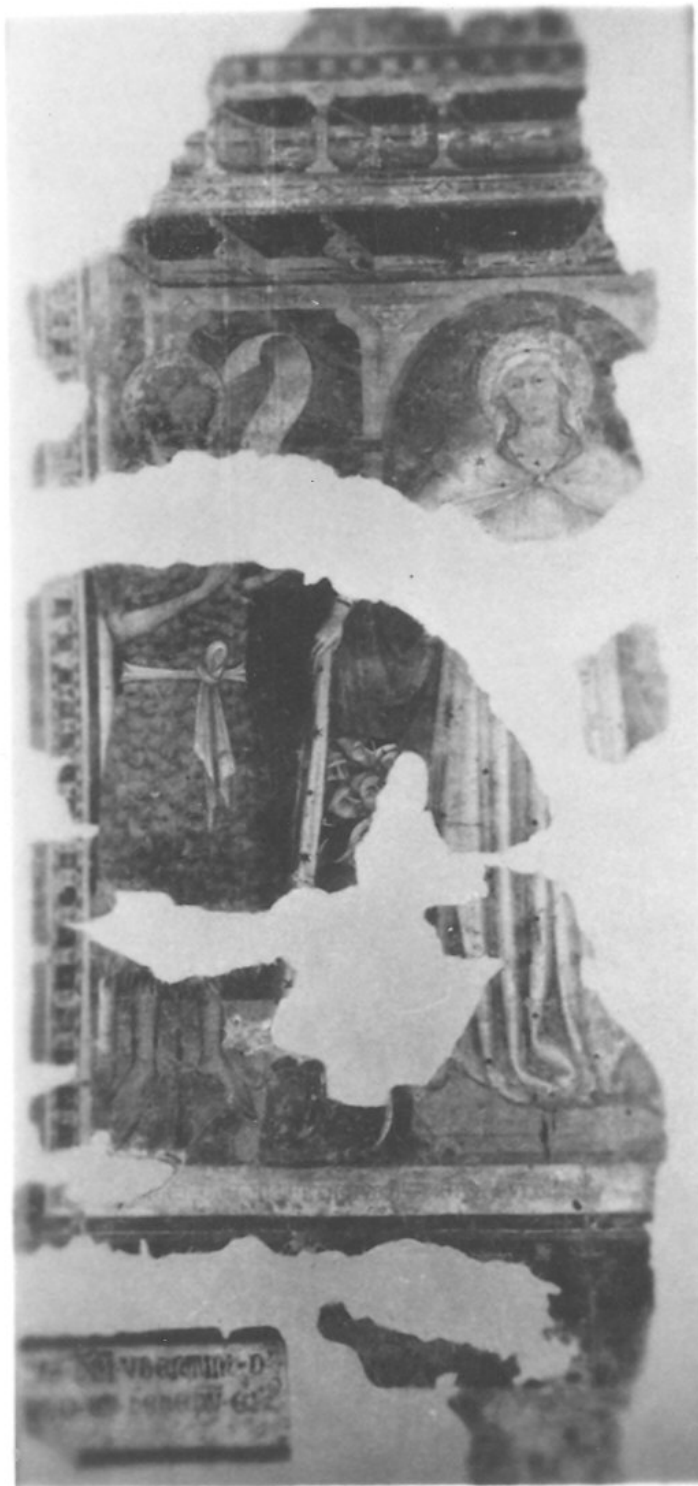


SCHEDA



CD - CODICI

TSK - Tipo scheda OA

LIR - Livello ricerca C

NCT - CODICE UNIVOCO

NCTR - Codice regione 08

NCTN - Numero catalogo generale 00111789

ESC - Ente schedatore S36

ECP - Ente competente S36

OG - OGGETTO**OGT - OGGETTO**

OGTD - Definizione	dipinto
OGTV - Identificazione	frammento

SGT - SOGGETTO

SGTI - Identificazione	Madonna della Misericordia e San Giovanni Battista
-------------------------------	--

LC - LOCALIZZAZIONE GEOGRAFICO-AMMINISTRATIVA**PVC - LOCALIZZAZIONE GEOGRAFICO-AMMINISTRATIVA ATTUALE**

PVCS - Stato	Italia
PVCR - Regione	Emilia Romagna
PVCP - Provincia	PC
PVCC - Comune	Piacenza

LDC - COLLOCAZIONE SPECIFICA**DT - CRONOLOGIA****DTZ - CRONOLOGIA GENERICA**

DTZG - Secolo	secc. XIV/ XV
DTZS - Frazione di secolo	fine/inizio

DTS - CRONOLOGIA SPECIFICA

DTSI - Da	1390
DTSF - A	1410
DTSL - Validità	ca.
DTM - Motivazione cronologia	analisi stilistica

AU - DEFINIZIONE CULTURALE**ATB - AMBITO CULTURALE**

ATBD - Denominazione	ambito emiliano-lombardo
ATBM - Motivazione dell'attribuzione	analisi stilistica

CMM - COMMITTENZA

CMMN - Nome	De Fumo Ubertino
CMMF - Fonte	iscrizione

MT - DATI TECNICI

MTC - Materia e tecnica	intonaco/ applicazione su tela/ pittura a fresco
--------------------------------	--

MIS - MISURE

MISA - Altezza	355
MISL - Larghezza	180

CO - CONSERVAZIONE**STC - STATO DI CONSERVAZIONE**

STCC - Stato di conservazione	mediocre
STCS - Indicazioni specifiche	il frammento è stato staccato e trasferito su telaio tamburato

RS - RESTAURI

RST - RESTAURI

RSTD - Data	1948
RSTE - Ente responsabile	SPSAE PR
RSTN - Nome operatore	Pasqui R.

RST - RESTAURI

RSTD - Data	1990
RSTE - Ente responsabile	SPSAE PR
RSTN - Nome operatore	Bravi L. (PC)

RST - RESTAURI

RSTD - Data	1998
RSTE - Ente responsabile	SPSAE PR
RSTN - Nome operatore	Ditta Alef (PR)

DA - DATI ANALITICI**DES - DESCRIZIONE**

DESO - Indicazioni sull'oggetto	L'affresco è riquadrato sul lato sinistro da un ornato geometrico imitante tessere a mosaico, in rosso, bianco e blu. Sotto ad un loggiato con soffitto a cassettoni blu profilati di rosso, compare sulla sinistra, San Giovanni Battista con una scura veste di vello di pecora trattenuta in vita da una fascia chiara; al centro, sta la Madonna con ampia veste bianca ornata a disegni geometrici e mento blu con interno rosso, sotto il quale sono raccolti in ginocchio i fedeli. A destra della Vergine doveva trovare posto un'altra figura, andata perduta. Sull'architettura, sopra le teste delle due figure, sono visibili i loro nomi. Lungo il bordo inferiore, su una fascia bianca, sta una scritta non decifrabile.
DESI - Codifica Iconclass	NR (recupero pregresso)
DESS - Indicazioni sul soggetto	NR (recupero pregresso)

ISR - ISCRIZIONI

ISRC - Classe di appartenenza	documentaria
ISRL - Lingua	latino
ISRS - Tecnica di scrittura	a pennello
ISRT - Tipo di caratteri	lettere capitali
ISRP - Posizione	nella parte inferiore
ISRI - Trascrizione	LOCUS INI. UBERTINI DE (F)UMO ET HEREDU(M) EI(US)

NSC - Notizie storico-critiche	Commissionato da Ubertino De Fumo, come risulta dalla scritta (un tempo posta nella parte sinistra dell'affresco ora, dopo il restauro, nella parte inferiore), l'affresco è ritenuto da A. C. Quintavalle (1961, n. 10, pp. 34-36), opera di una artista di cultura lombarda degli ultimi decenni del sec. XIV. Si tratta di un'opera di notevole interesse, nella quale affiorano elementi di cultura emiliana, soprattutto nei fedeli raccolti sotto il manto della Vergine, pur restando il dipinto sostanzialmente lombardo. L'affresco in questione, insieme ad altri più frammentari (vedi schede nn. 9-12-16-17 e 18), fu messo in luce nel chiostro adiacente alla chiesa durante i lavori di restauro del 1948; staccato a cura della Soprintendenza di Parma, è stato ora collocato sulla parete della navata destra.
---------------------------------------	--

TU - CONDIZIONE GIURIDICA E VINCOLI

CDG - CONDIZIONE GIURIDICA**CDGG - Indicazione
generica**

proprietà Ente religioso cattolico

DO - FONTI E DOCUMENTI DI RIFERIMENTO**FTA - DOCUMENTAZIONE FOTOGRAFICA****FTAX - Genere**

documentazione allegata

FTAP - Tipo

fotografia b/n

FTAN - Codice identificativo

SBAS PR 14540

BIB - BIBLIOGRAFIA**BIBX - Genere**

bibliografia specifica

BIBA - Autore

Ambrogio A.

BIBD - Anno di edizione

1948

BIBH - Sigla per citazione

00003547

BIB - BIBLIOGRAFIA**BIBX - Genere**

bibliografia specifica

BIBA - Autore

Ambrogio A.

BIBD - Anno di edizione

1948

BIBH - Sigla per citazione

00003548

BIB - BIBLIOGRAFIA**BIBX - Genere**

bibliografia specifica

BIBA - Autore

Quintavalle A. C.

BIBD - Anno di edizione

1962

BIBH - Sigla per citazione

00000241

BIBN - V., pp., nn.

pp. 34-36, nota 10

BIBI - V., tavv., figg.

t. v. 16-17

AD - ACCESSO AI DATI**ADS - SPECIFICHE DI ACCESSO AI DATI****ADSP - Profilo di accesso**

3

ADSM - Motivazione

scheda di bene non adeguatamente sorvegliabile

CM - COMPILAZIONE**CMP - COMPILAZIONE****CMPD - Data**

1975

CMPN - Nome

Arisi R.

**FUR - Funzionario
responsabile**

Fossi M.

RVM - TRASCRIZIONE PER INFORMATIZZAZIONE**RVMD - Data**

2006

RVMN - Nome

ARTPAST/ Fontana A. C.

AGG - AGGIORNAMENTO - REVISIONE**AGGD - Data**

2006

AGGN - Nome

ARTPAST/ Fontana A. C.

**AGGF - Funzionario
responsabile**

NR (recupero pregresso)

