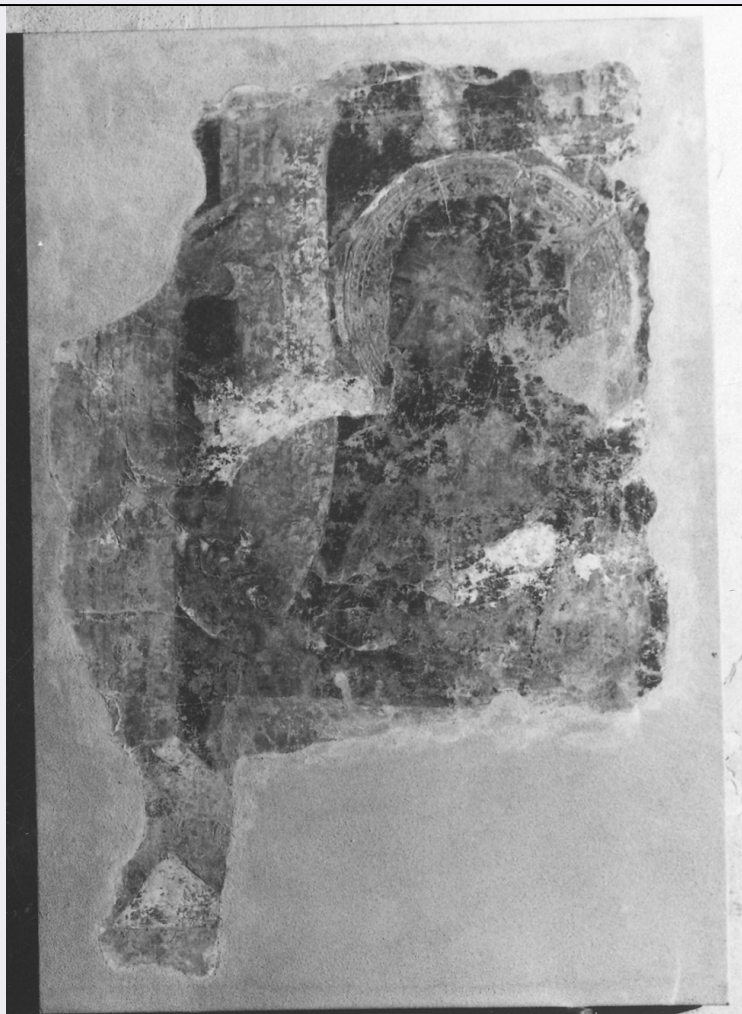


# SCHEDA



## CD - CODICI

TSK - Tipo scheda OA

LIR - Livello ricerca C

### NCT - CODICE UNIVOCO

NCTR - Codice regione 08

NCTN - Numero catalogo  
generale 00111795

ESC - Ente schedatore S36

ECP - Ente competente S36

## OG - OGGETTO

### OGT - OGGETTO

OGTD - Definizione dipinto

OGTV - Identificazione frammento

### SGT - SOGGETTO

SGTI - Identificazione busto di Santo

## LC - LOCALIZZAZIONE GEOGRAFICO-AMMINISTRATIVA

### PVC - LOCALIZZAZIONE GEOGRAFICO-AMMINISTRATIVA ATTUALE

PVCS - Stato Italia

PVCR - Regione Emilia Romagna

PVCP - Provincia	PC
PVCC - Comune	Piacenza
LDC - COLLOCAZIONE SPECIFICA	
DT - CRONOLOGIA	
DTZ - CRONOLOGIA GENERICA	
DTZG - Secolo	secc. XIV/ XV
DTZS - Frazione di secolo	fine/inizio
DTS - CRONOLOGIA SPECIFICA	
DTSI - Da	1390
DTSF - A	1410
DTSL - Validità	ca.
DTM - Motivazione cronologia	analisi stilistica
AU - DEFINIZIONE CULTURALE	
ATB - AMBITO CULTURALE	
ATBD - Denominazione	ambito lombardo
ATBM - Motivazione dell'attribuzione	analisi stilistica
MT - DATI TECNICI	
MTC - Materia e tecnica	intonaco/ applicazione su tela/ pittura a fresco
MIS - MISURE	
MISA - Altezza	96
MISL - Larghezza	66
CO - CONSERVAZIONE	
STC - STATO DI CONSERVAZIONE	
STCC - Stato di conservazione	cattivo
STCS - Indicazioni specifiche	frammento staccato e trasportato su telaio tamburato dopo il consolidamento dell'intonaco
RS - RESTAURI	
RST - RESTAURI	
RSTD - Data	1948
RSTE - Ente responsabile	SPSAE PR
RSTN - Nome operatore	Pasqui R.
DA - DATI ANALITICI	
DES - DESCRIZIONE	
DESO - Indicazioni sull'oggetto	Il Santo, a stento visibile nel busto ed un po' meglio nel viso, indossa una veste lilla. Il capo, circondato da un'aureola dalla minuta lavorazione a fiori, ed incorniciato da capelli e barba nera, è rivolto verso sinistra, dove compare una struttura in legno resa con il colore giallo (architettura o frammento di trono?).
DESI - Codifica Iconclass	NR (recupero pregresso)
DESS - Indicazioni sul soggetto	NR (recupero pregresso)
	Opera di discreto interesse, purtroppo scarsamente leggibile per i gravi

NSC - Notizie storico-critiche		danni subiti quando l'affresco era ancora "in loco", nel chiostro dell'ex-convento. Vi si riscontra la stessa "mano" cui si debbono gli altri frammenti già eseminati, la mano di un pittore colto di scuola lombarda della fine del '300 o dei primi del '400. Si cfr. anche le schede 9-11-12-16-18.
TU - CONDIZIONE GIURIDICA E VINCOLI		
CDG - CONDIZIONE GIURIDICA		
CDGG - Indicazione generica	proprietà Ente religioso cattolico	
DO - FONTI E DOCUMENTI DI RIFERIMENTO		
FTA - DOCUMENTAZIONE FOTOGRAFICA		
FTAX - Genere	documentazione allegata	
FTAP - Tipo	fotografia b/n	
FTAN - Codice identificativo	SBAS PR 14605	
BIB - BIBLIOGRAFIA		
BIBX - Genere	bibliografia specifica	
BIBA - Autore	Ambrogio A.	
BIBD - Anno di edizione	1948	
BIBH - Sigla per citazione	00003547	
BIB - BIBLIOGRAFIA		
BIBX - Genere	bibliografia specifica	
BIBA - Autore	Ambrogio A.	
BIBD - Anno di edizione	1948	
BIBH - Sigla per citazione	00003548	
AD - ACCESSO AI DATI		
ADS - SPECIFICHE DI ACCESSO AI DATI		
ADSP - Profilo di accesso	3	
ADSM - Motivazione	scheda di bene non adeguatamente sorvegliabile	
CM - COMPILAZIONE		
CMP - COMPILAZIONE		
CMPD - Data	1975	
CMPN - Nome	Arisi R.	
FUR - Funzionario responsabile	Fossi M.	
RVM - TRASCRIZIONE PER INFORMATIZZAZIONE		
RVMD - Data	2006	
RVMN - Nome	ARTPAST/ Fontana A. C.	
AGG - AGGIORNAMENTO - REVISIONE		
AGGD - Data	2006	
AGGN - Nome	ARTPAST/ Fontana A. C.	
AGGF - Funzionario responsabile	NR (recupero pregresso)	
AN - ANNOTAZIONI		