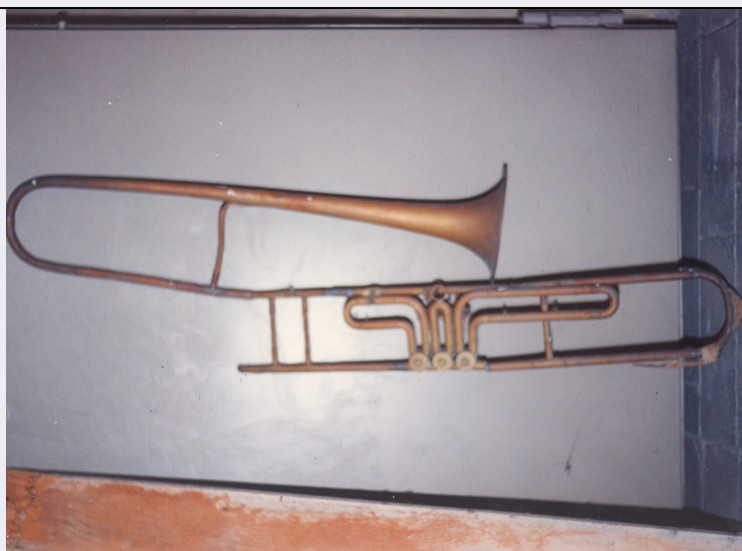


# SCHEDA



## CD - CODICI

|                                 |          |
|---------------------------------|----------|
| TSK - Tipo scheda               | OA       |
| LIR - Livello ricerca           | C        |
| <b>NCT - CODICE UNIVOCO</b>     |          |
| NCTR - Codice regione           | 08       |
| NCTN - Numero catalogo generale | 00236941 |
| ESC - Ente schedatore           | S36      |
| ECP - Ente competente           | S36      |

## OG - OGGETTO

|                      |                         |
|----------------------|-------------------------|
| <b>OGT - OGGETTO</b> |                         |
| OGTD - Definizione   | trombone a tre cilindri |

## LC - LOCALIZZAZIONE GEOGRAFICO-AMMINISTRATIVA

### PVC - LOCALIZZAZIONE GEOGRAFICO-AMMINISTRATIVA ATTUALE

|                  |                |
|------------------|----------------|
| PVCS - Stato     | Italia         |
| PVCR - Regione   | Emilia Romagna |
| PVCP - Provincia | PR             |
| PVCC - Comune    | Parma          |

### LDC - COLLOCAZIONE SPECIFICA

|  |                                    |
|--|------------------------------------|
| LDCT - Tipologia                         | scuola                             |
| LDCQ - Qualificazione                    | conservatorio                      |
| LDCN - Denominazione                     | Conservatorio di Musica "A. Boito" |
| LDCU - Denominazione spazio viabilistico | Via del Conservatorio, 27          |
| LDCS - Specifiche                        | magazzino strumenti                |

## DT - CRONOLOGIA

### DTZ - CRONOLOGIA GENERICA

|                           |         |
|---------------------------|---------|
| DTZG - Secolo             | sec. XX |
| DTZS - Frazione di secolo | inizio  |

**DTS - CRONOLOGIA SPECIFICA**

|                                     |                    |
|-------------------------------------|--------------------|
| <b>DTSI - Da</b>                    | 1900               |
| <b>DTSF - A</b>                     | 1910               |
| <b>DTSL - Validità</b>              | ca.                |
| <b>DTM - Motivazione cronologia</b> | analisi stilistica |

**AU - DEFINIZIONE CULTURALE****AUT - AUTORE**

|   |                                 |
|---|---------------------------------|
| <b>AUTM - Motivazione dell'attribuzione</b> | iscrizione                      |
| <b>AUTN - Nome scelto</b>                   | Sampruna C.                     |
| <b>AUTA - Dati anagrafici</b>               | notizie 1860 ca.-inizio sec. XX |
| <b>AUTH - Sigla per citazione</b>           | 00003031                        |

**MT - DATI TECNICI**

|                                |        |
|--------------------------------|--------|
| <b>MTC - Materia e tecnica</b> | ottone |
|--------------------------------|--------|

**MIS - MISURE**

|                        |     |
|------------------------|-----|
| <b>MISR - Mancanza</b> | MNR |
|------------------------|-----|

**CO - CONSERVAZIONE****STC - STATO DI CONSERVAZIONE**

|                                      |         |
|--------------------------------------|---------|
| <b>STCC - Stato di conservazione</b> | cattivo |
|--------------------------------------|---------|

**DA - DATI ANALITICI****DES - DESCRIZIONE**

|  |   |
|--|---|
| <b>DESO - Indicazioni sull'oggetto</b> | Chiavi con molla interna a chiocciola. Manca il bocchino. |
| <b>DESI - Codifica Iconclass</b>       | NR (recupero pregresso)                                   |
| <b>DESS - Indicazioni sul soggetto</b> | NR (recupero pregresso)                                   |

**ISR - ISCRIZIONI**

|                                      |                     |
|--------------------------------------|---------------------|
| <b>ISRC - Classe di appartenenza</b> | documentaria        |
| <b>ISRS - Tecnica di scrittura</b>   | a incisione         |
| <b>ISRT - Tipo di caratteri</b>      | lettere capitali    |
| <b>ISRP - Posizione</b>              | sulla campana       |
| <b>ISRI - Trascrizione</b>           | C. SAMPRUNA/ MILANO |

**ISR - ISCRIZIONI**

|                                      |                         |
|--------------------------------------|-------------------------|
| <b>ISRC - Classe di appartenenza</b> | segnaletica             |
| <b>ISRS - Tecnica di scrittura</b>   | NR (recupero pregresso) |
| <b>ISRP - Posizione</b>              | NR (recupero pregresso) |
| <b>ISRI - Trascrizione</b>           | Inventario n.: RCM 5    |

**TU - CONDIZIONE GIURIDICA E VINCOLI****CDG - CONDIZIONE GIURIDICA**

|                                    |                  |
|------------------------------------|------------------|
| <b>CDGG - Indicazione generica</b> | detenzione Stato |
|------------------------------------|------------------|

|   |  |
|---|--|
| <b>CDGS - Indicazione specifica</b>             | NR (recupero pregresso)                        |
| <b>CDGI - Indirizzo</b>                         | Via del Conservatorio, 27 - 43100 Parma (PR)   |
| <b>DO - FONTI E DOCUMENTI DI RIFERIMENTO</b>    |  |
| <b>FTA - DOCUMENTAZIONE FOTOGRAFICA</b>         |  |
| <b>FTAX - Genere</b>                            | documentazione allegata                        |
| <b>FTAP - Tipo</b>                              | fotografia colore                              |
| <b>FTAN - Codice identificativo</b>             | SBAS PR 90163                                  |
| <b>AD - ACCESSO AI DATI</b>                     |  |
| <b>ADS - SPECIFICHE DI ACCESSO AI DATI</b>      |  |
| <b>ADSP - Profilo di accesso</b>                | 1  |
| <b>ADSM - Motivazione</b>                       | scheda contenente dati liberamente accessibili |
| <b>CM - COMPILAZIONE</b>                        |  |
| <b>CMP - COMPILAZIONE</b>                       |  |
| <b>CMPD - Data</b>                              | 1993   |
| <b>CMPN - Nome</b>                              | Baroni F.                                      |
| <b>FUR - Funzionario responsabile</b>           | Fornari Schianchi L.                           |
| <b>RVM - TRASCRIZIONE PER INFORMATIZZAZIONE</b> |  |
| <b>RVMD - Data</b>                              | 2006   |
| <b>RVMN - Nome</b>                              | ARTPAST/ Fontana A. C.                         |
| <b>AGG - AGGIORNAMENTO - REVISIONE</b>          |  |
| <b>AGGD - Data</b>                              | 2006   |
| <b>AGGN - Nome</b>                              | ARTPAST/ Fontana A. C.                         |
| <b>AGGF - Funzionario responsabile</b>          | NR (recupero pregresso)                        |
| <b>AN - ANNOTAZIONI</b>                         |  |
| <b>OSS - Osservazioni</b>                       | N. progressivo 65.                             |