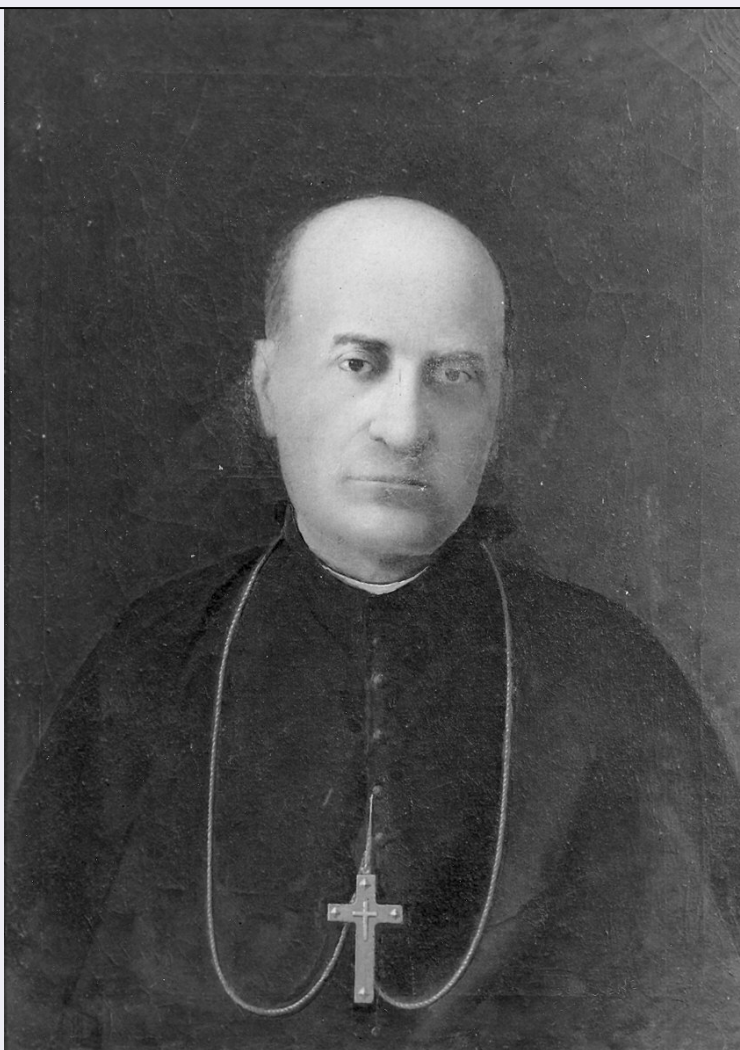


SCHEDA



CD - CODICI

TSK - Tipo scheda	OA
LIR - Livello ricerca	C
NCT - CODICE UNIVOCO	
NCTR - Codice regione	08
NCTN - Numero catalogo generale	00307057
ESC - Ente schedatore	S36
ECP - Ente competente	S36

RV - RELAZIONI

OG - OGGETTO

OGT - OGGETTO	
OGTD - Definizione	dipinto
SGT - SOGGETTO	
SGTI - Identificazione	ritratto di padre Giovanni Battista Vinati

LC - LOCALIZZAZIONE GEOGRAFICO-AMMINISTRATIVA

PVC - LOCALIZZAZIONE GEOGRAFICO-AMMINISTRATIVA ATTUALE

PVCS - Stato	Italia
PVCR - Regione	Emilia Romagna

PVCP - Provincia	PC
PVCC - Comune	Piacenza
LDC - COLLOCAZIONE SPECIFICA	
DT - CRONOLOGIA	
DTZ - CRONOLOGIA GENERICA	
DTZG - Secolo	sec. XX
DTS - CRONOLOGIA SPECIFICA	
DTSI - Da	1924
DTSV - Validità	ca.
DTSF - A	1924
DTSL - Validità	ca.
DTM - Motivazione cronologia	documentazione
AU - DEFINIZIONE CULTURALE	
AUT - AUTORE	
AUTM - Motivazione dell'attribuzione	documentazione
AUTN - Nome scelto	Ghittoni Francesco
AUTA - Dati anagrafici	1855/ 1928
AUTH - Sigla per citazione	00000148
MT - DATI TECNICI	
MTC - Materia e tecnica	tela/ pittura a olio
MIS - MISURE	
MISA - Altezza	75
MISL - Larghezza	56
CO - CONSERVAZIONE	
STC - STATO DI CONSERVAZIONE	
STCC - Stato di conservazione	discreto
DA - DATI ANALITICI	
DES - DESCRIZIONE	
DESO - Indicazioni sull'oggetto	NR (recupero pregresso)
DESI - Codifica Iconclass	NR (recupero pregresso)
DESS - Indicazioni sul soggetto	Ritratti: Giovanni Battista Vinati. Abbigliamento: veste talare nera con colletto bianco. Oggetti: croce al petto.
NSC - Notizie storico-critiche	Cfr. scheda n. 468. Il Vinati (1847-1917) fu vescovo di Bosa in Sardegna.
TU - CONDIZIONE GIURIDICA E VINCOLI	
CDG - CONDIZIONE GIURIDICA	
CDGG - Indicazione generica	proprietà privata
DO - FONTI E DOCUMENTI DI RIFERIMENTO	
FTA - DOCUMENTAZIONE FOTOGRAFICA	

FTAX - Genere	documentazione allegata
FTAP - Tipo	fotografia b/n
FTAN - Codice identificativo	SBAS PR 107101
BIB - BIBLIOGRAFIA	
BIBX - Genere	bibliografia specifica
BIBA - Autore	Rossi G. F.
BIBD - Anno di edizione	1978
BIBH - Sigla per citazione	00003441
BIBN - V., pp., nn.	v. III p. 322
BIB - BIBLIOGRAFIA	
BIBX - Genere	bibliografia specifica
BIBA - Autore	Arisi F.
BIBD - Anno di edizione	1988
BIBH - Sigla per citazione	00000485
BIBN - V., pp., nn.	p. 248
BIB - BIBLIOGRAFIA	
BIBX - Genere	bibliografia specifica
BIBA - Autore	Arisi F./ Mezzadri L.
BIBD - Anno di edizione	1990
BIBH - Sigla per citazione	00002965
BIBN - V., pp., nn.	p. 321
AD - ACCESSO AI DATI	
ADS - SPECIFICHE DI ACCESSO AI DATI	
ADSP - Profilo di accesso	3
ADSM - Motivazione	scheda di bene non adeguatamente sorvegliabile
CM - COMPILAZIONE	
CMP - COMPILAZIONE	
CMPD - Data	1995
CMPN - Nome	Periti G.
FUR - Funzionario responsabile	Ceschi Lavagetto P.
RVM - TRASCRIZIONE PER INFORMATIZZAZIONE	
RVMD - Data	2006
RVMN - Nome	ARTPAST/ Campanini S.
AGG - AGGIORNAMENTO - REVISIONE	
AGGD - Data	2006
AGGN - Nome	ARTPAST/ Campanini S.
AGGF - Funzionario responsabile	NR (recupero pregresso)
AN - ANNOTAZIONI	