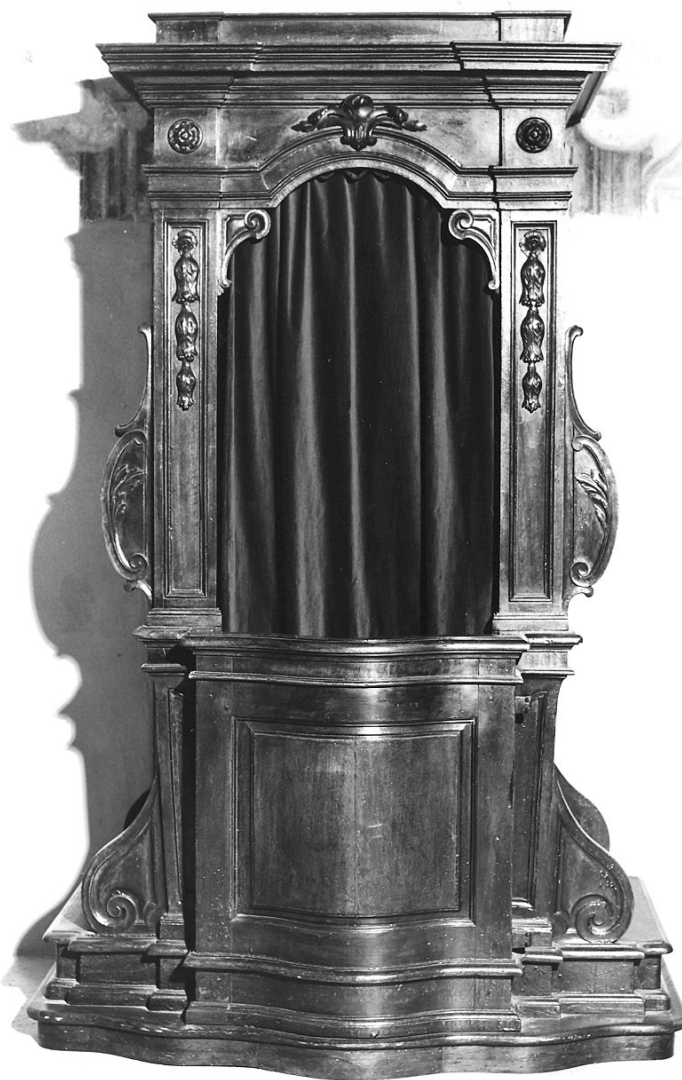


# SCHEDA



## CD - CODICI

TSK - Tipo scheda OA

LIR - Livello ricerca C

### NCT - CODICE UNIVOCO

NCTR - Codice regione 08

NCTN - Numero catalogo generale 00151200

ESC - Ente schedatore S36

ECP - Ente competente S36

## OG - OGGETTO

### OGT - OGGETTO

OGTD - Definizione confessionale

## LC - LOCALIZZAZIONE GEOGRAFICO-AMMINISTRATIVA

### PVC - LOCALIZZAZIONE GEOGRAFICO-AMMINISTRATIVA ATTUALE

PVCS - Stato Italia

PVCR - Regione Emilia Romagna

PVCP - Provincia PR

PVCC - Comune Parma

**LDC - COLLOCAZIONE SPECIFICA**

<b>LDCT - Tipologia</b>	oratorio
<b>LDCN - Denominazione</b>	Oratorio di S. Maria delle Grazie
<b>LDCU - Denominazione spazio viabilistico</b>	strada Farnese
<b>LDCS - Specifiche</b>	interno

**LA - ALTRE LOCALIZZAZIONI GEOGRAFICO-AMMINISTRATIVE**

<b>TCL - Tipo di localizzazione</b>	luogo di provenienza
-------------------------------------	----------------------

**PRV - LOCALIZZAZIONE GEOGRAFICO-AMMINISTRATIVA**

<b>PRVR - Regione</b>	Emilia Romagna
<b>PRVP - Provincia</b>	PR
<b>PRVC - Comune</b>	Parma
<b>PRVL - Località</b>	Parma

**PRC - COLLOCAZIONE SPECIFICA**

<b>PRCT - Tipologia</b>	oratorio
<b>PRCD - Denominazione</b>	Oratorio del Cimitero della Villetta
<b>PRCC - Complesso monumentale di appartenenza</b>	Cimitero della Villetta

**DT - CRONOLOGIA****DTZ - CRONOLOGIA GENERICA**

<b>DTZG - Secolo</b>	sec. XVIII
<b>DTZS - Frazione di secolo</b>	seconda metà

**DTS - CRONOLOGIA SPECIFICA**

<b>DTSI - Da</b>	1750
<b>DTSF - A</b>	1799

<b>DTM - Motivazione cronologia</b>	analisi stilistica
-------------------------------------	--------------------

**AU - DEFINIZIONE CULTURALE****ATB - AMBITO CULTURALE**

<b>ATBD - Denominazione</b>	ambito parmense
<b>ATBM - Motivazione dell'attribuzione</b>	analisi stilistica

**MT - DATI TECNICI**

<b>MTC - Materia e tecnica</b>	legno/ intaglio/ verniciatura
--------------------------------	-------------------------------

**MIS - MISURE**

<b>MISA - Altezza</b>	220
<b>MISL - Larghezza</b>	140
<b>MISP - Profondità</b>	80

**CO - CONSERVAZIONE****STC - STATO DI CONSERVAZIONE**

<b>STCC - Stato di conservazione</b>	buono
--------------------------------------	-------

**DA - DATI ANALITICI****DES - DESCRIZIONE**

<b>DESO - Indicazioni sull'oggetto</b>	In legno dolce con laterali sagomati con portello curvo a pannello squadrato ed intagli a motivo vegetale.
<b>DESI - Codifica Iconclass</b>	NR (recupero pregresso)
<b>DESS - Indicazioni sul soggetto</b>	NR (recupero pregresso)
<b>NSC - Notizie storico-critiche</b>	Databile al secondo '700 per caratteri decorativi, non rileva peculiarità morfologiche.
<b>TU - CONDIZIONE GIURIDICA E VINCOLI</b>	
<b>ACQ - ACQUISIZIONE</b>	
<b>ACQT - Tipo acquisizione</b>	donazione
<b>ACQN - Nome</b>	Pia Unione Ufficianti
<b>ACQL - Luogo acquisizione</b>	PR/ Parma
<b>CDG - CONDIZIONE GIURIDICA</b>	
<b>CDGG - Indicazione generica</b>	proprietà Ente pubblico territoriale
<b>CDGS - Indicazione specifica</b>	Comune di Parma
<b>CDGI - Indirizzo</b>	strada Repubblica, 1 43100 Parma (PR)
<b>DO - FONTI E DOCUMENTI DI RIFERIMENTO</b>	
<b>FTA - DOCUMENTAZIONE FOTOGRAFICA</b>	
<b>FTAX - Genere</b>	documentazione allegata
<b>FTAP - Tipo</b>	fotografia b/n
<b>FTAN - Codice identificativo</b>	SBAS PR 54731
<b>AD - ACCESSO AI DATI</b>	
<b>ADS - SPECIFICHE DI ACCESSO AI DATI</b>	
<b>ADSP - Profilo di accesso</b>	1
<b>ADSM - Motivazione</b>	scheda contenente dati liberamente accessibili
<b>CM - COMPILAZIONE</b>	
<b>CMP - COMPILAZIONE</b>	
<b>CMPD - Data</b>	1983
<b>CMPN - Nome</b>	Chiusa M. C.
<b>FUR - Funzionario responsabile</b>	Fornari Schianchi L.
<b>RVM - TRASCRIZIONE PER INFORMATIZZAZIONE</b>	
<b>RVMD - Data</b>	2006
<b>RVMN - Nome</b>	ARTPAST/ Campanini S.
<b>AGG - AGGIORNAMENTO - REVISIONE</b>	
<b>AGGD - Data</b>	2006
<b>AGGN - Nome</b>	ARTPAST/ Campanini S.
<b>AGGF - Funzionario responsabile</b>	NR (recupero pregresso)
<b>AN - ANNOTAZIONI</b>	
<b>OSS - Osservazioni</b>	Scheda n. 10